

Guía pedagógica número 23 de retroalimentación (1). Escenario 1**Escuela:** Presidente Sarmiento.**CUE:** 700012200**Docentes:** Cecilia Robles y Patricia González**Grado:** 4° A y B**Áreas Curriculares:** Integradas**Título de la propuesta:** “La importancia del agua para la vida”**Contenidos:**

- **Lengua:**
 - Desarrollo de estrategias de lectura adecuadas a la clase de texto y al propósito de la lectura.
 - Reconocimiento y empleo de sustantivo, adjetivos y verbos (pasado, presente y futuro).
 - Uso de mayúsculas y signos de puntuación.
- **Matemática:**
 - Numeración hasta 100.000. Relaciones.
 - Situaciones problemáticas de suma, resta, multiplicación y división.
- **Ciencias Sociales:** Zona urbana y rural:
 - Actividades e instituciones de la misma.
 - Comparaciones época actual y colonial.
 - Recurso del agua.
- **Ciencias Naturales:**
 - Ciclo de vida en las plantas.
 - Necesidad del agua para su germinación
- **Formación Ética y Ciudadana:**
 - Identificación de conflictos en ámbitos públicos (falta de agua) reconociendo posibles formas de resolución.

Indicadores de evaluación para la nivelación:	LA	L	EP
Identifica en el cuento: personajes, conflicto y resolución.			
Reconoce y emplea sustantivos adjetivos y verbos adecuadamente.			
Utiliza signos de puntuación.			
Reconoce números.			
Resuelve situaciones problemáticas.			

Diferencia actividades de la zona rural y urbana.			
Identifica las etapas del ciclo de vida de las plantas y la importancia del agua en su germinación.			
Utiliza materiales reciclables adecuados a la resolución del problema.			
Identifica y busca posibles soluciones a problemas de ámbito público.			

Desafío: Construir un sistema de riego casero.

Actividades:

1. Observar las siguientes imágenes y responder.

- ¿Qué diferencias notas entre ellas y por qué?
- ¿Consideras importante el agua para la vida de las plantas?
- ¿Estás regando los plantines que preparaste en Agropecuaria? ¿O te olvidaste?
- ¿Piensas que puedes construir un sistema de riego para solucionar la falta de agua en tus plantas?
- ¿Por qué es importante cuidar la vida de nuestras plantas? ¿Qué nos proporciona?



2. Leer la siguiente información.

“En ésta guía tendremos como desafío preparar un sistema de riego casero y adecuado a nuestras plantas”.

- Observar el siguiente video “Riego por goteo casero”.
https://www.youtube.com/watch?v=AZi_dNGhBjs
 - Opcional (otras alternativas): <https://www.youtube.com/watch?v=J4uloc95OEs>
 - Elegir el dispositivo a construir.
 - Explicar por qué lo elegiste.
3. Leer con mucha atención la historia: “El aguatero y sus baldes”(Adj1) y responder:
- ¿Quiénes son los personajes?
 - ¿Cuál es el conflicto o problema que se presenta en la historia y cómo se resuelve?
 - ¿El trabajo que realiza el aguatero es de la época actual o colonial?
 - ¿Qué medio de transporte utiliza para llegar con el agua hasta la plaza? ¿Por qué?
 - ¿Esta historia se desarrolla en zona urbana o rural?
4. Observar y leer el esquema. Completar con la zona a la que se refiere.

- a. Teniendo en cuenta el esquema completar las siguientes oraciones.

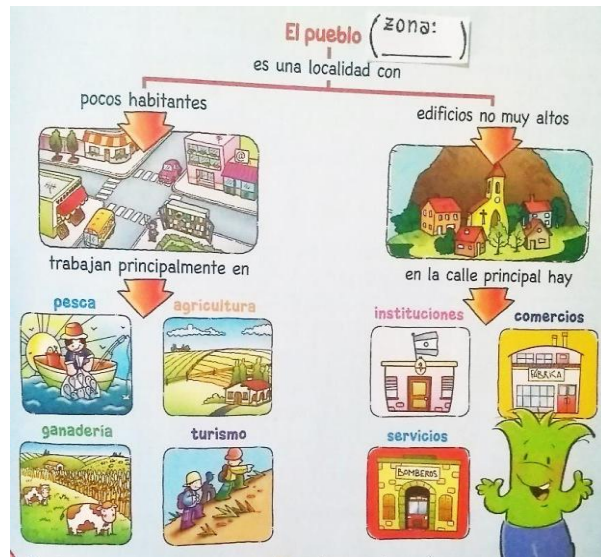
El pueblo de:
 es una localidad con pocos habitantes, aproximadamente

La gente trabaja principalmente en:

En las calles principales hay:

Instituciones:.....

..... Comercios:..... y servicios:.....



5. Pensar y resolver: “Los taxistas o remiseros son trabajadores que brindan un servicio, ellos transportan a las personas de un lugar a otro en pueblos y ciudades.”

Este taxista anotó en su libreta los kilómetros que realizó esta semana.

Lunes	Martes	Miércoles	Jueves	Viernes	Sábado	Domingo
1.198	2.307	1205.	franco	2.544.	2.899km	1381km

En la respuesta escribir los números con letras.

- a- ¿Cuántos kilómetros recorrió hasta el día que tuvo franco?
 b- Si al final de la semana recorre en total 10.534 km y ya recorrió hasta el día de franco 3.710 km. ¿Cuántos km le quedan por recorrer?
 c- La semana próxima recorrerá el triple de kilómetros que hace en una semana. ¿Cuántos kilómetros deberá recorrer?
6. Leer la siguiente información.

Sabías que... para el buen funcionamiento de un auto debe controlarse que no falte el agua que lleva en el depósito que sirve para refrigerar el motor. El agua es muy importante para la vida y para el funcionamiento de algunas cosas.

Vamos resolviendo el desafío: 7. Hacer una lista de los materiales que necesitas para preparar el sistema de riego elegido. Debajo explicar porque lo elegiste.

8. Leer el siguiente texto: “El ciclo de vida en las plantas” (Adj2). Luego responder:
- a- ¿Qué contienen las semillas?
 - b- ¿Qué son los gajos y que originan?
 - c- ¿En qué se transforma la flor y qué contiene?
9. Conseguir dos frutos (manzana, mandarina, frutilla, etc.). Partirlos y contar: ¿cuántas semillas tienen en su interior? ¿Cuántas plantas nuevas podrían nacer si germinaran todas las semillas?
10. Leer las siguientes oraciones y subrayar con rojo los sustantivos, con verde los adjetivos y con azul los verbos.
- * En una bandeja descartable poner una servilleta de papel húmeda.
 - * Luego ubicar distanciadas 5 semillas de lentejas.
 - * Posteriormente colocar otra servilleta de papel bien húmeda sobre las semillas.
 - * Finalmente guardar la bandeja con las semillas envueltas en nylon en un lugar oscuro.
 - * Después de 2 días revisar y humedecer bien las servilletas.
11. Elegir dos verbos y completar el cuadro.

Verbo	Pasado	presente	futuro
.....
.....

12. Volver a leer las oraciones del punto anterior y realizar la experiencia.
- a- También hacerlo con las servilletas secas (sin humedecer en ningún momento).
 - b- Completar.

	¿Qué podría suceder?	¿Qué sucedió?
Semillas con agua
Semillas sin agua

- c- Conclusión: ¿Es necesaria el agua para que germine la semilla?

d- Una vez brotadas las semillas enterrarlas en el jardín.

13. Observar y leer lo que sucede en ésta plaza.



a- Unir con una flecha.

Mi casa.

espacio público

plaza

CIC

Mi auto.

espacio privado

Colectivo

Escuela

14. Teniendo en cuenta la imagen marca con una cruz cuales son los problemas que tiene la plaza principal del Médano de Oro.

basura

rotura de juegos

falta de luces

falta de suministro de agua potable

plantas secas por falta de agua

de riego

15. En nuestra provincia hay numerosas plazas que se encuentran en estas condiciones.

Observar el estado de éstas plantas y escribir posibles soluciones para éste problema, para ello



imagina que ésta plaza se encuentra frente a tu casa... ¿qué harías para solucionarlo?

16. Pensar y realizar los cálculos.

Ante una nota elevada a las autoridades municipales por falta de cuidados a los espacios verdes el Municipio resuelve:

- a- Comprar 645 plantines de flores diversas. Si quiere repartirlas en partes iguales en las 8 plazas afectadas. ¿Cuántas colocara en cada una?
- b- Falta reponer el arbolado en 5 plazas. si tiene 950 ejemplares, ¿Cuántos dejará en cada plaza?

17. Realiza un instructivo con los materiales y la preparación del sistema de riego a construir.

Ahora si resolvemos el desafío: Con la supervisión de un adulto de tu casa dispone los materiales que necesitas y construye el dispositivo de riego casero que elegiste.

- Colócalo en el lugar elegido y prueba el sistema de riego. Toma fotos y envíalas al grupo del grado para compartirlas con tus compañeros y sus familias.

18. Realizar una evaluación del plan implementado:

- ¿Qué he aprendido en esta guía?
- ¿Cómo lo he aprendido?
- ¿Para qué me ha servido lograr el desafío?
- ¿En qué otras ocasiones puedo usarlo?

Directora: Norma Gómez

Vicedirectora: Daniela Mulleady