

Guía pedagógica N°5

CENS 239

Área curricular: Lengua

Docente: Juan M. Navas – Verónica Roldán

Curso 1º - 1º y 2º

Turno: Noche

Tema: Del texto expositivo a la infografía

Objetivo: Definir texto expositivo e infografía

Construir una infografía.

Actividad

- 1) Leer el siguiente cuadro que define el tema a estudiar.

El texto expositivo es aquel que **aborda de manera objetiva un asunto o tema determinado**, con la finalidad de dar a conocer e informar una serie de hechos, datos o conceptos específicos.

En este sentido, **el propósito fundamental de los textos expositivos es transmitir información**, es decir, aportar un conjunto de conocimientos claros y directos sobre a una amplia lista de contenidos generales o específicos.

2) Leer el siguiente texto expositivo

El mosquito transmisor del dengue (*aedes aegypti*) tiene contextura mediana, color oscuro y bandas blancas en forma de anillo en el cuerpo y en las patas. Vive y deposita sus huevos en los alrededores e interior de las casas, en recipientes que acumulan agua.

El dengue clásico es una enfermedad infecciosa de causa viral, que se presenta con un cuadro febril. Se trata de una enfermedad estacional que se manifiesta en los meses cálidos, principalmente en febrero y marzo. Todos los seres humanos estamos expuestos a contraerla. Los síntomas del dengue clásico son: dolor intenso en los músculos y articulaciones, fiebre alta repentina, decaimiento general, dolor de cabeza y detrás de los ojos.

La variedad denominada dengue hemorrágico se produce cuando una persona que ya ha tenido la enfermedad es infectada por un serotipo diferente de virus. Este caso es menos frecuente e incluye los síntomas del dengue clásico, aunque con manifestaciones hemorrágicas.

Múltiples causas están contribuyendo a la propagación y mayor actividad del dengue: crecimiento demográfico, urbanización, deficiencias del saneamiento ambiental, aumento del número de envases plásticos descartados en el ambiente, que se convierten en criaderos importantes para el mosquito, y el incremento en la frecuencia de los viajes. Esto facilita la difusión del vector y virus del dengue.

Hoy Día Córdoba, 23 de marzo de 2004

3) Responder según corresponda

A) Complete el siguiente cuadro:

Tipo de texto:

Función del lenguaje:

Trama textual:

Intención:

B) ¿Cuál es la idea central del texto? (Debe explicar el tema en una oración).

.....

C) Coloque un título al texto

.....

D) ¿Cuántos párrafos tiene el texto?

☐ 3

☐ 5

☐ 4

E) ¿Cuál es el nombre técnico del mosquito del dengue?

.....

F) Defina dengue clásico

G) ¿Cuál es el verbo que permite la definición? ¿Cuál es su infinitivo?

.....

.....

Le doy un ejemplo. Voy a definir la ATMÓSFERA: *Es la capa de aire que envuelve la Tierra.*

Esta definición tiene una estructura:

- 1) El objeto de estudio: La Atmósfera
- 2) Verbo de enlace: es (**SER**: Modo:Indicativo/Tiempo:Presente/3ªPersona/Singular)
- 3) La definición: la capa de aire que envuelve la Tierra.

H) Describa al mosquito

.....

.....

I) ¿Qué recurso explicativo utilizó el emisor?

.....

J) ¿Qué trama se manifiesta en ese párrafo?

.....

K) ¿Qué organización de las ideas le corresponde?

☐ Secuencial

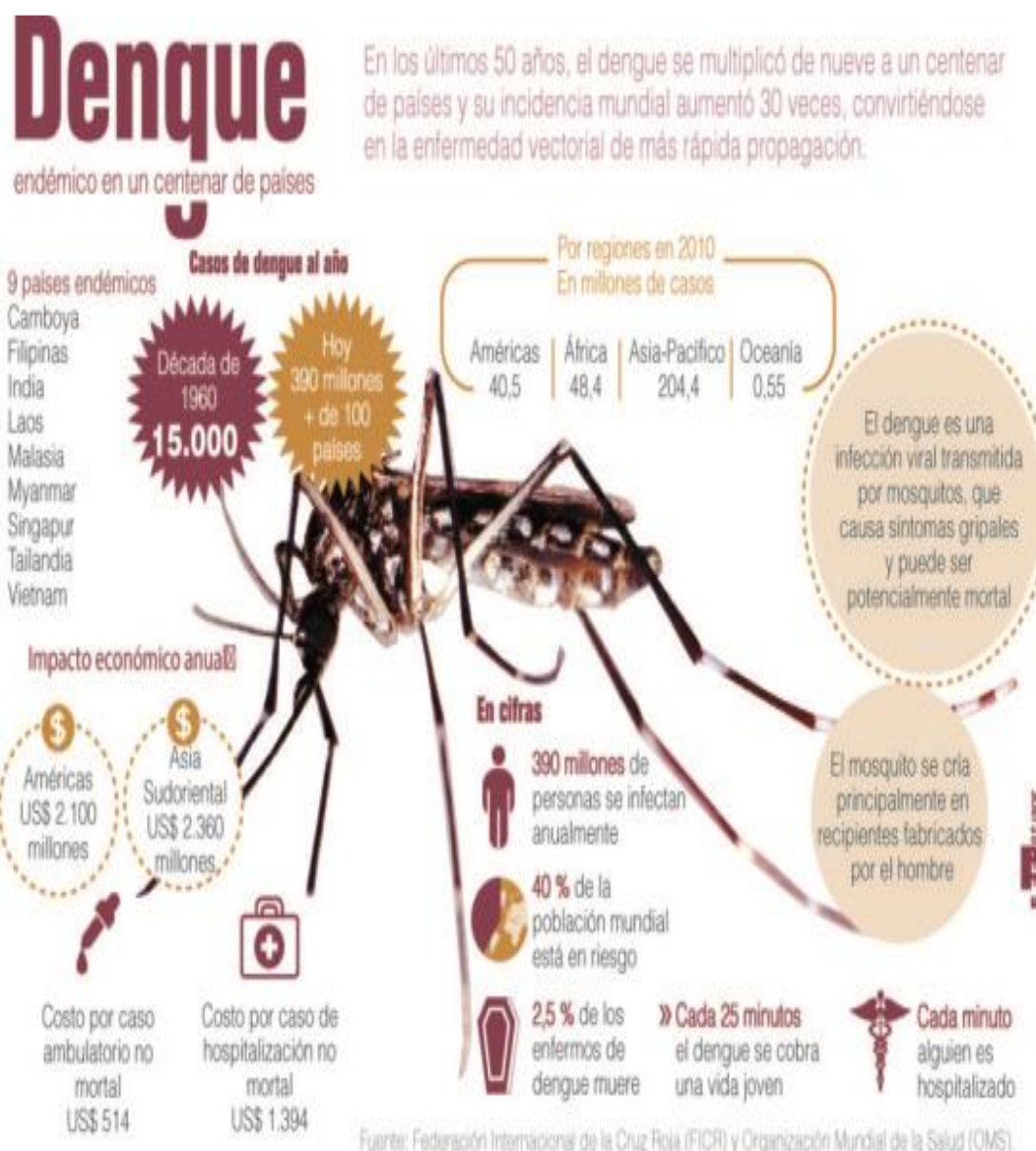
☐ Descriptiva

Los textos expositivos se organizan de diferentes formas, hoy estudiaremos dos:

Secuencial: Desarrolla un orden cronológico del objeto de estudio. Cuenta una historia.

Descriptiva: Describe el objeto de estudio. Utiliza adjetivo para la descripción.

4) Ahora, leer el siguiente texto



Este texto es una infografía.

- Es una imagen explicativa que combina texto, ilustración y diseño,
- Propósito: sintetizar información de cierta complejidad e importancia, de una manera directa y rápida.
- Las infografías responden a diferentes modelos, tales como diagramas, esquemas, mapas conceptuales, entre otros.
- Utilizan diferentes **tipos de recursos visuales, lingüísticos** como **no lingüísticos**.

- A) ¿Qué recursos lingüísticos se han visibilizados en la infografía?
(Definición- comparación-enumeración- ejemplificación) Justifique su respuesta.
- B) ¿Qué recursos visuales encontramos en esta infografía?
- C) ¿Qué fuente informativa utiliza el emisor?
- D) A partir de la información estudiada del dengue clásico, debe realizar en una hoja una infografía. (Otra infografía a la estudiada anteriormente).**

Debe contener:

Recursos lingüísticos: Paratexto – Títulos, subtítulos, fuentes, etc.

Recursos visuales: Ilustraciones, gráficos,foto, etc.

(Ud elige lo que va a informar. Recuerde que los datos deben ser reales. Ud debe mandar esa infografía al profesor a través de whatsapp)

Director: Juan Brizuela