

## Nocturna Primaria para Jóvenes y Adultos “Fray Justo Santa María de Oro”

Tercer ciclo

Lengua – Ciencias Sociales- Matemática

Escuela: **Nocturna Primaria para Jóvenes y Adultos “Fray Justo Santa María de Oro”**

Docente: **Alejandra Monfrinotti**

Ciclo: **Tercero.**

Turno: **Vespertino**

Áreas: **Lengua – Ciencias Sociales- Matemática.**

Título: **Seguimos Aprendiendo**

### **CONTENIDOS:**

#### CIENCIAS NATURALES:

- Medidas de prevención de enfermedades infecto contagiosas: **Covid-19**

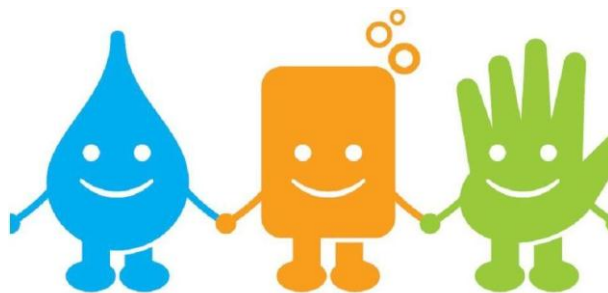
#### LENGUA:

- Tipos de texto: Informativo.
- Clases de palabras: sustantivos: Propios y comunes  
Verbos.
- Signos: exclamación e interrogación
- Estrategias de lectura y producción escrita.

#### MATEMÁTICA

- Numeración hasta el 10.000.
- Situaciones problemáticas.
- Operaciones: suma, resta, multiplicación y división.

**"Recuerda lavarte las manos continuamente"**



**Actividades:**

**1. Lee atentamente la información:**

**¿Es la Covid-19 un nuevo tipo de gripe?**

Es una enfermedad provocada por un coronavirus, perteneciente a una extensa familia de virus que afecta al ser humano y varias especies de animales. Hasta el momento se habían identificado seis virus que pueden enfermar a una persona: cuatro que causan el resfriado común, el del SARS (surgido en 2003 también en China, con el que comparte más del 80% del genoma) y el del MERS (en 2012, en Arabia Saudí).

**¿Por qué se ha propagado tan rápido?**

Una de las características de la Covid-19 es su alto número reproductivo, lo que ha facilitado su expansión por el mundo. El coronavirus tiene un R0 (índice de contagio) de 2,68 según la revista científica 'Lancet', es decir, cada persona contagiada llega a contagiar a 2,68 personas, una cifra relativamente alta. Además, los síntomas, como la tos y la fiebre, aparecen cuando la persona lleva ya varios días infectada y transmitiendo el virus.

**¿Cuánto tiempo sobrevive el virus en el ambiente tras abandonar un organismo?**

Los experimentos han demostrado que, una vez que se deposita, se puede detectar el virus hasta tres horas después de administrarlo en aerosol, hasta cuatro horas en una superficie de cobre, hasta 24 horas en cartón y hasta dos o tres días en plástico y acero

**¿Cómo afectan las temperaturas al virus?**

Por regla general los coronavirus sobreviven más tiempo al aire libre en temperaturas bajas que altas. Más allá de los 37 grados, cada 24 horas la concentración de virus en una superficie se hace 10 veces menor, explica Isabel Sola, investigadora del CSIC. “Pero a condiciones menos extremas, a unos 22 grados y con un 40% de humedad, el virus puede durar hasta tres días en algunas superficies”, añade.

**¿Qué síntomas presenta una persona contagiada?**

Los más comunes son fiebre, cansancio y tos seca. Algunos pacientes también sufren dolores, congestión nasal, rinorrea, dolor de garganta o diarrea. Si tiene problemas respiratorios graves, solicite atención médica.

**¿Es la pérdida del olfato un síntoma de la Covid-19?**

Pese a que ni la OMS ni el Ministerio de Sanidad español han confirmado este síntoma todavía, tres sociedades médicas en España y Reino Unido han emitido comunicados urgentes para recomendar el aislamiento preventivo durante 14 días de las personas que pierden el olfato de manera abrupta y sin causa aparente.

**¿Cuánto tarda en incubarse el virus?**

La mayoría de las estimaciones científicas oscilan entre uno y 14 días, y en general se sitúan en torno a cinco, según la OMS. Esto implica que las personas infectadas pueden transmitir el virus sin haber mostrado aún síntomas de contagio.

2. Responde:

- a. ¿Qué es según el texto el **Covid-19**?
- b. ¿Cuál es el motivo de su rápida propagación?
- c. ¿Cuál es la temperatura más apta para que el **Covid-19** sobreviva?
- d. ¿Cuál es su periodo de incubación?

3. Realice una lista de los síntomas que presenta la persona contagiada de **Covid-19**.

4. Escribe medidas preventivas del Corona Virus:

5. Busca en el diccionario los siguientes términos: Pandemia, Epidemia, Endemia, Virus.

6. ¿Qué tipo de texto es? \_\_\_\_\_

7. Marca párrafos y oraciones en el texto de la actividad N°1.

8. Completa el cuadro con dos verbos, dos sustantivos comunes y dos sustantivos propios extraídos del texto.

Sustantivos Propios	Sustantivos Comunes	Verbos

9. ¿Para qué sirven los signos de interrogación? \_\_\_\_\_

- Márcalos en el texto.

10. ¿Qué son los signos de exclamación?

- ¿Encuentras signos de exclamación en el texto anterior?

11. En las oraciones siguientes coloca los signos que corresponden: exclamación (!) o interrogación (¿?)

\_\_\_ Qué es el **Covid-19** \_\_\_

\_\_\_ Qué preocupación \_\_\_\_\_

## Nocturna Primaria para Jóvenes y Adultos “Fray Justo Santa María de Oro”

### Tercer ciclo

### Lengua – Ciencias Sociales- Matemática

\_\_\_ Dónde se reproduce más el virus \_\_\_

\_\_\_ Qué países son los más afectados por el virus \_\_\_

\_\_\_ Alerta \_\_\_. Se previene quedándose en casa.

11. Escribe como afrontas esta nueva enfermedad, teniendo en cuenta las medidas que utilizas de prevención en tu hogar y familia, como así también las aportadas por los Gobiernos Nacional y Provincial.

12. Si una persona contagia a 2.6 personas cuando contrae el virus. En Argentina hay 300 casos de **Covid-19** ¿Cuántas personas podrían ser contagiadas sin la prevención adecuada?

13. Si el padre de Julia quiere saber cuánto gasto en su casa durante los tres primeros meses del año para la prevención del **Covid-19**. Por eso lleva anotado en su cuaderno los gastos de limpieza, comida y servicios (agua, luz, internet, etc.)

Meses	Comida	Limpieza	Servicio	Totales por mes
Enero	3250	1200		6500
Febrero	3400		1800	6600
Marzo		1100	1800	7700
Total				

b. ¿Qué operaciones realizaste para completar el cuadro?

---

c. Observa los totales por mes y responde:

¿Cuánto incremento el gasto mes a mes, desde enero a marzo?

---

c. Escribe la cantidad de dinero que deberá tener luego de 8 meses:

---

## Nocturna Primaria para Jóvenes y Adultos “Fray Justo Santa María de Oro”

Tercer ciclo

Lengua – Ciencias Sociales- Matemática

14. Completa la tabla teniendo en cuenta que hay un incremento de \$ 15 por día, comenzando por el gasto en comida del mes de enero de \$ 3250.

DÍA 1	DÍA 2	DÍA 3	DÍA 4	DÍA 5	DÍA 6	DÍA 7
12.500						

15. Observa las cuentas que realizó el padre de Julia y Corrige el error en cada caso:

2.015

+ 986

29.911 \_\_\_\_\_

42.000 – 200 = 40.000 \_\_\_\_\_

16. Completa con los números que faltan:

6.300 + \_\_\_\_\_ = 10.000

2.000 + \_\_\_\_\_ = 3.460

21.000 – 6.000 = \_\_\_\_\_

48.000 – 20.001 = \_\_\_\_\_

10.000 + \_\_\_\_\_ = 40.580

10.000 - \_\_\_\_\_ = 2.800

18. Resuelve:

276 % 6 =

1.095 % 5 =

**Nocturna Primaria para Jóvenes y Adultos “Fray Justo Santa María de Oro”**

**Tercer ciclo**

**Lengua – Ciencias Sociales- Matemática**

9992 % 9 =

1210 x 3,5=

6300 x 4,6=

17. Completa la tabla pitagórica y observa los números que están a color.

x	1	2	3	4	5	6	7	8	9	10
1										
2								16		
3										30
4				16						
5		10								
6						36				
7							49			
8			24							
9									81	
10					50					

18. Escribe los productos de los números pintados con amarillo en la tabla.

**Directora: Marcela Irrazabal**

**Alejandra Monfrinotti**