

GUÍA PEDAGÓGICA N° 24 DE RETROALIMENTACIÓN

GRUPO N° 2

ESCUELA: REPÚBLICA DE CHILE

CUE: 700035200

DOCENTES: ROMERA CAROLINA, REUS LAURA, MIRANDA DANIELA, SERÚ TATIANA, COLOMBO DIEGO.

GRADO: PRIMERO

TURNO: TARDE

ÁREAS: LENGUA, CIENCIAS SOCIALES, FORMACIÓN ÉTICA, ARTES VISUALES Y MÚSICA.

TÍTULO DE LA PROPUESTA: “**NOS PREPARAMOS PARA LAS FIESTAS**”

CONTENIDOS: **LENGUA:** LA ESCUCHA COMPRESIVA DE CONSIGNAS. LA LECTURA DE PALABRAS, DE ORACIONES QUE CONFORMAN TEXTOS Y FRAGMENTOS DE TEXTOS. LA ESCRITURA DE PALABRAS Y DE ORACIONES QUE CONFORMAN UN TEXTO. **C. SOCIALES:** LAS DISTINTAS FORMAS EN LAS QUE LAS FAMILIAS SE INTEGRAN Y DESARROLLAN SU VIDA SOCIAL Y AFECTIVA EN LAS DIFERENTES SOCIEDADES. LOS MODOS DE CRIANZA, ALIMENTACIÓN Y CONSUMO. **ÉTICA:** REFLEXIÓN Y ANÁLISIS SOBRE DIFERENTES NORMAS EN LA FAMILIA. PUESTA EN PRÁCTICA DE DIFERENTES TIPOS DE NORMA. **ARTES VISUALES** EXPERIMENTACIÓN CON DISTINTAS RELACIONES ENTRE FIGURA Y FONDO. VALORACIÓN Y EXPLORACIÓN DE SUS PROPIAS HABILIDADES EXPRESIVAS MEDIANTE TÉCNICAS PLÁSTICAS. EXPLORACIÓN Y APLICACIÓN DE LAS CUALIDADES DE TEXTURAS NATURALES Y ARTIFICIALES **MÚSICA** LOS MODOS Y MEDIOS EXPRESIVOS: LA VOZ (HABLADA A TRAVÉS DEL RECITADO Y CANTADA). LA CREACION Y EJECUCIÓN INSTRUMENTAL DE OBJETOS SONOROS, INSTRUMENTOS NO CONVENCIONALES

.INDICADORES DE EVALUACIÓN PARA LA NIVELACIÓN:

LENGUA

- ESCRIBE PALABRAS Y ORACIONES EN DIFERENTES CONTEXTOS
- LEE PALABRAS, ORACIONES QUE CONFORMAN TEXTOS .

CIENCIAS SOCIALES:

- IDENTIFICA LOS INTEGRANTES DE SU FAMILIA.

FORMACION ÉTICA Y CIUDADANA:

- COMPARTE VIVENCIAS FAMILIARES.

ARTES VISUALES:

- APLICA LA TÉCNICA DE SELLADO PARA TRABAJAR TU FONDO DE LA COMPOSICIÓN SOBRE LA CAJA, EMPLEANDO EL COLOR ROJO.
- REALIZA UN ÁRBOL DE NAVIDAD, A TRAVÉS DEL DIBUJO CON MARCADORES, EMPLEANDO EL COLOR VERDE EN SUS DISTINTAS TONALIDADES.

MÚSICA:

- INTERPRETA VOCALMENTE UN VILLANCICO Y CREA UN INSTRUMENTO NO CONVENCIONAL.

CONTINUAMOS TRABAJANDO CON NUESTRO GRAN DESAFÍO “CONSTRUIR NUESTRA CAJA DE SORPRESA”

ACTIVIDADES

AHORA DEBEMOS TERMINAR NUESTRA CAJA Y LLENARLA DE SORPRESAS

¡¡MANOS A LA OBRA!!

LOS DÍAS EN FAMILIA

-  1- LEE CON AYUDA Y LUEGO COMENTA CON TU FAMILIA LO QUE OPINAN.

CADA UNO DE NOSOTROS NACIÓ Y CRECE EN UNA FAMILIA. NUESTRA FAMILIA DEBE BRINDARNOS CARIÑO, CUIDADO Y PROTECCIÓN. TAMBIÉN DEBE ENSEÑARNOS A RESPETAR LAS NORMAS PARA UNA BUENA CONVIVENCIA.

¿CÓMO ES TU FAMILIA? ¿CÓMO SE ORGANIZAN CON LA CONVIVENCIA DURANTE LA PANDEMIA? ¿QUÉ NORMAS RESPETAN PARA MEJORAR LA CONVIVENCIA? DIBUJA A TODOS LOS INTEGRANTES DE TU FAMILIA Y COLÓCALES EL NOMBRE.

-  2- OBSERVA ESTA SITUACIÓN:

“EN LA CASA DE **TOMÁS** LOS CHICOS AYUDAN A ORDENAR EL CUARTO ANTES DE DORMIR. EN LA CASA DE **ROSITA** EL PAPÁ Y LA MAMÁ HACEN TODO EL TRABAJO”

ESCRIBI **TOMÁS** Y **ROSITA** EN LA CASA QUE CORRESPONDA





FAMILIA DE _____

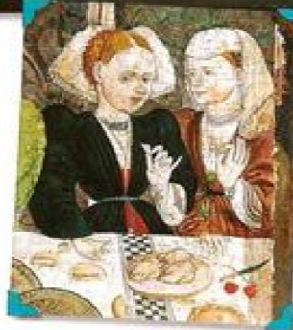



FAMILIA DE _____

-  3- **ESCRIBE TRES COSAS QUE HICISTE EN FAMILIA EN CUARENTENA**
-  4- **LÉELAS EN VOZ ALTA.**

LAS COSTUMBRES DE MI FAMILIA

-  5- **OBSERVÁ LAS IMÁGENES Y COMPARA: ¿CÓMO COMEN ESTAS PERSONAS? ¿CÓMO COMEN EN TU FAMILIA? ¿CUÁL DE LAS IMÁGENES SE PARECEN A LAS COSTUMBRES DE TU FAMILIA? RODÉALAS CON UN **



 **TODAS LAS PERSONAS NECESITAMOS COMER, PERO A LA HORA DE HACERLO TENEMOS DIFERENTES COSTUMBRES. LAS COSTUMBRES TAMBIÉN CAMBIAN A LO LARGO DEL TIEMPO.**

- 6 **¿QUÉ HAY QUE HACER ANTES DE COMER? MARCÁ CON UNA **



7 - COMPLETÁ LAS ORACIONES CON LO QUE HACE CADA UNO, SEGÚN LAS COSTUMBRES DE TU FAMILIA.

LOS ADULTOS

LOS NIÑOS.....


8- EN ESTA ETAPA DEL AÑO DONDE ESTAMOS PRÓXIMOS A LA NAVIDAD, ESCRIBIMOS MENSAJES DE BUENOS DESEOS. LOS PONDREMOS EN NUESTRA CAJA DE SORPRESA. COMPLÉTALOS, PÍNTALOS, DECÓRALOS EN FAMILIA.

PÉGALOS SOBRE CARTULINAS DE COLORES, SI TE ANIMAS, INVENTA OTRO.



9- LEE ALGUNOS EN VOZ ALTA Y LUEGO GUÁRDALOS EN LA CAJA DE SORPRESA.

FORMACION ÉTICA

 10 CON ALGUN ADULTO LEE LAS PALABRAS QUE ESTÁN REMARCADAS Y BÚSCALAS EN LA SOPA DE

AMOR DIALÓGO
ESCUCHA PACIENCIA
PAZ PERDÓN
RESPECTO TOLERANCIA

LETRAS



11- SUBRAYA ENTRE LOS VALORES ANTERIORES LOS QUE SE PARCTICAN EN TU FAMILIA.

MÚSICA

12 -PREGUNTA A TU FAMILIA SI CONOCE UN VILLANCICO NAVIDEÑO Y CÁNTENLO EN FAMILIA O PUEDE SER OTRA CANCIÓN QUE CONOZCAN.

2-CREA UNA PANDERETA PARA ACOMPAÑAR LA CANCIÓN, PARA ELLO NECESITARÁS

- UN ALAMBRE
- TAPITAS METÁLICAS DE GASEOSAS O CERVEZAS
- UN MARTILLO Y UN CLAVO
- UN TUBO QUE SEA MÁS GRANDE QUE EL ALAMBRE DONDE TOMARÁS EL INSTRUMENTO.

PASOS: (DEBE REALIZARLO UN ADULTO)

- ☆ SOBRE UNA SUPERFICIE DURA (EL PISO) HARÁS UN AGUJERO EN EL CENTRO DE TODAS LAS TAPAS METÁLICAS. MIENTRAS MÁS TAPITAS, MÁS RUIDO.
- ☆ ATRAVIESA POR EL AGUJERO DE LAS TAPAS, EL ALAMBRE, Y EL TUBO.
- ☆ HAZ UN NUDO PARA CERRAR EL ALAMBRE, ASÍ NO SE SALDRÁN LAS TAPAS.
- ☆ PUEDES PINTAR EL TUBO, LAS TAPITAS DE BLANCO Y ROJO.

13-CANTA LA CANCIÓN ACOMPAÑÁNDOLA CON LA PANDERETA Y ENVÍAMELA POR VIDEO! GUARDA LA PANDERETA EN NUESTRA CAJA



ARTES VISUALES

1. BUSCAR EN CASA UN CORCHO O TAPITAS DE BOTELLAS DE DISTINTOS TAMAÑOS, UTILIZAR A MODO DE SELLO SOBRE TODA LA SUPERFICIE DE LA CAJA, CON TÉMPERA ROJA. DEJAR SECAR.
2. DIBUJAR CON MARCADORES O FIBRAS SOBRE LA TAPA DE LA CAJA, UN ARBOLITO DE NAVIDAD.
3. RECORTAR EN PAPELES DE COLORES (PAPEL DE REVISTAS, GOMA EVA, PAPEL GLASÉ ETC.), CÍRCULOS PEQUEÑOS Y PÉGALOS CON PLASTICOLA PARA REALIZAR LOS ADORNOS DE TU ARBOLITO Y ASÍ TERMINAR TU CAJA NAVIDEÑA.



¡TE DESEAMOS ÉXITOS EN TODAS TUS ACTIVIDADES!

DIRECTORA: MARCELA LÓPEZ BÁRRIGA VICEDIRECTORA: MARÍA CLEMENCEAU