

ESCUELA PROCESA SARMIENTO DE LENOIR-CUARTO GRADO-LENGUA- CIENCIAS SOCIALES- ÁREAS DE ESPECIALIDADES.

Guía Pedagógica N° 24 de Retroalimentación.

Escuela: Procesa Sarmiento de Lenoir.

CUE 700039400

Docentes: Pinto, Mariela.

Grado: 4to grado. Ciclo: Segundo Ciclo.

Turno: Mañana.

Áreas: Lengua, Ciencias Sociales y áreas especialidades.

Título: "Los pueblos que olvidan sus tradiciones pierden la memoria de sus destinos".

Desafío: "Realizar un mural con las costumbres argentinas".

Áreas	Propósitos	Capacidades	Contenidos	Criterios de evaluación	Indicadores de evaluación
LENGUA	-Generar la confianza en sus posibilidades de expresión oral y escrita. -Incentivar la reflexión sobre los propios procesos de aprendizaje. -Promover la formación como lectores de literatura.	<u>Comunicación</u> -Buscar, localizar, seleccionar y resumir información <u>Pensamiento crítico</u> -comprender (literal, inferencial, apreciativa y crítica) la información oral y escrita	-Lectura comprensiva -Producción de textos -Clases de palabras	-Realizar lectura comprensiva -Producir textos sencillos -Reconocer clases de palabras	-Realiza lectura comprensiva -Produce textos escritos sencillos -Reconoce sustantivos propios y comunes
CIENCIAS SOCIALES	-Propiciar situaciones para comunicar contenidos	<u>Comunicación</u> Exponer un tema de estudio con coherencia y claridad	-Tradiciones Argentinas	-Buscar y seleccionar información importante	- Busca y selecciona información importante

ACTIVIDADES.

1- Lean con atención el siguiente texto “La Tradición”:

La tradición determina nuestros comportamientos y costumbres. Algo propio de todas las personas del mundo es que estamos ubicados en la historia: todos nacimos y vivimos en determinado lugar y en una determinada época, y estos factores influyen en nuestra manera de ver el mundo. Todos los argentinos por pertenecer a la misma historia, tenemos la misma tradición. Porque compartimos una historia, compartimos una tradición. La tradición es parte de nosotros.

2- Responde en tu cuaderno.

- a) ¿Qué es la tradición?
- b) ¿Qué tradiciones argentinas conoces?

3- Lee la siguiente leyenda argentina.



LEYENDA DEL VIENTO ZONDA:

Gilanco era un joven Huarpe fuerte y ágil que jamás erraba un disparo con su arco. Era admirado por su pueblo. Llevado por su vanidad, subía las montañas matando todos los animales a su paso solo por diversión; esto irritaba a Yastay, divinidad protectora de los animales de las montañas, quien apareció ante él y le dijo que la Pachamama no toleraba más sus actos y que si volvía a ellos recibiría un gran castigo.

Al tiempo Gilanco volvió a sus andanzas y Pachamama se le apareció dejando suspendida en el aire una flecha disparada y lo envolvió en nubarrones de polvo arenoso y dijo que había sido muy despiadado y cruel y recibiría su castigo. Un gran remolino de viento lo alzó por los aires y luego un viento caliente comenzó a alejarse del lugar arrastrando todo sobre la tierra. Desde entonces sopla el viento Zonda cuando alguien desoye a la Pachamama.

4- Responde en tu cuaderno.

ESCUELA PROCESA SARMIENTO DE LENOIR-CUARTO GRADO-LENGUA- CIENCIAS SOCIALES- ÁREAS DE ESPECIALIDADES.

- a) ¿Quién era Gilanco?
 - b) ¿Qué hacía por diversión?
 - c) ¿Quién era Yastay? ¿Qué le dijo?
 - d) ¿Qué hizo la Pachamama?
- 5- Extrae del texto los adjetivos, sustantivos propios y comunes.

<u>Adjetivos</u>	<u>Sustantivos propios</u>	<u>Sustantivos comunes</u>
•	•	•
•	•	•
•	•	•

- 6- Realiza un hermoso dibujo de la leyenda.
- 7- Analiza las siguientes imágenes y describe lo que ves:



¡Trabajamos para la realización del mural!

- a- Elaboren una lista con las comidas típicas.
- b- Busca imágenes de las comidas típicas que luego te ayudarán para decorar el mural.
- c- Realiza un dibujo de un gaucho y una paisana con su ropa característica lo pueden
- d- decorar con lana, témperas, arroz, fideos, lápices de colores, papel glasé, etc. El

ESCUELA PROCESA SARMIENTO DE LENOIR-CUARTO GRADO-LENGUA- CIENCIAS SOCIALES- ÁREAS DE ESPECIALIDADES.

- e- mismo lo pueden hacer en una hoja de dibujo n°5.
- f- Busca y selecciona diferentes imágenes de costumbres argentinas, pueden ser bailes tradicionales, vestimenta, costumbres, etc. (con ellas armarán el mural final)
- g- Busca 3 leyendas argentinas, por ejemplo: la india mariana, la leyenda del hornero, la leyenda de pie de palo, etc. Luego coloca el título de cada una y realiza un hermoso dibujo de las mismas, para luego incorporarlas la mural.



Área: Educación Musical.

Docente: María Laura Doña.

Título: "Música con el cuerpo".

Desafío: "Interpretar una partitura no convencional respetando los tiempos musicales de las figuras aprendidas."

Propósito: Favorecer el proceso de aprendizaje de destrezas psicomotrices.

Promover experiencias que requieran del aporte de los lenguajes favoreciendo el desarrollo de los mismos.

Orientar al estudiante hacia el proceso de alfabetización partiendo de la signografía tradicional.

Capacidades: Comunicación.

Contenidos: Esquemas rítmicos. Ritmo, pulso y acento. Métrica regular. Percusión corporal

Criterios de Evaluación:

Representación gráfica musical.

Utilización de estas representaciones como parte del proceso compositivo y soporte para la ejecución.

Interpretación de una partitura no convencional o analógica.

Indicadores de Evaluación:

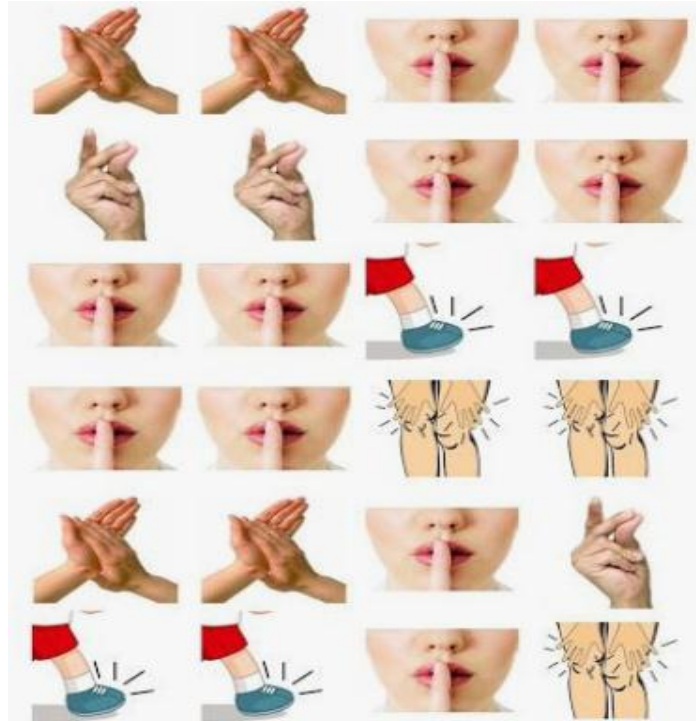
Reconoce las figuras musicales y sus tiempos.

Interpreta una partitura no convencional.

Ejecuta dichas partituras respetando el tempo musical con percusión corporal.

ACTIVIDADES.

1- Interpreta el siguiente pictograma, sabiendo que cada golpe (sonido representa una NEGRA y el dibujo de silencio (SILENCIO DE NEGRA)



• Escribe en tu cuaderno la representación gráfica en figuras musicales por ejemplo: la primera línea seria:



=



RESOLUCIÓN DEL DESAFÍO

A partir de todas las actividades anteriores realiza un mural en una afiche o cartulina sobre las costumbres argentinas, comidas típicas, bailes, danzas, etc.

Puedes decorarlo como quieras, y debes enviar la foto del mismo a la señorita vía WhatsApp.



Directora: Analía González.