

GUÍA PEDAGÓGICA Nº 24 DE RETROALIMENTACIÓN

GRUPO Nº 2

ESCUELA: 13 DE JUNIO

CUE: 700035300

DOCENTES: CAROLA BUSTOS - MARÍA FUENTES - ROXANA DI CARLO; MARISOL ESPEJO; MARÍA EUGENIA SOSA

GRADO: 2º **CICLO:** PRIMER **NIVEL:** PRIMARIO **TURNO:** TARDE

ÁREAS INTEGRADAS: MATEMÁTICA, CIENCIAS NATURALES, EDUCACIÓN FÍSICA, AGROPECUARIA Y TECNOLOGÍA

TÍTULO DE LA PROPUESTA: “CLASIFICAMOS PLANTAS”

CONTENIDOS: **MATEMÁTICA:** NÚMEROS HASTA 500. RELACIONES NUMÉRICAS. SITUACIONES PROBLEMÁTICA. SUMAS Y RESTAS. MEDIDAS DE LONGITUD. **CIENCIAS NATURALES:** LAS PARTES DE UNA PLANTAS. CICLO DE VIDA DE LAS PLANTAS. DIFERENCIA ENTRE HIERBAS, ARBUSTOS Y ÁRBOLES EN CUANTO A CARACTERÍSTICAS DEL TALLO LEÑOSO, SEMILEÑOSO Y HERBÁCEO. TIPO DE RAMIFICACIONES **EDUCACIÓN FÍSICA:** EXPERIMENTACIÓN Y RECONOCIMIENTO DE POSTURAS Y ESTADOS CORPORALES (REPOSO- ACTIVIDAD, TENSIÓN – RELAJACIÓN) **AGROPECUARIA:** TIPOS DE PLANTAS. **TECNOLOGÍA** TÉCNICAS. REGISTRO DE PROCESOS TECNOLÓGICOS DESTINADOS A ELABORAR PRODUCTOS: UNITARIOS IDENTIFICANDO LAS OPERACIONES, TÉCNICAS QUE INTERVIENEN Y EL ORDEN EN QUE SE REALIZAN.

INDICADORES DE EVALUACIÓN PARA LA NIVELACIÓN

MATEMÁTICA:

- IDENTIFICA NÚMEROS HASTA EL 500 .
- ESTABLECE RELACIONES NUMÉRICAS DE MAYOR – MENOR, ANTERIOR- POSTERIOR, SIGUIENTE.
- RESUELVE SITUACIONES PROBLEMÁTICA QUE INVOLUCRAN SUMAS Y RESTAS.
- USA ADECUADAMENTE EL CENTÍMETRO O METRO PARA MEDIR LONGITUDES.
- RECONOCE EL USO DE MEDIDAS DE LONGITUD: METRO Y CENTÍMETRO.

CIENCIAS NATURALES:

- IDENTIFICA LAS PARTES PRINCIPALES DE LA PLANTA.

- RECONOCE EL CICLO VITAL DE UNA PLANTA
- DIFERENCIA ENTRE HIERBAS, ARBUSTOS Y ÁRBOLES EN CUANTO A SU TALLO LEÑOSO, SEMILEÑOSO Y HERBÁCEO.
- DESCRIBE CARACTERÍSTICAS SEMEJANTES O DIFERENTES DE DIFERENTES ESPECIES VEGETALES.

EDUCACIÓN FÍSICA

- IDENTIFICA SU POSICION EN EL ESPACIO EN LAS DIFERENTES FASES DE LA ACTIVIDAD PROPUESTA.
- EXPRESA EMOCIONES SENSACIONES DE FORMA DESINHIBIDA Y ESPONTANEA POR MEDIO DEL GESTO Y LA MIMICA.

AGROPECUARIA

- DISTINGUE CARACTERÍSTICAS DE LAS PLANTAS.

TECNOLOGÍA

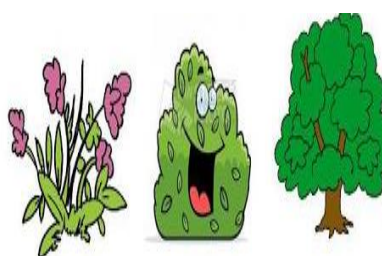
- DECORA UN VASITO DE TELGOPOL PARA UTILIZARLO COMO MACETERO CON PRECISIÓN Y SEGURIDAD TENIENDO EN CUENTA EL ORDEN DE LOS PASOS A SEGUIR EN LA CASA.

DESAFÍO. ESTABLECER SEMEJANZAS Y DIFERENCIAS ENTRE LAS ESPECIES VEGETALES (ÁRBOL, ARBUSTO Y HIERBAS) SUS PARTES.”

ACTIVIDADES

1)-OBSERVE LAS IMÁGENES Y CONTESTE

- A)- ¿QUÉ ES LO QUE VES?
- B)- ¿SON TODAS IGUALES? ¿POR QUÉ?
- C)- ¿TIENEN VIDA? ¿POR QUÉ PIENSAS ESO?



2)-MIRE EL VIDEO LAS PLANTAS Y SUS PARTES (TAMBIÉN MIRE GUÍA 7 Y 8)

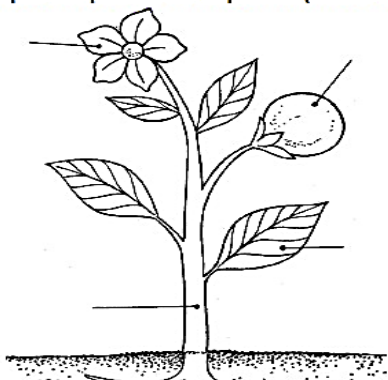
<https://www.youtube.com/watch?v=PE9HgVz8o7Y>

A)- UNE LOS CARTES CON LAS PARTES DE LA PLANTA

FLOR

RAIZ

TALLO



HOJA

FRUTO

B)-PINTE EL DIBUJO CORRECTO

-LAS PLANTAS NECESITAN PARA CRECER



SOL



AIRE



QUESO

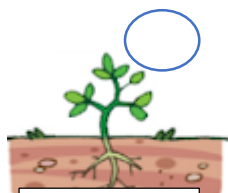


TIERRA

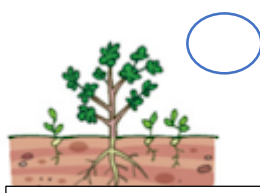


AGUA

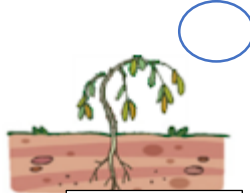
C)- ENUMERE EL CICLO VITAL DE UNA PLANTA



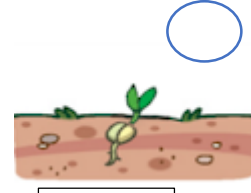
CRECE



SE REPRODUCE

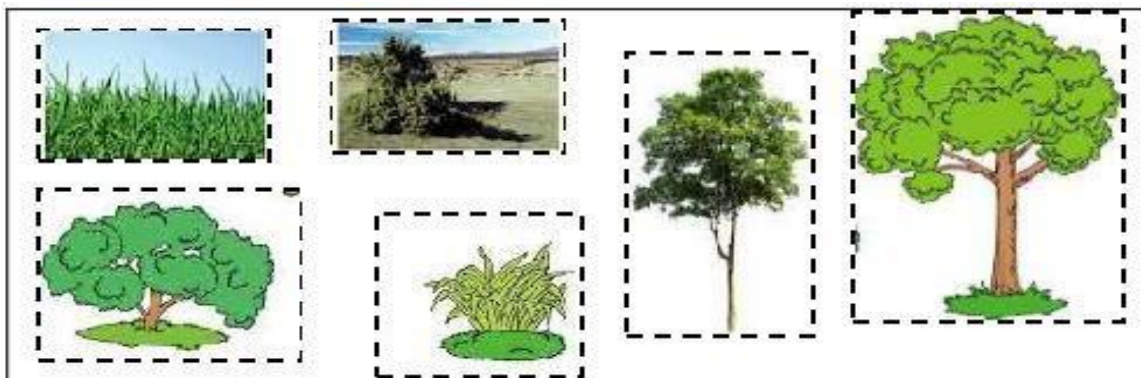


MUERE



NACE

6)-RECORTE Y PEGA CADA IMAGEN DONDE CORRESPONDA



ÁRBOLES : TALLO LEÑOSO	HIERBAS: TALLO HERBÁCEO	ARBUSTOS : TALLO SEMILEÑOSO

7)-TACHE LA RESPUESTA INCORRECTA

- A)- ¿CON QUÉ MEDIRÍAS UNA HOJA? CENTÍMETRO METRO
- B)-¿Y UN ÁRBOL? CENTÍMETRO METRO

8)-TOME UN HOJA DE UN ÁRBOL Y MIDE SU LONGITUD (LARGO)_____

9)-EN UN VIVERO (LUGAR DONDE VENDEN PLANTAS) VENDEN ESTAS PLANTAS



A)-¿QUÉ PLANTA ES LA CUESTA MÁS? _____

B)-¿CUÁL ES LA QUE CUESTA MENOS? _____

10)- ORDENE LOS PRECIOS DE MENOR A MAYOR

11)-ESCRIBE COMO SE LEEN LOS NÚMEROS DE LOS PRECIOS

12)-COMPLETE LA SERIE CON LOS NÚMEROS ANTERIORES Y POSTERIORES

	499	500	501	
	299	300	301	
	99	100	101	
	199	200	201	

13)-LEE LAS SIGUIENTES SITUACIONES PROBLEMÁTICAS Y LUEGO RESUELVE.

A)-MARCO TENÍA \$ 600 LE ALCANZA PARA COMPRAR EL ÁRBOL ¿CUÁNTO LE SOBRA?

CUENTITA

RESPUESTA

B)-SI QUIERO COMPRAR LA HIERBA Y EL ARBUSTO ¿CUÁNTO DINERO NECESITO?

CUENTITA

RESPUESTA

14)-**JUEGO:** NOS TRANSFORMAMOS EN PLANTITAS.

FORME UNA RONDA CON LOS MIEMBROS DE LA FAMILIA Y CON MÚSICA DE FONDO CAMINANEN Y BAILEN AL RITMO. UNO TENDRÁ LA VOZ DE MANDO Y ORDENARÁ TRANSFORMARSE EN **TRONCO** (POSICIÓN DE PARADO CON BRAZOS AL CUERPO), **ÁRBOL** (PARADOS CON BRAZOS EXTENDIDOS), **ARBUSTO** (AGACHADITOS TOMANDOSE LOS TOBILLOS) Y **HIERBAS** (TIRADITOS EN EL PISO BIEN BAJITO). VA SUMANDO PUNTOS EL QUE REALICE LA POSTURA MÁS RÁPIDAMENTE.

EVIDENCIA: MANDA UNA FOTITO HACIENDO LA POSTURA QUE MÁS TE HAYA GUSTADO.

15)-**LAS TÉCNICAS:** LAS TÉCNICAS SON TAREAS QUE SE REALIZAN PASO A PASO. AL LLEVAR A CABO LAS TÉCNICAS EFECTUAMOS TRANSFORMACIONES EN LOS MATERIALES.

- A. CON AYUDA DE TU FAMILIA DIBUJE EN UN PAPEL IMÁGENES COMO ESTRELLAS, FLORES, SOLES. LO VAS A RECORTAR Y LO UTILIZARÁS COMO MOLDES PARA PINTAR SOBRE VASITOS DE TELGOPOR, PARA REUTILIZARLOS COMO MACETEROS.
- B. LUEGO DE RECORTAR LOS MOLDES LOS MARCARÁS EN LOS VASOS.
- C. PINTE CON LOS COLORES QUE MÁS LE GUSTE.

EJEMPLO:



ENVÍA UNA FOTO CON EL TRABAJO REALIZADO.

16)- LEE LA INFORMACIÓN

TIPO DE PLANTAS SEGÚN EL TALLO		
<p>ÁRBOLES TIENEN UN TALLO LEÑOSO (DURO, ALTO Y GRUESO) LAS RAMAS SALEN DE LA PARTE ALTA.</p> 	<p>ARBUSTOS SON MÁS BAJOS QUE LOS ÁRBOLES Y TIENEN VARIAS TALLOS SEMILEÑOSOS. LAS RAMAS CRECEN MUY CERCA DEL SUELO.</p> 	<p>HIERBAS TIENEN UN TALLO FINO Y FLEXIBLE, DE COLOR VERDE LLAMADO HERBÁCEO. SON LAS PLANTAS MÁS BAJITAS</p> 

17)-BUSQUE IMÁGENES DE DIFERENTES PLANTAS, PEGARLAS EN UNA HOJA COMÚN Y COLOCAR SI SON ÁRBOLES, ARBUSTOS O HIERBAS Y DESCRIBE LAS CARACTERÍSTICAS QUE TIENEN CADA UNA. POR EJEMPLO: NOMBRE, TAMAÑO DE HOJA, TIPO TALLO, ETC. (TENER EN CUENTA LA INFORMACIÓN)

-ENVÍA UNA FOTO CON EL TRABAJO REALIZADO.

BIBLIOGRAFÍA: GOOGLE IMÁGENES

Directora: Andrea Rivera - Vicedirectora : Juana Carricondo