

ESCUELA: EPET N° 5

DOCENTE: ALEJANDRO M. PROCOPIO – ESTELA ALMIRÓN

AÑO: 6° 1°

TURNO: MAÑANA

ESPACIO CURRICULAR: DISEÑO Y DIMENSIONAMIENTO DE COMPONENTES, EQUIPOS Y SISTEMAS II

TEMA/CONTENIDOS: DISEÑO DE SISTEMAS FOTOVOLTAICOS – 1° PARTE

TRABAJO PRÁCTICO N° 7

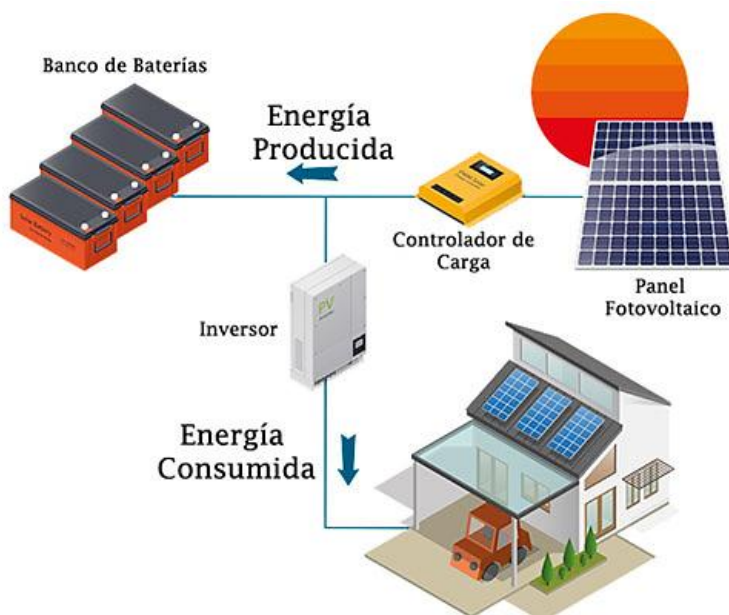
Nombre/s:.....

Curso: 6° 1°

IMPORTANTE: Resuelva el test anotando en hoja aparte el resultado que crea correcto (no es necesario que imprima); una vez que haya respondido todo, entre al siguiente vínculo <https://forms.gle/KhDRtzUkXKpdrjy8A> y responda (Recuerde colocar su APELLIDO Y NOMBRE, al finalizar la carga no olvide ENVIAR); sólo tendrán tiempo hasta el día 18/8/2020 a las 23h para completar el test y enviarlo. Las dudas por WhatsApp al 2644035007 y por Google Meet. ¡¡Suerte!!

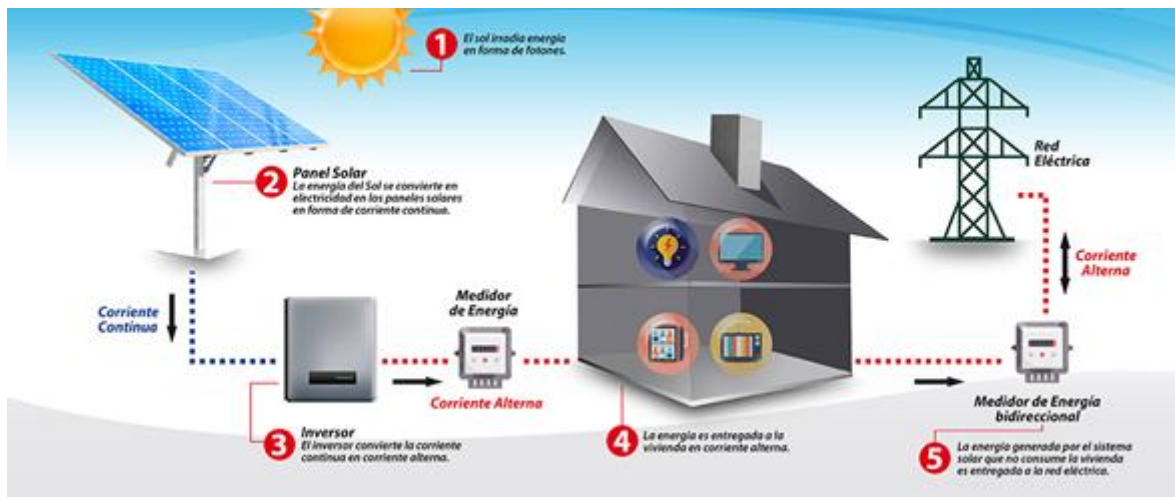
Realice las siguientes actividades:

1. En la imagen siguiente se puede observar un sistema:



- a) Off grid con cargas en corriente continua y alterna
- b) Off grid con cargas solo en corriente alterna
- c) On grid híbrido
- d) Off grid híbrido

2. En la imagen siguiente se puede observar un sistema:



- a) Off grid con cargas solo en corriente alterna
- b) On grid híbrido
- c) Off grid híbrido
- d) Ninguna de estas opciones

3. Las instalaciones off grid o aisladas de la red siempre utilizan baterías.

- a) V
- b) F

4. Las instalaciones off grid son usadas para consumos domésticos, para aplicaciones remotas, bombeo de agua, entre otras.

- a) V
- b) F

5. Los sistemas fotovoltaicos on grid requieren más elementos en la instalación que los off grid.

- a) V
- b) F

6. Dentro de los sistemas on grid (no híbridos, es decir sin baterías) que se pueden instalar en una vivienda tenemos los de inyección cero y los que inyectan a la red, este último también llamado generación distribuida.
- a) V
b) F
7. Los sistemas de inyección cero se utilizan en lugares donde no está permitido inyectar energía a la red.
- a) V
b) F
8. En un sistema de generación distribuida durante las horas de la noche la vivienda o local se queda sin energía.
- a) V
b) F

Director del establecimiento: RAÚL FRANCISCO LÓPEZ