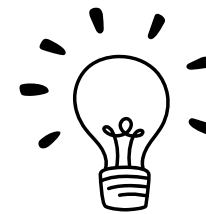
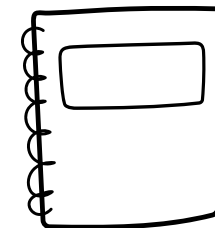


CAPACITACIÓN



SIGE

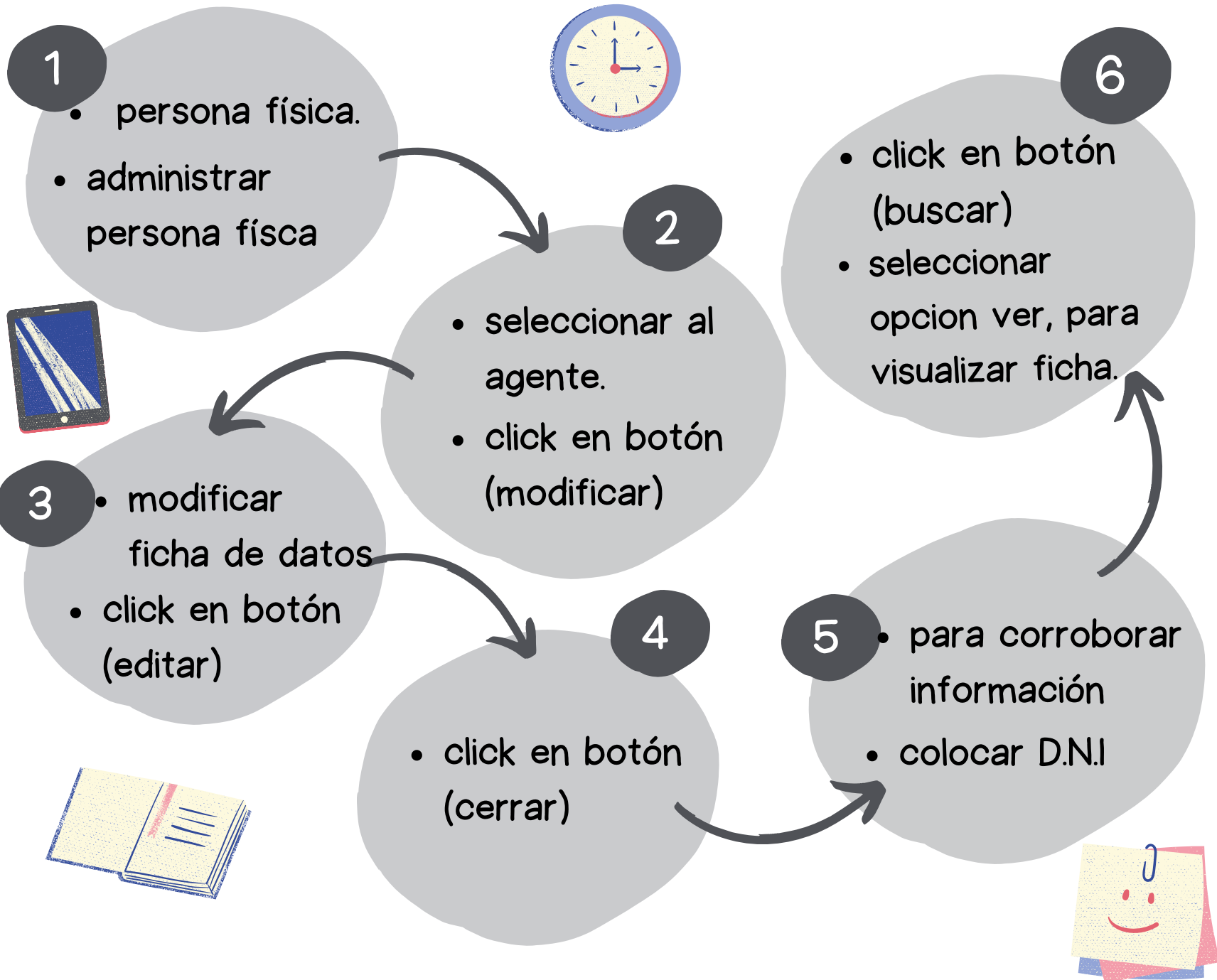


MÓDULO ALUMNOS NIVEL SECUNDARIO

ADMINISTRAR PERSONA FÍSICA [CREAR]



ADMINISTRAR PERSONA FÍSICA [MODIFICAR DATOS]



ADMINISTRAR ALUMNO

1

INGRESAR A:

- **LEGAJO ALUMNO.**

2

- **INSCRIPCIONES.**
- **ADMINISTRAR ALUMNOS**

3

- **CLICK EN BOTÓN (AGREGAR)**
- **CLICK EN BINOCULAR**

4

- **COLOCAR DNI DEL ALUMNO (SIN PUNTOS, NI ESPACIOS)**

5

- **CLICK EN BOTÓN (BUSCAR)**

6

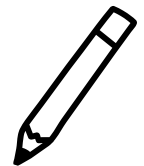
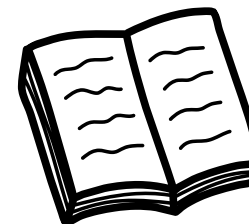
- **COMPLETAR DATOS REQUERIDOS (*)**

7

- ***NIVEL EDUCATIVO**
- ***MODALIDAD**
- ***FECHA DE INSCRIPCIÓN**

8

- **CLICK EN BOTÓN (AGREGAR)**
- **CLICK EN BOTÓN(CERRAR)**



Inscripción Alumno

Ciclo Lectivo



ingresar a: **01**

- Legajo alumno.
- Administrar inscripciones a ciclo lectivo.

- Click en botón (agregar).
 - Click en botón (binocular).
 - Completar los espacios requeridos (*).
 - * Nivel, Modalidad.
- 02**

- Colocar Dni del alumno.
 - Click en botón (buscar).
 - Seleccionar alumno.
 - Completar los datos obligatorios (*)
- 03**



- Seleccionar plan de estudio
 - Ciclo lectivo.
 - Fecha.
- 04**

- Click en botón (agregar).
 - Click en botón (cerrar).
- 05**

- Para verificar inscripción en "criterio de búsqueda".
 - Colocar D.N.I de alumno.
- 06**

- Click en botón (buscar)
 - En grilla se puede: ver los datos del alumno, modificar o eliminar información.
- 07**

REINCORPORACIÓN

1 INGRESAR A:

- LEGAJO ALUMNOS.
- INASISTENCIAS.
- ADMINISTRAR REINCORPORACIÓN

2

- CLICK EN BOTÓN (AGREGAR)
- CLICK EN BINOCULAR.
- COLOCAR D.N.I O N° DE LEGAJO DEL ALUMNO.

3

- SELECCIONAR ALUMNO/A.
- COMPLETAR LOS CAMPOS OBLIGATORIOS (*)

4

COMPLETAR:

- PLAN DE ESTUDIO
- FECHA DE REINCORPORACIÓN
- CLICK EN BOTÓN (AGREGAR)
- CLICK EN BOTÓN (CERRAR)

5

- UNA VEZ COMPLETADO, PODRA IMPRIMIR O DESCARGAR EL COMPROBANTE.
- PARA VER, MODIFICAR O ELIMINAR UNA REINCORPORACIÓN DEBERA:

6

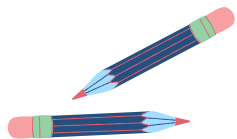
EN CRITERIOS DE BUSQUEDA:

- CLICK EN BINOCULAR.
- COLOCAR D.N.I O N° DE LEGAJO DEL ALUMNO/A.
- CLICK EN BOTÓN (BUSCAR).

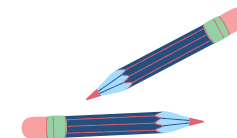
7

SELECCIONAR AL ALUMNO/A.

- EN EL ÍCONO (LUPA). PODRA VER LA INFORMACIÓN
- EN EL ÍCONO (LÁPIZ). PODRA MODIFICAR LA INFORMACIÓN.
- EN EL ÍCONO (CRUZ). PODRA ELIMINAR LA INFORMACIÓN.



AGREGAR UNA MATERIA PREVIA



5

1

INGRESAR A:

- **LEGAJO ALUMNOS.**
 - **ADMINISTRAR PREVIAS.**
- PARA BUSCAR AL ALUMNO/A:**
- **CLICK EN BOTÓN (AGREGAR)**

2

- **CLICK EN BINOCULAR.**
- **COLOCAR D.N.I O N° DE LEGAJOS DEL ALUMNO.**
- **SELECCIONAR ALUMNO/A.**
- **COMPLETAR LOS CAMPOS OBLIGATORIOS (*)**

3

COMPLETAR DATOS DE LA MATERIA PREVIA:

- **PLAN DE ESTUDIO**
- **CURSO.**
- **CICLO LECTIVO.**

4

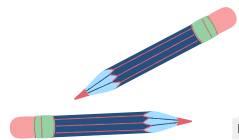
EN ESPACIO CURRICULAR:

- **SELECCIONAR CON UN TILDE LAS MATERIAS CORRESPONDIENTES.**
- **SELECCIONAR LA CONDICIÓN DE LA MATERIA.**
- **CLICK EN BOTÓN (AGREGAR)**
- **CLICK EN BOTÓN (CERRAR)**

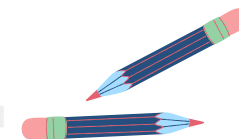
6

SELECCIONAR AL ALUMNO/A.

- **EN EL ÍCONO (LUPA). PODRÁ VER LA INFORMACIÓN**
- **EN EL ÍCONO (LÁPIZ). PODRÁ MODIFICAR LA INFORMACIÓN.**
- **EN EL ÍCONO (CRUZ). PODRÁ ELIMINAR LA INFORMACIÓN.**



ACREDITAR UNA MATERIA PREVIA



1

INGRESAR A:

- **LEGAJO ALUMNOS.**
- **ADMINISTRAR PREVIAS.**
- **CLICK EN BINOCULAR.**

2

- **COLOCAR D.N.I O N° DE LEGAJO DEL ALUMNO.**
- **CLICK EN BOTÓN (BUSCAR)**
- **SELECCIONAR ALUMNO/A.**

3

EN LA GRILLA SE OBSERVARÁ TODA LA INFORMACIÓN DE LA MATERIA PREVIA.

DEBERÁ COMPLETAR LOS DATOS SOLICITADOS.

4

DATOS DE ACREDITACIÓN:

- **TURNO DE EVALUACIÓN**
- **CLICK EN BINOCULAR (BUSCAR EXAMEN).**
- **FECHA DE EVALUACIÓN.**
- **CALIFICACIÓN.**
- **CLICK EN BOTÓN (ACREDITAR)**
- **CLICK EN BOTÓN (CERRAR)**

INFORMACIÓN DE CONTACTO PARA SOPORTE TÉCNICO

soportesige@me.sanjuan.edu.ar

Teléfonos Internos de soporte y consultas :

Interno 2478 (8 a 20 horas)

Interno 2479 (de 8 a 14 horas)

Desbloques de ADM y netbooks , piso tecnológico y conectividad de nación(red maestros y estudiantes)

REFERENTE : MARCELO MONDRE

contacto: consultasconectarigualdad@me.sanjuan.edu.ar