

ESCUELA AGROTÉCNICA PROF. ANA PEREZ CIANI

GUIA Nº 12

PROFESOR: Mario Lucero

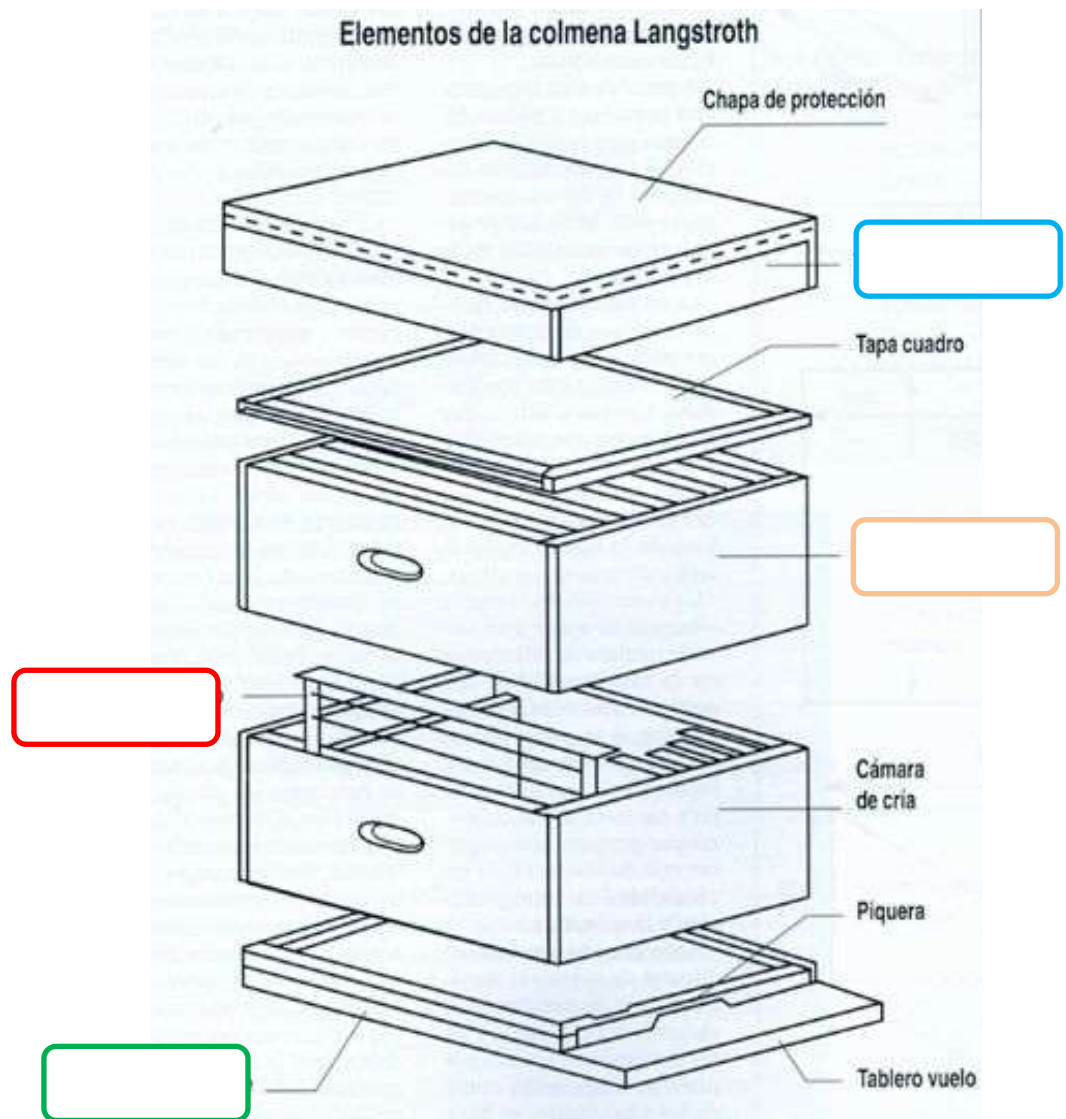
CURSO: 1° AÑO, 1° DIVISION, GRUPO A

TURNO: TARDE

ASIGNATURA: ANIMALES BENÉFICOS

OBJETIVO: Repaso

1. En la figura, señale las siguientes partes: PISO, TECHO, ALZA, MARCO O CUADRO.



2. Unir con flechas:

**AHUMADOR**

**PINZA LEVANTACUADROS**

**CEPILLO**

**PALANCA**

**GUANTES**



3. Señalar

**CARETA O MÁSCARA**

**SOMBRERO**

**MAMELUCO**

**GUANTES**

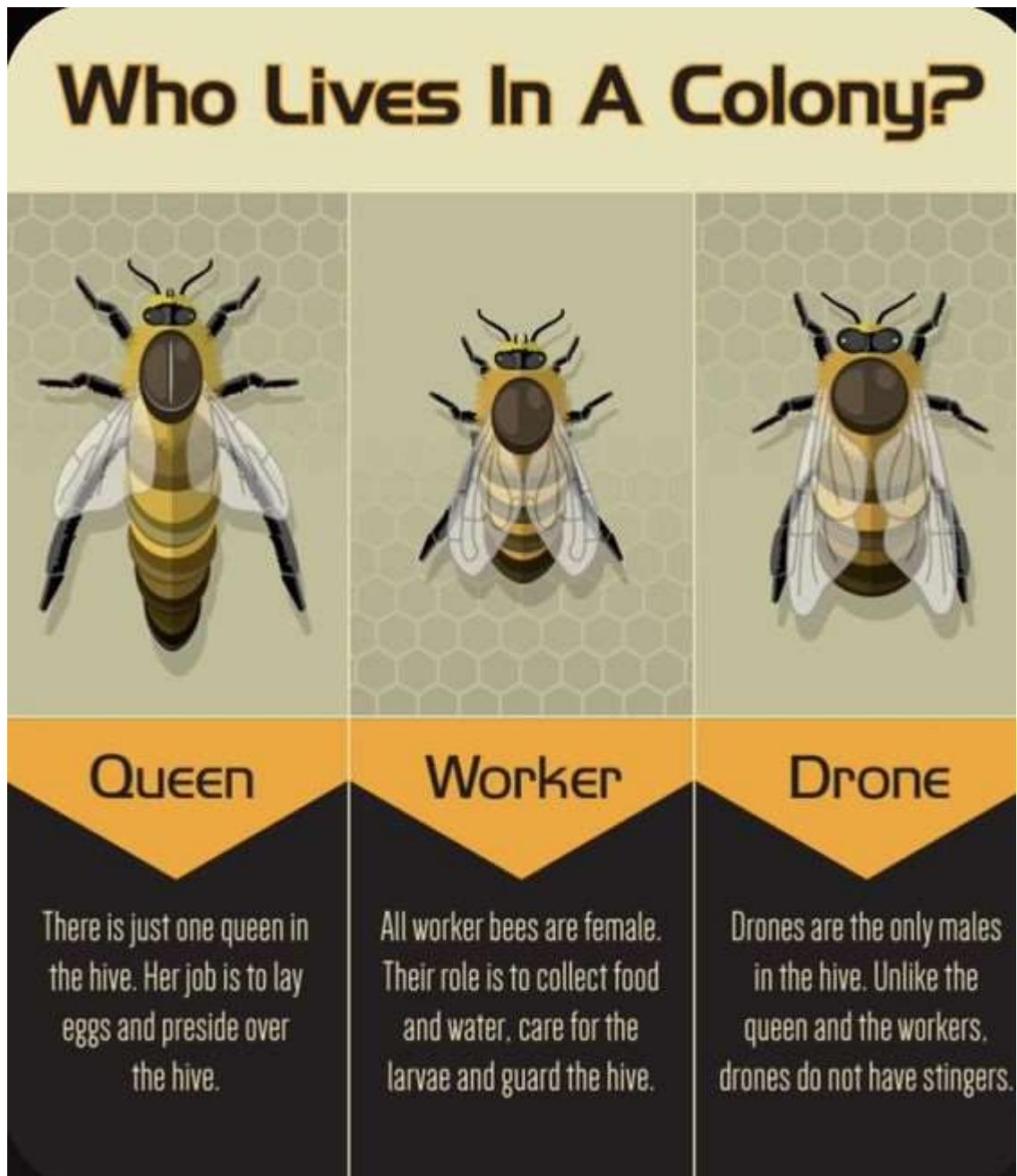


4. Unir con flechas:

**OBRERA**

**ZÁNGANO**

**REINA**



Director: Mario Lucero