

GUÍA PEDAGÓGICA N° 24 DE RETROALIMENTACIÓN

Grupo: 1

ESCUELA: 13 DE JUNIO

CUE: 700035300

DOCENTES: ARAYA NOEMÍ- ARRÓN ÁNGELES- BASICH PAOLA.

GRADO: 1º

CICLO: PRIMERO

NIVEL: PRIMARIO

TURNO: TARDE

ÁREAS INTEGRADAS: ÁREA MATEMÁTICAS - ÁREA CIENCIAS NATURALES-
TECNOLOGÍA -AGROPECUARIA-EDUC.FÍSICA.

TÍTULO DE LA PROPUESTA: SEGUIMOS TRABAJANDO DESDE CASA.

CONTENIDOS: ÁREA CIENCIAS NATURALES: LOS SERES VIVOS: CARACTERÍSTICAS
QUE LO DEFINEN COMO TAL Y DIFERENCIAS CON LO NO VIVO.

ÁREA MATEMÁTICAS: NÚMEROS Y OPERACIONES: REGULARIDADES DE LA
NUMERACIÓN ORAL Y ESCRITA HASTA 99. RELACIONES DE MAYOR, IGUAL, MENOR,
ANTERIOR, SIGUIENTE. RESPECTO DE LAS OPERACIONES: SUMA Y RESTA:
DISTINTOS SIGNIFICADOS: UNIR, AGREGAR, RETROCEDER, AVANZAR, PERDER,
QUITAR, ETC.

EDICACIÓN FÍSICA: DESPLAZAMIENTO SIN DIFICULTAD: CORRER, EN CUADRUPEDIA,
SALTAR CON DOS PIES, CON UNO.

NOCIONES TEMPORALES: LENTO RÁPIDO.

EDUCACIÓN TECNOLÓGICA: PROCESOS TECNOLÓGICOS DESTINADO A ELABORAR
DIFERENTES PRODUCTOS.

EDUCACIÓN AGROPECUARIA: PARTES DE LA PLANTA.

INDICADORES DE EVALUACIÓN PARA LA NIVELACIÓN:

ÁREA MATEMÁTICAS: RESUELVE SUMAS, RESTAS Y SITUACIONES
PROBLEMÁTICAS.

COMPARA CANTIDADES MAYOR, MENOR, IGUAL. ESCRIBE LA ORACIÓN ARITMÉTICA
DE NÚMEROS.

ÁREA CIENCIAS NATURALES: RECONOCE CARACTERÍSTICAS Y DIFERENCIAS DE
LOS SERES VIVOS Y ELEMENTOS INERTES.

EDICACIÓN FÍSICA: REALIZA DIFERENTES DESPLAZAMIENTOS SIN DIFICULTAD:
CORRER, EN CUADRUPEDIA, SALTAR CON DOS PIES, CON UNO.

RECONOCE NOCIONES TEMPORALES: LENTO RÁPIDO.

EDUCACIÓN TECNOLÓGICA: IDENTIFICA PROCESOS TECNOLÓGICOS DESTINADO A
ELABORAR DIFERENTES PRODUCTOS.

Docentes: Araya Noemí- Arrón Ángeles- Basich Paola- Espejo Marisol-Sandra Moyano-
Regalado Germán.

EDUCACIÓN AGROPECUARIA: DISTINGUE LAS PARTES DE LA PLANTA. REALIZA PLANTINES.

DESAFÍO: ARMAR CON MATERIAL RECICLADO UNA MACETA Y EN LA MISMA CULTIVAR UNA PLANTA, DONDE PODREMOS OBSERVAR LAS CARACTERÍSTICAS DE LOS SERES VIVOS Y ELEMENTOS INERTES (SIN VIDA).

ACTIVIDADES:

1. ¡A TRABAJAR CON LA TABLA!

1		3		5		7		9	
11		13		15		17		19	
21		23		25		27		29	
31		33		35		37		39	
41		43		45		47		49	
51		53		55		57		59	
61		63		65		67		69	
71		73		75		77		79	
81		83		85		87		89	
91		93		95		97		99	

A- COMPLETE LA FILA DEL 41 Y 91.

B- COMPLETE LA COLUMNA DEL 10.

C- ESCRIBE EN EL CUADRO EL NÚMERO ANTERIOR Y POSTERIOR DEL 35

D- MARQUE CON COLOR LOS NÚMEROS 69, 55, 13, 89, 57. Y LUEGO ORDENALOS DE MENOR A MAYOR.

E- ESCRIBE EL NÚMERO QUE SE ENCUENTRA ENTRE EL 53 Y EL 55-_____

F- ELIGE DOS NÚMEROS 1 DE LA FAMILIA DEL CUARENTA Y OTRO DE LA FAMILIA DEL 90 Y ESCRIBE CÓMO SE LEEN-

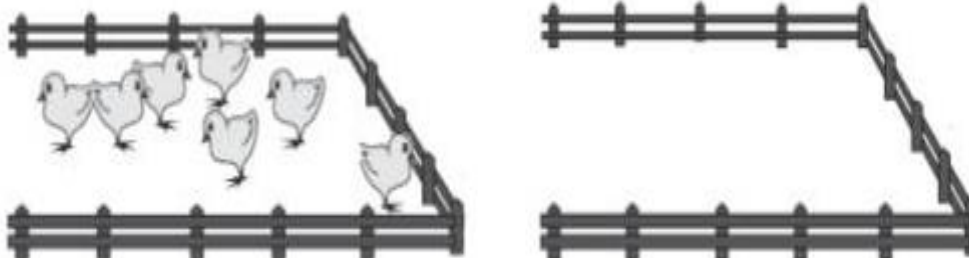
.....

.....

Docentes: Araya Noemí- Arrón Ángeles- Basich Paola- Espejo Marisol-Sandra Moyano- Regalado Germán.

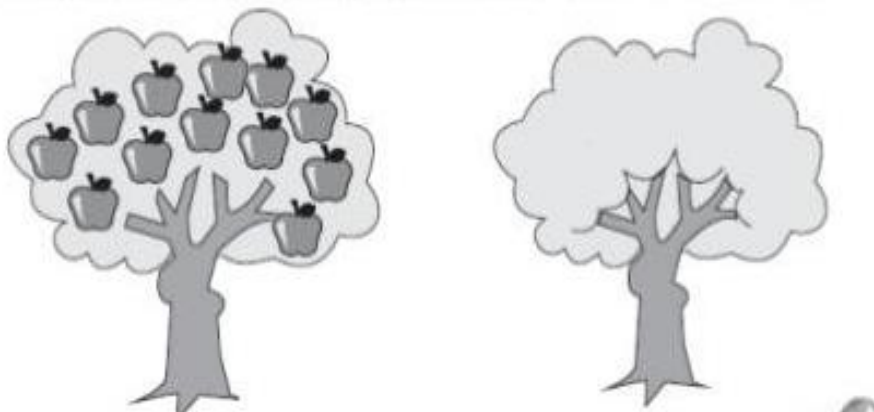
2. RESUELVE LAS SIGUIENTES SITUACIONES PROBLEMÁTICAS:

- EN UN CORRAL HAY 7 POLLITOS Y EN OTRO HAY 6. ¿CUÁNTOS POLLITOS HAY EN TOTAL ENTRE LOS DOS CORRALES?



RESPUESTA: EN TOTAL HAY ----- POLLITOS

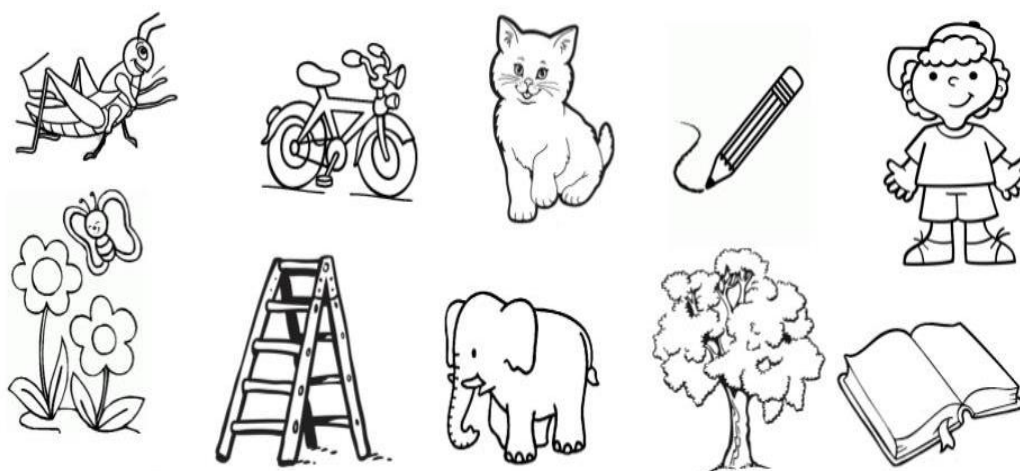
- UN ÁRBOL TIENE 2 MANZANAS Y EL OTRO TIENE 7. ¿CUÁNTAS MANZANAS HABRÁ SI SE JUNTAN TODAS?



RESPUESTA: HABRÁ ----- MANZANAS

3. COLOREE DE VERDE LOS SERES VIVOS Y CON ROJO LOS SERES INERTES (NO VIVOS).

Docentes: Araya Noemí- Arrón Ángeles- Basich Paola- Espejo Marisol-Sandra Moyano-Regalado Germán.



4. DIBUJE TRES SERES VIVOS Y TRES INERTES (NO VIVOS).

SERES VIVOS	INERTES (NO VIVOS)

5. BUSQUE Y PREPARE LOS MATERIALES QUE SE UTILIZARÁN PARA LAS ACTIVIDADES DE EDUCACIÓN FÍSICA. SE NECESITARÁN 4 PIEDRAS MEDIANAS (SERES INERTES), 10 PIEDRAS PEQUEÑAS (SERES INERTES) Y UN BALDE (SERES INERTES ARTIFICIALES).

ACTIVIDAD 2

Docentes: Araya Noemí- Arrón Ángeles- Basich Paola- Espejo Marisol-Sandra Moyano-Regalado Germán.

SE DESPLAZAN (COMO SERES VIVOS QUE SOMOS) DE DIVERSAS MANERAS ALREDEDOR Y POR AFUERA DEL CUADRADO (FORMADO POR LAS PIEDRAS MEDIANAS) Y EN CADA VUELTA LLEVAREMOS UNA PIEDRA PEQUEÑA PARA LUEGO GUARDARLO ADENTRO DEL BALDE.



1º VUELTA: EN CUADRUPEDIA (4 APOYOS), ES DECIR GATEANDO

2º VUELTA: COMO PERRITO, ES DECIR CON 4 APOYOS (SERES VIVOS, REINO ANIMAL)

3º VUELTA: SALTANDO COMO CANGURO (SERES VIVOS, REINO ANIMAL)

4º VUELTA: SALTANDO COMO RANAS (SERES VIVOS, REINO ANIMAL)

5º VUELTA: GALOPANDO COMO CABALLITOS (SERES VIVOS, REINO ANIMAL)

6º VUELTA: SALTANDO ABRIENDO Y CERRANDO PIERNAS

7º VUELTA: SALTANDO CON UN SOLO PIE

8º VUELTA: TROTANDO COMO MARATONISTA

9º VUELTA: CORRIENDO A TODA VELOCIDAD

10º VUELTA: VAMOS A IR CAMINANDO, RESPIRANDO POR LA NARIZ Y TIRANDO EL AIRE POR LA BOCA, COMO TODO SER VIVO, PARA GUARDAR LA ÚLTIMA PIEDRA PEQUEÑA.

MACETA CON MATERIAL RECICLADO.

6. CON AYUDA DE UN ADULTO REALICE LA SIGUIENTE ACTIVIDAD: OBSERVE LA IMAGEN Y SIGUE LAS INSTRUCCIONES:

MATERIALES: BOTELLAS DESCARTABLES, TIJERA, MARCADOR.

PASOS PARA REALIZAR LA ACTIVIDAD:

1- LAVAR BIEN LAS BOTELLAS POR DENTRO Y POR FUERA.

2- QUITAR LAS ETIQUETAS.

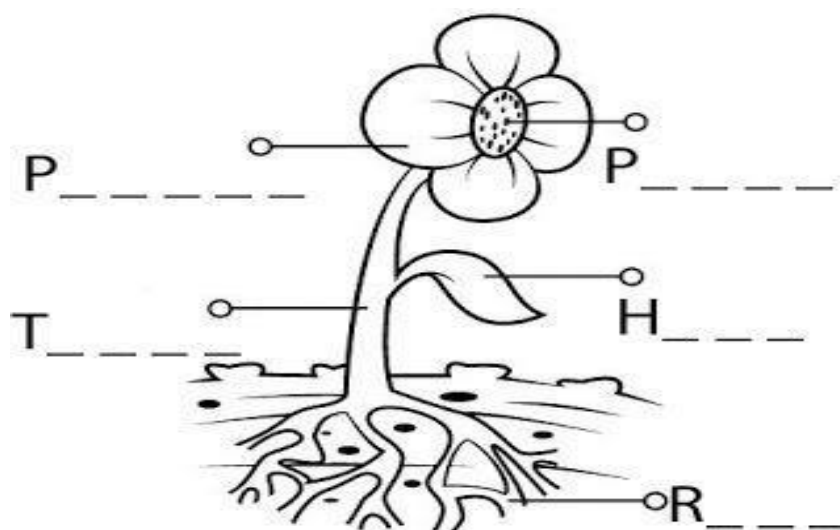
3- CON LA TIJERA CORTA LAS BOTELLAS COMO EN LOS EJEMPLOS DE LA IMAGEN, U OTROS QUE SURJAN EN EL MOMENTO DE REALIZARLA.

4- DECORAR USANDO TU CREATIVIDAD.

Docentes: Araya Noemí- Arrón Ángeles- Basich Paola- Espejo Marisol-Sandra Moyano- Regalado Germán.



7. **RECUERDE LAS PARTES DE LAS PLANTA:** PÉTALO, HOJA, RAÍZ, TALLO, COLOCA CADA NOMBRE SEGÚN CORRESPONDA:



8. EN UNA HOJA COMÚN Y CON MATERIAL QUE TENGAS EN TU CASA, POR EJEMPLO: TROCITOS DE PALITOS, HOJAS, PAPEL GLASÉ, ETC, REALIZA UN DIBUJO DE UNA PLANTA CON TODAS SUS PARTES.
9. BUSQUE UNA PLANTITA LA QUE MÁS TE GUSTE Y REALICE CON AYUDA DE LA FAMILIA UN PLANTÍN. HAZLO EN LA MECETA QUE REALIZASTE CON LA PROFE DE TECNOLOGÍA.

-ENVÍA UNA FOTO CON EL TRABAJO REALIZADO.

BIBLIOGRAFÍA: NAP DE MATEMÁTICA DE 1º

DIRECTIVOS: ANDREA RIVERA – JUANA CARRICONDO.

Docentes: Araya Noemí- Arrón Ángeles- Basich Paola- Espejo Marisol-Sandra Moyano-Regalado Germán.