

Escuela Nocturna Ingeniero Luis Ángel Noussan

Docente: Ana Aciar

Ciclo: 3° Y 4°

Turno: Vespertino

Área Curricular: Ciencias Naturales.

Título: Las Funciones de los Seres Vivos.

Contenidos:

- Funciones de nutrición, relación y reproducción.

Objetivos:

- Reconocer las funciones de los seres vivos.
- Utilizar técnicas que permitan organizar, analizar y comunicar la información.
- Propiciar la utilización de distintas estrategias de búsqueda, selección, registro, organización, comunicación y producción de información, haciendo uso de las TIC'S.

Capacidades a desarrollar:

- Comprensión lectora.
- Trabajo con otros.
- Pensamiento crítico.
- Resolución de problemas.
- Responsabilidad y compromiso.

Metodología:

- Bibliografía: Cualquier Libro de Ciencias Naturales de 6° Grado o Biología 1.
- Investigación en la web.
- Intercambio de ideas con sus pares (virtual).

Evaluación:

Socialización de la tarea cuando se retomen las actividades presenciales.

Pautas:

Estimado alumno:

- Determinar una franja horaria para realizar la tarea cada día, generando así, una rutina diaria en tu lugar favorito de la casa.*
- Contar de antemano con todos los elementos para trabajar.*
- Practica todos los días 40 minutos.*
- Trabaja tranquilo y disfruta la tarea.*

Estoy para ayudarte.

Cariños.

Profe Ana.

Tema: Las Funciones de los Seres Vivos.

😊 **¿Sabías que?**

Todos los seres vivos cumplen un ciclo vital: nacen, crecen, se reproducen y mueren. Para que se cumpla este ciclo, los seres realizan tres funciones básicas: nutrición, relación y reproducción.

1. **Nutrición**

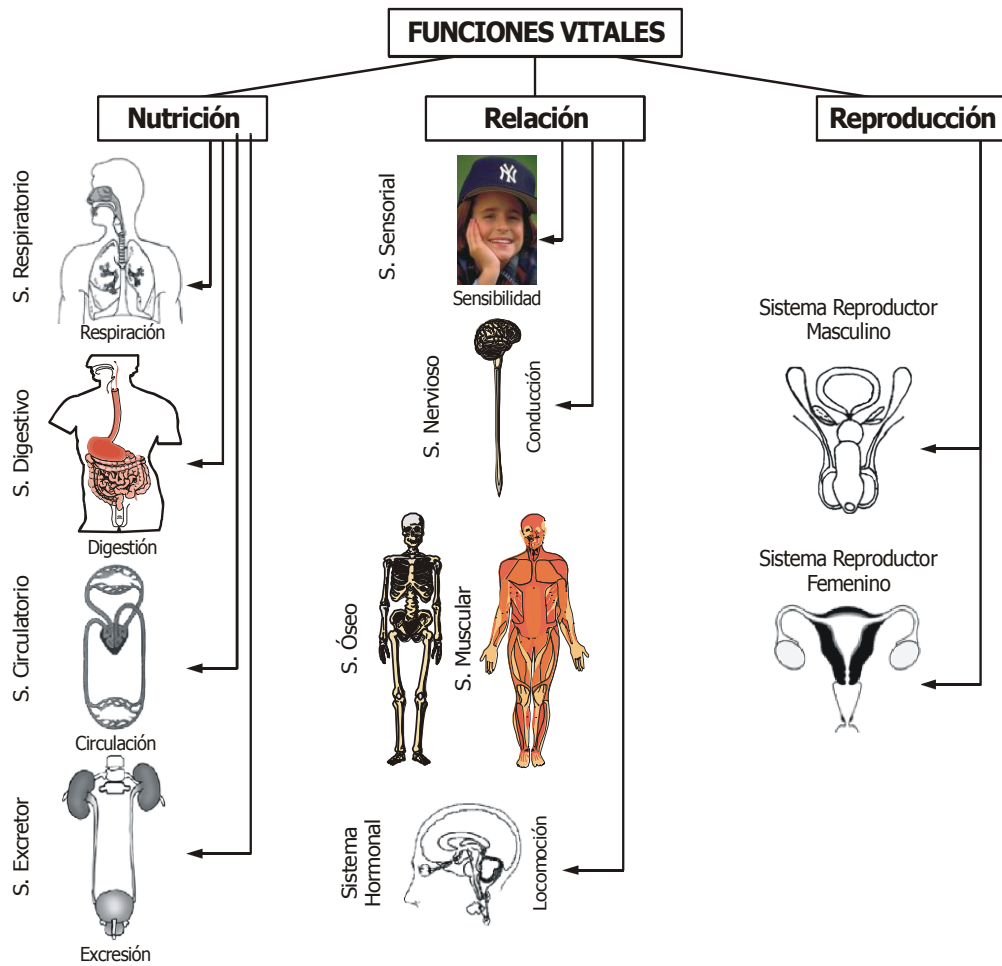
Asegura el desarrollo y mantenimiento de los seres vivos, mediante la respiración, digestión, circulación y excreción.

2. **Relación**

Pone en contacto a los seres vivos con el medio que nos rodea, mediante la locomoción y la sensibilidad.

3. **Reproducción**

Asegura a los seres vivos la conservación de la especie a través del tiempo.



ACTIVIDADES

☺ **Aplica lo aprendido.**

1. Las funciones básicas o vitales son:

- * _____
- * _____
- * _____
- * _____

2. Marca la respuesta correcta:

- La función de relación comprende:
 - a. La sensibilidad, la conducción y la fecundación.
 - b. La conducción, la reproducción y la locomoción.
 - c. La sensibilidad, la conducción y la locomoción.
 - d. La reproducción, la sensibilidad y la locomoción.

- El sistema excretor interviene en la función de:
 - a. Reproducción
 - b. Relación
 - c. Nutrición

- El sistema nervioso interviene en la función de:
 - a. Reproducción
 - b. Relación
 - c. Nutrición