

Guía pedagógica N° 24 de Retroalimentación Escenario 2

Escuela Presidente Sarmiento

CUE: 700012200

Docentes: Patricio Medina – Sonia Charcos – Carmen Marrelli – Jesica Mentosano – Cristina Arellano – Natalia Luna

Grado Quinto. División Única. Turno: Tarde

Áreas curriculares: Lengua – Matemática – Ciencias Sociales – Ciencias Naturales – Formación Ética – Tecnología – Agropecuaria – Educación Física – Música – Inglés.

Título de la propuesta: ¡Para crecer sanos y fuertes!

Contenidos: Lengua: La participación asidua en situaciones de lectura. Desarrollo de estrategias de lectura adecuadas a la clase de texto y al propósito de la lectura: Informarse. Texto expositivo: intencionalidad, paratextos..

Matemática: Resolución de problemas que impliquen perímetros de figuras geométricas.

Ciencias Sociales: El conocimiento de espacios rurales a través de los circuitos productivos.

Ciencias Naturales: El reconocimiento de la importancia de la alimentación para la salud.

Formación Ética: Elaboración escrita de sus opiniones.

Educación Tecnológica: Identificar cambios en los modos de producción cuando se fabrica en el hogar. Tipos de productos y su uso.

Educación Agropecuaria: La huerta orgánica.

Educación Física: Apropiación de capacidades coordinativas por medio de prácticas corporales, motrices y rítmicas.

Educación Musical: La ejecución rítmica sobre una música determinada, empleada como soporte.

Inglés: Números, colores, estado del tiempo, estaciones del año.

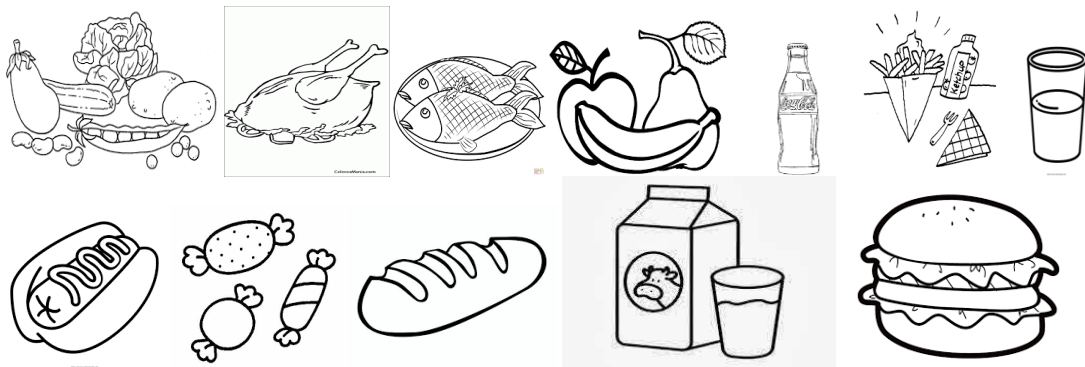
Indicadores de evaluación para la nivelación:

Indicadores	L	LA	EPPA
Selecciona información			
Calcula perímetros			
Reconoce los espacios rurales			
Reconoce alimentos saludables.			
Opina manifestando emociones.			

Reconoce recursos naturales y su importancia como economía social.			
Construye producto tecnológico con material reciclable			
Mantiene la continuidad rítmica sobre una base dada			
Logra secuencias motrices coordinadas.			
Describe una imagen utilizando vocabulario específico.			
L (logrado), LA (logrado con autonomía) EPPA (en proceso promoción acompañada)			

Desafío: Elaborar una huerta familiar usando materiales reciclables como macetas, para la obtención de productos saludables.

1. Observar las imágenes



- Colorear con verde los que sean beneficiosos para la salud.
- Colorear con rojo los que creas que afectan a la salud.

2. Encontrar los nutrientes en la sopa de letras.

M	E	P	Q	Q	K	X	G	X	V	I	Vitaminas Proteínas Lípidos Agua Minerales Oxígeno
V	H	V	I	T	A	M	I	N	A	S	
F	Z	W	P	W	S	A	H	O	N	S	
V	V	G	X	I	Q	Z	V	F	J	D	
U	Z	F	X	K	I	B	Z	E	K	E	
G	B	M	I	N	E	R	A	L	E	S	
A	B	X	Q	W	X	O	X	L	U	R	
Y	L	Y	A	G	U	A	R	C	O	J	
P	R	O	T	E	I	N	A	S	Y	J	
C	L	Í	P	I	D	O	S	U	L	A	
V	O	X	Í	G	E	N	O	P	Q	S	

- a. ¿Qué nutrientes crees que aportan los vegetales y las frutas?
- b. ¿Te animas a cultivar tus propias verduras?

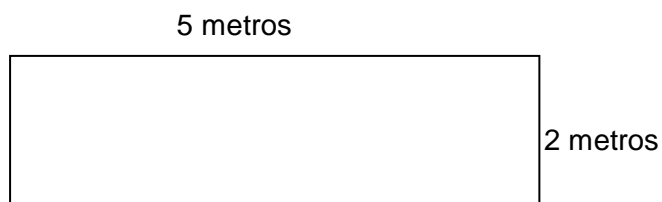
Tendrás que hacer una huerta en casa. Primero decide si la vas a hacer en la tierra o en cajones y macetas.

Si tienes espacio suficiente, podrás hacerla directamente sobre la tierra.

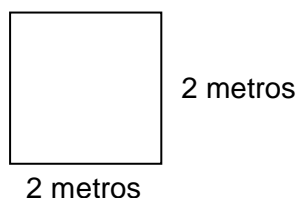
3. ¿Qué forma le darías a tu huerta si la haces sobre la tierra? Pintar la figura que elegiste, el contorno de color marrón y el interior con color verde.



4. Algo muy importante en toda huerta es el cerco que la protege de los animales.
 - a. Manuel quiere saber cuántos metros de tela necesita para cercar su pequeña huerta. Ayúdalo a calcular los metros de tela que necesita.



- b. Manuel decide dividir su huerta en tres canteros. Para eso debe colocar estacas en las esquinas de cada cantero y unirlos con una vuelta de alambre. ¿Cuántos metros de alambre ocupará en cada cantero?



- c. Si tienes espacio en tu casa para hacer tu propia huerta, dibujar la forma y las medidas que tendrá.
5. Leer el siguiente texto y pensar

El derecho a la alimentación es un derecho humano fundamental. Todas las personas tienen derecho a acceder a una alimentación saludable. Una alimentación saludable es la

Guía N°24 Escuela Presidente Sarmiento Quinto Grado Áreas Integradas

que aporta todos los nutrientes esenciales y la energía que cada persona necesita para mantenerse sana.

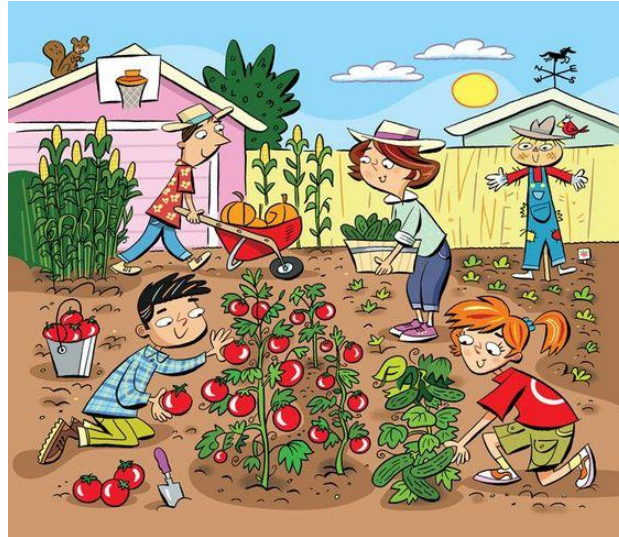
- a. ¿Piensas que todas las personas tienen acceso a una alimentación saludable?
 - b. ¿Qué condiciones son necesarias para que las personas puedan acceder a una alimentación saludable?
 - c. ¿Qué sucede cuando no se cumple con una alimentación saludable?
 - d. ¿Consideras que tienes una buena alimentación? ¿Por qué?
 - e. ¿Qué cambiarías para mejorar tus hábitos de alimentación?
6. Pensar y responder
- a. ¿Dónde es más fácil ver huertas familiares y grandes plantaciones? ¿en el campo o en la ciudad?
 - b. Si no tienes demasiado lugar en casa para hacer una huerta ¿Cómo puedes hacer una?
 - c. ¿Qué trabajos son los más comunes entre la población rural?
7. Subrayar las frases que se relacionan con ambientes rurales.
- Mucha distancia entre las casas.
 - Fácil acceso a los servicios de salud.
 - Práctica de la agricultura.
 - Mucha concentración de gente.
 - Dificultad para acceder a los servicios de agua potable y gas natural.
 - Mayor contacto con la naturaleza.
8. La localidad del Médano de Oro ¿es un espacio rural o urbano? Explicar teniendo en cuenta el cuadro.

Servicios	Si	No	Mucho/s	Poco/s
Escuelas				
Salud				
Agua potable				
Gas natural				
Transporte				
Seguridad				

9. Leer el texto “Las actividades agropecuarias” y completar. (archivo adjunto)
- a. Se trata de un texto: narrativo o expositivo
 - b. La intención del texto es: entretener o informar
 - c. El texto lo podemos encontrar en un libro de _____

- d. El título del texto es: _____
- e. El subtítulo que aparece es: _____
- f. El principal cultivo de nuestra provincia es _____

10. Look at the picture. Answer the questions. / Observar la imagen. Responder las preguntas.



- a. How's the **weather** like? / ¿Cómo está el **clima**?
It's
- b. **How many** people there are in the picture? ¿**Cuántas** personas hay en la imagen?
(en número y letras).
There are.....people.
- c. What **colours** are the vegetables? / ¿De qué **colores** son las verduras?
- d. Which **season** is it? / ¿Qué **estación** del año es ?It's

11. Actividades Educación Musical – Educación Física

- Escuchar atentamente el audio: **LLAMADO**, de Magdalena Fleitas (archivo adjunto).
- Imitar los movimientos propuestos en el video.
- Grabar un video corto de la actividad.

Agropecuaria – Tecnología

Ahora si podemos ir resolviendo nuestro desafío.

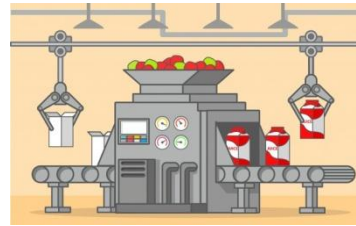
La huerta en casa: cultivamos nuestras propias hortalizas en casa. ¡Manos a la obra!

Guía N°24 Escuela Presidente Sarmiento Quinto Grado Áreas Integradas

Materiales: cajones, o botellas plásticas, semillas, herramientas, tarros, alambre, etc.



12. Buscar un cajón (madera, plástico) o botellas donde plantar.
 - a. Agregar tierra blanda mezclada con abono orgánico (guano de caballo). Realizar pequeñas líneas profundas para colocar las semillas y taparlas con tierra.
 - b. Regar, suavemente y diariamente. Colocar en un lugar soleado.
13. Realizar una lista de herramientas simples y complejas que se utilizan en la huerta.
14. Escribir debajo de la imagen si se trata de un proceso artesanal o industrial y una breve descripción de cada proceso.



15. Si decidiste realizar la huerta directamente sobre el suelo, debes tener en cuenta los siguientes pasos:
 - Buscar en el patio de tu casa un lugar soleado.
 - Con una anchada preparar la tierra; vuelta y vuelta, para airearla y ablandarla.
 - Agregar abono orgánico (guano de caballo) y mezclar.
 - Realizar surcos para sembrar.
 - Colocar las semillas que deseas sembrar; si son grandes separadas y si son pequeñas más juntas.
 - Regar diariamente por la mañana o en la tarde noche.

¡Sacar una foto de la huerta y enviarla al profesor!

Directora: Norma Isabel Gómez  Vicedirectora: Daniela Mulleady

Docentes: Patricio Medina, Sonia Charcos, Carmen Marrelli, Jesica Montesano, Cristina Arellano, Natalia Luna