

ESCUELA AGROTECNICA LOS PIONEROS.5ºAÑO.GUIANº10.ANATOMIA Y FISIOLOGIA ANIMAL.

ESCUELA: Escuela Agrotécnica Los Pioneros.

DOCENTE: Scheines, Gabriela I.

AÑO: 5º Año.1º División. Ciclo Orientado.

TURNO: Mañana.

AREA CURRICULAR: Anatomía y fisiología animal.

TITULO: Sistema Endocrino. Parte I.

Generalidades

El sistema endocrino está compuesto por glándulas, que elaboran sustancias u hormonas que se vierten directamente en el torrente sanguíneo.

Glándulas

Es un órgano, cuya función es sintetizar sustancias, como las hormonas que son liberadas, a menudo en el torrente sanguíneo (glándula endocrina) y en el interior de una cavidad corporal o su superficie exterior (glándula exocrina).

Hormonas

Es un integrador químico del organismo, producido por el tejido glandular endocrino de un órgano o parte del cuerpo, y transportado a ciertas distancias de su lugar de producción por la sangre a otros órganos que se va a estimular o inhibir.

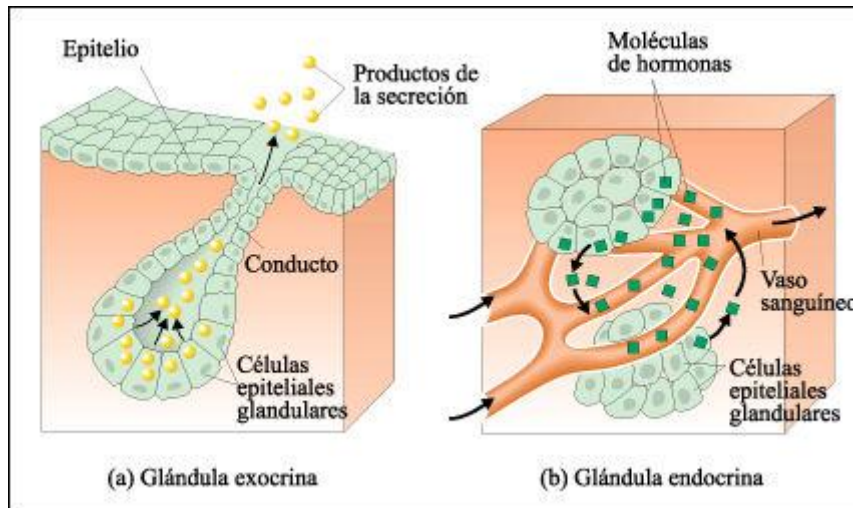
Clasificación de las glándulas

Glándulas endocrinas

Son aquellas glándulas que por carecer de conducto, vierten o secretan las hormonas directamente en el torrente sanguíneo ejemplo: glándulas tiroides, adrenales, hipófisis.

Glándulas exocrinas

Son aquellas que Secretan las sustancias producidas directamente al medio exterior o a la luz de un órgano hueco. Ejemplo: glándulas sudoríparas, sebáceas, lagrimales y salivales.



Glándulas mixtas

Son glándulas que en su estructura producen, tanto productos que son secretados al exterior como al conducto sanguíneo. Ejemplo: ovarios, testículos, páncreas, entre otros.

¡Hola chicos!! Qué difícil es hacer esto... 🤔, tratar de darles un mensaje de optimismo, esperanza y fe en estos momentos, cuando cada uno de ustedes, al igual que yo estamos en una situación de desasosiego e incertidumbre, de no saber qué va a pasar de aquí en adelante... De todas maneras tenemos que seguir, más convencidos que nunca, que de nosotros depende recuperarnos y salir, surgir y volver a empezar, con más fuerzas, aprendiendo cada día algo nuevo en todo sentido, en aquello que nos haga crecer como personas, como comunidad, devolviendo la confianza.

Son una parte importante de mi vida, de mi trabajo y de mi esfuerzo diario para

levantarse y dar de mí lo máximo... Los extraño 😭, cada vez que corrijo una guía trato de ver en mi mente sus caras así no los olvido y me acuerdo de ustedes siempre.

Un abrazo enorme y todo el cariño y apoyo de su profe Gaby 🤗.

Les dejo este mensajito (lo busque en Google 😂 porque son más bonitos, ja, ja) para alegrarles el día 🤗



DIRECTORA: Ortiz, Margarita.

PROF. Scheines, Gabriela I.