

Guía Pedagógica de Retroalimentación N° 23

GRUPO N° 3

Escuela: Juan Enrique Pestalozzi Turno Tarde

CUE: 7000814-00

Docentes: Rodríguez Nahir- López Mónica- Olivares Marcela – Gonzalez Maximiliano – Noriega Nancy

Nivel: Primario

Grado: 6° Grado “A” y “B”

Turno: Tarde

Áreas: Lengua, Matemática, Ciencias Sociales, Ciencias Naturales, Formación Ética y Ciudadana, Educación Tecnológica y Música.

Título de la propuesta: “Conociendo Mi Querido San Juan”

Contenidos: **Área Matemática:** Numeración y situaciones problemáticas. **Área Lengua:** texto expositivo, sustantivos, verbos, oraciones bimembres y oraciones unimembres. **Área Ciencias Sociales:** Población: distribución **Área Ciencias Naturales:** Problemas ambientales de la provincia de San Juan. **Área Formación Ética y Ciudadana:** Concientización del cuidado del medio ambiente de nuestra provincia. **Área Educación Tecnológica:** Sensibilización y reflexión acerca de los cambios tecnológicos. **Área Música:** Percusión corporal.

ÁREAS	Indicadores de evaluación para la nivelación:
Matemática	Resuelve diferentes situaciones problemáticas.
Lengua	Escribe un texto expositivo reconociendo sus características y estructura, con un lenguaje adecuado al tipo de texto.
Ciencias Naturales	Identifica problemas ambientales de la provincia.
Ciencias Sociales	Identifico información y completos esquemas conceptuales.
Formación Ética y Ciudadana	Elabora consejos para cuidar el ambiente de nuestra provincia.
Educación Tecnológica	Identifica las distintas etapas del proyecto tecnológico y las tareas que en cada una de ellas se desarrollan para la elaboración de un producto.
Música	. Identifica, interpreta y crea motivos rítmicos melódicos en contexto métrico. Reconoce grafismos analógicos de la lecto-escritura musical.

Desafío: Escribir un texto expositivo sobre la población del departamento Chimbas.

Área Lengua

- ❖ Observa la siguiente información

TEXTO EXPOSITIVO

- Un texto expositivo es aquel que **pretende informar** al **receptor** de temas de interés. Tratando de dar respuesta a preguntas tales como “¿Qué?”, “¿Cómo?” y “¿Por qué?”. Presentando además una serie de ideas que aclaran o explican conceptos y argumentos.

Diagrama: Un recuadro 'Texto expositivo' apunta a un óvalo 'Texto informativo', el cual apunta a tres recuadros: '¿Qué?', '¿Cómo?' y '¿Por qué?'.

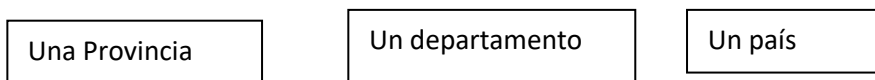
- ❖ Responde
 - ¿Qué pretende o cual es la intención del texto expositivo?
 - ¿Qué respuestas da?
 - ¿Qué presenta este tipo de texto?

- ❖ Aplica tus saberes y marca la opción correcta

Chimbas ¿Qué clase de palabra es?



- ❖ Chimbas es un...?



- ❖ Agrega 3 adjetivos que describan tu departamento

Área Matemática

- ❖ **Observa** el siguiente cuadro con datos de nuestra provincia.
- ❖ **Calcula** la cantidad de habitantes que hay en Capital, Chimbas y Rivadavia.

DEPARTAMENTO	POBLACIÓN (habitantes)	DENSIDAD POBLACIONAL
Capital	109.123	3.637 h/km ²
Santa Lucía	48.087	1.068 h/km ²
Chimbas	87.258	1.407 h/km ²
Rivadavia	82.641	526 h/km ²
9 de Julio	9.307	50 h/km ²
Rawson	114.368	381 h/km ²
San Martín	11.115	25 h/km ²
Pocito	53.162	103 h/km ²
Albardón	23.888	25 h/km ²
Angaco	8.125	4 h/km ²
Zonda	4.863	2 h/km ²
Sarmiento	22.131	7 h/km ²
Ullum	4.886	1 h/km ²
25 de Mayo	17.119	3 h/km ²
Valle Fértil	7.222	1 h/km ²
Caucete	38.343	5 h/km ²
Jachal	21.730	1 h/km ²
Iglesia	9.099	0,4 h/km ²
Calingasta	8.588	0,3 h/km ²

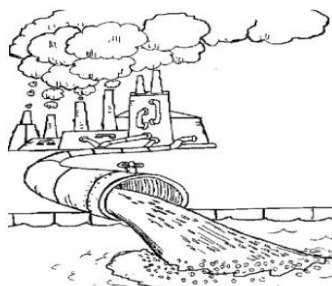
- ❖ Encuentra la diferencia entre la población de Capital y el departamento de Chimbas.
- ❖ Ordena progresivamente la cantidad de habitantes de los primeros diez departamentos.
- ❖ Escribe la oración aritmética de 5 números del punto anterior.

Área Ciencias Naturales

- ❖ Recuerda:

Los problemas medioambientales son efectos **nocivos** de la actividad humana en el entorno **biofísico**. La protección del medio ambiente es una práctica de protección del medio ambiente natural a nivel individual, organizacional o gubernamental, en beneficio tanto del medio ambiente como de los humanos.

- ❖ Señala con una cruz las imágenes donde se evidencie la contaminación ambiental.



Área Ciencias Sociales

- ❖ Colorea la imagen que represente una población



Completa con las palabras del cuadro según corresponda

La población..... un grupo de personas que..... en un área o territorio.

Según el censo del 2010 hay.....habitantes.

La mayoría de los sanjuaninos..... a otras provincias.

Las personas.....abandonar sus departamentos de origen

Viven - 681.055 - se refiere a - migran - emigran

Área Formación Ética y Ciudadana

- ❖ Lee con atención cada uno de estos consejos.



- ❖ Elije el que más te gusta y explica dónde implementarías estos consejos en tu departamento.

Área: Música

Escuchamos la siguiente canción señala en el siguiente link.

link: ACA ESTA MI VIDA - (Susana Castro, Eugenia Di Paola, La Peques) "Fiesta nacional del sol oficial"

https://www.youtube.com/watch?v=6gkbA2k_00o&t=10s

Acompaña la canción, una vez, con los siguientes sonidos palmadas en los muslos, aplausos, palmas en el pecho y pisotones en el piso. ¡ todos los acompañamientos son marcando pulso en cada sonido!

Área Tecnología

Antiguamente en la provincia muchos se dedicaban a la industria textil mediante el empleo de telares, hoy sigue siendo lo más representativo, aunque con una tendencia a diversificarse y a fusionarse con otras técnicas y maquinaria más industrializadas.

a)-Nombrar que sucede en cada una de las tres etapas del proyecto tecnológico, te puedes ayudar observando la imagen teniendo en cuenta que se está elaborando un telar.

PROYECTO TECNOLÓGICO	ETAPAS
	<p>1°ETAPA: IDENTIFICACION DEL PROBLEMA:</p>
	<p>2°ETAPA: DISEÑO:</p>
	<p>3° ETAPA: PLANIFICACIÓN Y EJECUCIÓN:</p>

Viernes 13 de Noviembre

¡A RESOLVER EL DESAFIO!

Desafío: Escribir texto expositivo sobre el departamento Chimbas . Teniendo en cuenta la ubicación, características, población y problemas ambientales del departamento

Directora: Graciela Noriega

Vicedirectora: Carina Bocca