

GUÍA PEDAGÓGICA N° 23 DE RETROALIMENTACIÓN- GRUPO 1

ESCUELA: SARGENTO CABRAL

DOCENTES: GASTON SORIA, ARIANA BOTELLA, MARIO PIZARRO

GRADO: 1º **TURNO:** MAÑANA PRIMER CICLO **NIVEL:** PRIMARIA

TÍTULO DE LA PROPUESTA: ¡CUÁNTO APRENDIMOS!

ÁREAS: LENGUA- MATEMÁTICA- CIENCIAS NATURALES- ARTES VISUALES
AGROPECUARIA

CONTENIDOS: **LENGUA:** EL ABECEDARIO. CONSONANTES (M, P, S, L, D, N, T, R, B, V). LECTURA DE SILABAS. LECTURA DE PALABRAS SENCILLAS. LECTURA DE TEXTOS CORTOS **MATEMÁTICA:** NÚMEROS NATURALES HASTA 59. REGULARIDADES NUMÉRICAS SUMA Y RESTA SIN DIFICULTAD. FIGURAS GEOMÉTRICAS. **CIENCIAS NATURALES:** SERES VIVOS Y NO VIVOS. CICLO DE LA VIDA. ANIMALES SU ALIMENTACIÓN Y REPRODUCCIÓN. PLANTAS SUS **ARTES VISUALES:** LÍNEA, PUNTO, COLOR. **AGROPECUARIA:** LAS HORTALIZAS. HERRAMIENTAS DE LA HUERTA. PARTES DE UNA PLANTA.

INDICADORES DE EVALUACIÓN PARA LA NIVELACIÓN:

ARTES VISUALES: IDENTIFICA PUNTOS DE DISTINTOS TAMAÑOS Y LÍNEAS DE DISTINTOS GROSORES. UTILIZA COLORES PRIMARIOS Y SECUNDARIOS.

LENGUA: IDENTIFICA VOCALES Y CONSONANTES EN EL ABECEDARIO. LEE SÍLABAS Y FORMA PALABRAS. IDENTIFICA Y ESCRIBE SU NOMBRE PROPIO.

MATEMÁTICA: RECONOCE, LEE Y ESCRIBE NÚMEROS NATURALES HASTA 59. INTERPRETA LA DIFERENCIA ENTRE SUMA Y RESTA. IDENTIFICA Y GRAFICA FIGURAS GEOMÉTRICAS. COMPLETA CORRECTAMENTE LAS GRILLAS NUMÉRICAS.

CIENCIAS NATURALES: DIFERENCIA LOS SERES VIVOS Y NO VIVOS. ENUMERA EL CICLO DE LA VIDA DE ANIMALES Y PLANTAS. RECONOCE LAS PARTES DE LA PLANTA.

ARTES VISUALES: LLÍNEA, PUNTO, COLOR

AGROPECUARIA: RECONOCE HORTALIZAS Y LA IMPORTANCIA DE SU CONSUMO POR SUS BENEFICIOS EN EL CRECIMIENTO Y DESARROLLO DE LAS PERSONAS.

DESAFÍO: ARMAR EN CARTULINA, CON PAPELES DE COLORES, UNA PLANTA EN MACETA, TODO CON FIGURAS GEOMÉTRICAS PARA EXPLICAR EL CICLO DE VIDA DE UNA PLANTA Y EL NOMBRE DE LAS FIGURAS UTILIZADAS.

1) ÁREA: CIENCIAS NATURALES Y LENGUA: 1- CON AYUDA LEE EL SIGUIENTE TEXTO.



¿CÓMO SE LLAMA LA LECTURA? ¿DE QUIÉN HABLA? ¿CÓMO NACE UNA PLANTA?

2) LEE Y UNE SEGÚN CORRESPONDA.

SEMILLAS

SERES VIVOS

TIERRA

PLANTAS

SERES NO VIVOS

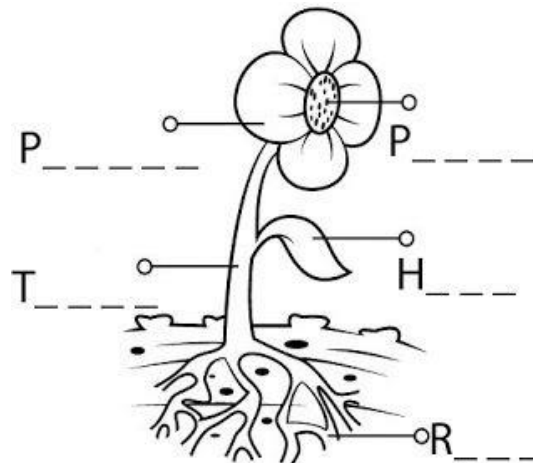
FLORES

3) DIBUJA 1 SER VIVO Y OTRO SER NO VIVO.

5)-OBSERVA Y ENUMERA DEL 1 AL 6 LOS PASOS DEL CICLO DE VIDA DE UNA PLANTA.

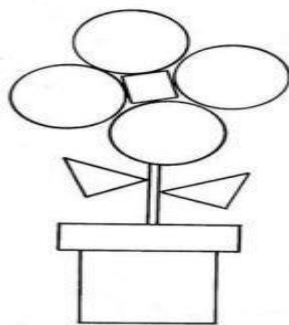


6) COMPLETA CON LAS PARTES DE LA PLANTA, DONDE CORRESPONDA.

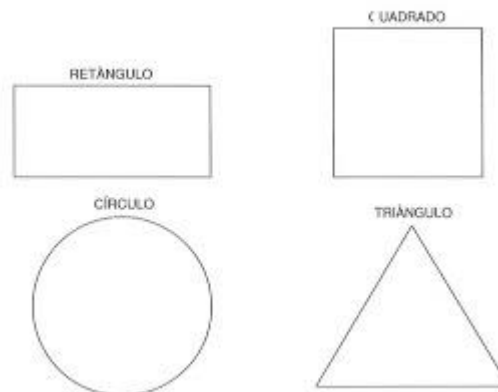


MATEMÁTICA

6-OBSERVA LA SIGUIENTE PLANTITA. ¿QUÉ FIGURAS GEOMÉTRICAS ENCUENTRAS EN LA IMAGEN DE LA PLANTA?



FIGURAS GEOMÉTRICAS



7) ESCRIBE CUÁNTAS FIGURAS GEOMÉTRICAS DE CADA TIPO HAY EN LA IMAGEN DE LA PLANTITA.

8) - ORDENA LOS SIGUIENTES NÚMEROS DE MENOR A MAYOR

10 - 48 - 13 - 26 - 33 - 8 - 52 -----

9) BUSCA EN EL TEXTO 3 PALABRAS QUE PUEDAS LEER Y ESCRIBELAS.

10) CUENTA LAS LETRAS DE CADA PALABRA Y DIME CUÁLES SON PALABRAS CORTAS Y CUÁLES PALABRAS LARGAS.

11) LEE ESTAS PALABRAS Y ORDÉNALAS ALFABETICAMENTE. ELIGE TRES PALABRAS Y CON AYUDA DE LA FAMILIA PRODUCE ORACIONES.

MATE-PALA-SAPO-LUNA-ARAÑA- DEDO-NORA-TOMATE-SEMILLA- RAIZ-BANANA.

12) OBSERVA LA IMAGEN.



13) REALIZA UN LISTADO CON SUS NOMBRES.

14) ELIGE TU PREFERIDA Y REDACTA UNA ORACIÓN DONDE LA DESCRIBAS.

15) RESUELVE LOS PROBLEMITAS:

-CIELO TIENE 13 PLANTAS CON FLORES Y REGALÓ 3 PLANTAS, ¿CUÁNTAS PLANTAS QUEDAN? DIBUJA.

-UMA REGALÓ 5 PLANTAS A SU ABUELA Y SU PADRE LE REGALÓ 3

MÁS A SU ABUELA. ¿CUÁNTAS PLANTAS RECIBIÓ LA ABUELA?

DIBUJA.

16) ESCRIBE EL NOMBRE DE UNA PLANTA EN GRANDE Y DE MODO TAL QUE PUEDES RELLENAR LAS LETRAS CON PEQUEÑAS. LÍNEAS DE COLORES PRIMARIOS Y PUNTOS DE DISTINTOS TAMAÑOS DE COLORES SECUNDARIOS.

17) COMPLETA LA FAMILIA DEL 40.

+	1	2	3	4	5	6	7	8	9
40									

18) LEE Y ESCRIBE LOS NÚMEROS.

DOS- SIETE – TRECE – VEINTICUATRO – VEINTISIETE – TREINTA Y SEIS – CUARENTA Y CUATRO.

19) IMPORTANTE: REALIZA EL DESAFÍO QUE ESTÁ AL COMIENZO

DE LA GUÍA. PUEDES ENVIAR FOTOS, AUDIO O VIDEO AL GRUPO DE WHATSAPP. AHORA, TERMINANDO ESTA GUÍA, ME INTERESA SABER CÓMO TE FUE EN LA SEMANA.

	MUCHO	POCO	NADA
¿QUÉ ES LO QUE MAS TE GUSTO?			
¿CUÁLES SON LAS DIFICULTADES QUE TUVISTE?			
¿CÓMO TE SENTISTE ESTA SEMANA?			

Director: José Elías González.