

Docente: Elizabeth Lucero

3° Ciclo División única Minería

Turno: Noche

Área Curricular: Dibujo Técnico

Título de la propuesta: "Usando correctamente el lápiz para lograr una caligrafía técnica que responda a las normas del dibujo técnico"

## Guía N°1: Caligrafía Técnica

### Letras y números

#### Normas a consultar

Para la aplicación de esta norma no es necesario la consulta específica de ninguna otra.

#### Objeto

Establecer los tamaños y características de las letras y números a utilizar en dibujo técnico.

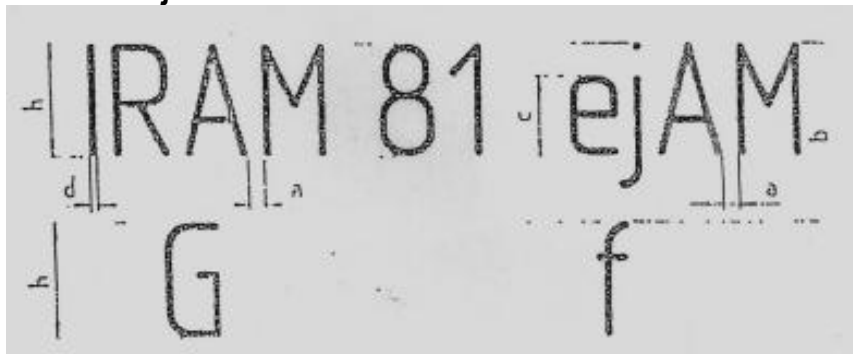
#### Condiciones generales

##### 1. Altura y espesores

Las alturas nominales de las letras y números de los espesores optativos "A" y "B", serán los indicados en la tabla siguiente:

Altura de la letra mayúscula (h)		2,5	3,5	5	7	10	14	20
Espesor del trazo (d)	A (1/14 h)	0,18	0,25	0,35	0,5	0,7	1	1
	B (1/10 h)	0,25	0,35	0,5	0,7	1	1,4	2

Las letras mayúsculas, minúsculas, los números y los renglones se relacionaran entre sí.



Partiendo de una altura nominal “h” se determinará, para las letras y números, las características indicadas en la tabla siguiente.

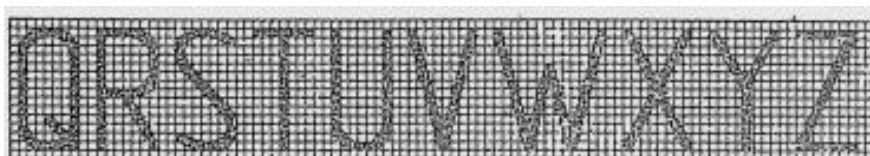
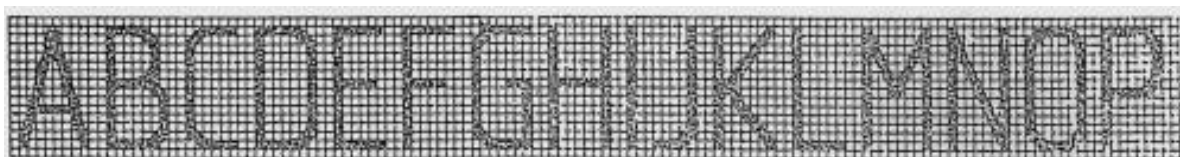
Características	Cota	Espesor	
		“A”	“B”
Altura de la letra mayúscula	h	1 h	1 h
Altura de la letra minúscula	c	0,7 h	0,7 h
Distancia entre las letras, según el espacio disponible	a	0,14 h	0,2 h
Distancia entre renglones	b	1,6 h	1,6 h

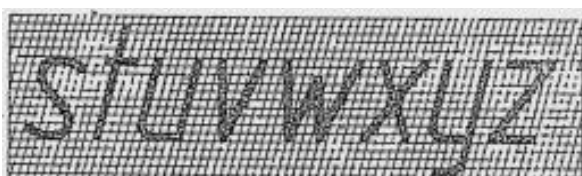
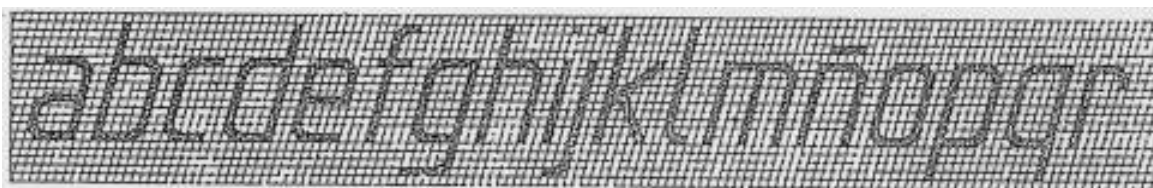
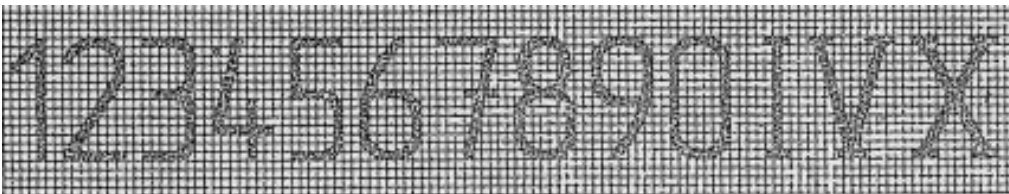
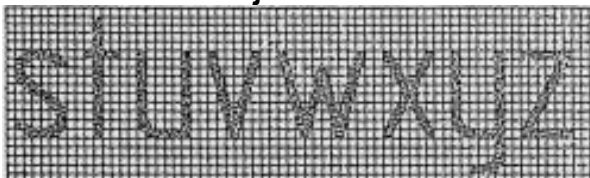
## 2. Inclínación

La inclinación de las letras y números con respecto a la línea sobre la cual se trazan, será 75° o 90°.

## 3. Ancho

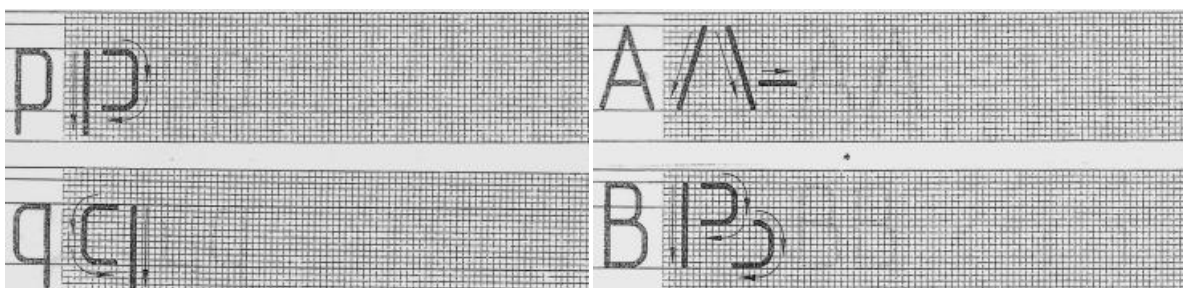
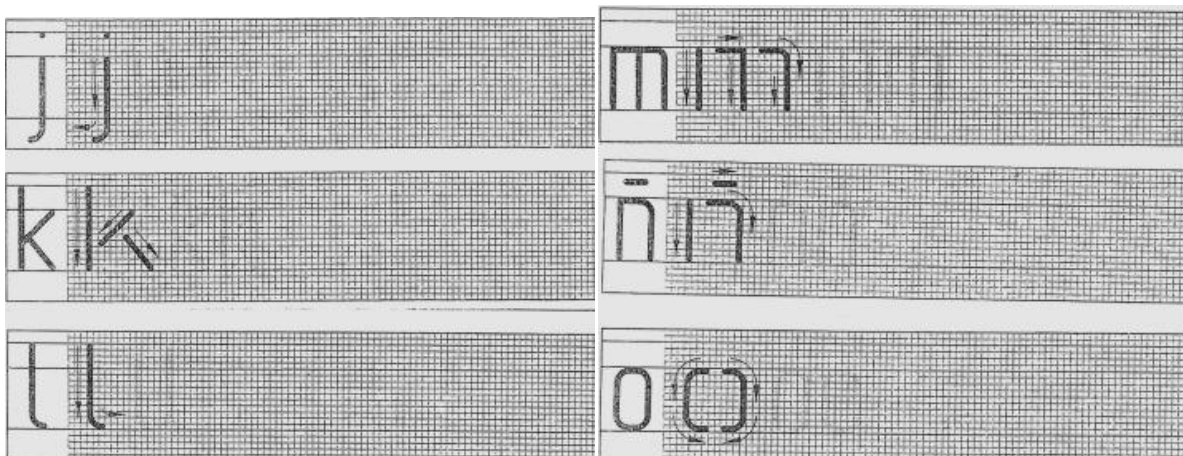
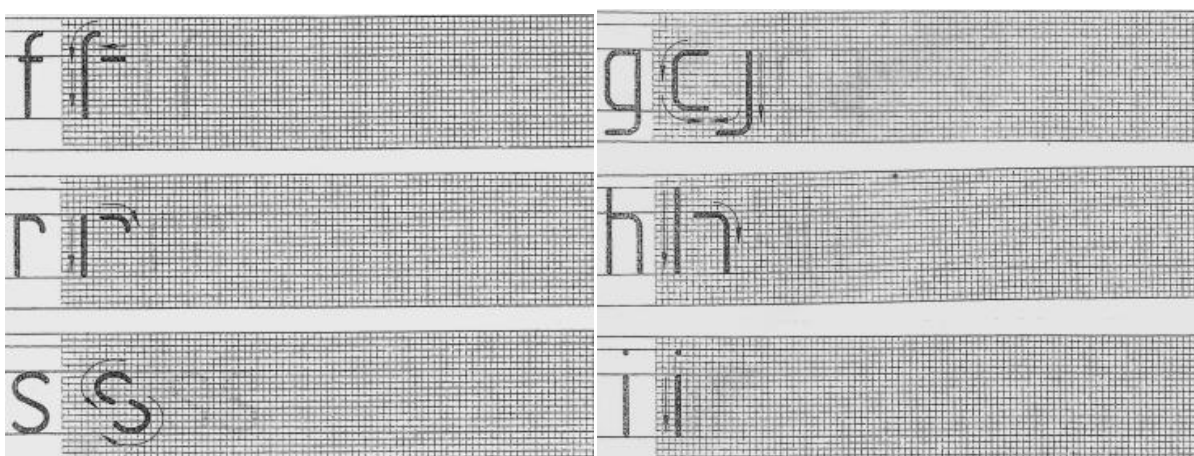
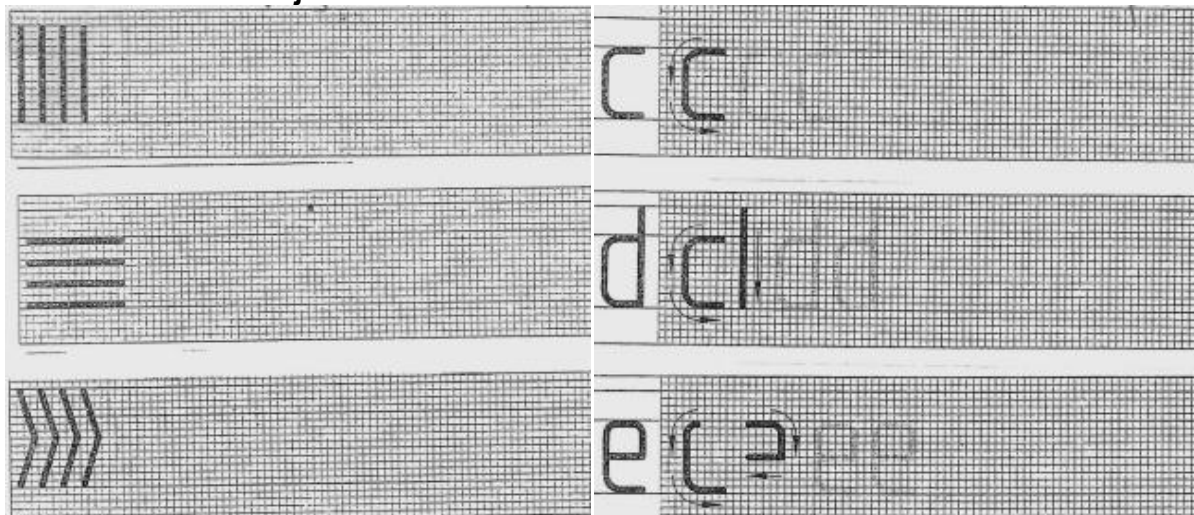
El ancho de las letras y números, tomando como base al cuadrículado de las figuras, podrá variarse a voluntad.

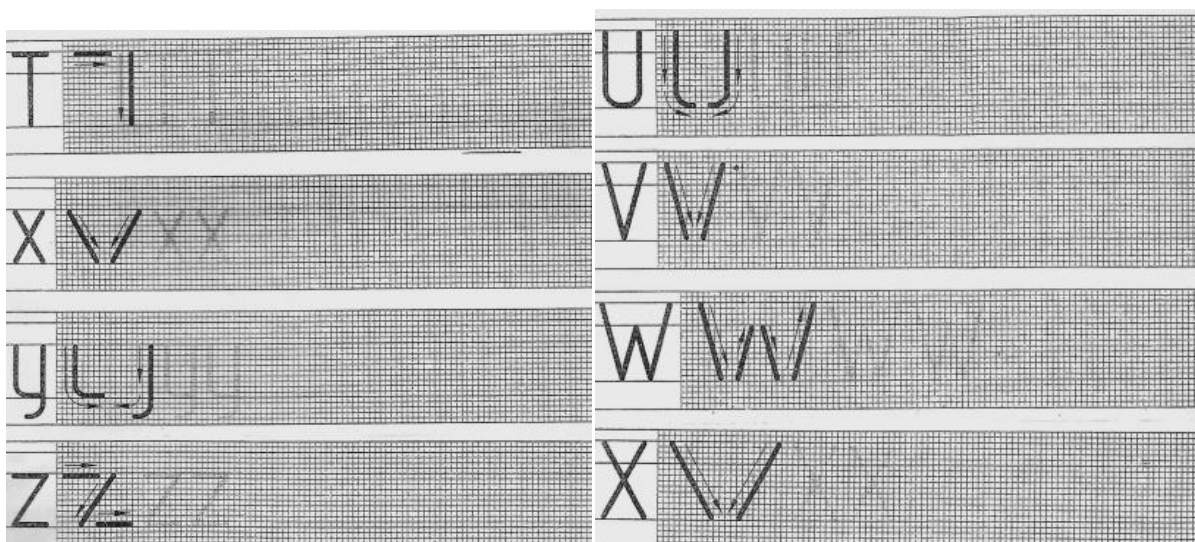
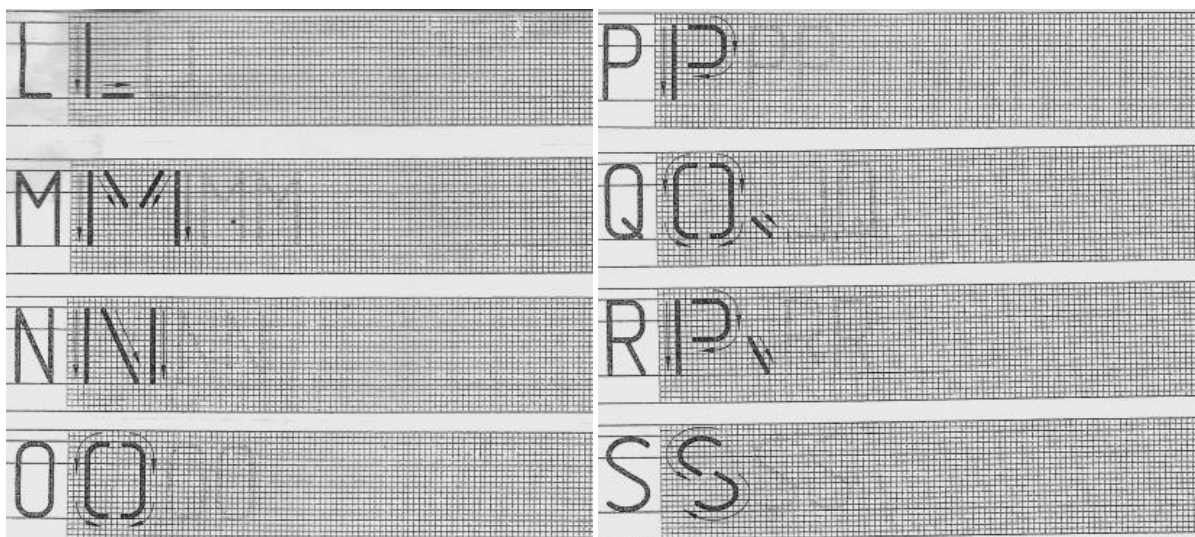
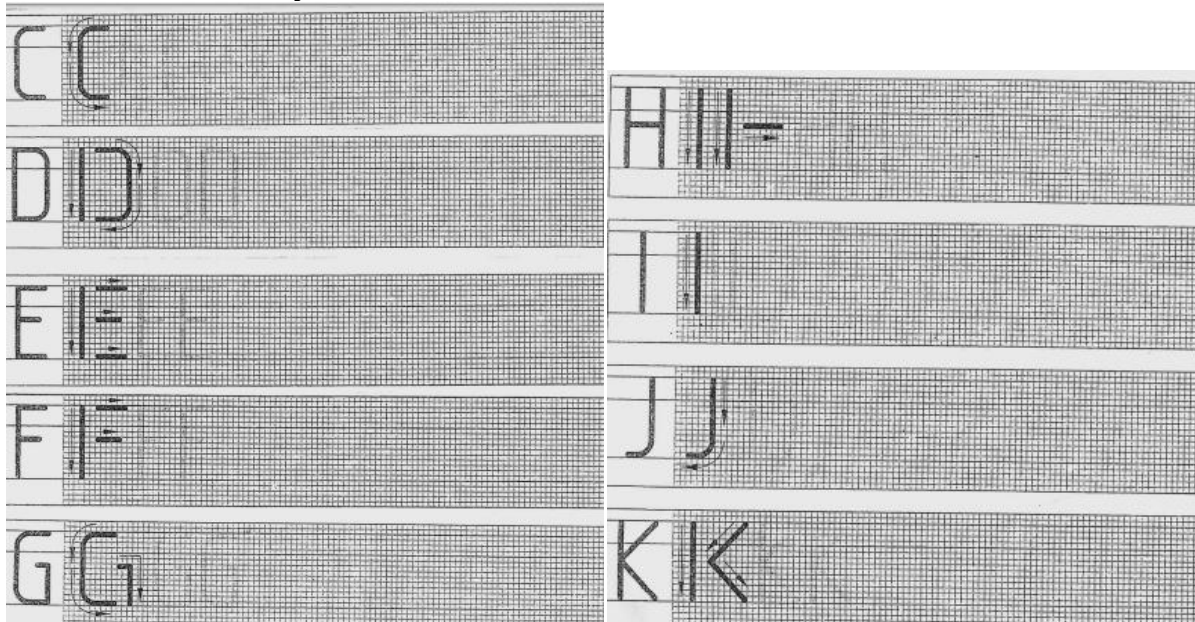


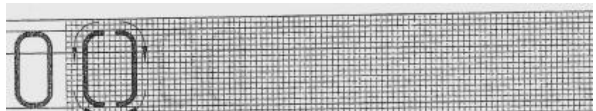
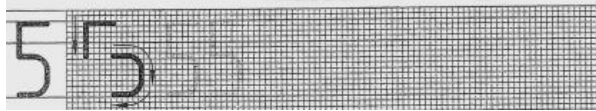
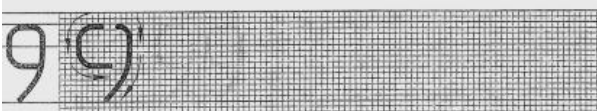
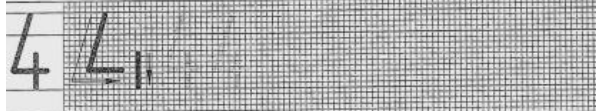
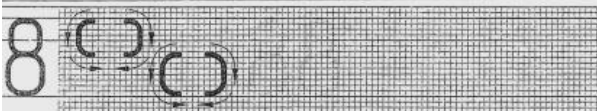
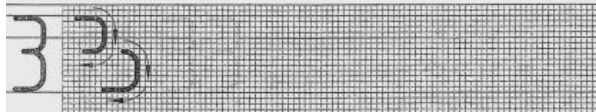
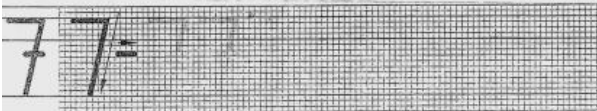
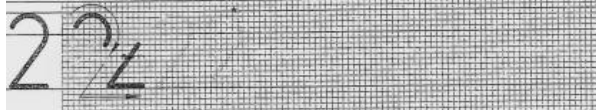
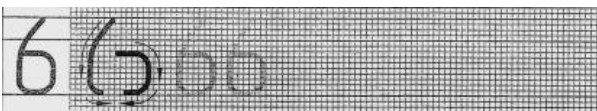
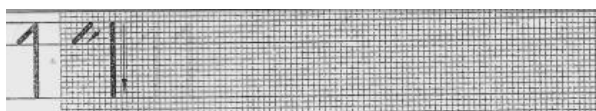
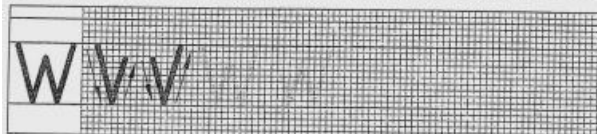
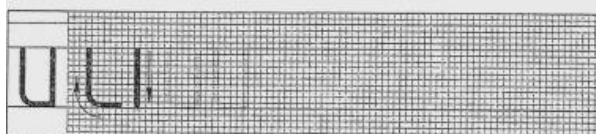
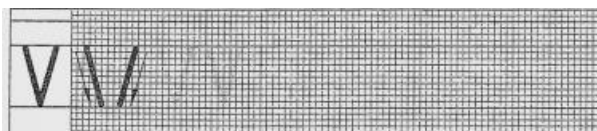
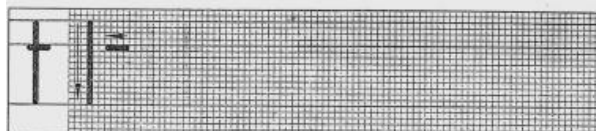
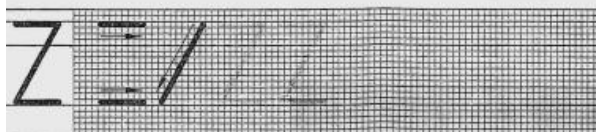
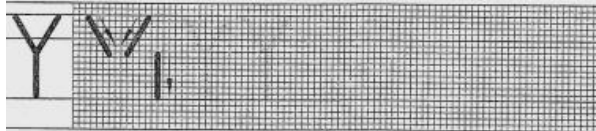


### Ejercicio 1

Dibuje 5 letras en cada renglón del papel milimetrado, respetando el sentido de las flechas y el espesor.







Tridiscete

Jabonera

Kilogramo

Directivo de la institución: Juan Manuel Núñez