

GUÍA PEDAGÓGICA Nº 20 DE RETROALIMENTACIÓN (grupo 2)

Escuela: ALTE. GUILLERMO BROWN **CUE:**700002001

Docentes: Marisa Pascual

Ciclo 1º y 2º

Turno: VESPERTINO

Áreas: Matemática – Lengua – Cs. Naturales – Ciencias Sociales – Formación Ética y Ciudadana

Título de la Propuesta: Trabajamos todos juntos en casa.

Contenidos: **Matemática:** Numeración. Situaciones problemáticas que involucren la suma y resta. Reconocimiento de cuerpos y figuras geométricas.

Lengua: Lectura e interpretación de texto. Clases de palabras: sustantivos y adjetivos. Escritura de oraciones respetando las convenciones de escritura.

Ciencias Naturales: El cuerpo humano: estructura. Hábitos saludables.

Ciencias Sociales: Los tipos de asentamientos. capitales.

Formación Ética y Ciudadana: La democracia. Formas de participación democrática.

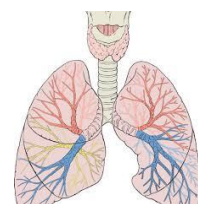
Indicadores de evaluación para la nivelación:

- Identifica las figuras geométricas y sus elementos.
- Resuelve situaciones problemáticas sencillas.
- Reconoce las distintas partes del cuerpo.
- Identifica la democracia como forma de gobierno.
- Reconoce su país y las distintas capitales.

ACTIVIDADES:

AREA: CIENCIAS NATURALES

1- Une con flecha cada órgano con su sistema y escribe su nombre.



SISTEMA
RESPIRATORIO

SISTEMA
DIGESTIVO

SISTEMA
MUSCULAR

2- Escribe tres consejos más importantes para crecer sanos y cuidar nuestra salud.

.....
.....
.....

AREA: LENGUA

1. Lee con atención el siguiente texto.

Ingredientes: Para 1 unidad

Harina de trigo común, de todo uso 500 g

Agua templada 325 ml

Levadura fresca de panadería 15 g

Sal 10 g

Azúcar 10 g

Aceite de oliva virgen extra-45 ml

Preparación:

Introducimos el agua templada en un recipiente amplio y hondo y añadimos la levadura fresca, desmenuzada, y el azúcar. Removemos hasta que el azúcar y la levadura se integren por completo.

Añadimos la mitad de la harina y todo el aceite. Removemos bien, y dejamos reposar durante 20 minutos a temperatura ambiente, cubriendo el recipiente con un trapo limpio.

Transcurrido el tiempo de reposo incorporamos el resto de la harina, la sal y removemos. Espolvoreamos la superficie de trabajo con harina y volcamos la masa sobre ella. Nos engrasamos las manos con aceite y amasamos durante un par de minutos.

Formamos una bola con la masa y hacemos dos cortes en la superficie.

Cocemos en el horno, precalentado a 200 °C, durante 45 minutos.

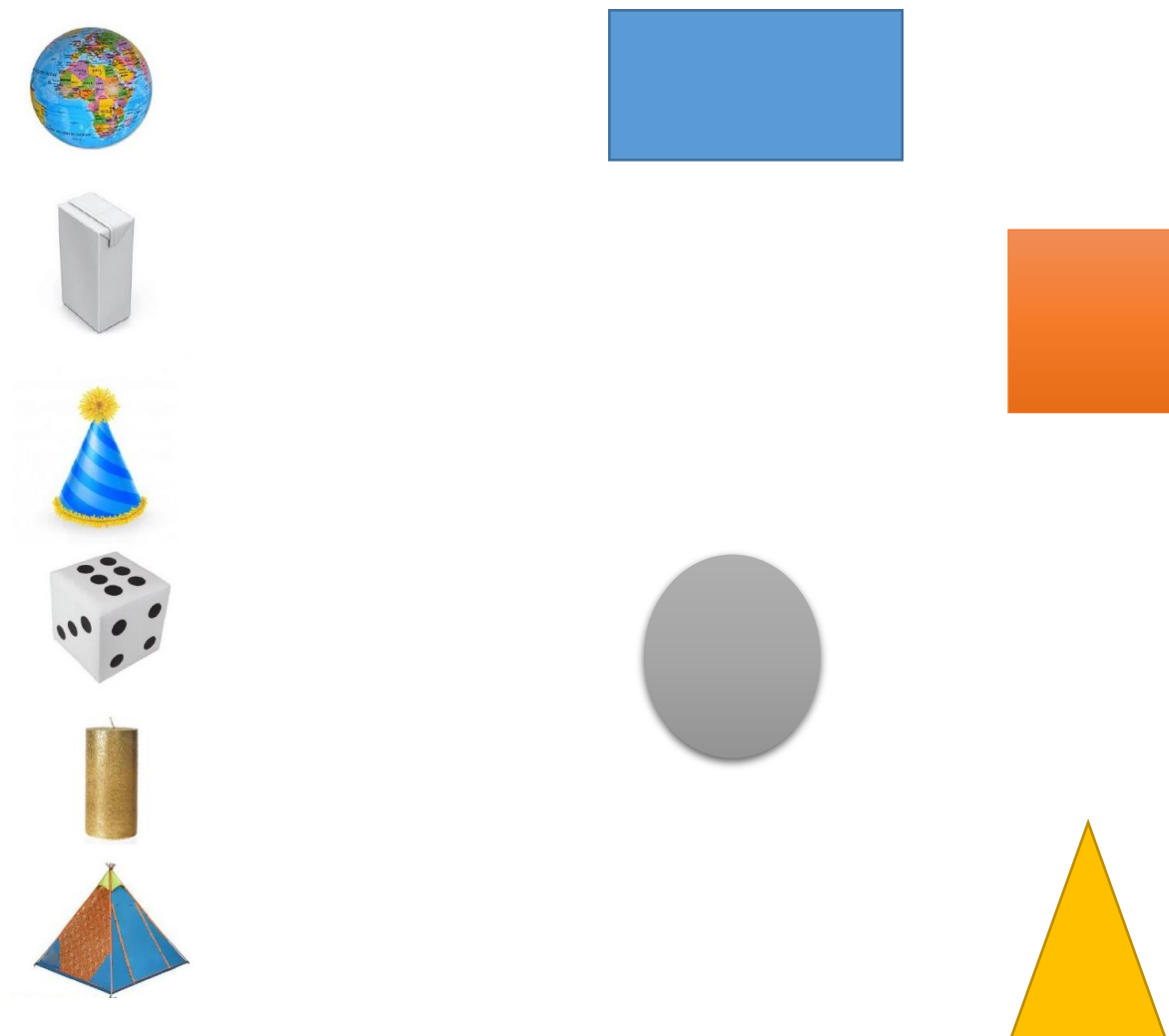
2. ¿Qué tipo de texto es?
3. ¿Qué le agregarían a la receta de pan casero si quieren convertirlo en un pan dulce? Consulten y escriban los ingredientes y el procedimiento.
4. Extrae del texto.

SUSTANTIVOS	ADJETIVOS

6. Redacta oraciones con los sustantivos y adjetivos.

AREA: MATEMÁTICA

1- Une cada cuerpo geométrico con la figura que le corresponda



1. Resuelve las siguientes situaciones problemáticas.
 - a. A la función de circo asistieron 544 personas entre jóvenes y adultos. Si 224 eran adultos ¿cuántos eran jóvenes?
 - b. Sebastián tiene guardado 4 billetes de \$100, un billetes de \$50 y 5 billetes de \$10. ¿cuánto dinero tenía en total Sebastián?

3- Lee y escribe con números.

Quinientos cuarenta y ocho: _____

Ciento noventa y nueve: _____

Cuatrocientos cincuenta y tres: _____

Ciento cincuenta y uno: _____

4- Ordena de menor a mayor los números que escribiste en el punto anterior

.....

5- Resuelve las siguientes situaciones problemáticas.

700002001_Escuela Almirante Brown _ Anexo - 1° y 2° Ciclo- lengua-matemática- ciencias naturales- ciencias sociales- formación ética y ciudadana _ Guía 20 de retroalimentación.

- Julián quiere comprar un kilo de naranjas a \$90, un kilo de bananas a \$120 y un kilo de pomelos a \$155, ¿Cuánto dinero gastó en la verdulería?

Área: Ciencias Sociales.

1) Completa las oraciones.

El país donde vivimos se llama _____.

El territorio argentino está formado por _____provincias y la ciudad Autónoma de _____.

Cada provincia tiene una _____ donde residen las autoridades del gobierno provincial.

2) Une con flechas cada provincia con su capital.

Catamarca	Posadas
Chubut	Ushuaia
La Pampa	San Fernando del valle de Catamarca
Misiones	Resistencia
Corrientes	Rawson
Chaco	Ciudad de Santa Rosa
Tierra del fuego	Ciudad de Corrientes

3) Escribe 5 provincias cuyas capitales se llamen igual.

Área: Formación Ética y Ciudadana.

1) Lee las siguientes afirmaciones y coloca verdadero (V) o Falso (F) según corresponda. Justifique su respuesta si es falso.

- En nuestro país vivimos en una monarquía.
- Tenemos el derecho de elegir a nuestros representantes mediante el voto.
- Si vivimos en la ciudad pertenecemos a un municipio, los que viven en el campo no.

Escribí cuatro pautas que nos ayuden a vivir siendo ciudadanos responsables.

Director: Luis Castro