

Escuela Albergue Buenaventura Collado-2°C.B.S-Retroalimentacion- Áreas integradas

Guía pedagógica de Retroalimentación (Grupo 3) **Escuela:** Albergue Buenaventura Collado

Docente: Villalón Juan

Año: 2° Ciclo Básico Secundario. **Turno:** Mañana y Tarde

Áreas Curriculares: Lengua, Ciencias Sociales, Ciencias Naturales.

Título de la propuesta: Seguimos aprendiendo en la virtualidad

Contenidos

Lengua: Textos: mitos- Verbos irregulares.

Ciencias Naturales: : La enfermedad de Chagas--El calor y la energía

Ciencias Sociales: Los incas organización social- Entre Europa y América. -

La organización del mundo.

Indicadores

Lengua: -Identifica las características de los mitos. -Reconoce los verbos irregulares.

Ciencias Naturales: Analiza e identifica la enfermedad de Chagas. -Reconoce las características del calor y de la energía

Ciencias Sociales: : Analiza y reconoce la organización de los Incas. Reconoce los cambios producidos en la sociedad en el siglo xv

Desafío: Relatar las distintas costumbres que heredamos de los pueblos originarios

Lengua

Actividades

1-Lee atentamente el siguiente texto.

Tiresias

Tiresias es uno de los videntes ciegos más famosos de toda la mitología griega, siendo consultado por una gran cantidad de héroes. También forma parte de uno de los casos de transexualidad que aparecen en la mitología. Uno de los mitos que nos habla de él es el siguiente, que a su vez nos explica el origen de su ceguera.

“Dice la leyenda que paseando un día por el monte, Tiresias encontró en su camino en la montaña a dos serpientes en plena cópula. Tiresias quiso separarlas y golpeó a la hembra con su vara, matándola. Pero al hacerlo, su acción tuvo como consecuencia que fuera maldito y en venganza su sexo fuera cambiado, tornándose mujer. Tiresias viviría como mujer durante 8 años, tras los cuales volvería a encontrarse con las mismas serpientes. En esta ocasión golpeó y mató al macho, volviendo de nuevo a ser varón.

Escuela Albergue Buenaventura Collado-2°C.B.S-Retroalimentacion-Áreas integradas

Años después, los dioses Zeus y Hera mantendrían una disputa respecto a cuál de los dos sexos disfrutaba más del sexo. Se escogió a Tiresias como juez, dado que había vivido como hombre y como mujer. Pero la respuesta de Tiresias, que proponía que la mujer disfrutaba más, provocó la ira de Hera. Como castigo, la diosa le dejó ciego. Sin embargo, como compensación por dicha acción, Zeus le proporcionó el don de la clarividencia. Ello haría que a lo largo de su vida Tiresias fuera uno de los videntes más famosos de toda la mitología griega.”

b. Eco

Algunos mitos pretenden explicar el origen de algunos fenómenos, como ocurre por ejemplo con el del eco. La explicación mitológica de este fenómeno se explica a continuación:

“Eco era una oréades o ninfas del bosque y de la montaña. De sus labios salían las más hermosas palabras, pero tan hermosas eran que Zeus empezaría a sentirse atraído por ella. Hera, descubierta la traición, maldijo a Eco arrebatándole la voz y haciendo que solo pudiera repetir las últimas palabras que le dijera su interlocutor.

Pasó el tiempo y la ninfa se enamoró del joven Narciso, observándole a escondidas. Un día, el joven se apartó de sus compañeros y percibiría a la ninfa. Sin embargo la rechazó con crueldad, algo que provocó que la ninfa pasara a esconderse en una cueva, donde se consumió hasta solo quedar su voz”.

2-Responde

¿Qué tipo de textos son los anteriores?

3-Completa el cuadro con los contenidos de los textos.

Texto	Título	protagonista	antagonista	transformación
A				
B				

4- Lee, analiza y completa.

Recordemos: los verbos irregulares al ser conjugados cambian su raíz y también su desinencia. Los

Casos más comunes son: diptongación (cambian la vocal del tema por un diptongo,

Ej. Poder>puedo); cambio de vocal (cambian la vocal del tema por otra vocal, Ej:

pedir>pido);

Diptongación y – cambio de vocal (se dan los dos fenómenos anteriores, Ej:

herir>hiero>hirió.

Escuela Albergue Buenaventura Collado-2°C.B.S-Retroalimentacion- Áreas integradas

Sonorización de consonantes (las consonantes se vuelven sonoras y las sordas se vuelven sonoras,

Ej: hacer>hago conducir>conduje).

a-Coloca verdadero o falso según corresponda.

-El verbo amar es un verbo irregular.

-El verbo servir es un verbo regular.

b-Averigua (en Internet o por consulta y resalta la forma correcta) ¿Cómo debo decir:

Conducí o conduje

Colo o cielo

Haya o haiga

Satisfaré o satisfaceré

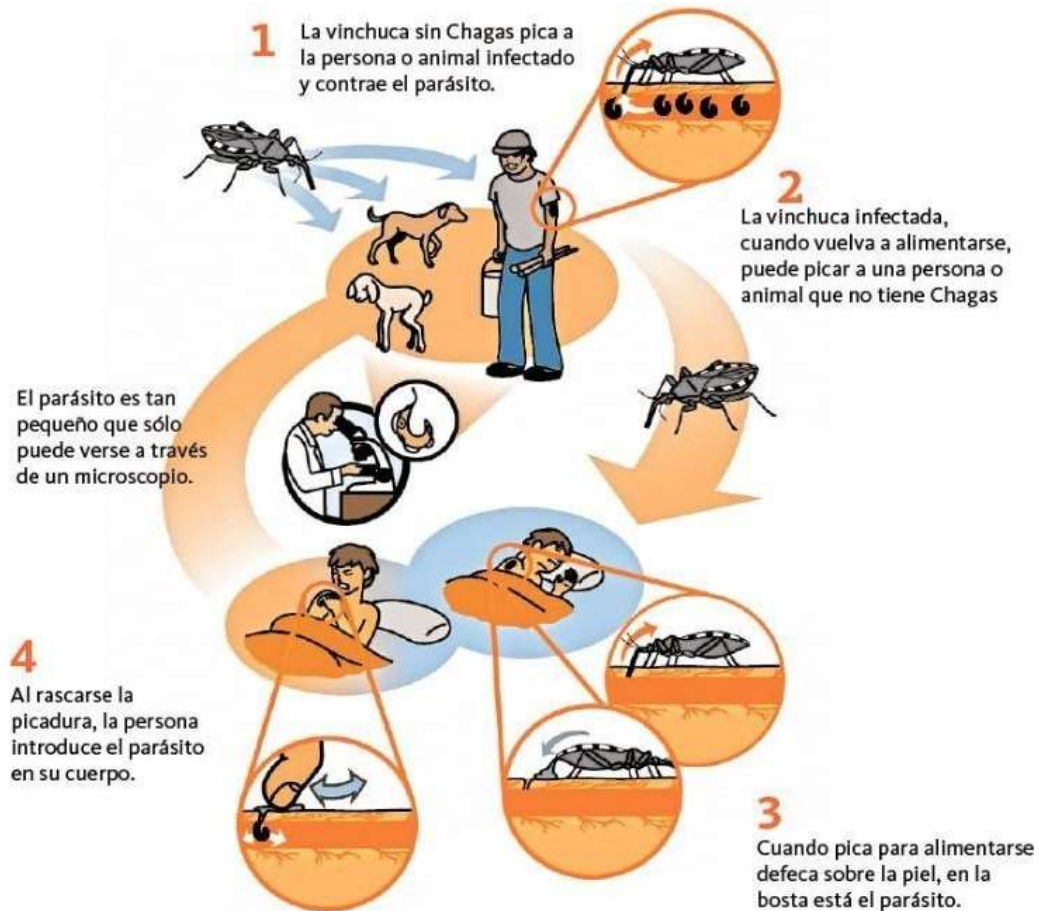
Anduvo o andó ?

Ciencias Naturales

Escuela Albergue Buenaventura Collado-2°C.B.S-Retroalimentacion-Áreas integradas

1_ Observar la siguiente infografía que representa como se produce el contagio de Chagas.

Ciclo de transmisión del chagas



FUENTE: MINISTERIO DE SALUD PRESIDENCIA DE LA NACIÓN

2_ Explica con tus palabras ¿Cómo se produce el contagio de una persona enferma, a una persona sana?

3_ Lea atentamente el siguiente texto informativo:

La gravedad

La gravedad es la fuerza de atracción de la tierra.

Todos los objetos tienen fuerza de atracción, dicha fuerza depende del tamaño del objeto, a mayor tamaño mayor fuerza de atracción y viceversa.

Escuela Albergue Buenaventura Collado-2°C.B.S-Retroalimentacion-Áreas integradas

La tierra atrae hacia el centro todos los objetos, sólidos, líquidos y gases.

Las fuerzas se simbolizan con flechas. A las flechas se las llama vectores.

Los vectores nos indican a simple vista la dirección e intensidad de la fuerza y se miden en gramos fuerza.

La fuerza de atracción de la tierra determina el peso de las cosas.

Peso: es la fuerza con que la tierra atrae los objetos de su alrededor.

Diferencia entre fuerza de gravedad y fuerza magnética

Actúan sobre	Gravedad (tierra)	Magnetismo (imanes)
	Todos los sólidos, líquidos y gases	Solo los objetos de ciertos materiales (hierro acero ,níquel, cobalto, etc.)
Tipo de efecto	Atracción	Atracción o rechazo.

Γ En relación a lo leído. Responda:

- ¿Qué es la gravedad?
- ¿Qué es el peso?
- ¿Quién determina tu peso?

Ciencias Sociales

1- Lee con atención

Nuevas actividades productivas: los cambios en las zonas rurales La crisis del siglo XIV, debido a las malas cosechas, hambrunas, epidemias y muerte, produjo un fuerte impacto en las personas. Una de sus consecuencias fue que la población de Europa disminuyó a la mitad. Los cambios que se sucedieron transformaron la vida cotidiana de la gente, tanto de la que vivía en las zonas rurales como de la que habitaba en las pequeñas y grandes ciudades. A medida que transcurría el siglo XV, las relaciones sociales sobre las que se había basado la sociedad feudal fueron transformándose y la nueva sociedad comenzó a recuperarse lentamente de los graves acontecimientos que el siglo anterior le había deparado.

2- Completa siguiente cuadro.

Aspectos a considerar	Cambios producidos

Escuela Albergue Buenaventura Collado-2°C.B.S-Retroalimentacion- Áreas integradas

El trabajo en las zonas rurales (técnicas, cultivos, superficie cultivada, etc.)	
La población rural afectada a las tareas agrícolas	
Los nuevos propietarios de tierras en las zonas rurales	
La población de las ciudades	

2-Recuerda y responde

¿Quiénes son los Incas?

¿Cómo era su organización social ?