

GUÍA PEDAGÓGICA N° 22 DE RETROALIMENTACIÓN**GRUPO 1****Escuela:** Juan José de Vértiz**CUE:** 700006600**Docente:** Ruiz Yuliana**Grado:** Cuarto**Turno:** Único**Área/s:** Matemática, Lengua, Ciencias Sociales, Ciencias Naturales, Agropecuaria, Música, Artes Visuales, Tecnología, Educación Física.**Título de la propuesta:** ¡Ponemos en práctica lo aprendido!**Contenidos:**Matemática: Lectura y escritura de números ordinales. Sistema de numeración romano. Fracciones. Suma y resta de fracciones.Lengua: Fábula. Tiempos verbales. Raíz y desinencia.Ciencias naturales: Clasificación en grandes grupos (hongos, animales, plantas, microorganismos). Flora sanjuanina.Ciencias sociales: Áreas protegidas. Organización política de Argentina.**Capacidades:** - Resolución de problemas – Aprender a aprender – Comunicación.**Indicadores de evaluación para la nivelación:****Actividades:** Las mismas se trabajarán en formato papel, llamada común, videos.

INDICADORES	LA (LOGRADO CON AUNTONOMÍA)	L (LOGRADO)	EPPA (EN PROCESO PROMOCIÓN ACOMPAÑADA)
Reconoce las características de los textos			
Responde de manera oral y escrita usando textos claros y congruentes a la situación			
Resuelve operaciones con fracciones			
Reconoce los cuatro grupos de calificación			
Identifica y escribe números ordinales y romanos			
Sitúa las diferentes áreas protegidas			
Reconoce la organización política del país			
Identifica formas bi y tridimensionales			
Aplica el color libremente			
Agrupar instrumentos según el elemento vibrante			
Reconocer auditivamente el carácter de la obra			
Identifica y reconoce las tareas que realizan las personas en los procesos tecnológicos			
Resuelve situaciones problemáticas con implementación y ajuste de habilidades locomotrices, no locomotrices y manipulativas y capacidades condicionales.			

Día lunes.

Área: Lengua

Eje: La literatura: la lectura (comprensión y disfrute) de fabulas.


- 1- Antes de leer el texto responde oralmente:
 - a- ¿Qué puedes ver en la imagen?
 - b- ¿Qué tipo de texto es? ¿Es un cuento?
 - c- ¿Qué tiene de particular este texto? ¿Nos deja alguna enseñanza?
- 2- Lectura oral del texto “EL PASTOR BROMISTA”

Eje: La comprensión y producción oral: realización de aportes que se ajusten al contenido del texto, formular respuestas.

Cada vez que salía con su rebaño, un pastor gritaba con desesperación:
 -¡Socorro! ¡Ayuda! ¡Me ataca el lobo!
 Al escucharlo, los otros pastores acudían en su ayuda. Pero siempre era una falsa alarma y el pastor bromista se burlaba de ellos.
 Un día oyeron en el campo los gritos de costumbre, pero los pastores, cansados acudir en vano, no hicieron nada Sin embargo, esta vez la desesperación era real: el lobo había aparecido y, al no tener la ayuda de sus compañeros, el bromista acabó bajo las garras del animal.

Esopo.

Moraleja:
 En boca del mentiroso, lo cierto se hace dudoso.



- 3- Responde:
 - a- ¿De qué trata el texto?
 - b- Después de leerlo, ¿Se trata de lo que pensaban con solo mirar las imágenes?
 - c- ¿Quiénes son los personajes?
 - d- ¿Cuál es la enseñanza que deja la fábula?

4- Extrae de texto los verbos que encuentres y completa el cuadro:

VERBO	PASADO	PRESENTE	FUTURO

5- Completa las oraciones.

Los verbos tienenpartes: una es la, que indica el significado del verbo; y la otra parte es la desinencia, que La raíz se reconoce sacándole, al infinitivo, la terminación –ar, -er o –ir.

La desinencia ese indica el tiempo verbal (pasado, presente o futuro), la persona (primera, segunda o tercera) y el número (singular o plural).

6- Reconoce la raíz y desinencia de los siguientes verbos.

AMABA

COMÍAN

REPARTIRÁN

SUBIRÁ

7- Usa tu imaginación y escribe una fábula.

Recuerda que las fábulas son narraciones donde los personajes son animales que dialogan y piensan como si fueran humanos. Además, tienen moraleja.

Día martes.

Área: Ciencias Naturales.

Eje: Biodiversidad y clasificación.

1- Teniendo en cuenta la fábula ¿crees que aparecen algún o algunos grupos de clasificación? Si los encuentras dibújalos, también haz los que faltan.

2- Completa el siguiente cuadro.

Grupo / Características	Microorganismos	Hongos	Plantas	Animales
¿Cómo son?				
¿Dónde pueden vivir?				
Forma de alimentación				

3- Realiza un afiche sobre “flora sanjuanina”. Ten en cuenta las especies características de la provincia, en particular las del departamento en que vives.

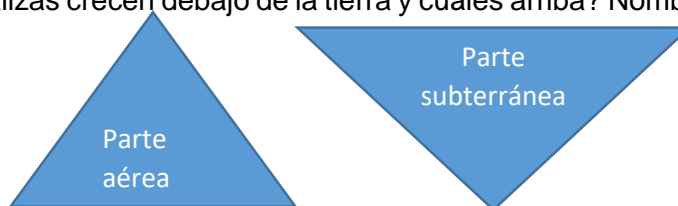
Área: Agropecuaria. Profesora: Manrique, Carla.

Contenido: La huerta, planificación, herramientas simples, siembra directa, almácigo. Parte de la planta, las hortalizas: qué parte consumimos, amigos de la huerta. Labores culturales, circuito productivo.

1- Responde el siguiente cuestionario:

- ¿Para qué sirve la huerta?
- ¿Qué se debe tener en cuenta para hacer una huerta?
- ¿Qué herramientas necesitamos?
- ¿Cómo se realiza la siembra directa?
- ¿Cuál es la función del almácigo?
- ¿Qué semillas se siembran en almácigo?

2- indica que hortalizas crecen debajo de la tierra y cuáles arriba? Nombra 4 ejemplo cada una.



3- Marca con una cruz la opción correcta

- La huerta debe estar: seca húmeda inundada
- Al medio día el sol calienta mucho como debo regar la planta para no dañarla: por arriba de las plantas. por debajo de la planta.
- Cuando la planta es muy pequeña para no dañarla hay que regar en forma de: lluvia. chorro.
- Los buenos bichos son beneficiosos para la huerta por qué: ayudan a combatir plagas. Dañan las hortalizas.
- En un afiche o en el cuaderno realiza el circuito productivo del tomate. Enviar por foto toda la tarea.

Día miércoles. Área: Matemática.

Eje: Números y operaciones.

1- Responde las preguntas.



Empezando por la izquierda, ¿en qué posición va el coche? _____

Empezando por la izquierda, ¿en qué posición va la moto? _____



Empezando por la izquierda, ¿en qué posición va el coche? _____

Empezando por la izquierda, ¿en qué posición va la moto? _____

2- Relaciona con flechas los siguientes números y símbolos.

850

50

18

520

100

XVIII

DXX

DCCCL

C

L

3- Resuelve las siguientes sumas y restas de fracciones.

$$\frac{5}{9} + \frac{3}{9} = \text{---}$$

$$\frac{6}{8} - \frac{3}{8} = \text{---}$$

$$\frac{2}{8} + \frac{1}{8} = \text{---}$$

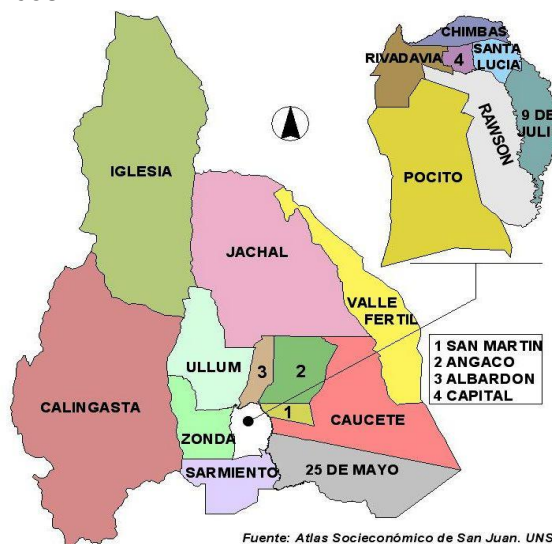
$$\frac{5}{12} - \frac{1}{12} = \text{---}$$

Día jueves.

Área: Ciencias Sociales.

Eje: Las sociedades y los espacios geográficos.

1- Señala en un mapa de San Juan las áreas protegidas que hay en cada departamento. Usa este como referencia para localizar cada departamento.



Fuente: Atlas Socioeconómico de San Juan. UNSJ
Confección: Enrique Guardia

2- Marca con una X la función según sea verdadero o falso.

Poder	Función	V	F
Legislativo	No aprobar las leyes y no hacer que se cumplan		
	Aprobar las leyes y hacer que se cumplan		
Ejecutivo	Aplicar las leyes y gobernar el país		
	Crear leyes y hacerlas cumplir		
Judicial	Juzgar a los que incumplen las leyes		
	Resguardar a los que incumplen las leyes		

Área: Artes Visuales – Profesora: Manzanares, Soledad.

1- Observa la siguiente escultura.



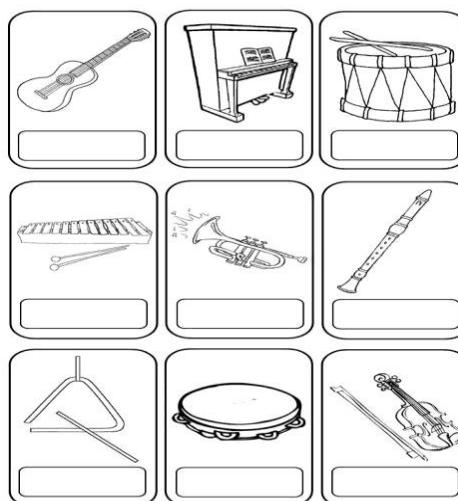
- 2- Realizar masa de sal con 2 tazas de harina, 1 taza de sal y un poco de agua tibia.
- 3- Con la masa lista realizar la misma obra que viste, cuando esté seca puedes pintarla con temperas, acuarelas o acrílicos de los colores que quieras.
- 4- Recuerda enviar foto de tu trabajo terminado.

Área: Música – Profesora: Zunino, Gabriela.

Contenidos: Familias de instrumentos, carácter de la obra, paisaje sonoro.

1- Observa la imagen de los instrumentos, nómbralos y realiza un cuadro separando los instrumentos según la familia a la que pertenecen. (cuerda, viento o percusión)

2- Escucha la siguiente canción y di que emociones te hace sentir https://youtu.be/Noj_3AUqfso (carnavalito de la amistad) 😊 😢 😞.



Día viernes. Área: Tecnología – Profesor: Nicolía, Carlos.

Contenidos: La identificación de las tareas que realizan las personas en los procesos tecnológicos.

1- Recuerda y lee en guías anteriores que para elaborar un producto tecnológico se sigue un proceso, al que llamamos proceso tecnológico. (material de entrada- procedimiento- producto de salida o final).

2- En un afiche realiza la siguiente actividad:

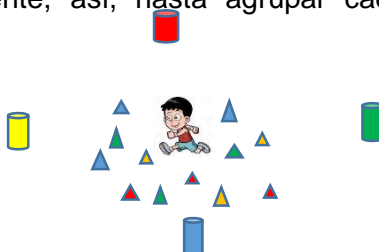
- a) Elige un producto tecnológico, y representa y escribe su material de entrada, procedimiento y producto final).

Área: Educación Física – Profesor: Parada, Maximiliano.

Contenidos: Resolución de situaciones problemáticas por medio de las capacidades condicionales, coordinativas que involucren habilidades motrices locomotrices, no locomotrices, y manipulativas.

1- Según lo propuesto por la seño sobre clasificación de grandes grupos, trabajaremos los grupos musculares, vamos armar un circuito de 4 estaciones de habilidades motrices en un espacio amplio de casa:

- Primera estación capacidades condicionantes: En un espacio amplio de casa, colocamos cuatro recipientes en forma de estrella separados a 4 metros entre sí. En el centro pondrán 12 papeles de 4 colores diferentes dispersos. 3 verdes, 3 rojos, 3 amarillos y 3 azul. En el menor tiempo posible deberán levantar un papel y llevarlo a un recipiente, así, hasta agrupar cada color en su recipiente correspondiente.



- Segunda estación habilidades locomotrices: Con una soga o cuerda, vamos a realizar 10 saltos de soga en el lugar y 5 saltos con desplazamiento por el lugar.
- Tercera estación, habilidades manipulativas: En un espacio amplio tiramos 10 pelotitas de papel en el piso, y a una distancia determinada ponemos una caja en el piso, en el menor tiempo posible debemos tomar de a una pelotita y realizar lanzamientos de 3 metros de distancia de la caja tratando de embocar la mayor cantidad posible.
- Cuarta estación, habilidades coordinativas: Con una pelota de media nos ubicamos en un extremo del lugar y a una distancia de 4 metros colocamos 4 botellas en una misma línea separadas entre sí, deberán pararse sobre UN PIE y realizar lanzamientos como si fuera bowling tratando de derribar las botellas. 3 lanzamientos.

Hacer un video realizando las actividades y enviárselo al profesor.

Nombre del Directivo: Poblete, María Pilar.