



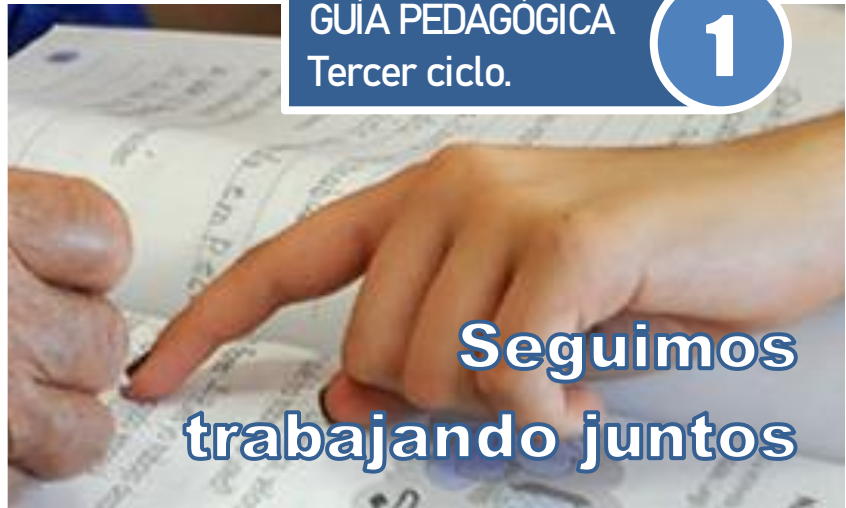
ProPAA
Zona Este

Unidad Educativa N° 92
CUE 700066321

Docente responsable:
Cynthia Edith Sisterna

GUÍA PEDAGÓGICA
Tercer ciclo.

1



PROBLEMA

Los alumnos en este ciclo solo presentan problemas de interpretación de textos en textos extensos. Matemática problemas de tablas

PROPÓSITOS

Propiciar la lectura de distintos tipos de textos teniendo en cuenta el tipo de información a brindar

Construir en forma paulatina el significado de las operaciones numéricas en entornos significativos

DESAFÍOS

Realizar una lámina de las células y exponerla

CAPACIDADES

Resolución de problemas

Analizar un entorno inmediato para la ejecución de situaciones problemática

Comunicación - Autonomía

Describir de manera oral y escrita distintos tipos de textos

Comprender la información que nos brinda cada portador de textos

Manejar las emociones ante las dificultades que se planteen

ÁREAS Y CONTENIDOS

Área Lengua

Comprensión lectora en textos narrativos y expositivos, en distintos portadores, libros revistas, periódicos. Producción escrita individual. Reconocimiento y uso de signos de puntuación. Sustantivos y adjetivos.

Área CS. SOCIALES

La constitución Nacional

Área Matemática

Números Naturales hasta el millón. Multiplicación y división por la unidad seguida de ceros-Situaciones problemáticas

Área CS.NATURALES

La célula Estructura significado, etc. El cuerpo humano

Ind. Evaluación

Indicadores	L	NL	EP
Interpreta los textos trabajados en clase			
Sabe redactar una continuidad textual			
Sabe lo que es la célula.			
Comprende el significado de las distintas operaciones matemáticas y su relación en la realidad			
Aprendió la ley que nos rige como nación			

ACTIVIDADES:

- 1) Leemos el siguiente texto con mucha atención

CORONAVIRUS

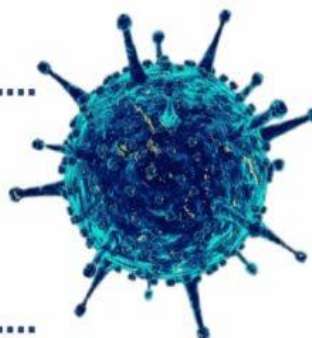
Los coronavirus son una amplia familia de virus que pueden causar diversas afecciones humanas, que pueden ir desde un resfriado común hasta el síndrome respiratorio agudo severo (SRAS). Una nueva cepa fue identificada en Wuhan-China y su nombre científico es 2019-n-CoV.

SINTOMAS

- Fiebre
- Tos
- Dificultad para respirar

TRANSMISIÓN

- Por vía aérea
- Al contacto con personas, con sus fluidos u objetos infectados.



CASOS GRAVES

- Neumonía
- Síndrome respiratorio agudo severo
- Insuficiencia renal

MEDIDAS DE PREVENCIÓN

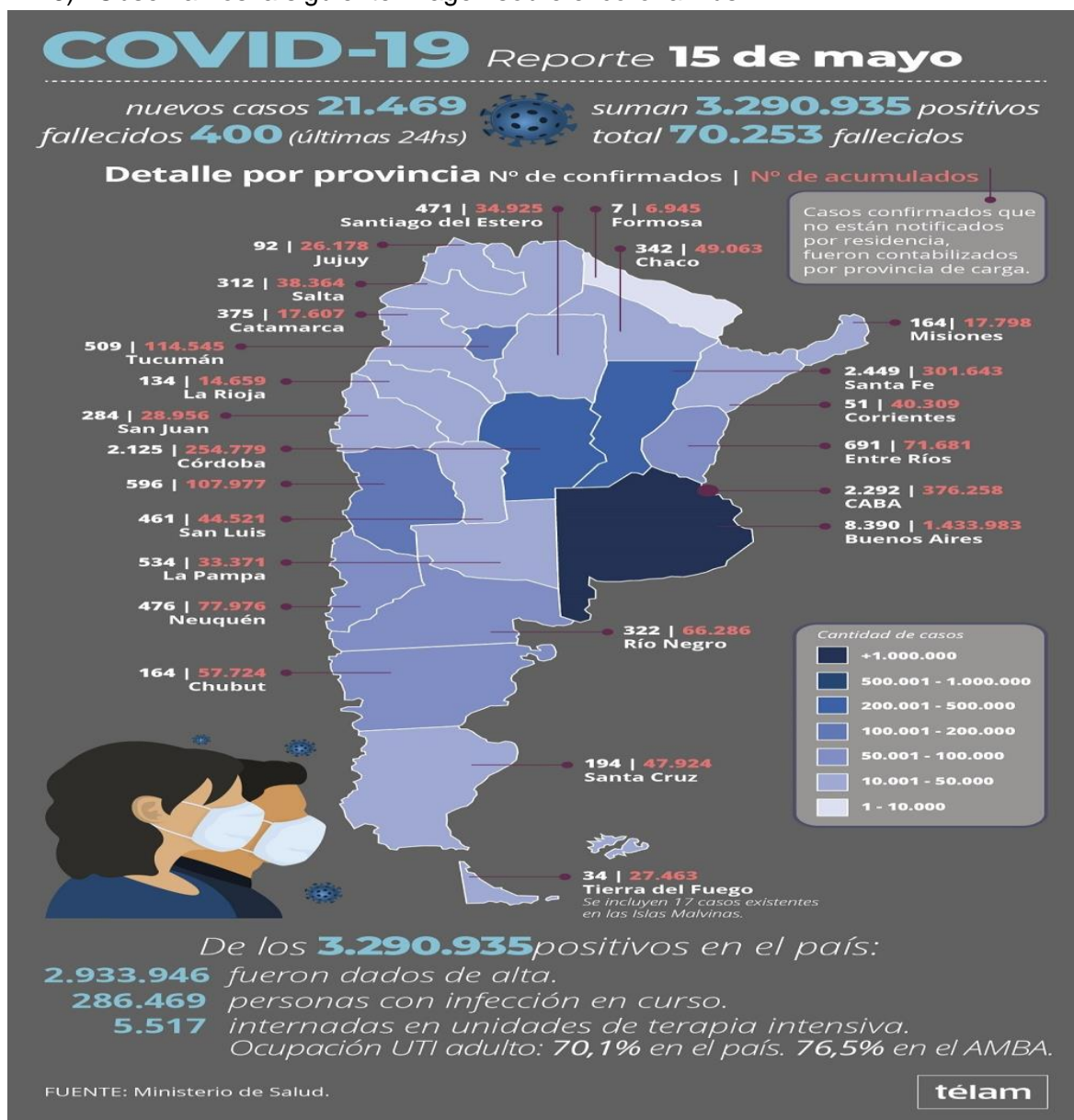
- Al toser o estornudar, cubrirse la nariz y la boca con el pliegue del codo o pañuelo.
- Lavarse frecuentemente las manos con agua y jabón. Sobre todo, antes de ingerir alimentos y bebidas, y luego del contacto con superficies en áreas públicas.
- Evitar lugares con aglomeraciones
- Evitar el contacto directo con personas que padezcan enfermedades respiratorias
- Cocinar bien los alimentos crudos

*Se recomienda evitar viajar a lugares considerado de alto riesgo (donde se reportan casos positivos: China- Japón- Taiwan-Estados Unidos- Tailandia-Corea del Sur)

- 2) Una vez que has leído la información anterior responde:
- ¿Qué es el coronavirus?
 - ¿Cuáles son los síntomas que puede ocurrir?
 - ¿Cómo se trasmite?
 - ¿Cuándo son casos graves?
 - ¿Qué medidas de prevención hay que tener?
- 3) Te animas a dibujar el coronavirus. ¡Adelante!

- 4) Extrae el texto:
- Sustantivos comunes
 - Sustantivo Propio
 - Adjetivos calificativos
 - Verbos

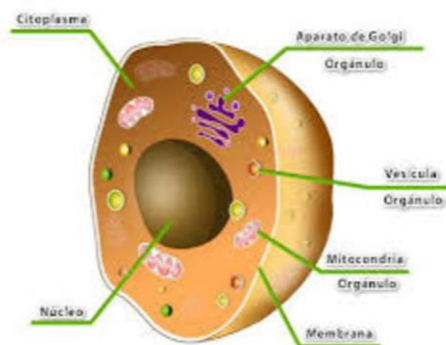
- 5) Escribe una oración interrogativa sobre el coronavirus
- 6) Observamos la siguiente imagen sobre el coronavirus



- a) Los números en rojo representan los casos acumulados sobre covid al 15 de mayo de este año. Escriba los casos acumulados en las siguientes provincias:
San Juan-----
Mendoza-----
San Luis-----
Buenos Aires-----
- b) Ordena de mayor a menor los números anteriores
c) ¿Quién es el que tiene mayor cantidad de contagios?
d) Escriba con letras el número de casos de San Juan
e) ¿Cuál sería la cantidad de casos a esta fecha si San Juan se contagiara el doble?
- 7) Redacte en forma breve que es para usted el coronavirus y que significa
- 8) Ahora vamos a aprender sobre la célula

¿ Que es la célula?

Es la unidad mínima de un organismo capaz de actuar de manera autónoma. Todos los organismos vivos están formados por células, ningún organismo es un ser vivo sino consta al menos de una célula.



La célula al ser tan pequeña solo se puede observar a través de un microscopio

LA CÉLULA es la unidad básica de la que están formados todos los seres vivos.

Según la teoría celular:

- 1- Todo ser vivo está formado por una o más células microscópicas.
- 2- La célula es lo más pequeño que tiene vida propia: es la unidad anatómica y fisiológica del ser vivo.
- 3- Toda célula procede de otra célula preexistente.
- 4- El material hereditario pasa de la célula madre a las hijas.

- a) Escriba el nombre de tres seres vivos animales y tres vegetales que contengan células

Existen dos tipos de células, una Célula animal y una célula vegetal.

- 9) Completa

Todo ser vivo está formado por ----- o más -----.

Toda célula procede de -----preexistente.

El material hereditario pasa de la célula ----- a las células -----.

Existen dos tipos de células, la célula----- y la -----.

- 10) LA CONSTITUCION NACIONAL

La Constitución



La **Constitución Nacional** fue creada en 1853 y es la ley más importante de nuestro país. Eso significa que ninguna otra ley puede ir en contra de lo que dice la Constitución Nacional. Es el texto que organiza todo nuestro gobierno y además dice cuáles son los **derechos** más importantes que tenemos las personas.

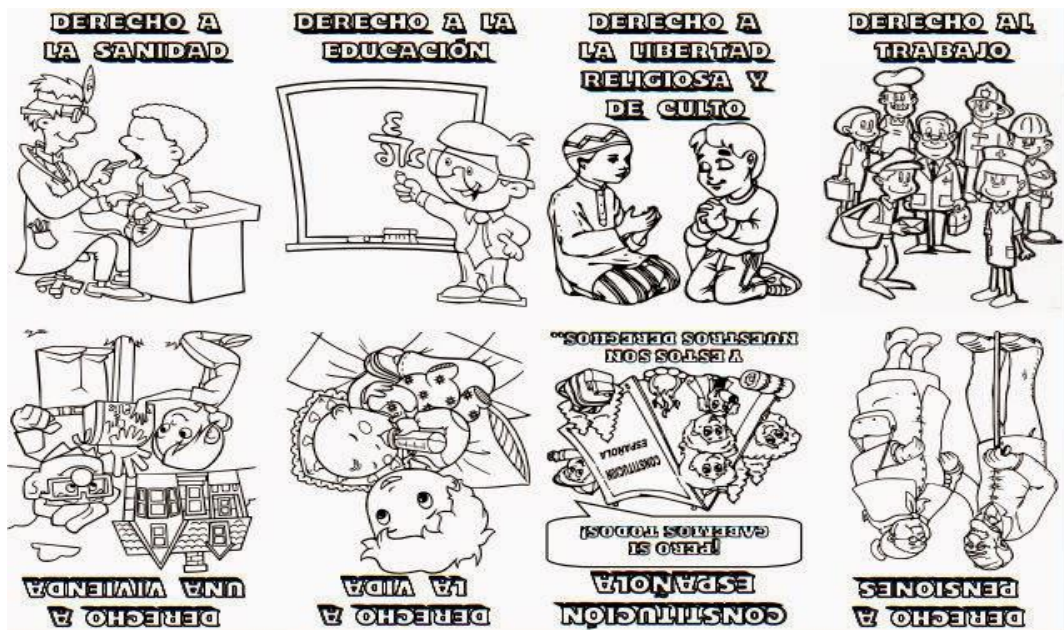
11) Completa
LA CONSTITUCION NACIONAL ES UNA -----.

FUE CREADA EL AÑO-----.

ORGANIZA NUESTRA FORMA DE-----

12) En las siguientes imágenes están expresados algunos de los derechos que tenemos y están escritos en nuestra constitución nacional.

13) Recórtalos y pégalos en el orden de que crees son importantes



14) Completa la sopa de letras con las palabras mencionadas luego redacta una oración con ellas



NIÑOS	NIÑAS
MUNDO	DERECHOS
VIDA	IDENTIDAD
FAMILIA	SALUD
ALIMENTACION	EDUCACIÓN
SEGURIDAD	SOCIAL
CULTURA	ARTE
RECREACIÓN	INJUSTICIA
UNICEF	

T	Y	U	I	O	P	S	A	S	D	F	G	H	J	K	L
U	Ñ	Z	I	X	F	A	M	I	L	I	A	C	V	B	N
N	M	Q	N	W	E	L	R	D	T	Y	U	I	O	P	A
I	S	D	J	F	G	U	H	E	J	K	L	Ñ	Z	X	C
C	V	B	U	N	M	D	Q	N	W	E	R	T	Y	U	N
E	I	O	S	P	A	S	D	T	F	G	H	J	K	L	I
F	Ñ	Z	T	X	C	V	B	I	N	M	Q	A	W	E	Ñ
R	T	Y	I	U	I	O	P	D	A	S	D	L	F	G	A
H	S	J	C	K	V	I	D	A	L	Ñ	N	I	Ñ	O	S
Z	E	X	I	C	V	B	E	D	N	M	Q	M	W	E	R
T	G	Y	A	U	I	O	R	P	A	S	D	E	F	G	H
J	U	K	L	Ñ	Z	X	E	C	V	B	N	N	M	Q	W
E	R	T	Y	U	I	O	C	P	A	S	D	T	F	G	C
H	I	J	K	L	Ñ	Z	H	X	C	V	B	A	N	M	U
E	D	U	C	A	C	I	O	N	Q	S	O	C	I	A	L
W	A	E	R	R	T	Y	S	U	I	O	P	I	A	S	T
D	D	F	G	T	H	J	K	M	U	N	D	O	L	Ñ	U
Z	X	C	R	E	C	R	E	A	C	I	O	N	V	B	R
N	M	Q	W	E	R	T	Y	U	I	O	P	A	S	D	A
F	G	H	J	K	L	Ñ	Z	X	C	V	B	N	M	Q	W