

GUÍA PEDAGÓGICA Nº 21 DE RETROALIMENTACIÓN

Grupo Nº 1

Escuela: Florentino Ameghino CUE: 7000614-00

Docentes: Atencio, Claudia – Blasevich, Ana María

Grado: Sexto A y B Turno: Mañana

Áreas: Matemática. Lengua. Ciencias Sociales. Ciencias Naturales. Formación Ética y Ciudadana.

Título: “**Todo logro es el mérito al esfuerzo**”.

Contenidos: Matemática: Lectura, escritura y comparación de fracciones y expresiones decimales. Valor posicional de las cifras de una expresión decimal. Representación de números decimales y fracciones en la recta numérica. Medidas de longitud: Equivalencias entre múltiplos y submúltiplos del metro. Lengua: Formas de organización textual y propósitos de los textos. El párrafo como una unidad del texto y la oración como una unidad que tiene estructura interna. Tiempos verbales y clases de palabras. La producción de textos escritos. Ciencias Naturales: Sistema nervioso central y periférico. Funciones. Formación Ética y Ciudadana: Prevención y cuidados del Covid19. Ciencias Sociales: Diferentes espacios rurales en Argentina. América latina.

Indicadores de evaluación para la nivelación

*Lee, interpreta y produce textos con propósitos diversos, para informarse, aprender, averiguar un dato, para hacer y compartir con otros lo leído. *Identifica párrafos y oraciones en textos dados. *Reconoce clases de palabras y conjuga verbos en tiempos solicitados. *Identifica las medidas de longitud y sus equivalencias en diversas situaciones problemáticas. *Reconoce los números fraccionarios y decimales. *Identifica el sistema nervioso central y periférico y su función. *Identifica valores del cuidado del sistema nervioso a través de la reflexión y hábitos sanos.

Desafío: **Diseñar barbijos y fundamentar sobre la importancia de su uso en tiempos de pandemia para el cuidado de la salud.**

Actividades

Fecha: 16/11 al 19/11

1-Lee comprensivamente el texto y responde: ¿Qué tipo de texto es? **¿Cómo te diste cuenta?** ¿Qué función predomina? ¿Dónde se inicia el brote del virus? ¿En qué continente? ¿Cómo se propaga? ¿Cuándo se da a conocer la información? ¿Qué medidas debemos tomar para evitar la propagación masiva? **¿Crees que el uso de barbijos es necesario para evitar el contagio?** ¿La pandemia se da más en zonas rurales o urbanas? ¿Por qué? **¿Te animas a confeccionar barbijos para repartir?**

Origen del coronavirus

La ciudad china de Wuhan es considerada el primer epicentro de la pandemia.

Florentino Ameghino 6º grado Áreas Integradas

Al menos una semana antes de que lo anunciaran por primera vez en enero, asegura el investigador Yuen Kwok-yung, el gobierno de China sabía que el nuevo coronavirus podía propagarse entre humanos. Yuen, quien ayudó a identificar un brote de síndrome respiratorio agudo grave (SRAS, en inglés) en 2002, diagnosticó a una familia de siete integrantes que tenía el nuevo coronavirus en Shenzhen, a 1.100 kilómetros de Wuhan, considerado el primer epicentro de la pandemia.

El coronavirus es un grupo de virus que causa enfermedades que van desde el resfriado común hasta enfermedades más graves como neumonía, síndrome respiratorio agudo grave. Cabe destacar que el brote comenzó en China y no se conocía previamente.

El 31 de diciembre de 2019, la Organización Mundial de la Salud (OMS) recibió reportes de presencia de neumonía, de origen desconocido. Rápidamente, a principios de enero, las autoridades de este país identificaron la causa como una cepa de coronavirus. La enfermedad ha ido expandiéndose hacia otros continentes como Europa, África y América.

Según información de la OMS, el coronavirus se transmite por contacto de persona a persona con algún infectado (incluso si no presenta síntomas). Por ello, la mejor manera de evitar contraer este virus es siguiendo las buenas prácticas de higiene.

Actualmente en la Argentina los contagiados son 1.157.179 habitantes, por eso debemos tomar las medidas necesarias para evitar el contagio usando barbijo y manteniendo distanciamiento.

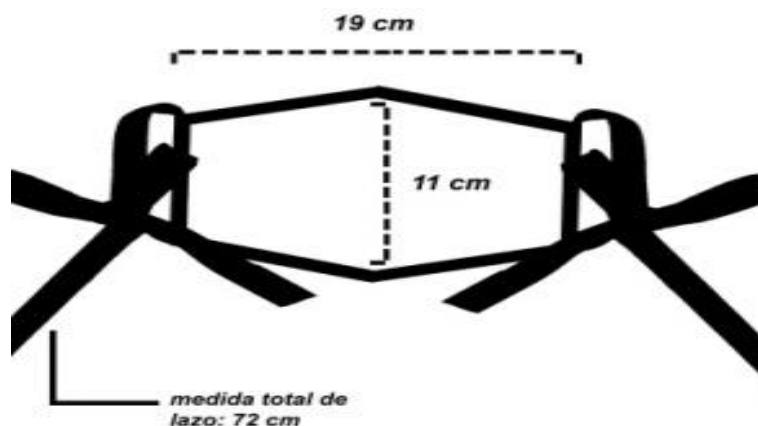
2-Marca en el texto párrafos con llaves y oraciones con corchetes. Recuadra dos sustantivos abstractos. ¿Cómo los reconoces?

3-Extrae del texto cuatro verbos en Presente y cuatro en Pretérito. Luego conjúgalos en futuro para completar el cuadro.

Presente	Pretérito	Futuro
----------	-----------	--------

5-Extrae de cada párrafo la idea principal. (Usa borrador de borradores, corrige la ortografía y escribe la versión final).

6-Teniendo en cuenta el modelo del barbijo, dibuja cómo sería tu diseño. Escribe los materiales necesarios y los pasos para fabricarlo.



Florentino Ameghino 6º grado Áreas Integradas

Escribe el texto instructivo para la fabricación del mismo.

7-Responde: a) ¿Cuál es la medida total del barbijo?

b) Hay que confeccionar 1.000 barbijos ¿Cuántos m de tela tendría que comprar?

c) Si sabemos que la medida del lazo es 72 cm ¿Cuántos metros de lazo se necesitan para 1 barbijo?

8- Encuentra las siguientes equivalencias.

184 hm. _____m 768Km _____m 371 dam _____cm

9- Piensa y responde: Si caminé 5.000 milímetros para ir a comprar la tela para los barbijos. ¿Cuántos metros caminé?

10-Encuentra las fracciones con el mismo denominador, amplificando o simplificando.

4/15 y 2/ 5

2/9 y 1/ 6

11-Ubica las fracciones siguientes en la recta numérica 5/2 1/14 3/8 6/4

12-Teniendo en cuenta que una de las medidas del barbijo es 11,5cm. Ubica en la recta



esa medida y escribe como se lee ese número decimal. **¿Cómo te diste cuenta?**

13- ¿Podrías dar dos ejemplos de escritura y lectura de números decimales que puedas ubicar en la recta numérica anterior?

14- Es necesario en este tiempo cuidar nuestra salud y en especial el sistema nervioso, ya que regula y controla cada una de las acciones que nuestro cuerpo realiza todos los días y hace posible que podamos razonar, comunicarnos y aprender. En el sistema nervioso se distinguen dos regiones, que están ubicados en distintos lugares del cuerpo y cumplen diferentes funciones. Menciona las regiones del sistema nervioso y describe la función que cumple cada uno de ellos.

15- Relaciona los nombres de los órganos del sistema central con las funciones que controla cada una de ellos.

Cerebro	Emociones
Medula espinal	Reflejos
Cerebelo	Respiración
Tronco encefálico	Sueño
	Posición de la cabeza
	Equilibrio

En esta época de pandemia ¿Qué funciones de las mencionadas anteriormente están más afectadas? **¿Cómo puedes fundamentarlo?**

16- Pinta con un color diferente cada órgano del sistema nervioso central de la figura A.

Florentino Ameghino 6º grado Áreas Integradas

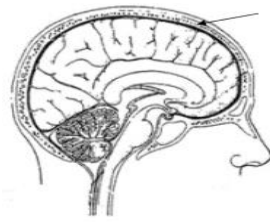


Figura A



Figura B

17- Coloca el nombre a los órganos señalados en ambas figuras.

18- Observa el mapa y responde: ¿Qué mapa es? ¿Existe algún océano que nos separa del continente donde se originó el virus? **¿Cómo te diste cuenta?**



19- En un mapa planisferio político pinta América latina y marca con una cruz tu país. Escribe qué espacios predominan en Argentina ¿Rural o urbano? **¿Cómo te das cuenta?**. Escribe brevemente las diferencias entre espacio rural y urbano de nuestro país.

20- Raya el continente donde comenzó el brote de la pandemia.

21- Sabemos que vivimos en tiempos de pandemia y debemos cuidar nuestra salud para evitar el contagio. Subraya lo que debes hacer.

Concientizarnos en la utilización del barbijo. Debemos jugar con nuestros amigos a la pelota sin protección. Siempre que salimos debemos llevar tapabocas. Debemos mantener la distancia de un metro. Podemos festejar los cumpleaños con más de 30 personas. Debemos lavarnos las manos con agua y jabón permanentemente. Debemos usar alcohol en gel siempre que entramos a un negocio y cuando llegamos a casa. Debemos evitar la aglomeración de personas que no respeten el distanciamiento. No debemos hacerle caso a las personas como policías, enfermeros.



¿Consideras importante el uso del barbijo? ¿Si tuvieras que donarlos a qué sectores los llevarías, urbanos o rurales? ¿Por qué? ¿Cómo podrías compartir a otras personas el texto instructivo de su fabricación? Envía audio.

Recuerda que debes enviar registros fotográficos de todas las actividades.

Directora: Prof. Castillo, Liliana