

GUÍA N° 23 DE RETROALIMENTACIÓN-GRUPO 3**Escuela:** Provincia de Salta**CUE:** 700015400**Docentes:** Reinoso, Inés (1°A) Marinero, Norma (1°B) Leites, Roxana (1°C)

Pérez, María (1°D)

Grado: 1° "A, B, C y D" **Primer Ciclo** **Nivel Primario** **Turno:** Mañana y Tarde.**Áreas Curriculares Integradas:** Lengua- Ciencias Sociales- Formación Ética.**Título:** "SUPERHÉROES SALUDABLES"**Semana:** Desde el 16 /11 al 20/11/2020**Contenidos:** Lengua: Eje: La comprensión y la producción oral.

- Participación activa en situaciones de intercambio oral para expresar ideas.
- Descripción de características de personajes imaginarios, mediante palabras que indiquen ¿cómo es?

- Comprensión y producción de descripciones orales simples ampliando paulatinamente su vocabulario.

- Escucha comprensiva de consignas de trabajo, leídos o expresados en forma oral por un adulto.

Eje: La lectura

- Lectura de sílabas o palabras con abundantes ilustraciones.

Eje: La escritura

- Construcción progresiva de autonomía respecto de sus posibilidades de expresarse mediante el uso del lenguaje escrito (sílabas o palabras)

Ciencias Sociales: Eje: Las sociedades y los espacios geográficos:

- La producción de bienes primarios e industrializados (materia prima y producto elaborado)

Formación Ética y Ciudadana: Los valores: Discriminación entre conductas buenas y malas, relacionadas con los villanos y los héroes.**Indicadores de Evaluación para la Nivelación****Lengua:**-Reconoce superhéroes en diversos portadores gráficos.

- Describe en forma oral y escrita, características distintivas de personajes superhéroes con apoyo gráfico.

- Escribe en forma autónoma palabras, oraciones y breves consejos de los personajes vistos, con apoyo gráfico (viñetas, historietas incompletas, etc.)

- Diseña en forma escrita o a través de elementos gráficos, su proyecto de superhéroe.

Formación Ética:- Identifica los valores que promueven los superhéroes en las personas comunes.**Cs. Sociales:**- Relaciona materias primas con sus productos, utilizando ilustraciones.

Docentes: Reinoso, Inés (1°A) Marinero, Norma (1°B) Leites, Roxana (1°C) Pérez, María (1°D)

Presentación del Desafío: Inventar un superhéroe con poderes saludables, dibujarlo, personificarlo o realizarlo en maquetas para presentarlo en una exposición virtual.

Lunes 16/11: Lengua oral y escrita- Formación Ética y ciudadana:

1)- OBSERVA ESTAS IMÁGENES JUNTO A TU FAMILIA:



2)- UN ADULTO DE LA FAMILIA TE LEE LAS PREGUNTAS Y LUEGO RESPONDE ORALMENTE:

- ¿CONOCES ESTOS PERSONAJES?
- ¿QUÉ TIENEN EN COMÚN?
- ¿POR QUÉ SON TAN ESPECIALES?
- ¿CONOCES OTROS? ¿SON TODOS BUENOS?

3)- **EN EL CUADERNO:** DIBUJA TU SUPERHÉROE FAVORITO.

4)- COMPARTE TU DIBUJO EN EL GRUPO DE COMPAÑEROS, ASÍ PODRÁS APRECIAR LOS TRABAJOS DE LOS DEMÁS Y RECIBIR COMENTARIOS SOBRE EL TUYO.

Martes 17/11: Lengua oral y escrita- Formación Ética y ciudadana.

1)- a-DIBUJA ARRIBA DE CADA UNO, ALGUNA DE ESTAS CARITAS 😊 😞 DE ACUERDO A SI ESTOS PERSONAJES REALIZAN BUENAS O MALAS ACCIONES.

b- UNE CON FLECHAS CADA UNO DE ELLOS CON LA LETRA INICIAL DE SU NOMBRE.



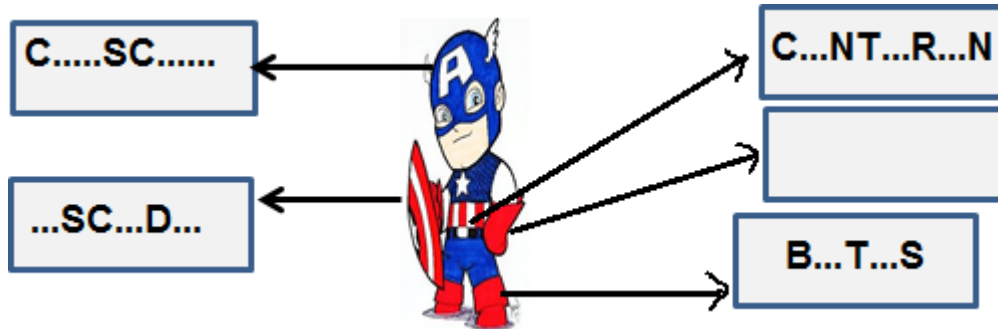
T S L M G

c)- ESCRIBE COMO PUEDES EL NOMBRE DEL VILLANO QUE TE SEA MÁS FÁCIL.

2)- ¡DIVERSIDAD DE SUPERHÉROES!

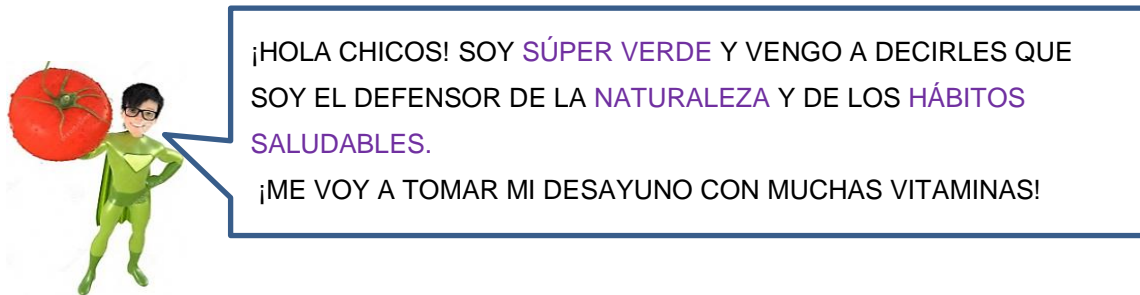
SEGURAMENTE TE HABRÁS DADO CUENTA QUE TODOS LOS DIBUJOS REALIZADOS POR TUS COMPAÑEROS SON DISTINTOS O ALGUNOS SE PARECEN UN POCO. LO IMPORTANTE ES CONOCER ALGUNAS CARACTERÍSTICAS QUE HACEN A ESTOS PERSONAJES TAN ESPECIALES Y ÚNICOS.

a)- COMPLETA LAS PARTES DE ESTE SUPERHÉROE CON VOCALES:



Miércoles 11/11: Lengua oral y escrita – Ciencias Sociales.

1)- UN ADULTO DE LA FAMILIA TE LEE LO QUE DICE ESTE PERSONAJE



2)- UNE CON FLECHAS CADA PRODUCTO DEL DESAYUNO CON LA MATERIA PRIMA QUE SE USÓ PARA ELABORARLO.



3)- UN ADULTO TE LEE Y LUEGO COLOREA EL CASILLERO DE LA RESPUESTA CORRECTA

LAS FINCAS Y GRANJAS SE ENCUENTRAN EN

CAMPO	CIUDAD
-------	--------

LA MAYORÍA DE LAS FÁBRICAS O INDUSTRIAS ESTÁN EN

CAMPO	CIUDAD
-------	--------

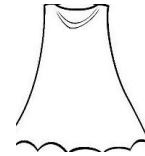
Jueves 12/11: Lengua oral y escrita- Formación Ética y Ciudadana.

IDEANDO UN SUPERHÉROE.

1)- PIENSA EN EL SUPERHÉROE SALUDABLE QUE QUISIERAS SER, QUÉ PODERES TENDRÍAS Y CÓMO SERÍA TU VESTIMENTA.



2)- OBSERVA LOS SIGUIENTES ELEMENTOS, ELIGE LOS QUE MÁS TE GUSTEN PARA TU HÉROE Y LUEGO AGREGA OTROS DETALLES QUE LO HAGAN SÚPER ESPECIAL.



3)- COMPLETA CON LAS SÍLABAS CORRECTAS, LOS NOMBRES DE ESTOS SUPERHÉROES REALES.



CO



CI



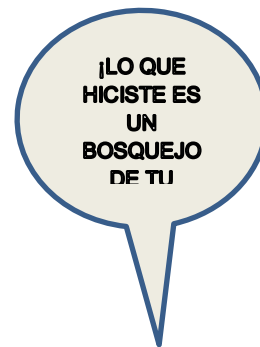
FER

RESPONDE ORALMENTE EN FAMILIA: ¿QUÉ VALOR DEFIENDE CADA UNO?

Viernes 13/11: Lengua oral y escrita

¡UN DEFENSOR DE LOS HÁBITOS SALUDABLES!

1)- CON TODO LO QUE PENSASTE E IMAGINASTE, ESTÁS EN CONDICIONES DE DARLE FORMA A ESTE HERMOSO TRABAJO.



Equipo Directivo: Graciela Reverendo- Silvana Terenti