

Escuela Nocturna Dr. Carlos M. Biedma

Ciclo: cuarto

Áreas Integradas

Escuela Nocturna Dr. Carlos M. Biedma

“Más informados, mejor preparados”



Docente: Ruth Verónica Tejada

Ciclo: cuarto

Áreas Integradas

CONTENIDOS:

- Comprensión lectora.
- Clasificación de palabras. Verbos-sustantivos.
- Numeración-operaciones básicas.
- Situaciones problemáticas.
- Ubicación en el mapa planisferio. Argentina.
- Estadísticas.
- Derechos y deberes de los ciudadanos.
- Valores: solidaridad, responsabilidad y concientización.

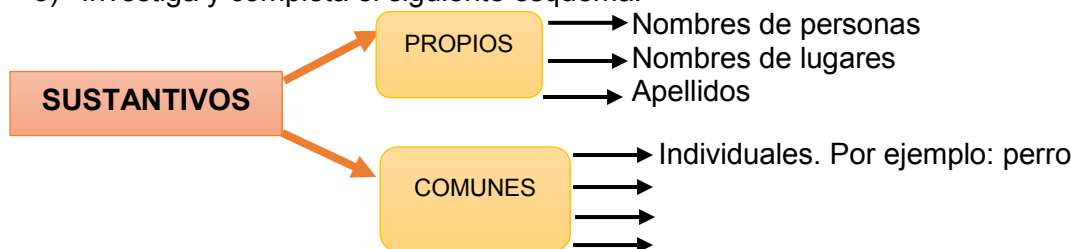
ACTIVIDADES: LENGUA

1) Busca en YouTube **“la cumbia del coronavirus”**. Escúchala y cántala.

2) Marca **V** o **F**.

- ❖ Los sustantivos son acciones __
- ❖ Los sustantivos son palabras que nombran cosas, personas y lugares __
- ❖ Los verbos son palabras que describen las cosas __
- ❖ Los verbos son acciones__
- ❖ Los verbos son herramientas de construcción__

3) Investiga y completa el siguiente esquema:



4) Lee el texto de la cumbia y subraya con:

- VERDE: 3 verbos.
- AZUL: 5 sustantivos.

**LA CUMBIA DEL
CORONAVIRUS**

Y volvió el sabor con Mr. Cumbia
Con la cumbia del coronavirus

Todo el mundo está espantado
Con una enfermedad
Se llama el coronavirus
Y es una alarma mundial

Se dice que nació en China
Varios muertos hay por allá
Hay que ponernos atentos
Nos tenemos que cuidar

Para ponernos las pilas
Pa' eso hice esta canción
No todo en la vida es meme
Como la cumbia del avión

Lo mejor es prevenimos
Unos datos dejo yo
Todos debemos cuidarnos
Pongan mucha atención

Coronavirus coronavirus
Lávense las manos, háganlo
seguido
Coronavirus coronavirus
Pónganse las pilas en
lugares concurridos

Coronavirus coronavirus
No se toquen la cara, evitenlo
amigos
Coronavirus coronavirus
Usen desinfectante eso es muy
efectivo

Y este es, el rey de las cumbias
virales, Mr. Cumbia



5) Enumere los consejos de la cumbia para prevenir el coronavirus y realiza un afiche creativo. Ejemplo:



ACTIVIDADES: CIENCIAS SOCIALES

- 1) Ubica en el planisferio con distintos colores los siguientes países afectados con el COVID-19:
Italia-China-España-Estados Unidos-Argentina.
- 2) Descubre y escribe en el mapa los océanos: Atlántico- Pacífico- Índico.
También el Mar argentino.

RECUERDA:

EN UN MAPA SE ESCRIBE CON LETRA IMPRENTA MAYÚSCULA SIEMPRE. ¡NO LO OLVIDES!

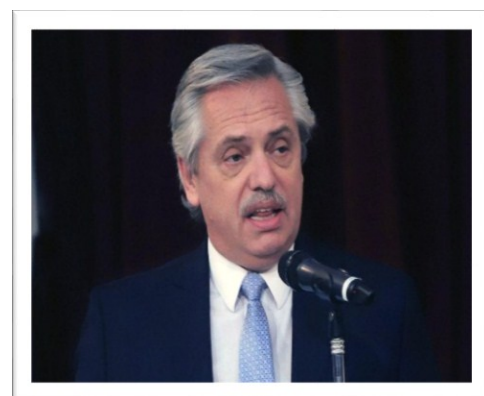
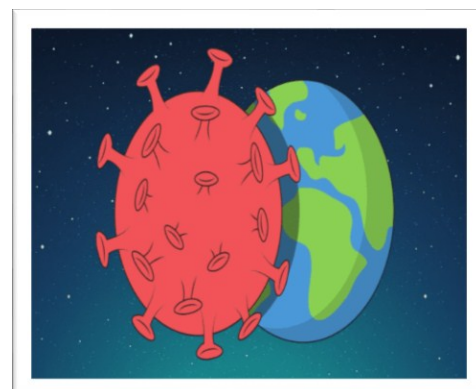
3) **COVID- 19 CORONAVIRUS:**

En nuestro país gracias a la acertada decisión de nuestro sr presidente: Prof. Alberto Fernández de aislar la Argentina, podemos decir que los números de casos y fallecidos hasta el 30/03/2020 son bajos en comparación del resto del mundo.

 **Investiga:**

- a) A la fecha 30/ 03/ 2020 En 3 provincias no se registran casos: Catamarca, Formosa y Chubut. Ubícalas en el mapa de Argentina con color amarillo.
- b) Según estos datos ubica también las respectivas provincias con el N° de casos de cada una:

Buenos Aires: 545	Neuquén: 20	
Chaco: 81	Río Negro: 8	Tucumán: 15
Santa Fe: 111	Salta: 1	San Juan: 1
Córdoba: 81	Santa Cruz: 9	Santiago del Estero: 2
Tierra del fuego: 32	San Luis: 6	Misiones: 2
Jujuy: 3	La Rioja: 2	
La Pampa: 3	Corrientes: 14	
Mendoza: 3	Entre Ríos: 13	



FALLECIDOS: Buenos Aires: 20 Neuquén:1 Chaco:1 Tucumán:2

TOTAL DE CASOS EN EL PAÍS: 966

TOTAL DE FALLECIDOS:24

ACTIVIDADES: MATEMÁTICA

1) Observa el cuadro estadístico y realiza las siguientes actividades:

PAÍSES	CONFIRMADOS	RECUPERADOS	FALLECIDOS
China	81.054	72.244	3.261
España	720.117	149.082	33.925
EE. UU	380.000	3.220	16.500
Italia	101.739	14.620	11.599
Argentina	966	-	24

- Escribe como se leen los números.
- Ordena de mayor a menor todos los números.
- ¿Cuál es el total de los casos confirmados de todos los países?
- ¿Cuál es el total de recuperados?
- ¿Cuál es el total de fallecidos?

2) Resuelve la siguiente situación problemática:

En el mundo hay numerosos casos de coronavirus si en España hay 720.117 casos confirmados, en Italia 101.739 y en Argentina 966 casos. ¿Cuál es la diferencia entre cada país con respecto a la Argentina? ¿Cuántos casos hay en total entre los tres países?



gracieladcastro@hotmail.com

