

Escuela Armada Argentina-3° año-Áreas integradas-Guía23 de Retroalimentación-grupo2

Siempre hay un reto, también hay una oportunidad para afrontarlo, para demostrar y desarrollar nuestra voluntad y determinación.

GUIA PEDAGOGICA N° 23 DE RETROALIMENTACION- Grupo 2

“Dengue, la otra cara de la pandemia”

Ciclo Básico Educación Secundaria Rural Aislada Valle Fértil

Escuela: Armada Argentina

CUE: 7000-543-00

Director: Raúl Ferreyra Sanfilippo.

Docentes: Enrique García, María A. Ortiz, Mercedes Garay, Norma Elizondo, Jonatan Romero, Mariela Vega.

Curso: 3° año **Turno:** Mañana

Espacios Curriculares: Inglés, Tecnología, Ciencias Naturales, Matemática, Ciencias Sociales y Lengua.

Título de la propuesta: ***“Dengue, la otra cara de la pandemia”***

Contenidos:

Lengua: redacción, pronombres, sustantivos, adjetivos y verbos. Normas ortográficas, cohesión, oración y proposición, mayúsculas, puntuación y acentuación. Técnicas de estudio: resumen, síntesis.

Inglés: types of words, uses of words, position of nouns and adjectives, translation strategies.

Matemática: Números Racionales. Relación de orden. Operaciones.

Tecnología: La tecnología y los medios masivos de comunicación.

Ciencias Naturales: El dengue. Sistema circulatorio. Sistema respiratorio.

Ciencias Sociales: Población. Problemas causas y consecuencias.

Indicadores de evaluación para la nivelación:

Aplica adecuadamente las técnicas de estudio.

Redacta textos informativos respetando las reglas ortográficas y de comprensión lectora.

Profesores: Enrique García, María A. Ortiz, Mercedes Garay, Norma Elizondo, Jonatan Romero, Mariela Vega

Escuela Armada Argentina-3° año-Áreas integradas-Guía23 de Retroalimentación-grupo2

Busca y establece una relación entre lo que estudia y el medio que lo rodea.

- ✓ Traduce palabras o frases de castellano- inglés.
- ✓ Integra contenidos desarrollando actividades complementarias.
- ✓ Manifiesta habilidad para hacer concesiones entre diferentes escenarios y situaciones.
- ✓ Demuestra motivación y compromiso personal con la transferencia de lo aprendido, y hacerlo de manera creativa.
- ✓ Trabaja de forma independiente, demostrando capacidad para juzgar y analizar.

Desafío:

- Elaborar un folleto teniendo en cuenta la relación de los contenidos para difundir la prevención y evitar la proliferación del dengue en nuestro departamento.

Además de la pandemia de COVID-19, el dengue es otro de los mayores retos de la salud pública en Argentina. Los casos de dengue en Argentina aumentan cada año y se extienden a otras regiones. Dado la cantidad de casos registrados en 2020 hasta ahora, es importante reforzar las medidas para combatir la enfermedad y lograr una mayor concientización de la población.

Es por ello, que desde la guía de retroalimentación “Dengue, la otra cara de la pandemia” se apunta a prevenir desde nuestro lugar la propagación del mosquito portador de la enfermedad.

Lo invitamos a leer y proponer acciones para frenar la propagación del Dengue. ¡Mucha suerte y a trabajar!

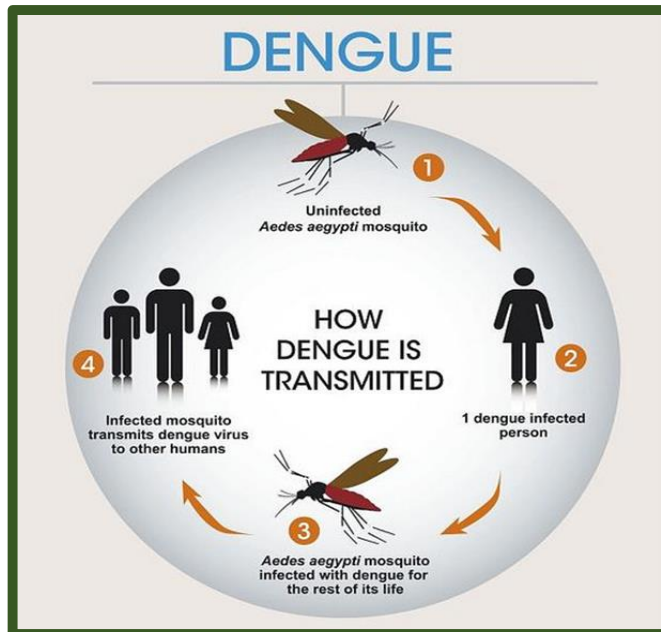
ACTIVIDADES ESPECÍFICAS:

- 1) Observa las siguientes imágenes. Luego, utilizando el diccionario inglés-castellano comienza con la traducción de las palabras o frases (puedes utilizar un traductor

Profesores: Enrique García, María A. Ortiz, Mercedes Garay, Norma Elizondo, Jonatan Romero, Mariela Vega

Escuela Armada Argentina-3° año-Áreas integradas-Guía23 de Retroalimentación-grupo2

online, hacerme consultas por WhatsApp e interactuar y consultar con tus compañeros).



anza

Dengue Prevention Tips

- Avoid mosquito bites by applying insect repellent
- Wear long, covered clothing
- Sleep under nets or in air-conditioned rooms
- Secure window and door screens
- Frequently check and remove stagnant water from your home
- Avoid cluster areas by checking nea.gov.sg/dengue-zika/dengue/dengue-clusters
- An approved dengue vaccine is available for 12-45-year olds. Consult your doctor to find out if you are suitable

For more info go to moh.gov.sg/diseases-updates/dengue

Profesores: Enrique García, María A. Ortiz, Mercedes Garay, Norma Elizondo, Jonatan Romero, Mariela Vega

Escuela Armada Argentina-3° año-Áreas integradas-Guía23 de Retroalimentación-grupo2

2) Partir de la lectura de los textos del anexo bibliográfico, usted debe realizar las siguientes actividades:

-Lea atentamente la información y seleccione la que considere más importante para incluir en la elaboración de un texto informativo de difusión de medidas preventivas del Dengue, puede seleccionar fotos o imágenes para complementar.

- Para ilustrar mejor uno de los métodos utilizados para eliminar los criaderos de mosquitos en casa se solicita graficar tres floreros en los que se reemplazó el agua por arena húmeda:

a) Uno con las tres cuartas partes de arena.

b) Otro con dos tercios de arena.

c) El tercero con un medio. ¿Cuál de los tres floreros tendrá mayor cantidad de arena si los tres son iguales?

3)- De la información seleccionada usted deberá distribuirla en pequeños párrafos, con información muy específica e ir armando su diseño del texto en borrador.

-Elija una forma de distribuir la información combinando imágenes y textos.

-Deberá considerar el uso correcto de mayúsculas, puntuación y acentuación.

4) Detalle los medios de comunicación en que se pueden difundir las medidas de prevención del Dengue.

5) En el departamento se aplican campañas de prevención del dengue, explique brevemente los medios utilizados para la misma.

6) Realice un trabajo práctico investigativo e integrativo, sobre “El dengue” dónde incluya la información anterior y además síntomas, tratamiento y secuelas.

Saque una foto como evidencia del estado de avance del proyecto integrador.

Consultas y envíos de resultados: Podrá realizarnos todas las consultas que necesite a los siguientes WhatsApp:

Profesor/a

WhatsApp

Profesores: Enrique García, María A. Ortiz, Mercedes Garay, Norma Elizondo, Jonatan Romero, Mariela Vega

Escuela Armada Argentina-3° año-Áreas integradas-Guía23 de Retroalimentación-grupo2

Jonatan Romero 2645849532

Enrique García 2644721666

María A. Ortiz 2645807003

Mariela Vega 264 4058266

Norma Elizondo 2645615703

Mercedes Garay 2645117164

Director: Raúl Ferreyra.

Profesores: Enrique García, María A. Ortiz, Mercedes Garay, Norma Elizondo, Jonatan Romero, Mariela Vega