

Escuela: Cornelio Saavedra

CUE: 7000499- 00

Docente/s: Vanesa Iris Pavón / María del Rosario Tejada

Turno Tarde

Grado: 3º “A” y “B”

Áreas: Matemática y Ciencias Naturales

Título de la propuesta: Entre la mente y el cuerpo

Contenidos: El reconocimiento y uso de los números naturales, de su designación oral y representación escrita.

El reconocimiento y uso de las operaciones de adición y sus-tracción, multiplicación en situaciones problemáticas

El sistema óseo: huesos que lo componen.

Indicadores de evaluación para la nivelación:

- Resuelve operaciones matemáticas y cálculos mentales.
- Desarrolla el pensamiento matemático
- Identifica los huesos del esqueleto humano
- Comprende el funcionamiento de los huesos.

Desafío: “Jugar en familia a “PASAPALABRAS” usando lo aprendido”

Actividades

1) Lee la siguiente información

Cómo crecen los huesos

Cuando eras un bebé, tenías las manos muy pequeñas, los pies diminutos..., ¡todo era sumamente pequeño en tu cuerpo! Lentamente, a medida que te ibas haciendo mayor, todo fue creciendo, incluyendo tus huesos.

Cuando nace, el cuerpo de un bebé contiene aproximadamente 300 huesos. A la larga, estos se acaban fusionando (se unen al crecer) para pasar a formar el esqueleto de 206 huesos de una persona adulta. Algunos de los huesos del bebé están compuestos enteramente por un material especial denominado cartílago. Otros huesos del recién nacido están parcialmente compuestos por cartílago. El cartílago es blando y flexible. Durante la infancia, a medida que vas creciendo, el cartílago también crece y, progresivamente, acaba convirtiéndose en hueso, con la ayuda del calcio.

Cuando tengas aproximadamente 25 años, ese proceso se habrá completado. Después de que esto suceda, no podrá haber más crecimiento: los huesos habrán alcanzado su tamaño máximo. Todos esos huesos conformarán un esqueleto que será tan fuerte como ligero.

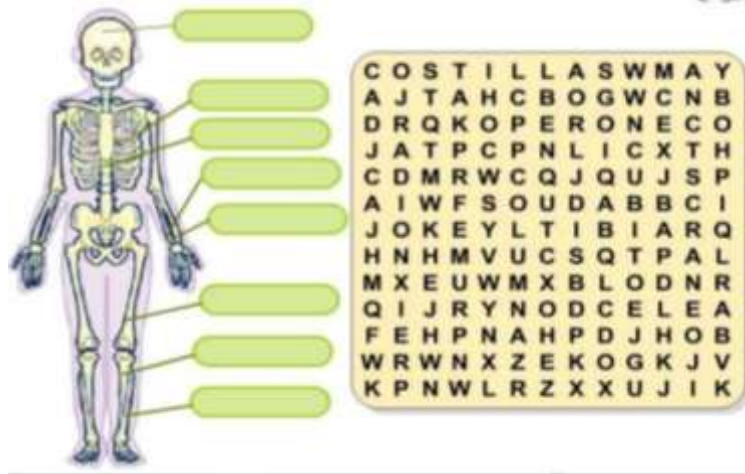
2) Después de leer responde

¿De qué están compuestos los huesos de los bebés? ¿Cómo es el cartílago?

¿Qué necesita el hueso para crecer?

¿Cuántos huesos tiene una persona adulta?

3) Observa y encuentra las siguientes palabras, columna, costilla, cráneo, fémur, tibia, peroné, cúbito, radio. Luego ubica las palabras encontradas en la figura-



4) Lee la información y completa el cuadro como el ejemplo:

En el cuerpo humano existen 208 huesos :

- 26 en la columna vertebral
- 8 en el cráneo.
- 14 en la cara
- 8 en el oído
- 1 hueso hioides
- 25 en el tórax
- 64 en los miembros superiores
- 62 en los miembros inferiores

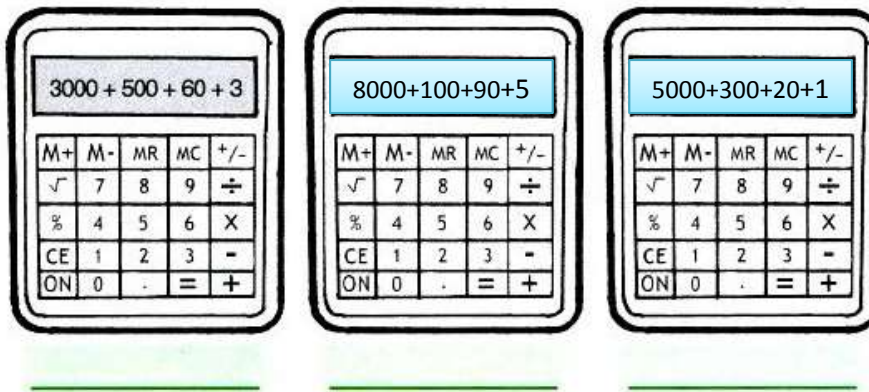
Cantidad de huesos por persona		Cantidad de huesos en 2 personas	Cantidad de huesos en 3 personas
Columna vertebral	26	26 x 2=	26 x 3=
Oído	8		
Cara	14		

5- Recuerda: los huesos del cráneo tienen la función de proteger el cerebro. Éste órgano nos ayuda a pensar. Ahora vamos a ejercitar nuestro cerebro.

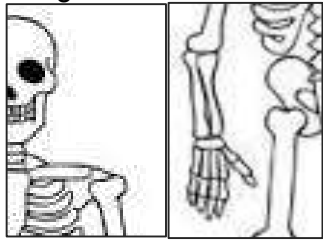
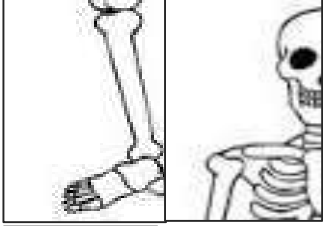
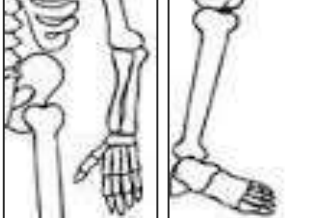
a) Resuelve mentalmente según como lo indique el cuadro.

SUMAR MILES	RESTAR MILES	SUMAR CON 500	RESTAR CON 500
$1.000 + 1.000 =$	$2.000 - 1.000 =$	$500 + 500 =$	$1.500 - 500 =$
$3.000 + 1.000 =$	$3.000 - 1.000 =$	$2.500 + 1.500 =$	$3.500 - 1.500 =$

4) ¡¡A resolver jugando!! Descubre los resultados. Luego escribe cómo se leen.



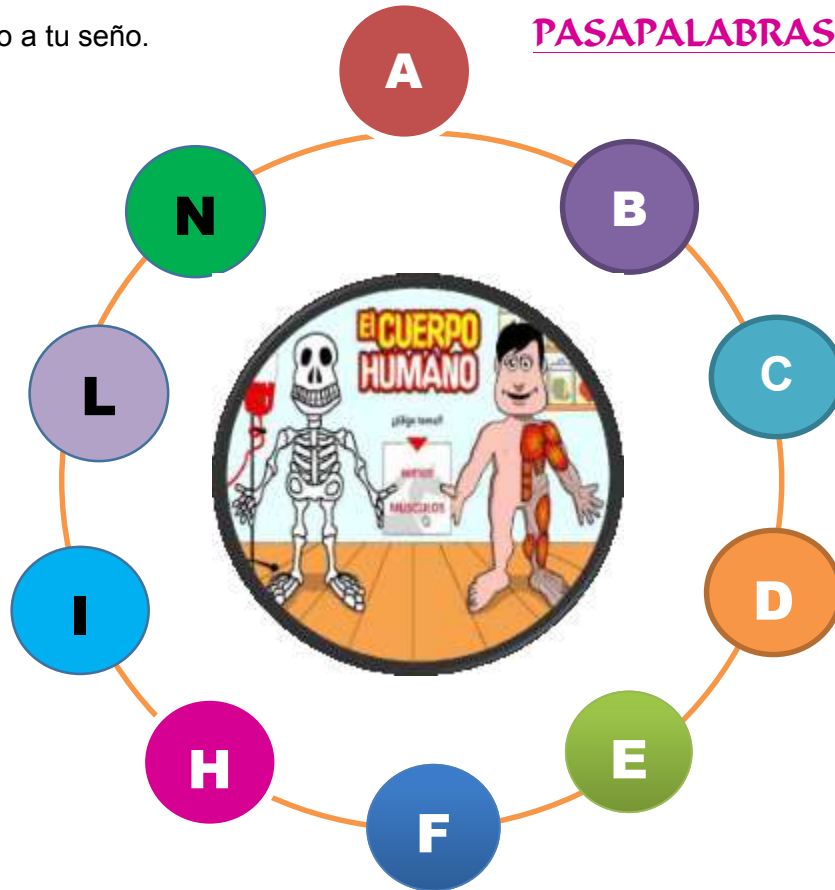
5- Ingenio para genios: resuelve las operaciones y arma el rompecabezas

3.623		7.421
2.063		7.481
9.345		518

5.283 $+$ <u>2.198</u>	8.949 $-$ <u>5.326</u>
7.658 $-$ <u>237</u>	2.616 $+$ <u>6.729</u>
473 $+$ <u>1.590</u>	1.039 $-$ <u>521</u>

6-Te desafío a jugar al “PASAPALABRAS”. Un mayor te lee los retos y tú respondes. Filma un video y envíalo a tu seño.

PASAPALABRAS



- A- CONTIENE LA “A”- HUESOS QUE FORMAN EL TORAX
- B- PARTE DEL CUERPO DONDE SE ENCUENTRA EL HÚMERO
- C- CANTIDAD DE HUESOS TOTALES QUE TIENEN 2 ESQUELETOS
- D- CONTIENE LA “D”- UNO DE LOS HUESOS QUE FORMAN EL ANTEBRAZO
- E- CONTIENE “E”-CANTIDAD DE HUESOS DE LA COLUMNA VERTEBRAL MULTIPLICADO X 3
- F- HUESO DE LA PIERNA
- H- DIFERENCIA ENTRE EL NÚMERO DE HUESOS DE LA CARA Y LOS DEL CRÁNEO.
- I- CONTIENE “I”- UNO DE LOS HUESOS QUE FORMAN LA PARTE INFERIOR DE LA PIERNA
- L- CONTIENE “L”- HUESO DONDE SE ENCUENTRAN LOS DIENTES
- N- CONTIENE “N”-CANTIDAD TOTAL DE HUESOS ENTRE LOS BRAZOS Y LAS PIERNAS.

Directora: Adriana Cabaña

Vicedirectora: Analía Carbajal