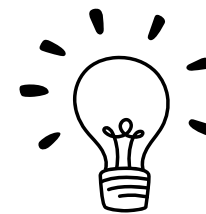
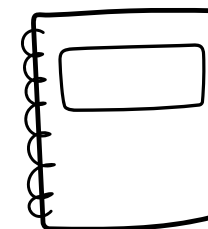


CAPACITACIÓN



SIGE

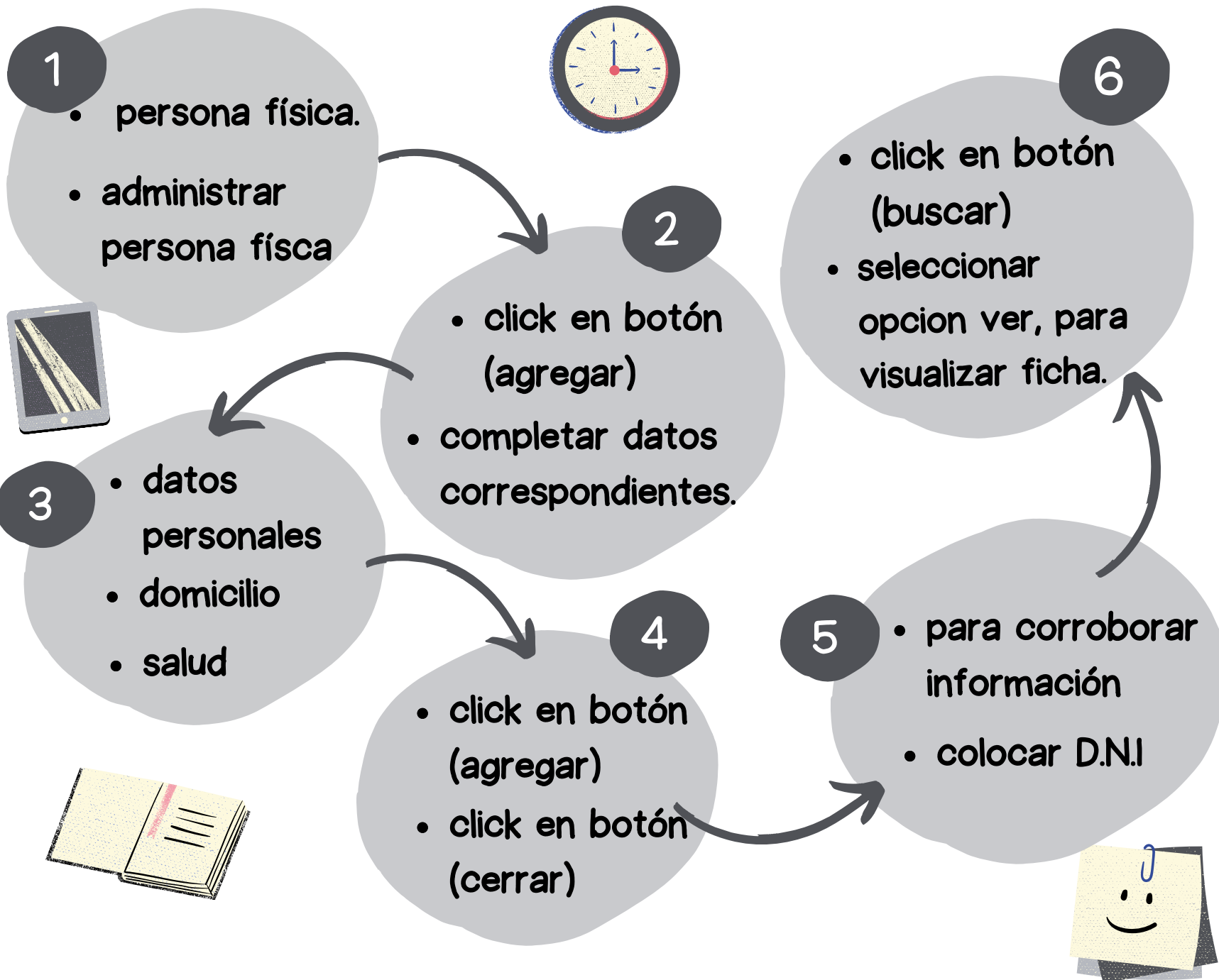


MÓDULO ALUMNOS

ADMINISTRAR PERSONA FÍSICA [CREAR]



ADMINISTRAR PERSONA FÍSICA [CREAR]



ADMINISTRAR ALUMNO

1

INGRESAR A:

- **LEGAJO ALUMNO.**

2

- **INSCRIPCIONES.**
- **ADMINISTRAR ALUMNOS**

3

- **CLICK EN BOTÓN (AGREGAR)**
- **CLICK EN BINOCULAR**

4

- **COLOCAR DNI DEL ALUMNO (SIN PUNTOS, NI ESPACIOS)**

5

- **CLICK EN BOTÓN (BUSCAR)**

6

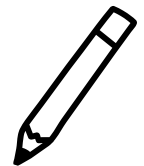
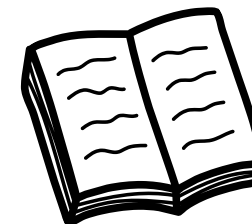
- **COMPLETAR DATOS REQUERIDOS (*)**

7

- ***NIVEL EDUCATIVO**
- ***MODALIDAD**
- ***FECHA DE INSCRIPCIÓN**

8

- **CLICK EN BOTÓN (AGREGAR)**
- **CLICK EN BOTÓN(CERRAR)**



Inscripción Alumno

Ciclo Lectivo

Nivel Inicial



- ingresar a: **01**
- Legajo alumno.
 - Administrar inscripciones a ciclo lectivo.

- Click en botón (agregar).
- Click en botón (binocular).
- Completar los espacios requeridos (*).
- * Nivel, Modalidad. **02**

- Colocar Dni del alumno.
- Click en botón (buscar).
- Seleccionar alumno.
- Completar los datos obligatorios (*) **03**



- Seleccionar plan de estudio (Nivel inicial)
- Ciclo lectivo.
- Fecha. **04**

- Click en botón (agregar).
- Click en botón (cerrar). **05**

- Para verificar inscripción en "criterio de búsqueda" **06**
- Colocar D.N.I de alumno.

- Click en botón (buscar)
- En grilla se puede: ver los datos del alumno, modificar o eliminar información. **07**



Cambio de sección por alumno



Ingresar a:

01

- Legajo alumnos.
- Inscripciones
- Administrar inscripciones a ciclo lectivo.

En criterios de

02

busqueda colocar:

- D.N.I de alumno/a
- Nro. de legajo.

• **Cambiar la sección deseada.**

04

- **Hacer click en el botón (EDITAR)**
- **Luego click en botón (CERRAR)**

• **Click en botón (BUSCAR).**

03

- **Seleccionar el registro del ciclo deseado.**
- **Hacer click en el botón (CAMBIO DE SECCIÓN)**

CARGA DE CALIFICACIONES (PROCESO DE APRENDIZAJE)

1

INGRESAR A:

- LEGAJO ALUMNO
- CALIFICACIONES
- ADMINISTRAR PROCESOS DE APRENDIZAJE POR ALUMNO/A.

2

CLICK EN BOTÓN (AGREGAR).

- CLICK EN BINOCULAR
- COMPLETAR:
- NIVEL (INICIAL)
- MODALIDAD (COMÚN)
- D.N.I

3

- CLICK EN BOTÓN BUSCAR
- DOBLE CLICK EN NOMBRE DE ALUMNO/A.

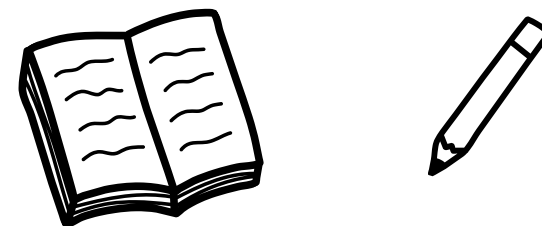
4

COMPLETAR DATOS DE INSCRIPCIÓN A CICLO:

- CICLO LECTIVO.
- PLAN DE ESTUDIO.
- CURSO.
- DATOS DEL DOCENTE

5

- SELECCIONAR EQUIPO DE CONDUCCIÓN : (EJ. DIRECTOR, VICE DIRECTOR)



CARGA DE CALIFICACIONES (PROCESO DE APRENDIZAJE)

6

- SECCIÓN INFORMES:
SELECCIONAR PERÍODO (EJ. PRIMER CUATRIMESTRE)

7

- COMPLETAR LAS DIMENSIONES (EJ, DIMENSIÓN FORMACIÓN PERSONAL SOCIAL)

8

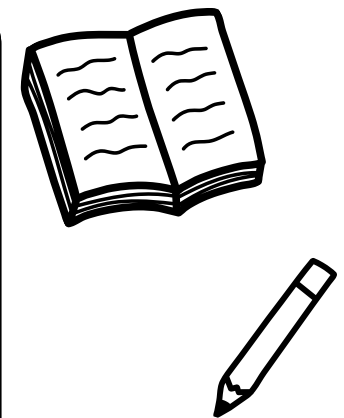
- CLICK EN BOTÓN (EDITAR INFORME)
- COMPLETAR CADA ESPACIO DE LA SECCIÓN

9

- CLICK EN BOTÓN (AGREGAR)
- CLICK EN BOTÓN (CERRAR)

10

- CONTINUAR HASTA COMPLETAR LAS DIMENSIONES PENDIENTES.



FINALIZAR CICLO LECTIVO POR CURSO.

1

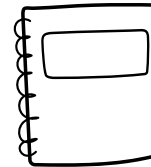
INGRESAR A:

- LEGAJO ALUMNO.
- INSCRIPCIONES.



2

- ADMINISTRAR INSCRIPCIONES A CICLO LECTIVO..



3

- CLICK EN BOTÓN (FINALIZAR CICLO POR CURSO)



4

- COMPLETAR:
- NIVEL.
- PLAN DE ESTUDIO.
- CICLO LECTIVO
- CURSO.

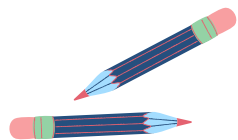
6

- CLICK EN BOTÓN (CERRAR INSCRIPCIÓN)

5

- SELECCIONAR POR ALUMNOS.
- COMPLETAR CATEGORÍA (ACREDITADO, REPITENTE, EGRESADO)

IMPORTANTE: PARA FINALIZACIÓN DE NIVEL INICIAL (SALA DE 5) COMPLETAR CON CATEGORÍA **EGRESADO** PARA CIERRE DE CICLO.



ADM. INASISTENCIAS POR CURSO

1

- **INGRESAR A: LEGAJO ALUMNO. INSCRIPCIONES.**
- **INASISTENCIAS.**
- **ADMINISTRAR INASISTENCIA POR CURSO**

2

- **COMPLETAR LOS CAMPOS OBLIGATORIOS PARA REALIZAR LA BUSQUEDA**
- **CLICK EN BOTÓN (BUSCAR).**

3

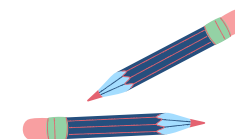
- **EN LA GRILLA SELECCIONAMOS AL ALUMNO QUE TIENE LA INASISTENCIA.**

4

- **SELECCIONAMOS EL TIPOS DE INASISTENCIA.**
- **TILDAMOS LA CASILLA DE (JUSTIFICADO)**

5

- **CLICK EN BOTÓN (EDITAR)**
- **CLICK EN BOTÓN (CERRAR)**



ADM. PASE DE ALUMNO

1

- INGRESAR A:
LEGAJO ALUMNO.
- ADMINISTRAR
PASES.
- CLICK EN BOTÓN
(AGREGAR)

2

- CLICK EN
BINOCULAR.
- COMPLETAR LOS
CAMPOS
OBLIGATORIOS
PARA REALIZAR
LA BUSQUEDA

3

COMPLETAR:

- NIVEL.
- MODALIDAD.
- D.N.I
- CLICK EN BOTÓN
(BUSCAR).

4

- SELECCIONAMOS
AL ALUMNO/A.
- COMPLETAR:
- PLAN DE ESTUDIO
- CICLO LECTIVO.
- CURSO.

5

COMPLETAR:

- FECHA DE PASE.
- TIPO DE PASE.
- ESTABLECIMIENTO
DE DESTINO (ES
OPCIONAL).
- MOTIVO DEL PASE
(EJ. CAMBIO DE
DOMICILIO)

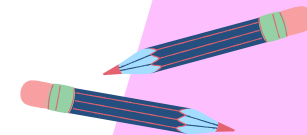
6

- CLICK EN BOTÓN
(EDITAR)
- CLICK EN BOTÓN
(CERRAR)

IMPORTANTE: LA BAJA DE UN ALUMNO SE REALIZA EN CASOS EXCEPCIONALES.



INFORME DE PROCESO DE APRENDIZAJE



ingresar a:

01

- **Documentación oficial.**
- **Emisión de documentación oficial.**

Completamos en criterios de búsqueda:

02

- **Nro. de legajo.**
- **Nivel educativo.**
- **Modalidad.**

• **Click en botón**

03

- **(BUSCAR)**
- **Seleccionamos al alumno/a.**

• **Click en el botón**

04

- **(informe de proceso de aprendizaje)**
- **Seleccionamos el periodo de evaluación.**

• **Click en el botón**

05

- **(informe de proceso de aprendizaje)**
- **Nos aparece el informe solicitado**

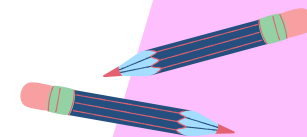
Se puede:

06

- **(IMPRIMIR O GUARDAR) el informe solicitado.**
- **Click en botón (CERRAR)**



REPORTES NOMINA DE ALUMNOS



ingresar a: **01**

- Legajo alumnos.
- Reportes.
- Nomina de alumnos.

Completamos en criterios de búsqueda: **02**

- Nivel educativo.
- Modalidad.
- Año de estudio.
- Sección y fecha.

- Seleccionamos el formato para el archivo.
- Click en botón **(GENERAR)** **03**

Una vez generada la **04** **nomina del alumno, Se puede:**

- **(IMPRIMIR O GUARDAR)** el informe solicitado.

- Click en botón **05** **(CERRAR)**

INFORMACIÓN DE CONTACTO PARA SOPORTE TÉCNICO

soportesige@me.sanjuan.edu.ar

Teléfonos Internos de soporte y consultas :

Interno 2478 (8 a 20 horas)

Interno 2479 (de 8 a 14 horas)

Desbloques de ADM y netbooks , piso tecnológico y conectividad de nación(red maestros y estudiantes)

REFERENTE : MARCELO MONDRE

contacto: consultasconectarigualdad@me.sanjuan.edu.ar

