

GUÍA PEDAGÓGICA N° 24 DE RETROALIMENTACIÓN

Grupo: 2

ESCUELA: 13 DE JUNIO

CUE: 700035300

DOCENTES: ARAYA NOEMÍ- ARRÓN ÁNGELES- BASICH PAOLA.

GRADO: 1º

CICLO: PRIMERO

NIVEL: PRIMARIO

TURNO: TARDE

ÁREAS INTEGRADAS: ÁREA MATEMÁTICAS - ÁREA CIENCIAS NATURALES-
TECNOLOGÍA -AGROPECUARIA-EDUC.FÍSICA.

TÍTULO DE LA PROPUESTA: SEGUIMOS TRABAJANDO DESDE CASA.

CONTENIDOS: ÁREA CIENCIAS NATURALES: LOS SERES VIVOS: CARACTERÍSTICAS
QUE LO DEFINEN COMO TAL Y DIFERENCIAS CON LO NO VIVO.

ÁREA MATEMÁTICAS: NÚMEROS Y OPERACIONES: REGULARIDADES DE LA
NUMERACIÓN ORAL Y ESCRITA HASTA 99. RELACIONES DE MAYOR, IGUAL, MENOR,
ANTERIOR, SIGUIENTE. RESPECTO DE LAS OPERACIONES: SUMA Y RESTA:
DISTINTOS SIGNIFICADOS: UNIR, AGREGAR, RETROCEDER, AVANZAR, PERDER,
QUITAR, ETC.**EDICACIÓN FÍSICA:** DESPLAZAMIENTO SIN DIFICULTAD: CORRER, EN
CUADRUPEDIA, SALTAR CON DOS PIES, CON UNO.

NOCIONES TEMPORALES: LENTO RÁPIDO.

EDUCACIÓN TECNOLÓGICA: PROCESOS TECNOLÓGICOS DESTINADO A ELABORAR
DIFERENTES PRODUCTOS.**EDUCACIÓN AGROPECUARIA:** PARTES DE LA PLANTA.

INDICADORES DE EVALUACIÓN PARA LA NIVELACIÓN:

ÁREA MATEMÁTICAS: RESUELVE SUMAS, RESTAS Y SITUACIONES
PROBLEMÁTICAS. COMPARAR CANTIDADES MAYOR, MENOR, IGUAL. ESCRIBE LA
ORACIÓN ARITMÉTICA DE NÚMEROS.

ÁREA CIENCIAS NATURALES: RECONOCE CARACTERÍSTICAS Y DIFERENCIAS DE
LOS SERES VIVOS Y ELEMENTOS INERTES.

EDICACIÓN FÍSICA: REALIZA DIFERENTES DESPLAZAMIENTOS SIN DIFICULTAD:
CORRER, EN CUADRUPEDIA, SALTAR CON DOS PIES, CON UNO.

RECONOCE NOCIONES TEMPORALES: LENTO RÁPIDO.

EDUCACIÓN TECNOLÓGICA: IDENTIFICA PROCESOS TECNOLÓGICOS DESTINADO A
ELABORAR DIFERENTES PRODUCTOS.

EDUCACIÓN AGROPECUARIA: DISTINGUE LAS PARTES DE LA PLANTA. REALIZA
PLANTINES.

Docentes: Araya Noemí- Arrón Ángeles- Basich Paola- Espejo Marisol-Sandra Moyano-
Regalado Germán.

700035300_13dejunio_1ºgrado_retroalimentación_guía24_grupo2

DESAFÍO: ARMAR CON MATERIAL RECICLADO UNA MACETA Y EN LA MISMA CULTIVAR UNA PLANTA, DONDE PODREMOS OBSERVAR LAS CARACTERÍSTICAS DE LOS SERES VIVOS Y ELEMENTOS INERTES (SIN VIDA).

ACTIVIDADES:

1- ¡A TRABAJAR CON LA TABLAS!

TABLA 1

0	1	2	3	4	5	6	7	8	9
10	11	12	13	14	15	16	17	18	19
20	21	22	23	24	25	26	27	28	29
30	31	32	33	34	35	36	37	38	39
40	41	42	43	44	45	46	47	48	49
50	51	52	53	54	55	56	57	58	59
60	61	62	63	64	65	66	67	68	69
70	71	72	73	74	75	76	77	78	79
80	81	82	83	84	85	86	87	88	89
90	91	92	93	94	95	96	97	98	99
100									

TABLA 2

0	1	2	3	4	5	6	7	8	9
10									
20									
30									
40									
50									
60									
70									
80									
90									
100									

A- OBSERVA LA TABLA 1:

-COLOREE LA FAMILIA DEL 30 Y DEL 70.

Docentes: Araya Noemí- Arrón Ángeles- Basich Paola- Espejo Marisol-Sandra Moyano-Regalado Germán.

- CON ROJO PINTE EL 100, 45, 87, 90.
- CON AZUL MARQUE EL ANTERIOR DE 33, 95.
- CON VERDE EL POSTERIOR DE 99, 79.

B-OBSERVA LA TABLA 2:

- COMPLETE CON NÚMEROS LOS CUADROS QUE ESTÁN CON COLOR.
- ESCRIBE LOS NÚMEROS QUE COLOCASTE EN LA TABLA DE MAYOR A MENOR

-COMPLETE LA FAMILIA DEL 30 Y 70.

2- UNE CADA NÚMERO CON SU NOMBRE.

20	VEINTICINCO
18	CUARENTA Y CUATRO.
25	VEINTE.
44	DIECIOCHO.

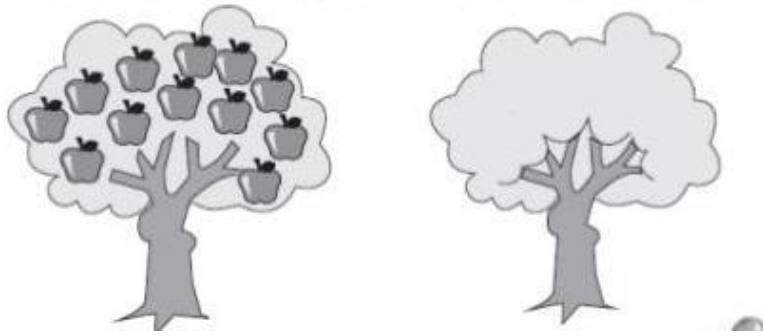
3- LEE, DIBUJA Y RESUELVE LAS SIGUIENTES SITUACIONES PROBLEMÁTICAS:
EN UN CORRAL HAY 7 POLLITOS Y EN OTRO HAY 6. ¿CUÁNTOS POLLITOS HAY EN TOTAL ENTRE LOS DOS CORRALES?



RESPUESTA: EN TOTAL HAY ----- POLLITOS

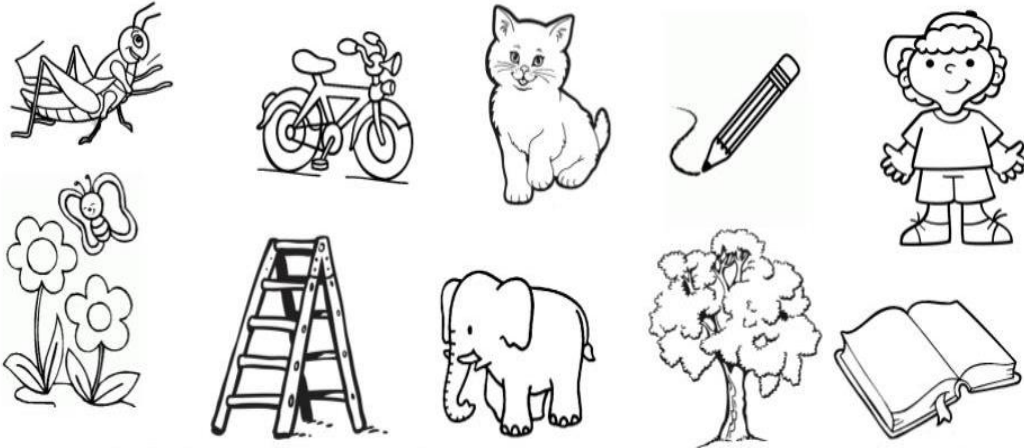
4- UN ÁRBOL TIENE 7 MANZANAS Y EL OTRO TIENE 2. ¿CUÁNTAS MANZANAS HABRÁ SI SE JUNTAN TODAS?

Docentes: Araya Noemí- Arrón Ángeles- Basich Paola- Espejo Marisol-Sandra Moyano-Regalado Germán.



RESPUESTA: HABRÁ ----- MANZANAS

5- COLOREE DE VERDE LOS SERES VIVOS Y CON ROJO LOS SERES INERTES (NO VIVOS).



6- DIBUJE TRES SERES VIVOS Y TRES INERTES (NO VIVOS).

SERES VIVOS	INERTES (NO VIVOS)

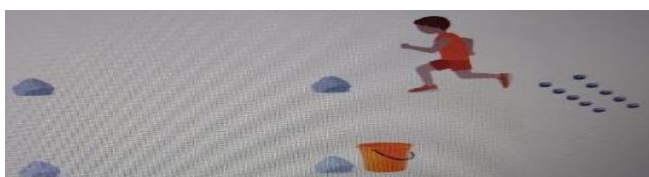
Docentes: Araya Noemí- Arrón Ángeles- Basich Paola- Espejo Marisol-Sandra Moyano-Regalado Germán.

700035300_13dejunio_1ºgrado_retroalimentación_guía24_grupo2

7- BUSQUE Y PREPARE LOS MATERIALES QUE SE UTILIZARÁN PARA LAS ACTIVIDADES DE EDUCACIÓN FÍSICA. SE NECESITARÁN 4 PIEDRAS MEDIANAS (SERES INERTES), 10 PIEDRAS PEQUEÑAS (SERES INERTES) Y UN BALDE (SERES INERTES ARTIFICIALES).

ACTIVIDAD 2

NOS DESPLAZAMOS (COMO SERES VIVOS QUE SOMOS) DE DIVERSAS MANERAS ALREDEDOR Y POR AFUERA DEL CUADRADO (FORMADO POR LAS PIEDRAS MEDIANAS) Y EN CADA VUELTA LLEVAREMOS UNA PIEDRA PEQUEÑA PARA LUEGO GUARDARLO ADENTRO DEL BALDE.



1° VUELTA: EN CUADRUPEDIA (4 APOYOS), ES DECIR GATEANDO.

2° VUELTA: COMO PERRITO, ES DECIR CON 4 APOYOS (SERES VIVOS, REINO ANIMAL)

3° VUELTA: SALTANDO COMO CANGURO (SERES VIVOS, REINO ANIMAL).

4° VUELTA: SALTANDO COMO RANAS (SERES VIVOS, REINO ANIMAL).

5° VUELTA: GALOPANDO COMO CABALLITOS (SERES VIVOS, REINO ANIMAL).

6° VUELTA: SALTANDO ABRIENDO Y CERRANDO PIERNAS.

7° VUELTA: SALTANDO CON UN SOLO PIE.

8° VUELTA: TROTANDO COMO MARATONISTA.

9° VUELTA: CORRIENDO A TODA VELOCIDAD.

10° VUELTA: VAMOS A IR CAMINANDO, RESPIRANDO POR LA NARIZ Y TIRANDO EL AIRE POR LA BOCA, COMO TODO SER VIVO, PARA GUARDAR LA ÚLTIMA PIEDRA PEQUEÑA.

MACETA CON MATERIAL RECICLADO.

8- CON AYUDA DE UN ADULTO REALICE LA SIGUIENTE ACTIVIDAD OBSERVA LA IMAGEN Y SIGUE LAS INSTRUCCIONES:

MATERIALES: BOTELLAS DESCARTABLES, TIJERA, MARCADOR.

PASOS PARA REALIZAR LA ACTIVIDAD:

-LAVAR BIEN LAS BOTELLAS POR DENTRO Y POR FUERA.

-QUITAR LAS ETIQUETAS.

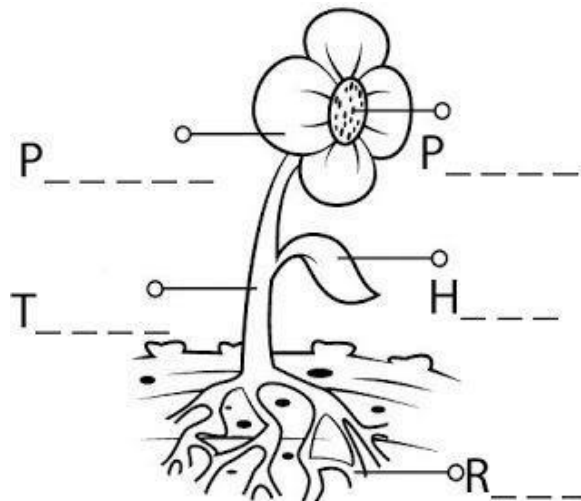
-CON LA TIJERA CORTA LAS BOTELLAS COMO EN LOS EJEMPLOS DE LA IMAGEN, U OTROS QUE SURJAN EN EL MOMENTO DE REALIZARLA.

-DECORAR USANDO TU CREATIVIDAD.

Docentes: Araya Noemí- Arrón Ángeles- Basich Paola- Espejo Marisol-Sandra Moyano-Regalado Germán.



- 9- **RECUERDA LAS PARTES DE LAS PLANTA:** PÉTALO, HOJA, RAÍZ, TALLO, COLOCA CADA NOMBRE SEGÚN CORRESPONDA:



10- EN UNA HOJA COMÚN Y CON MATERIAL QUE TENGAS EN TU CASA, POR EJEMPLO: TROCITOS DE PALITOS, HOJAS, PAPEL GLASÉ, ETC, REALICE UN DIBUJO DE UNA PLANTA CON TODAS SUS PARTES.

11- BUSQUE UNA PLANTITA LA QUE MÁS TE GUSTE Y REALIZA CON AYUDA DE LA FAMILIA UN PLANTÍN. HAZLO EN LA MECETA QUE REALIZASTE CON LA PROFE DE TECNOLOGÍA.

-ENVÍE UNA FOTO CON EL TRABAJO REALIZADO.

BIBLIOGRAFÍA: NAP DE MATEMÁTICA 1º

DIRECTIVOS: ANDREA RIVERA – JUANA CARRICONDO.

Docentes: Araya Noemí- Arrón Ángeles- Basich Paola- Espejo Marisol-Sandra Moyano- Regalado Germán.