

**Cens 348 Madre Teresa de Calcuta**

**ÁREA CURRICULAR**

**Historia Geografía**

**AÑO:** Primero

**DIVISIÓN/ES:** 1º1, 1º2, 1º3

**CICLO:** Educación de Adultos

**DOCENTE/S:**

Guzmán Rubén  
Leiva Eliana

**TEMA:** ***Geografía guía 4***

**Actividades**

1. En base a la lectura dada muestre que elementos se destaca un mapa de un croquis un atlas y un plano.
2. ¿Qué es un globo terráqueo?
3. ¿Cuáles son los elementos de orientación?
4. En un cuadro organice las líneas imaginarias de globo terráqueo con sus características.

## 5.- ¿Qué es la temporalidad del espacio geográfico?

Todos los elementos del espacio geográfico tienen cambios que se manifiestan con una **temporalidad**, en periodos largos o cortos (duración), en forma constante o periódica (periodicidad); como por ejemplo la división territorial de nuestro país, la cual ha cambiado conforme se ha transformado la sociedad mexicana, debido a la interacción de los componentes sociales, políticos y económicos en el transcurso de la historia.

## 6.- Define los siguientes términos:

**Mapa:** Es una representación escalada de toda la superficie terrestre o una parte de ella. Un mapa es una representación gráfica y métrica de una porción de territorio generalmente sobre una superficie bidimensional pero que puede ser también esférica como ocurre en los globos terráqueos. El que el mapa tenga propiedades métricas significa que ha de ser posible tomar medidas de distancias, ángulos o superficies sobre él y obtener un resultado aproximadamente exacto.

**Croquis:** dibujo que esboza una imagen o una idea, confeccionado a mano alzada o copiado de un modelo, previo a la ejecución del dibujo definitivo o de alguna obra de arte. Puede ser considerado un bosquejo inicial o un ejercicio de observación y técnica previo a la realización de una obra. Generalmente, no suele ser muy exacto y a veces sólo es legible para el autor.

También se consideran croquis, al "diseño ligero de un terreno, paisaje o posición militar, que se hace a ojo y sin valerse de instrumentos geométricos"

**Atlas:** es una enciclopedia dedicada a la colección sistemática de mapas de diversa índole que contiene una capitulación de distintos temas de

**Globo terráqueo:** es la representación más exacta del planeta debido a su forma esférica. El contorno, así como las líneas de los continentes y océanos se representan de manera precisa, aunque tiene el inconveniente de no ser lo suficientemente grande para mostrar con detalle los accidentes geográficos como montañas.

**Simbología:** figuras o colores convencionales, establecidos por acuerdo mundial para representar diferentes elementos de la superficie terrestre.

**Coordenadas:** es un sistema de referencia que utiliza dos coordenadas angulares: latitud (Norte o Sur) y la longitud (Este u Oeste) para determinar los ángulos de la superficie terrestre.

**Orientación:** la orientación se indica con la Rosa de los Vientos, que señala los puntos cardinales.

**GPS:** (Sistema de Posicionamiento Global) es un sistema global de navegación por satélite que permite determinar en todo el mundo la posición de un objeto, de una persona, un vehículo o una nave, con una precisión de centímetros.

**Brújula:** es un instrumento que sirve para lograr una orientación por medio de una aguja imantada. Utiliza como medio de funcionamiento el magnetismo terrestre.



conocimiento como la geografía física, la situación socioeconómica, religiosa y política de un territorio concreto.

Los atlas se pueden clasificar de acuerdo a determinadas características:

Según su extensión:

Universales (Mundiales)

Nacionales

Regionales

Comarcales

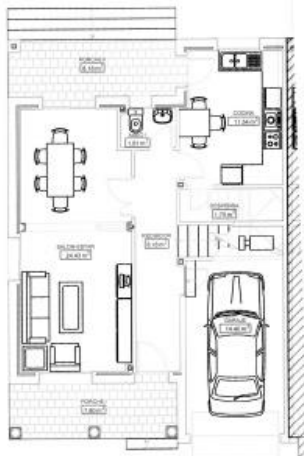
Locales

Según el tipo de información:

Geográficos

Temáticos

**Escala:** proporción que atiende a las relaciones matemáticas entre las dimensiones reales de la forma o del espacio; la escala se refiere al modo como percibimos el tamaño de un elemento.



**Plano:**

Los Planos son la representación gráfica de todos los elementos que plantea un proyecto. Los Planos nos muestran cotas, dimensiones lineales de superficies y dimensiones volumétricas de todas las construcciones; se le define como una representación cartográfica de una región suficientemente pequeña como para poder suponer que la superficie terrestre es plana.

Se denomina plano a la representación de la planta de un edificio, así como a las representaciones y esquemas de los diseños industriales.

### **7.-Define los siguientes conceptos:**

**Ecuador:** es el círculo imaginario que se dibuja horizontalmente a la mitad de la tierra y que la divide en dos partes iguales: hemisferio norte y hemisferio sur.

**Meridiano:** son semicírculos imaginarios perpendiculares a los paralelos; es decir, se traza de un polo a otro. Cada uno de los meridianos tiene uno opuesto, llamado antimeridiano.

**Paralelo:** los paralelos reciben su nombre por estar en posición paralela al Ecuador. Los más importantes son el Trópico de Cáncer y el Círculo Polar Ártico ubicados en el hemisferio norte y el Trópico de Capricornio y el Círculo Polar Antártico que están ubicados en el hemisferio sur.

**Meridiano 0°:** también es conocido como el meridiano de Greenwich, es la semicircunferencia imaginaria que une los polos y pasa por Greenwich. Es utilizado como meridiano de origen: es a partir de él que se miden las longitudes. Por ser el meridiano de referencia le corresponde la longitud 0.

**Trópico de cáncer:** es una línea imaginaria llamada paralelo, situada al norte del Ecuador y se localiza en el hemisferio norte.

**Trópico de capricornio:** es una línea imaginaria llamada paralelo ubicado en el hemisferio sur.

**Hemisferio norte:** Es la parte que está al norte del Ecuador, es una de las divisiones clásicas de la tierra. Comprende Europa, Norteamérica, el Ártico, casi toda Asia, gran parte de África. Las estaciones del año ocurren en forma inversa al hemisferio sur.

**Hemisferio sur:** corresponde a la mitad del globo terráqueo ubicado al sur de la línea del Ecuador, que lo separa del hemisferio norte. La mayor parte del hemisferio corresponde a océanos que incluyen la mayor parte del pacífico y el índico. Las masas terrestres se

concentran principalmente en el continente antártico, en Sudamérica, la parte austral de África, algunas islas de Asia, Australia y la mayor de las islas de Oceanía.

**Círculo polar ártico:** es uno de los cinco paralelos principales terrestres al norte del Ecuador.

**Círculo polar antártico:** es uno de los cinco paralelos principales terrestres, al sur del Ecuador.

**Longitud:** Distancia angular entre un punto determinado y el meridiano cero. La longitud se mide en grados y puede ser Este u Oeste

**Latitud:** es la distancia angular entre el Ecuador y un punto determinado del planeta. La latitud se mide en grados y puede ser Norte o Sur.

**Altitud:** es la distancia vertical a un origen determinado, considerado como nivel cero, para el que se suele tomar el nivel medio del mar.

**M.s.n.m.:** es la unidad en que suele medirse la altura sobre el nivel del mar, es decir, metros sobre el nivel del mar.

Directora Sandra Granados

7000009-00-cens348madreteresadeCalcuta-historiaGeografía-primer año-guía 4

Profesores: Rubén Guzmán, Leiva Eliana