

GUÍA PEDAGÓGICA N° 23 DE RETROALIMENTACIÓN. GRUPO 1-2

Escuela: Rafael Obligado

CUE: 700029600

Docentes: Mónica Baca – María Eugenia Quiroga – Liliana Melay

Profesores especialidades: Jorge Luis Caballero.

Grado: Segundo A, B y C. **Turnos:** Mañana y tarde.

Áreas: Ciencias Sociales-Lengua-Formación Ética y Ciudadana. Educación Musical.

Título de la propuesta: “Viaje imaginario a otro lugar.”

Contenidos:

Ciencias sociales: Eje: Las sociedades y los espacios geográficos: Características del campo y ciudad. Transportes en los espacios rurales y urbanos.

Lengua: Eje: La comprensión y la producción oral: La escucha comprensiva de textos leídos por otro adulto.

Eje: La lectura: Lectura autónoma de oraciones que conforman un texto.

Eje: La escritura: La escritura autónoma de oraciones en un afiche para realizar una descripción del paisaje utilizando sustantivos, adjetivos y verbos.

Formación Ética y Ciudadana: Eje: En relación a la construcción de las identidades: Reconocimiento de sí mismo y del otro a partir de la comunicación de las emociones y los sentimientos.

Música: Modos y medios de expresión: la voz cantada. La percusión corporal: planos sonoros. Movimiento corporal. Carácter musical

Indicadores de Evaluación para la nivelación:

- Lee con expresión sus propias producciones.
- Identifica personajes y hechos de una narración.
- Describe un lugar utilizando adjetivos, sustantivos y verbos.
- Establece diferencias entre el campo y la ciudad.
- Identifica las principales características de los sistemas de transporte.
- Expresa sentimientos y emociones al estar en un lugar determinado.

- Interpreta canciones, reconociendo y reproduciendo sonidos.
- Arma un afiche de un lugar imaginario.

Actividades: 1- Te propongo el siguiente desafío

Armar un afiche con el dibujo de un lugar que imagines, realizando una descripción de dicho lugar y las emociones que sintieron al estar allí.

Para poder resolver el desafío debes desarrollar las siguientes actividades:


2- Lee atentamente el siguiente texto: **UN DÍA EN EL CAMPO.**

ELENA VIVE EN LA PROVINCIA DE MENDOZA, CERCA DE UN CAMPO DONDE COSECHA UVAS JUNTO A SU FAMILIA.

TODOS LOS DÍAS POR LA MAÑANA TEMPRANO, RECOLECTAN LOS FRUTOS DE LOS VIÑEDOS. LUEGO, LOS LIMPIAN, LOS CLASIFICAN Y LOS EMBALAN PARA LLEVARLOS A VENDER AL MERCADO.

POR LAS TARDES, ELENA VA A LA FACULTAD. AL VOLVER A LA CASA, ESTUDIA Y COMPARTE UN TIEMPO CON SU FAMILIA.

SE ACUESTA TEMPRANO YA QUE A LA MAÑANA HAY QUE LEVANTARSE A LA SALIDA DEL SOL PARA TRABAJAR EN EL CAMPO.





3- Te animas a contar de qué trata el texto:

4- Extrae de texto y completa el siguiente cuadro con lo que se pide:

Sustantivos	Adjetivos	Verbos

5- Completa con los verbos pasado, presente y futuro.

Elena _____ en Mendoza.

En la mañana temprano _____ los frutos.

Elena se _____ temprano para volver a trabajar.

Vivió

Vive

Vivir

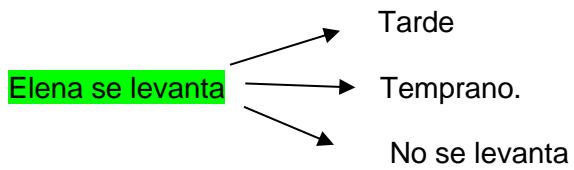
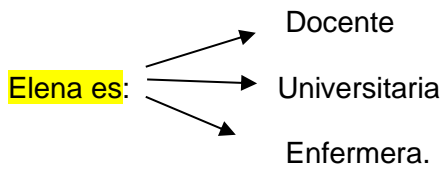
Recolectaban

Recolectan

Acostará

Acuesta

6- Marca la respuesta correcta.



7- Subraya los trabajos que realiza Elena en el campo y escribe dos de los trabajos:

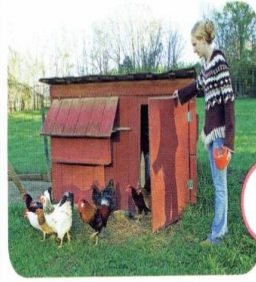
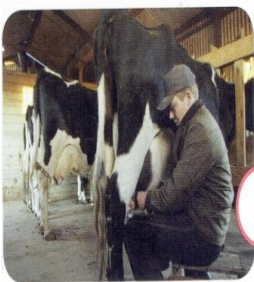


.....

8- Escribe en qué medio se puede trasladar Elena a la facultad:.....

9- Nombra por lo menos 2 productos que se puede hacer con la uva.

10- Marca con una x los trabajos que se realizan en el campo.



¿Por qué marcaste esos trabajos y no los otros?

¿Los otros trabajos dónde se realizan? Pinta la opción correcta **CAMPO-CIUDAD**

11- ¿ARTESANAL O INDUSTRIAL? Observa cada imagen y escribe si es un producto artesanal o industrial

 PRODUCTO	 PRODUCTO
 PRODUCTO	 PRODUCTO

12- Ahora lee el siguiente texto del compañero de Elena que vive en la ciudad.

Con Javier en la ciudad...



Javier vive en una ciudad. Su casa está en un edificio de departamentos en el que viven muchas familias.

En la ciudad hay espacios en los que no hay construcciones: son los parques y las plazas, donde los chicos juegan y andan en bici.

Las ciudades tienen calles y avenidas por las que las personas se trasladan para ir a sus trabajos, a estudiar o a pasear. Para ir de un lado a otro, los habitantes de una ciudad utilizan diferentes vehículos: autos, colectivos, subtes, taxis, remises, motos y bicicletas. Para viajar de una ciudad a otra o para ir al campo, la gente utiliza micros, trenes y aviones.

La gente que vive en la ciudad realiza diferentes trabajos: algunos son comerciantes que atienden sus negocios, otros, empleados de empresas o en edificios; hay vendedores ambulantes y profesionales como médicos y abogados.

También hay maestros y profesores que trabajan en las escuelas.

En la ciudad hay teatros, cines, museos, bares y cybers.

13- Luego de leer el texto completa:



En la ciudad hay espacios como...	Se trasladan en...	Para ir de una ciudad a otra lo hacen por...	Realizan diferentes trabajos como...


14- Escribe en dos oraciones cómo es la ciudad en la que vive Javier:

.....

.....

15- Encuentra en la sopa de letras 6 medios de transporte escondidos.

T	R	E	N	A	E	B
R	A	F	I	E	Y	A
A	D	H	J	R	M	R
C	A	M	I	Ó	N	C
T	V	O	K	T	J	O
O	I	T	E	G	D	U
R	Ó	O	P	O	P	G
X	N	E	B	Y	C	Q



16-Elige dos medios de transporte y describe para qué sirve, dónde lo podés encontrar, si es público o privado etc.....

17-Luego que leíste los dos textos, observa la imagen y completa las siguientes preguntas:

¿Qué les parece que ve Javier cuando se asoma a su ventana?

¿Y Marcos?

¿Qué emociones sentirá cada uno al observar todo lo que lo rodea?



18-Educación Musical: a- Escucha atentamente el audio que te envío a través de tu seño con la canción ``El tren de las emociones`` también te envío la letra para que la repitas varias veces y la memorices. Luego canta utilizando el audio.

b-En la parte de la canción donde escuchas el tren o las campanas deberás hacer esos sonidos con tu voz, luego cuando hablan los personajes y dicen ``me quiero montar en el tren`` acompaña con palmas, y cuando los personajes suben al tren golpea con tus pies en el piso, como si estuvieras subiendo la escalera del tren.

c-Con ayuda de un adulto graba un audio cantando un pedacito de la canción y realizando esos sonidos, también cuéntame qué emoción es la más bonita para vos. Envíalo a los siguientes correos

gemamedina1210@gmail.com alumnos del turno mañana

jorgeluis caballero353@gmail.com alumnos del turno tarde

No olvides colocar tu nombre completo y el grado. ¡¡Los estaremos esperando!!

19 - Para la resolución de desafío:

Primero: Quiero que te coloques acostado o sentadito, pero bien cómodo, cierra los ojitos para que viajes con tus pensamientos al lugar que quisieras conocer o visitar nuevamente. Puede ser del campo o de la ciudad recordando todo lo visto.



Segundo: Luego en un papel afiche o cualquier papel, dibuja el lugar que pensaste al que quisieras viajar.

Tercero: Escribe una descripción del lugar, utilizando todo lo que aprendiste en el año: Sustantivos, adjetivos, verbos, oraciones y signos de puntuación.

Cuarto: En la descripción manifiesta tus emociones al poder viajar imaginariamente a ese lugar y los transportes que utilizaste para llegar.

Quinto: Finalmente enviar un audio con la lectura de la descripción y la fotografía del afiche u otro material utilizado.



Mucha suerte bombones!!!!!!

Directora: Gabriela Mercado.

Vicedirectora: Rosita Delgado

Observación: Se enviará una única guía para todos los alumnos. De acuerdo a la trayectoria escolar de aprendizaje, la docente se comunicará con los alumnos pertenecientes a los escenarios 2 en forma particular y personal, a través de llamada para enviar distintos soportes como audios, imágenes, cuadros etc. lo que necesiten para resolver la guía de retroalimentación.