

GUÍA PEDAGÓGICA N° 22 DE RETROALIMENTACIÓN - GRUPO 2**Escuela:** Dr. Carlos Saavedra Lamas**CUE** 7000343-00**Directora:** Estela Mary Tejada**Docente:** Corado, Alejandra Lilian**Grado:** Quinto**Turno:** Jornada Completa**Áreas:** Matemática, Ciencias Sociales, Ciencias Naturales, áreas de especialidades**Título de la propuesta:** ¿Quién armó mi mochila?**Contenidos:****Área Matemática:** El número natural (0 por lo menos a 1.000.000). Escrituras equivalentes de un número. Relaciones de mayor, igual, menor, anterior, siguiente.

Operaciones con números naturales. Tablas de proporcionalidad.

Área Ciencias Sociales: La organización y delimitación política del territorial argentino. Las provincias. Los circuitos agroindustriales**Área Ciencias Naturales:** El cuerpo humano; el Sistema digestivo.**Área Artes Visuales:** La línea de contorno y abstracta en el espacio bidimensional.**Área Teatro:** Elementos de la estructura dramática; personaje, acción, conflicto.**Área Tecnología** Identificación de las operaciones presentes en procesos de recolección transporte y distribución de bienes y servicios.**Área Educación Agropecuaria:** Vitivinicultura (partes de la planta).Aromáticas (desección).**Indicadores:**

Explora las relaciones en la serie numérica mayor menor

Descompone y compone a partir de la información que brinda la escritura del número.

Identifica las provincias y la Capital del país ubicándolas en el mapa político de Argentina señalando sus capitales. Describe las distintas etapas de un circuito productivo y su localización dentro del territorio nacional

Rotula los diferentes órganos que constituyen el aparato digestivo.

Área Artes Visuales: Expresa en imágenes, diferentes tipos de líneas.**Área Teatro:** Caracteriza un personaje.**Área Tecnología:** Identifica productos tecnológicos. Describe los procesos de prevención.**Área Educación Agropecuaria:** Identifica los distintos productos que se pueden elaborar con el jugo de la uva. Identifica las aromáticas ayudándote con imágenes.**Desafío:** Armar un plan familiar que incluya la mochila de emergencia ante situación de sismo.

Día 1 Área Matemática

El siguiente cuadro muestra la población y la superficie de las provincias más afectadas por sismos.

Rodea con rojo el número que indique la mayor población y con azul el de menor población.

Provincia sísmica	Población	Superficie
San Juan	738.959	89.651
Mendoza	1.741.610	148.827
San Luis	431.588	76.748
La Rioja	331.847	89.680
Salta	1.215.207	155.488

La Rioja tiene 89.680 km/2, si le quitas uno ¿Qué número es? Pinta la respuesta correcta.

89.681 89.679 89.699

Al quitar uno obtenemos el

La superficie de San Juan es de 89.651. Subraya la expresión correcta.

8udm+9c+6d+1u 8 dm+9udm+6c+5d+1u 8dm+6c+5d+1u

Resuelve la siguiente situación problemática

En el barrio se juntaron 12 familias para comprar mercadería para la mochila de emergencia Se compró algodón a 45\$ el paquete, barra grande de chocolate a 82\$. ¿Cuánto se gastó para las 12 familias?

Para armar la mochila, la comisión del barrio compró 96 botellas de agua para repartir entre las 12 familias ¿Cuántas botellas le corresponde a cada una?

Por último, pilas para la linterna.

Completa la tabla

1pila	2	3	4	5	6	7	8	9	10
8\$									

Área: Artes Visuales. Profesora Fernanda Ticle

Armar un folleto informativo para la mochila de emergencia con instrucciones en caso de un sismo, elaborar las instrucciones mediante dibujos informativos. Considerar al menos 5 recomendaciones (dibujos) a tener en cuenta en caso de que ocurra un sismo. Rellenar con líneas los dibujos realizados en el folleto informativo para la mochila de emergencia.

Día 2 Ciencias Sociales

Según el riesgo sísmico, en un mapa de la República Argentina, pinta las siguientes provincias.

Rojo: Mendoza y San Juan naranja: San Luis Amarillo: La Rioja y Salta La

capital de nuestro país es una provincia con escaso riesgo sísmico ¿Cuál es?

Ubícala en el mapa.

Coloca las capitales de las provincias mencionadas.

Se compra para la mochila de emergencia latas de choclo ¿En qué provincia se cultiva el maíz?

Píntala en el mapa que trabajaste la guía anterior.

Dibuja el circuito productivo del tomate.

Área Educación Tecnológica**Profesora: Fabiana Caparróz**

Realiza una lista de los productos tecnológicos que necesitamos para poder, sobrellevar la emergencia ante un sismo.

¿Cómo diseñarías un cartel con los cuidados esenciales y vitales para nuestra sobrevivencia ante un sismo en la Provincia?

Realiza con materiales reutilizando papeles, cartones, etc.

Día 3 Área Ciencias Naturales

Marca con una cruz los alimentos que pondrías en la mochila de emergencias

¿Qué elemento vital falta?

Manteca barra de cereal gomitas leche líquida lata de lentejas chocolate

bifes frutas lata de atún sobre de sopas

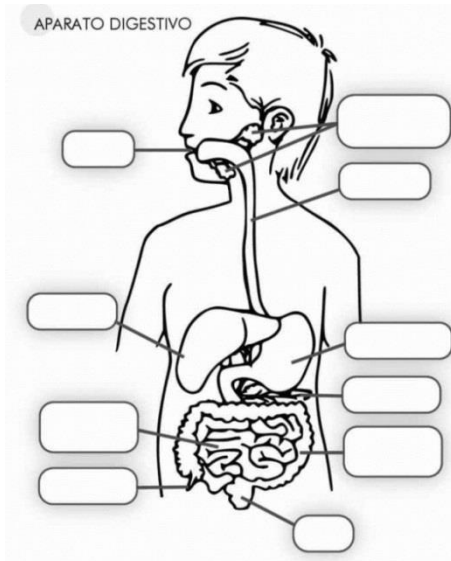
Clasifica los siguientes alimentos en los grupos que correspondan:

Huevos, lentejas, tomates, queso, fideos, zanahoria, leche, agua, sal.

¿Cuáles pondrías en la mochila?

Además de la alimentación ¿Qué hábitos saludables son necesarios?

Nombra los órganos que intervienen en el aparato digestivo



Día 4 Área Teatro Profesora: Elina Bazán

La actividad se desarrollará sobre una mesa o superficie plana. Cada participante buscará un objeto de la “Mochila de Emergencia”, linterna, lata de conserva, etc., teniendo en cuenta que no sea peligroso en su manipulación.

Con el objeto en nuestras manos le pondremos un nombre, le daremos una voz que será distinta a la nuestra, una manera de moverse y desplazarse, le pondremos algunos accesorios, lo vestiremos o adornaremos. Cuando cumplamos con las consignas anteriores ya estamos listos para interactuar con otros objetos que dejarán de ser objetos para transformarse en sujetos. Se realizarán varias improvisaciones (pequeñas historias), colocando a estos sujetos en distintas situaciones.

Día 5 Área: Educación Agropecuaria Profesora: Sara Molina

Encierra en un círculo las plantas que son aromáticas.

Albahaca lechuga tomillo acelga romero orégano

Dibuja tres productos que estén elaborados con el jugo de la uva. Luego pinta como más te guste.

Directora: Estela Mary Tejada