

Escuela: CENS JUAN DE GARAY

Docente: Eugenia Guzman

Mónica Menegazzo.

Hugo Sanchez

Curso: 1° Año – División:1, 2 y 3

Área Curricular: Ciencias Sociales

Guía N° 6

Tema: actividad de repaso.

Contenidos:

Paleolítico, Neolítico, concepto de espacio Las primeras sociedades en la Antigüedad. Los Sumerios, civilización egipcia, Organización de la vida política, social, económica y religiosa. Legados culturales.

Capacidades:

Comunicación: Buscar, localizar, seleccionar y resumir información.

Resolución de Problemas: resolver problemas mediante diferentes habilidades y destrezas.

Criterios de evaluación.

*Correcta presentación

* Buena ortografía, coherencia y redacción.

*Conceptos claros y precisos.

*Desarrollo de todas las actividades propuestas.

* Reflexión personal

Presentación:

La siguiente guía de actividad es de repaso de los contenidos de guía 2, 3, 4, 5. Donde debes leer las actividades que realizaste en las guías anteriores para poder resolver las consignas que se presentan a continuación.

Primera actividad: Une con flecha las imágenes según el periodo que corresponde , paleolítico o neolítico.

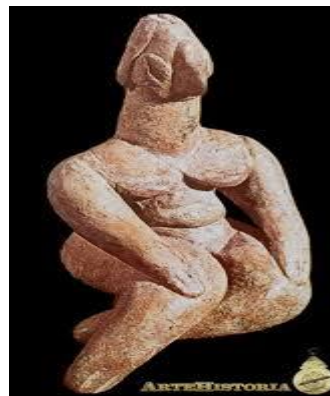
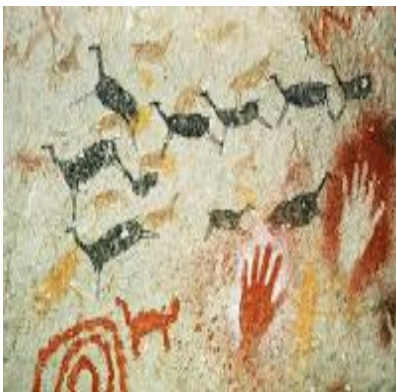
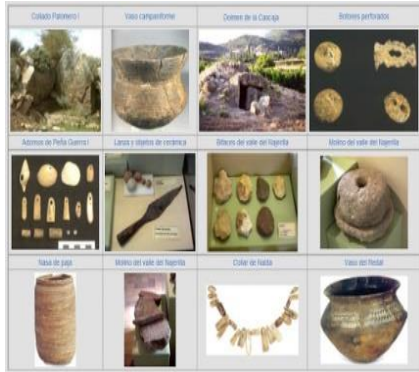
CUADRO COMPARATIVO ENTRE EL PALEOLÍTICO Y EL NEOLÍTICO

PALEOLÍTICO

- Empieza hace unos 2 millones de años con la aparición de los primeros seres humanos.
- Termina 10.000 años a. de C. con el descubrimiento de la agricultura y de la ganadería.
- Los seres humanos son cazadores y recolectores.
- Son nómadas.
- Usan herramientas y armas de piedra, madera y hueso.

NEOLÍTICO

- Empieza hace 10.000 años con el descubrimiento de la agricultura y de la ganadería.
- Termina 3.000 años a. de C. con la invención de la escritura.
- Los seres humanos se hacen agricultores y ganaderos.
- Son sedentarios.
- Utilizan los metales para fabricar armas y herramientas.
- Conocen la alfarería y los tejidos.



Segunda actividad: Resuelve el siguiente acróstico con los conceptos de la guía N° 3

1				E						
2				S						
3				P						
4				A						
5				C						
6				I						
7				O						

- 1- Presenta una distribución uniforme de uno o varios componentes que le dan una identidad y la diferencian de otras regiones ejemplo la región de cuyo, la región de la pampa.
- 2- Es la representación de la tierra, reducida y simplificada de la realidad, realizada sobre una superficie plana.
- 3- Es la apariencia visible del espacio geográfico, es su parte externa, lo que se ve, se hule, se oye, en definitiva, es lo que se percibe a través de los sentidos.
- 4- Cuando quiere conocer el Espacio Geográfico desde una relación más íntima y personal entre el ser humano y el entorno, ya que tiene un significado emotivo Ejemplo, una plaza, el barrio, un río, etc.
- 5- Se puede ubicar a través de los puntos cardinales (Norte, Sur, Este, Oeste) y por las coordenadas geográficas (latitud y longitud).
- 6- Es el conjunto de elementos naturales y artificiales que forman el escenario donde se desarrolla la vida del hombre y le ofrecen una combinación de posibilidades y limitaciones para ello.
- 7- Se puede dibujar en mapas planos, fotografías satelitales También podemos conocer sus componentes como es la distribución, concentración, dispersión de diferentes elementos del Espacio Geográfico.

Tercera actividad: une según corresponda:

Primer Estado
Ciudad Sumeria.

Se estableció al noreste del continente africano, limitando al este con el mar Rojo y al norte con el mar Mediterráneo, a orillas del río Nilo.

Civilización egipcia

Entre sus muchos inventos, la rueda y la escritura, alrededor de los años 3500 y 3300 a.C. los primeros apuntes astronómicos, según los cuales el Sistema Solar se componía de cinco planetas observables. Inventaron la cerveza, la carroza y un calendario muy semejante al actual.

Los principales íconos de la arquitectura son las pirámides. Consisten en unas majestuosas construcciones de piedra que funcionaban como tumbas

Se ubicada en la parte sur de la Mesopotamia, en el Medio Oriente, en las planicies aluviales de los ríos Tigris y Éufrates.

Directora: Graciela Pérez.