

GUÍA PEDAGÓGICA N° 23 DE RETROALIMENTACIÓN

Escuela: VILLICUM **CUE:** 7000381-00

Docente/s: LILIANA MALDONADO- BELEN GUERRA-
MARIANELA TORRES-IVANA ACIAR

Residente: GABRIELA LOPEZ

Grado: Cuarto **Turno:** Mañana y Tarde,
secciones "A", "B", "C" y "D"

Área/s: Lengua- Ciencias Sociales- Formación Ética y
Ciudadana- Ed. Tecnológica

Título de la propuesta: Mi San Juan querido

Contenidos:

Lengua

- La Leyenda

Ciencias Sociales

- Flora y Fauna autóctona de San Juan
- La organización política de la República Argentina

Formación Ética y Ciudadana

- Los derechos del Niño
- Formas de participación en un sistema de gobierno democrático

Educación Tecnológica

- Máquinas Simples y Compuestas.

Indicadores de evaluación para la nivelación:

Lengua:

-Produce numerosos y variados textos en situaciones de escritura con destinatarios posibles o reales, en cuanto a: características del tipo textual; estructuración en párrafos; mantenimiento de la coherencia; uso de elementos de cohesión; sintaxis; concordancia; morfología y ortografía convencionales.

Ciencias Sociales:

-Reconoce las características de la conformación de Estado en sus niveles nacional y provincial.

-Conoce y maneja diversos materiales cartográficos en las distintas escalas: local, provincial, regional, nacional e internacional.

-Identifica los rasgos más salientes del sistema político en Argentina y en San Juan.



Formación Ética y Ciudadana:

- Identifica los valores de solidaridad, respeto, responsabilidad y compromiso frente a situaciones de la vida cotidiana.

-Reconoce los Derechos del Niño

Educación Tecnológica:

-Identifica las distintas operaciones del proceso de elaboración del vino.

-Indica diferencias entre máquinas simples y compuestas en el proceso de elaboración del vino.

Actividades:

Desafío: Producir una leyenda teniendo en cuenta la flora y fauna autóctona de San Juan

Área Lengua:

1- Lee el siguiente texto: **"La cina- cina"**

"La cina - cina"

¡Pobre cina-cina! Aquella bruja perversa se había salido con la suya. Había transformado las hermosas flores de sus ramas en agudos pinchos hostiles, y la sedosa cabellera de sus hojas en un sinfín de culebrillas ásperas.

El sol ya no se detenía a acariciar su copa; los rayitos juguetones sabían de la maldición de la bruja y se alejaban temerosos. Todos huían de ella: los corderos temían el desgarrón de sus pinchos, y los pajaritos, que antes anidaban entre su follaje espeso, desconfiaban de las culebrillas de sus hojas.

De nada le valió adelantarse hasta el borde mismo del camino; las otras plantas del cerco huían de ella como de una maldición.

—Es fea como una bruja — decía la calandria.

—¡Bruja!... ¡Bruja!... ¡Bruja!...— repetía la palomita del monte. Hasta la lechuza pasaba de largo chistando su mal agujero.

—¡Padre Sol, escúchame - exclamó una tarde la pobrecita - por haber negado mis ramas a la urraca ladrona para hacer el nido, su comadre, la bruja Zarzatinieblas, me redujo a un estado miserable! ¡Tú, que eres generoso hasta con el cardo bravío, apiádate de mí!

Se conmovió el viejo Sol, la envolvió en una mirada piadosa, y antes de partir le arrojó un rayo de oro cálido y reluciente.

Envuelta en chales de sombra avanzaba Zarzatinieblas aquella noche por su campo de abrojos, cuando advirtió de pronto el suave resplandor que iluminaba la copa de la cina-cina. Irritada, la bruja se acercó al arbolito para despojarlo de su tesoro; pero éste había divisado de lejos la silueta siniestra, y con el valor desesperado de los que sufren se preparó para la defensa.

Cuando las garras corvas de Zarzatinieblas quisieron arrebatar el rayo dorado, las ramas de la cina-cina la rodearon por sorpresa y le clavaron sus pinchos.

Con un rugido de rabia la bruja intentó desprenderse de aquel cruel abrazo y llevarse al mismo tiempo el rayito de sol que aprisionaba entre sus manos. En vano; las ramas espinosas le desgarraban las carnes y le arrebataban a trozos el preciado tesoro.

Aquella lucha sorda, despiadada, duró toda la noche en medio de la oscuridad de los campos.

Al amanecer los pájaros de los contornos quedaron asombrados al contemplar a la cina-cina. Desgreñada por tantas horas de lucha tenaz, con sus ramas en desorden, mostraba con orgullo sus nuevas florecillas, hechas con trocitos de un rayo de sol y teñidas con la sangre de la bruja perversa. *Tomada del libro "Tiempos Nuevos"



- ❖ Lee en voz alta la lectura del texto, luego graba un audio y se lo compartes a tu seño.

2- Marca con una X la opción correcta según el texto:

⇒ a- ¿Qué tipo de texto leíste?

poesía

leyenda

⇒ b-Una leyenda siempre debe tener:

***Personajes, tiempo, lugar**

***personajes que son animales**

⇒ c-El texto explica el origen de:

un árbol

una sierra

⇒ d-Las leyendas son narraciones:

reales

fantásticas

3-Rodea la opción según corresponda:

a- ¿De qué trata el texto?

de un árbol

de un cerro

b- ¿Los personajes principales son?

Un árbol y una bruja

un cacique y el cerro

d- ¿Cuál es el conflicto?

El puma atacó al cacique

una bruja transformó un árbol

4- Observa estos sustantivos y escribe el adjetivo que lo acompaña en la leyenda:

Bruja:

Flores:

Cabellera:

Rayitos:

Pinchos:

Follaje:

Urraca:

Ramas:

Tesoro:

Sol:

5- Separa en sílabas y marca la sílaba tónica: exclamó, movió, temían, cálido.

6- En el segundo párrafo marca los signos de puntuación con los siguientes colores: amarillo comas, verde punto seguido y rojo punto final.

7- Escribe: Un sinónimo de **PINCHOS**: _____

Un antónimo de **HERMOSA**: _____

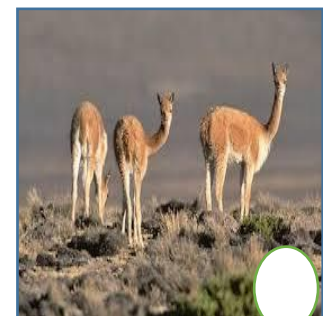
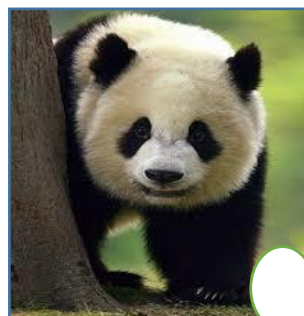
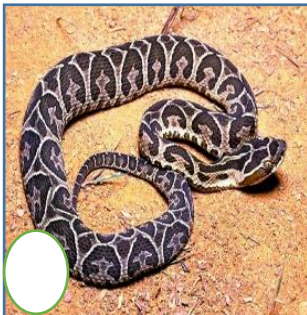
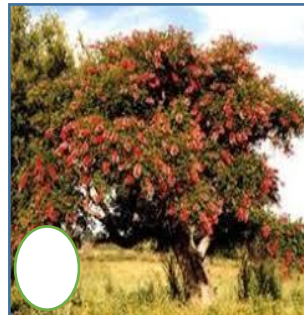
8- Observa las siguientes imágenes, ordénalas y describe cómo fueron sucediendo los hechos según la leyenda:



✓ Terminada tu producción de la leyenda saca una foto y se la envías a tu seño.

Área Ciencias Sociales:

1-Señala con una cruz las plantas y animales autóctonos de nuestra provincia:



2-En el mapa de San Juan político:

- ⇒ Marca nuestro departamento.
- ⇒ Departamentos con quienes limita Albardón.
- ⇒ Puntos cardinales.



NO TE OLVIDES QUE LOS
MAPAS SE ESCRIBEN CON
IMPRESA MAYÚSCULA

Área Formación Ética:

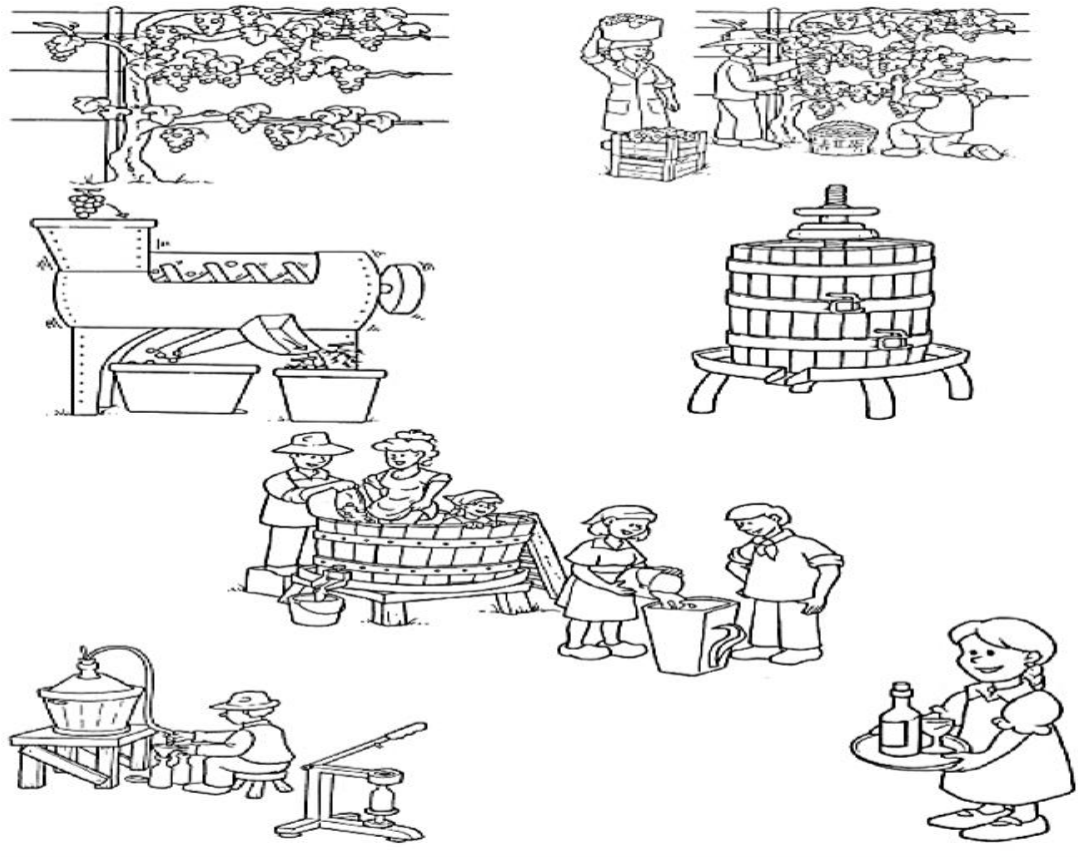
1-Observa Las siguientes imágenes y escribe el derecho del niño al que se refiere:



Área Educación Tecnológica:

1)- Recordamos: Una máquina es un conjunto de partes o piezas unidas que funcionan con energía humana, eléctrica etc. Estas máquinas pueden ser simples con pocas piezas o partes y compuestas con muchas piezas o partes.

2)- Observa la siguiente imagen sobre el circuito productivo del vino.



3)- Dibuja las máquinas simples y compuestas que observas en el cuaderno.

4)- Construye con materiales descartables una máquina simple y una compuesta. Realiza un registro fotográfico de la tarea. Comparte los trabajos en el grupo de WhatsApp.

Desafío: Producir una leyenda teniendo en cuenta la flora y fauna autóctona de San Juan.