

## GUÍA PEDAGÓGICA Nº 24 DE RETROALIMENTACIÓN

### GRUPO Nº 1

**ESCUELA:** 13 DE JUNIO

**CUE:** 700035300

**DOCENTES:** CAROLA BUSTOS - MARÍA FUENTES - ROXANA DI CARLO; MARISOL ESPEJO; MARÍA EUGENIA SOSA

**GRADO:** 2º **CICLO:** PRIMER **NIVEL:** PRIMARIO **TURNO:** TARDE

**ÁREAS INTEGRADAS:** MATEMÁTICA, CIENCIAS NATURALES, EDUCACIÓN FÍSICA, AGROPECUARIA Y TECNOLOGÍA.

**TÍTULO DE LA PROPUESTA:** “CLASIFICAMOS PLANTAS”

**CONTENIDOS:** **MATEMÁTICA:** NÚMEROS HASTA 500. RELACIONES NUMÉRICAS. SITUACIONES PROBLEMÁTICA. SUMAS Y RESTAS. MEDIDAS DE LONGITUD. **CIENCIAS NATURALES:** LAS PARTES DE UNA PLANTAS. CICLO DE VIDA DE LAS PLANTAS. DIFERENCIA ENTRE HIERBAS, ARBUSTOS Y ÁRBOLES EN CUANTO A CARACTERÍSTICAS DEL TALLO LEÑOSO, SEMILEÑOSO Y HERBÁCEO. TIPO DE RAMIFICACIONES **EDUCACIÓN FÍSICA:** EXPERIMENTACIÓN Y RECONOCIMIENTO DE POSTURAS Y ESTADOS CORPORALES (REPOSO- ACTIVIDAD, TENSIÓN – RELAJACIÓN) **AGROPECUARIA:** TIPOS DE PLANTAS. **TECNOLOGÍA** TÉCNICAS. REGISTRO DE PROCESOS TECNOLÓGICOS DESTINADOS A ELABORAR PRODUCTOS: UNITARIOS IDENTIFICANDO LAS OPERACIONES, TÉCNICAS QUE INTERVIENEN Y EL ORDEN EN QUE SE REALIZAN.

### INDICADORES DE EVALUACIÓN PARA LA NIVELACIÓN

#### MATEMÁTICA:

- IDENTIFICA NÚMEROS HASTA EL 500.
- ESTABLECE RELACIONES NUMÉRICAS DE MAYOR – MENOR, ANTERIOR- POSTERIOR, SIGUIENTE.
- RESUELVE SITUACIONES PROBLEMÁTICA QUE INVOLUCRAN SUMAS Y RESTAS.
- USA ADECUADAMENTE EL CENTÍMETRO O METRO PARA MEDIR LONGITUDES.
- RECONOCE EL USO DE MEDIDAS DE LONGITUD: METRO Y CENTÍMETRO.

#### CIENCIAS NATURALES:

- IDENTIFICA LAS PARTES PRINCIPALES DE LA PLANTA.

- RECONOCE EL CICLO VITAL DE UNA PLANTA
- DIFERENCIA ENTRE HIERBAS, ARBUSTOS Y ÁRBOLES EN CUANTO A SU TALLO LEÑOSO, SEMILEÑOSO Y HERBÁCEO.
- DESCRIBE CARACTERÍSTICAS SEMEJANTES O DIFERENTES DE DIFERENTES ESPECIES VEGETALES.

### **EDUCACIÓN FÍSICA**

- IDENTIFICA SU POSICION EN EL ESPACIO EN LAS DIFERENTES FASES DE LA ACTIVIDAD PROPUESTA.
- EXPRESA EMOCIONES SENSACIONES DE FORMA DESINHIBIDA Y ESPONTANEA POR MEDIO DEL GESTO Y LA MIMICA.

### **AGROPECUARIA**

- DISTINGUE CARACTERÍSTICAS DE LAS PLANTAS.

### **TECNOLOGÍA**

- DECORA UN VASITO DE TELGOPOL PARA UTILIZARLO COMO MACETERO CON PRECISIÓN Y SEGURIDAD TENIENDO EN CUENTA EL ORDEN DE LOS PASOS A SEGUIR EN LA CASA.

### **DESAFÍO. ESTABLECER SEMEJANZAS Y DIFERENCIAS ENTRE LAS ESPECIES VEGETALES (ÁRBOL, ARBUSTO Y HIERBAS) SUS PARTES.”**

### **ACTIVIDADES**

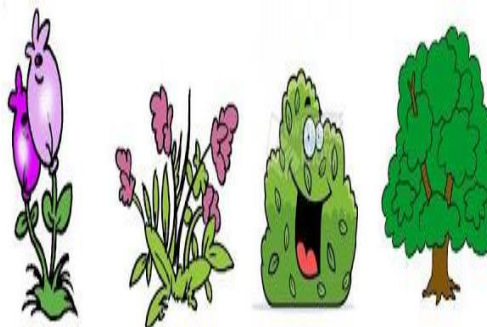
1)-OBSERVE LAS IMÁGENES Y CONTESTA

A)- ¿QUÉ ES LO QUE VES?

B)- ¿SON TODAS IGUALES? ¿POR QUÉ?

C)- ¿TIENEN VIDA? ¿POR QUÉ PIENSAS ESO?

D)- ¿PARA QUÉ SIRVEN?



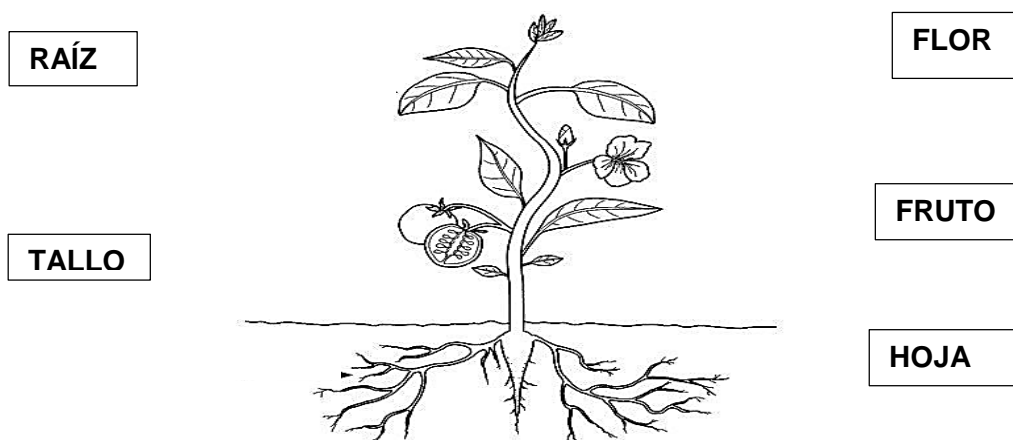
2)-MIRE EL VIDEO LAS PLANTAS Y SUS PARTES (TAMBIÉN MIRARA GUÍA 7 Y 8)

<https://www.youtube.com/watch?v=PE9HgVz8o7Y>

3)-LEE LAS RESPUESTAS QUE ESCRIBISTE ANTERIORMENTE ¿CONTESTASTE BIEN A TODAS O NO? ¿EN CUÁL O CUÁLES NO RESPONDISTE BIEN?

4)-REALICE LAS SIGUIENTES ACTIVIDADES

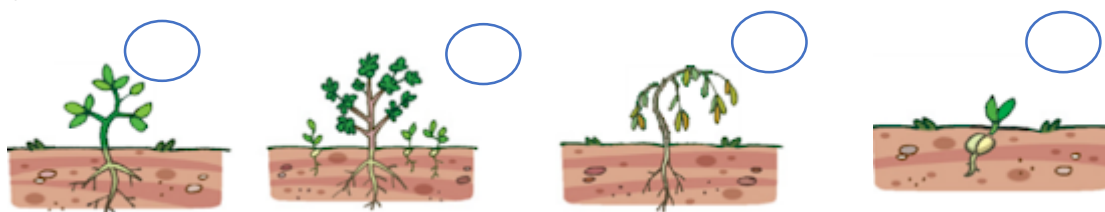
A)- UNE LOS CARTELES CON LAS PARTES DE LA PLANTA



B)- ESCRIBE PARA CADA OPCIÓN VERDADERO O FALSO SEGÚN CORRESPONDA

- UNA PLANTA PARA CRECER NECESITA LUZ SOLAR, AGUA Y NUTRIENTES DE LA TIERRA
- LAS PLANTAS ABSORBEN EL AGUA POR LAS HOJAS
- LA RAÍZ SUJETA LA PLANTA Y ABSORBE LOS NUTRIENTES DEL SUELO
- EL TALLO SUJETA LAS HOJAS, EL FRUTO Y LAS FLORES
- HAY TRES TIPOS DE TALLO LOS LEÑOSOS, LOS SEMILEÑOSO Y LOS HERBÁCEOS
- LAS PLANTAS NO TIENEN VIDA

C)- ENUMERE EL CICLO VITAL DE UNA PLANTA



5)-MIRE EL VIDEO DE LA CLASIFICACIÓN DE LAS PLANTAS SEGÚN SU TAMAÑO:  
[HTTPS://WWW.YOUTUBE.COM/WATCH?V=QGS3OIKDQKE](https://www.youtube.com/watch?v=QGS3OIKDQKE) (TAMBIÉN PUEDES VER GUÍA N 8)

6)-TE INVITO A QUE OBSERVES LAS PLANTAS QUE TIENES EN TU CASA O LAS DE LA VEREDA.

7)-COMPLETE ESTE CUADRO CON DIBUJOS DE LAS PLANTAS QUE OBSERVASTE (DOS DE CADA UNA) ESCRÍBELES EL NOMBRE

ÁRBOLES	HIERBAS	ARBUSTOS

8)-TACHA LA RESPUESTA INCORRECTA

- A)- ¿CON QUÉ MEDIRÍAS UNA HOJA?  CENTÍMETRO  METRO
- B)-¿Y UN ÁRBOL?  CENTÍMETRO  METRO
- C)-¿CUÁNTO PUEDE MEDIR UNA HIERBA?  20 CENTÍMETROS  2 METROS
- D)-¿CUÁNTO PUEDE MEDIR UN ÁRBOL?  20 CENTÍMETROS  2 METROS

9)-TOMA UN HOJA DE UN ÁRBOL Y MIDE SU LONGITUD (LARGO)\_\_\_\_\_

10)-EN UN VIVERO (LUGAR DONDE VENDEN PLANTAS) VENDEN ESTAS PLANTAS



- A)-¿QUÉ PLANTA ES LA CUESTA MÁS? \_\_\_\_\_
- B)-¿CUÁL ES LA QUE CUESTA MENOS? \_\_\_\_\_

11)- ORDENA LOS PRECIOS DE MENOR A MAYOR

12)-ESCRIBE COMO SE LEEN LOS NÚMEROS DE LOS PRECIOS

13)-COMPLETE LA SERIE CON LOS NÚMEROS ANTERIORES Y POSTERIORES

		500		
		350		
		113		
		550		

14)-RESUELVE

MARCO TENÍA \$ 600 LE ALCANZA PARA COMPRAR EL ÁRBOL ¿CUÁNTO LE SOBRA?

CUENTITA

RESPUESTA

SI QUIERO COMPRAR LA HIERBA Y EL ARBUSTO ¿CUÁNTA DINERO NECESITO?

CUENTITA

RESPUESTA

15) **JUEGO:** NOS TRANSFORMAMOS EN PLANTITAS.

FORME UNA RONDA CON LOS MIEMBROS DE LA FAMILIA Y CON MÚSICA DE FONDO CAMINEN Y BAILEN AL RITMO. UNO TENDRÁ LA VOZ DE MANDO Y ORDENARÁ TRANSFORMARSE EN **TRONCO** (POSICIÓN DE PARADO CON BRAZOS AL CUERPO), **ÁRBOL** (PARADOS CON BRAZOS EXTENDIDOS), **ARBUSTO** (AGACHADITOS TOMÁNDOSE LOS TOBILLOS) Y **HIERBAS** (TIRADITOS EN EL PISO BIEN BAJITO). VA SUMANDO PUNTOS EL QUE REALICE LA POSTURA MÁS RÁPIDAMENTE.

**EVIDENCIA:** MANDA UNA FOTITO HACIENDO LA POSTURA QUE MÁS TE HAYA GUSTADO.

16 **¿CÓMO SE HACEN LAS COSAS?**

**LAS TÉCNICAS:** LAS TÉCNICAS SON TAREAS QUE SE REALIZAN PASO A PASO. AL LLEVAR A CABO LAS TÉCNICAS EFECTUAMOS TRANSFORMACIONES EN LOS MATERIALES.

- A. CON AYUDA DE TU FAMILIA DIBUJE EN UN PAPEL IMÁGENES COMO ESTRELLAS, FLORES, SOLES. LO VAS A RECORTAR Y LO UTILIZARÁS COMO MOLDES PARA PINTAR SOBRE VASITOS DE TELGOPOR, PARA REUTILIZARLOS COMO MACETEROS.
- B. LUEGO DE RECORTAR LOS MOLDES LOS MARCARÁS EN LOS VASOS.
- C. PINTE CON LOS COLORES QUE MÁS LE GUSTE.

EJEMPLO:



17)-LEE LA SIGUIENTE INFORMACIÓN.

TIPO DE PLANTAS SEGÚN EL TALLO		
<p><b>ÁRBOLES</b></p> <p>TIENEN UN <b>TALLO LEÑOSO</b> (DURO, ALTO Y GRUESO)                      LAS RAMAS SALEN DE LA PARTE ALTA.</p> 	<p><b>ARBUSTOS</b></p> <p>SON MÁS BAJOS QUE LOS ÁRBOLES Y TIENEN VARIAS <b>TALLOS SEMILEÑOSOS</b>.                      LAS RAMAS CRECEN MUY CERCA DEL SUELO.</p> 	<p><b>HIERBAS</b></p> <p>TIENEN UN <b>TALLO FINO Y FLEXIBLE</b>, DE COLOR VERDE LLAMADO <b>HERBÁCEO</b>.                      SON LAS PLANTAS MÁS BAJITAS</p> 

ENVÍA UNA FOTO CON EL TRABAJO REALIZADO.

BUSQUE IMÁGENES DE DIFERENTES PLANTAS, PEGARLAS EN UNA HOJA COMÚN Y COLOCAR SI SON ÁRBOLES, ARBUSTOS O HIERBAS Y DESCRIBE LAS CARACTERÍSTICAS QUE TIENEN CADA UNA. POR EJEMPLO: NOMBRE, TAMAÑO DE HOJA, TIPO TALLO, ETC. (TENER EN CUENTA LA INFORMACIÓN)

-ENVÍA UNA FOTO CON EL TRABAJO REALIZADO.

**BIBLIOGRAFÍA:** GOOGLE IMÁGENES

Directora: Andrea Rivera - Vicedirectora : Juana Carricondo