

**GUÍA PEDAGÓGICA N° 23 DE RETROALIMENTACIÓN. (2)**

**ESCUELA:** NORMAL SUPERIOR GENERAL SAN MARTÍN CUE: 700060500

**DOCENTE/S:** ELENA RIERA-EMILSE SAAVEDRA-BELEN VALDEZ

**GRADO:** 1° **TURNO:** MAÑANA Y TARDE

**ÁREAS:** ÁREAS INTEGRADAS Y ESPECIALES.

**TÍTULO DE LA PROPUESTA:** **APRENDO CÓMO UN SUPERHÉROE!!!!!!**

**CONTENIDOS:** **MATEMÁTICA:** SISTEMA DE NUMERACIÓN: FUNCIONES Y USOS EN LA VIDA COTIDIANA (DEL 0 AL 80), RELACIONES DE MAYOR, IGUAL, MENOR, ANTERIOR, SIGUIENTE, ENTRE. **INDICADORES DE EVALUACIÓN PARA LA**

**NIVELACIÓN:** COMPARA Y ORDENA NÚMEROS NATURALES POR LO MENOS HASTA 50. INDICA EL ANTECESOR Y SUCESOR DE UN NÚMERO. DESCOMPONE EN DIECES Y UNOS.

**CIENCIAS NATURALES:** DIVERSIDAD VEGETAL: DIVERSIDAD EN LAS PARTES DE LAS PLANTAS CON FLOR: SIMILITUDES Y DIFERENCIAS ENTRE HOJAS, TALLOS, RAÍCES, FLORES, FRUTOS Y SEMILLAS. **INDICADORES DE EVALUACIÓN**

**PARA LA NIVELACIÓN:** RECONOCE CARACTERÍSTICAS DE LOS SERES VIVOS: PLANTAS. **INGLÉS:** NÚMEROS, COLORES, APROXIMACIÓN A LA SEGUNDA LENGUA.

**INDICADORES DE EVALUACIÓN PARA LA NIVELACIÓN:** IDENTIFICA LOS NÚMEROS Y COLORES EN LA SEGUNDA LENGUA. **TECNOLOGÍA:** SITUACIONES PROBLEMÁTICAS DE ANÁLISIS DE TAREAS DE BASE MANUAL, DISEÑO Y CONSTRUCCIÓN CON UNIONES MÓVILES. **INDICADORES DE EVALUACIÓN PARA LA**

**NIVELACIÓN:** CONSTRUYE UN TATETÍ, UTILIZANDO MATERIALES RECIBLABLES.

**ARTES VISUALES:** NOCIONES ESPACIALES: ARRIBA, ABAJO, ADELANTE, ATRÁS. PROPORCIÓN: MAYOR, MENOR. FORMA: FIGURATIVA NATURAL. COLOR.

**INDICADORES DE EVALUACIÓN PARA LA NIVELACIÓN:** IDENTIFICA FORMAS NATURALES. CREA FORMAS IMAGINADAS Y LAS REPRESENTA GRÁFICAMENTE. RECORTA FIGURAS. SELECCIONA Y EMPLEA COLORES ADECUADAMENTE.

**EDUCACIÓN FÍSICA:** COORDINACIÓN, JUEGOS, EQUILIBRIO ESTÁTICO, JUEGOS TRADICIONALES, HÁBITOS SALUDABLES **INDICADORES DE EVALUACIÓN PARA LA**

**NIVELACIÓN:** RECONOCE LOS JUEGOS TRADICIONALES. MANTIENE EN EQUILIBRIO SU CUERPO DURANTE 10 SEGUNDOS

**DESAFÍO:** **INVENTAR UN SUPERHÉROE PARA UNA HISTORIA, CONTANDO SUS PODERES.**

**ACTIVIDADES:**

**MATEMÁTICA**

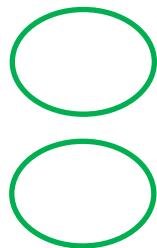
1) ¡HOLA BIENVENIDOS A UNA AVENTURA CON ESTOS SUPERHEROES!!!  
OBSERVAR LAS IMÁGENES Y ELEGIR UNO, LUEGO PINTARLO A TU GUSTO.

2) COLOCAR UN NOMBRE. LUEGO DEBERÁS COMPLETAR EL CUADRO  
CON LOS NÚMEROS QUE FALTAN.



0	1		3			6			9
	11	12		14			17		
20			23	24				28	
	31	32				36			39
					45				

COLOCAR EL QUE ESTÁ ANTES Y DESPUÉS:



ESCRIBIR LOS NOMBRES DE ÉSTOS TRES NÚMEROS:



49

48

50

AYUDAR A AQUAMAN A DESCOMPONER EN DIECES Y UNOS LOS SIGUIENTES NÚMEROS:

- 50= 10 + 10+ 10+10+ 10
- 46=-----
- 32=-----
- 15=-----
- 28=-----



**CIENCIAS NATURALES**

1) **ÉSTOS SUPERHÉROES VIVEN EN UNA CASA LLENA DE PLANTAS Y TIENEN LA RESPONSABILIDAD DE CUIDARLAS, POR ESO DEBEN ESTUDIAR PARA APRENDER SU CUIDADO ¿LOS AYUDAS?**

**EXPERIENCIA:**

**OBSERVAR** EN CASA UNA PLANTA, PUEDE ESTAR EN UNA MACETA O EN EL JARDÍN (SUELO).

MIENTRAS OBSERVAS LA PLANTA RESPONDE:

¿CÓMO SE LLAMA EL SOSTÉN DE LA PLANTA PARA QUE SE MANTENGA PARADA?

¿LA RAÍZ DE LA PLANTA LA PUEDES VER? ¿POR QUÉ?  
TOCA LAS HOJAS/PÉTALOS DE LA PLANTA ¿SON SUAVES, O RÍGIDOS?



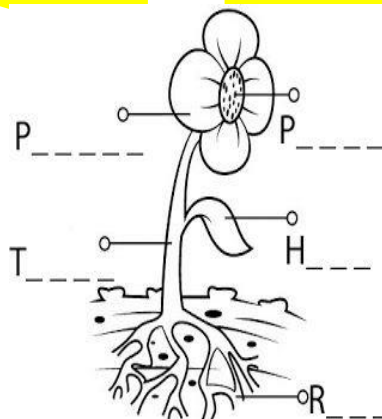
**COMPLETAR** LAS PARTES DE LA PLANTA, TENIENDO EN CUENTA LOS CARTELES.

**PÉTALO**

**HOJA**

**TALLO**

**RAÍZ**





1- RESPONDER:

- ¿QUÉ NECESITAN LAS PLANTAS PARA VIVIR?
- ¿DE QUÉ MANERA PERMANECEN EN FORMA VERTICAL?

## INGLÉS

MIRAR

EL

SIGUIENTE

VIDEO

[HTTPS://WWW.YOUTUBE.COM/WATCH?V=K\\_IERT5HSKY](https://www.youtube.com/watch?v=K_IERT5HSKY) Y TRABAJAR EN ESTAS

CONSIGNAS:

- 1 green
- 2 blue
- 3 yellow
- 4 red
- 5 brown
- 6 pink



1) **COLOREAR** LA IMAGEN SEGÚN INDICA EL NÚMERO.

**APRENDÉ** LA CANCIÓN, Y **GRABÁ** UN VIDEO CON UN SÚPER DISFRAZ CON ELEMENTOS QUE TENGAS EN CASA Y BAILA.

## TECNOLOGÍA



1) **CONSTRUIR** UN (TA-TE-TI) Y **COLOREAR** FRASES DE HÁBITOS SALUDABLES O IMÁGENES.

➤ **MATERIALES:** CARTÓN, PAPEL, PLÁSTICO, TODO LO QUE TENGAS EN DESUSO SIRVE. EL PRODUCTO, (SOBRE EL PAPEL DIBUJA LAS IMÁGENES O PEGAR FIGURAS).



**RECORDAR ENVIAR LOS TRABAJITOS AL CORREO.**

DOCENTES: BELÉN VALDÉZ- ELENA RIERA- EMILSE SAAVEDRA. PROF. EDUC. TECNOLOGÍA ALICIA GONZALEZ. PROF. ARTES VISUALES: MARIANA ROMERO. PROF. INGLÉS: ELIANA ORTÍZ.

## **ARTES VISUALES**

CON AYUDA, SOBRE UNA CARTULINA, PAPEL O CARTÓN FINO, DIBUJAR Y RECORTAR FIGURAS DE LA VIDA VEGETAL, CONOCIDAS E IMAGINADAS COMO LO HACIA JOAN MIRÓ, LES PUEDES PINTAR Y PEGAR PAPELITOS RELLENANDO LA FIGURA, COLOCAR HILO PARA COLGARLA Y FORMAR TU OBRA DE ARTE. (TOMAR UNA FOTOGRAFÍA CUANDO ESTE LISTA Y LA ENVÍAS)



**ACTIVIDAD DE CULMINACIÓN:** OBSERVAR NUEVAMENTE LOS SUPERHÉROES, E IMAGINA UNO COMO MÁS TE GUSTE.

LUEGO CONFECCIONA UN ANTIFAZ PARA TU CARA, CON EL MATERIAL QUE ENCUENTRES EN TU CASA. (TELA, LANA, TÉMPERAS, CARTULINA, PAPELES DE COLORES, ETC.)

SACARLE UNA FOTO Y MANDARSELO A TU SEÑO.

## **EDUCACIÓN FÍSICA**

LOS PROFESORES TE MANDAN UN LINK POR GOOGLE FORMS PARA COMPLETAR.

<https://docs.google.com/forms/d/e/1FAIpQLSeIMCT5iEo-IDFd8yVEWIlKb9rfXtJyBEKU8WQrxBsCU0XayA/viewform>



NO OLVIDES COMUNICARTE CON NOSOTROS- **ESTAMOS PARA AYUDARTE!!!**

**¡¡¡¡ TE EXTRAÑAMOS!!!!!!**

DIRECTORA: ADRIANA MAZZA.

VICEDIRECTORA: MYRIAM TERÁN.

DOCENTES: BELÉN VALDÉZ- ELENA RIERA- EMILSE SAAVEDRA. PROF. EDUC. TECNOLOGÍA ALICIA GONZALEZ. PROF. ARTES VISUALES: MARIANA ROMERO. PROF. INGLÉS: ELIANA ORTÍZ.