

GUÍA PEDAGÓGICA N° 24 DE RETROALIMENTACIÓN- GRUPO 2

Escuela: Cornelio Saavedra T.T

CUE: 7000499 00

Turno: Tarde

Docente/s: Vanesa Iris Pavón / María del Rosario Tejada

Grado: 3º “A” y “B”

Área/s: Matemática y Ciencias Naturales

Título de la propuesta: *“Entre la mente y el cuerpo”***Contenidos:** El reconocimiento y uso de los números naturales, de su designación oral y representación escrita. El reconocimiento y uso de las operaciones de la adición y sustracción, multiplicación en situaciones problemáticas. El sistema óseo, huesos que lo componen.**Indicadores de evaluación para la nivelación:**

- Resuelve operaciones matemáticas y cálculos mentales.
- Desarrolla el pensamiento matemático
- Identifica los huesos del esqueleto humano
- Comprende el funcionamiento de los huesos.

Desafío: *“Armar un esqueleto humano con material reciclable”*

1) Lee la siguiente información

El sistema óseo de un adulto está formado por 206 huesos y se encarga de proteger los órganos y dar movimientos al cuerpo juntamente con el sistema muscular.

También le da sostén al cuerpo.

2) Mira con atención y lee

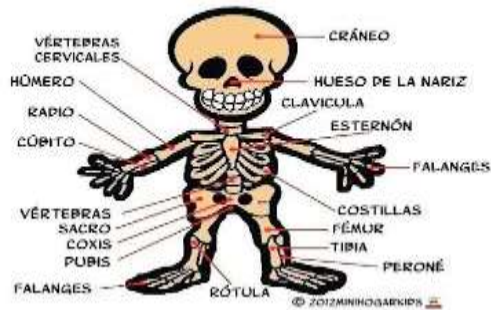
CUANDO NACISTE Y ERAS UN BEBÉ, TODO TU CUERPO ERA MUY PEQUEÑO, INCLUIDOS TUS HUESOS. EN AQUEL ENTONCES TENÍAS APROXIMADAMENTE 300 HUESOS. ALGUNOS DE ELLOS COMPUESTOS COMPLETAMENTE POR CARTÍLAGO Y OTROS PARCIALMENTE. EL CARTÍLAGO ES MUY BLANDITO Y FLEXIBLE.

LUEGO HAS IDO CRECIENDO Y EL CARTÍLAGO TAMBIÉN LO HA HECHO, Y HA IDO CONVIRTIÉNDOSE EN HUESO CON LA AYUDA DEL CALCIO.

CUANDO TENGAS APROXIMADAMENTE 25 AÑOS, EL PROCESO DE CRECIMIENTO DE TUS HUESOS HABRÁ TERMINADO, Y YA NO CRECERÁS MÁS. TODO TUS HUESOS HABRÁN ALCANZADO SU TAMAÑO MÁXIMO.

EL ESQUELETO DE UNA PERSONA ADULTA TIENE 206 HUESOS.

LOS HUESOS DEL CUERPO HUMANO



3) Después de leer responde

- ¿Por qué están compuestos los huesos?
- ¿Cómo es el cartílago?
- ¿Cuántos huesos tienen una persona adulta?

4) Observa y encuentra las siguientes palabras, columna, costilla, cráneo, fémur, tibia, peroné, cúbito, radio. Luego ubícalas en los recuadros

C	O	S	T	I	L	L	A	S	W	M	A	Y
A	J	T	A	H	C	B	O	G	W	C	N	B
D	R	Q	K	O	P	E	R	O	N	E	C	O
J	A	T	P	C	P	N	L	I	C	X	T	H
C	D	M	R	W	C	Q	J	Q	U	J	S	P
A	I	W	F	S	O	U	D	A	B	B	C	I
J	O	K	E	Y	L	T	I	B	I	A	R	Q
H	N	H	M	V	U	C	S	Q	T	P	A	L
M	X	E	U	W	M	X	B	L	O	D	N	R
Q	I	J	R	Y	N	O	D	C	E	L	E	A
F	E	H	P	N	A	H	P	D	J	H	O	B
W	R	W	N	X	Z	E	K	O	G	K	J	V
K	P	N	W	L	R	Z	X	X	U	J	I	K

5) Completa los espacios en blanco.

Ciencias Naturales
Eje 1

Mi sistema Oseo

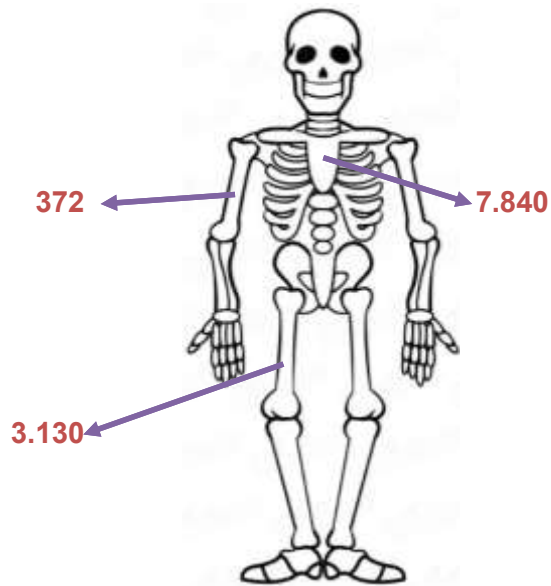
Mi esqueleto le da a mi cuerpo _____ y _____ mis órganos.

En mi cuerpo hay _____ huesos.

6) A pensar.

a) Si en los miembros superiores de un esqueleto hay 64 huesos ¿Cuántos huesos habrá en 6 esqueletos?

7) Resuelve las operaciones, reemplaza los resultados con los nombres de los huesos del esqueleto que corresponda.

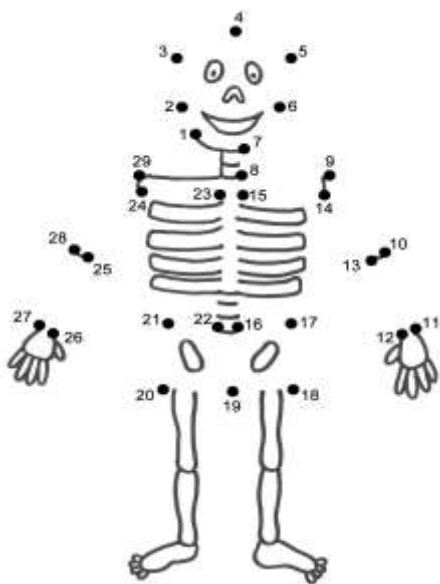


$4.525 + 3.315 =$ **ESTERNÓN**

$5.742 - 2.612 =$ **FÉMUR**

$124 \times 3 =$ **HÚMERO**

8) Uní los números para darle forma al esqueleto



9) Como sabes, los huesos del cráneo sirven para proteger el cerebro, miembro importante que hay que ejercitar para que seamos más inteligentes cada día.

a) Completa las series numéricas de 10 en 10

500 - 510 --.....-.....-.....-.....-.....-.....

910 - - - 940 - - - -

b) Compone el numeral y escribe cómo se lee

600 + 70 + 9.....

800 + 90 + 5.....

300 + 50 + 8.....

AHORA QUE SABES MUCHO RESUELVE EL DESAFÍO

10) Arma el esqueleto con el material que tengas en casa, (hisopos, fideos o sorbetes e hilo). Usa tu imaginación

11) Realiza carteles con los nombres de los principales huesos y colócalos en tu creación.

12) Realiza un video en donde se vea el armado del esqueleto y también su terminación.



¡¡GRACIAS FAMILIAS POR EL APOYO Y ACOMPAÑAMIENTO A SUS HIJOS!!!

Directora: Adriana Cabaña

Vicedirectora: Analía Carbajal