

## Guía N°9

Escuela: E.P.E.T N°3

Docente: Analía Berón

Año: 6° División: 1° Ciclo: Superior

Turno: Vespertino

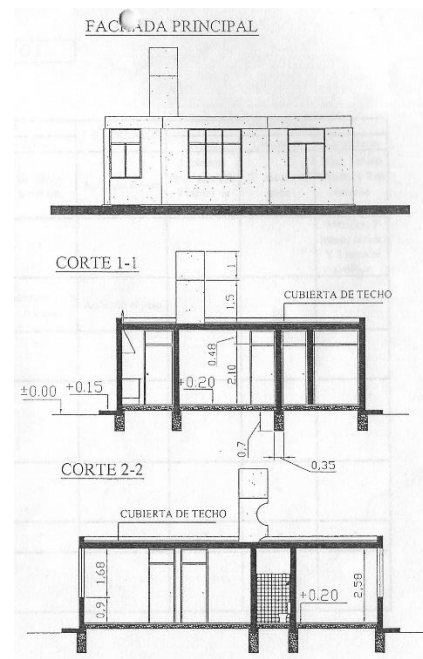
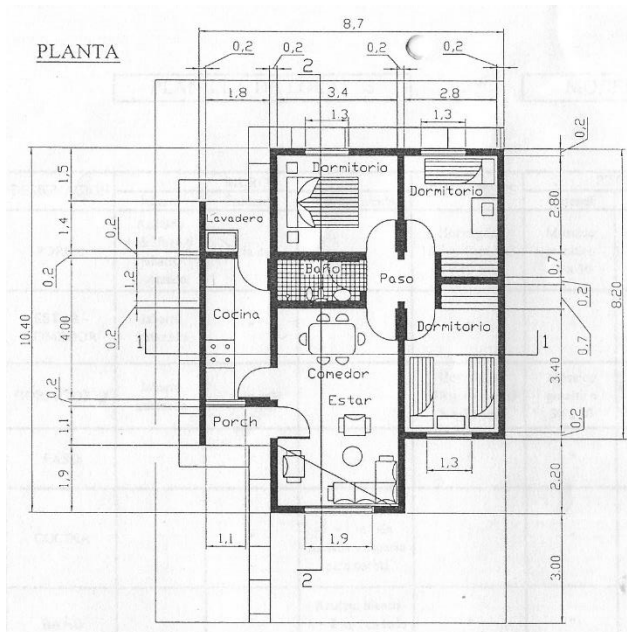
Área curricular: Procesos Productivos



Propuesta: Integración de contenidos

**ACTIVIDADES**

- I. Analice el siguiente Plano de vivienda de una planta ( fuente CIRCOT), desarrollada para vivienda única; la planilla de locales correspondiente. Tener en cuenta que su estructura será de hormigón armado , muros de ladrillón, losa pretensada.



N°	DESIGNACION	MUROS			CONTRAPISOS	PISOS		CIELORRASOS	PINTURAS		
		Jaharro	Enlucido	Revestimiento		Material	Zócalo		Muros	Cielorraso	Carpintería
1	PORCH	Azotado hidrófugo y jaharro fratazado	A la cal	-	Hormigón 180kg. Cem./m3 h = 10 cm.	Mosaico granítico 30 x 30	Granítico h = 6 cm	Aplicado al yeso	1 mano de imprimación, 2 manos de látex.	2 manos al látex	Mad: 1 mano sellador y 2 de esmalte sintético
2	ESTAR - COMEDOR	Jaharro fratazado	"	-	"	"	"	"	"	"	Metálica: 2 manos antiox. Y 2 esmalte sintético
3	DORMITORIO	Jaharro fratazado	A la cal	-	Hormigón 180kg. Cem./m3 h = 10 cm	Mosaico granítico 30 x 30	Granítico h = 6 cm	Aplicado al yeso	"	"	"
4	PASO	"	"	-	"	"	"	"	"	"	"
5	COCINA	"	"	Azulejo blanco h = 1 m sin mesada y espacio para cocina	"	"	"	"	"	"	"
6	BAÑO	"	"	Azulejo blanco h = 2 m en todo el perímetro	"	"	"	"	"	"	"
7	LAVADERO	"	"	Azulejo blanco h = 1 m sin pileta	"	"	"	"	"	"	"
8	EXTERIOR	Azotado hidrófugo y jaharro fratazado	-	Salpicado	"	Hormigón fratazado	-	"	-	-	-

- II. Analice el producto elegido en el punto anterior, desde los siguientes puntos de vista, según corresponda. Elija la o las opciones correspondientes y justifique en todos los casos las respuestas.

1) SISTEMA DE PRODUCCION:

- Sistema Abierto
- Sistema Cerrado

2) FACTORES QUE INTEGRAN EL SISTEMA DE PRODUCCION:

- Mano de Obra
- Maquinarias y Equipos
- Materiales
- Método
- Mediciones

3) TIPOS DE SISTEMA DE PRODUCCION:

3.1-Sistemas de Producción por Proyecto

- Proyecto Único

3.2-Proyectos Irregulares

- Sistemas de Producción Intermitente
- Sistemas de Producción Continuos

4) SISTEMAS DE PRODUCCIÓN :

4.1-INDUSTRIAL.

- Producción por trabajo:
- Producción por lotes:
- Producción en masa:
- Producción de flujo continuo:

4.2-ARTESANAL:

5) ANALISIS TECNOLOGICO

- Formal
- Estructural
- Funcional
- De Funcionamiento
- Tecnológico
- Económico
- Comparativo

- III.** Realice un listado de la documentación necesaria para la ejecución de un proyecto de obra civil.
- IV.** Realice un listado de los ítems que se ejecutan para esta obra civil de una vivienda de planta baja en función de su orden de ejecución.
- a. Sepárelos en obra gruesa y fina.
  - b. Incluya las instalaciones según corresponda.
  - c. Utilice planillas EXCEL.

[http://www.circot.unsj.edu.ar/circot/indices/indices\\_Mes09\\_26.pdf](http://www.circot.unsj.edu.ar/circot/indices/indices_Mes09_26.pdf)

Utilice dicho link como consulta