

Guía Pedagógica N° 18 de Retroalimentación

Escuela: José Matías Zapiola

C.U.E: 700051900

Docente: Cortez, Iris Fabiola

Docentes Especiales: Cristian Menéndez (Artes Visuales), Valeria Pozo (Tecnología), Juan Lineares (Música).

Grado: Cuarto

Turno: Mañana

Áreas: Lengua, Ciencias Naturales, Formación Ética y Ciudadana, Educación Tecnológica, Artes Visuales, Educación Física.

Título de la propuesta: Nuestras Tradiciones

Contenidos:

Área: Lengua

- ♣ Poesía estrofa. Verso. Rima (asonante consonante)
- ♣ Comprensión lectora: texto descriptivo
- ♣ El párrafo. La oración. El punto (seguido, aparte, final)
- ♣ La oración según la actitud del hablante
- ♣ Verbos en infinitivos (genero. Numero. tiempo)

Indicadores de evaluación para la nivelación:

- ♣ Lee y comprende textos y reconoce sus características.
- ♣ Identifica sustantivos, adjetivos y verbos
- ♣ Reconoce el sentido global del texto descriptivo
- ♣ Reconoce el párrafo y la oración como unidades diferenciadas dentro del texto.

Área: Ciencias Naturales

- ♣ Clasificación de los seres vivos.
- ♣ Ecosistema: componentes y clasificación.
- ♣ El reino animal: animales vertebrados e invertebrados- Útiles y perjudiciales.
- ♣ El reino vegetal: las plantas- partes y funciones.
- ♣ El proceso de fotosíntesis.
- ♣ Reciclado de los materiales.
- ♣ Las fuerzas y sus efectos.
- ♣ Alimentación saludable.

Indicadores de evaluación para la nivelación:

- ♣ Identifica los cinco reinos que componen la biosfera.
- ♣ Diferencia factores bióticos y abióticos componentes indispensables de todo ecosistema.
- ♣ Reconoce los diferentes ecosistemas (terrestres- acuáticos y de transición).
- ♣ Identifica características generales de animales vertebrados e invertebrados.
- ♣ Reconoce animales útiles y perjudiciales, siendo estos últimos causantes de enfermedades.
- ♣ Reconoce la importancia del reino vegetal para el desarrollo de la vida en el planeta.
- ♣ Identifica las partes de las plantas y sus funciones.
- ♣ Valora la importancia del reciclado de los materiales para tener un medio ambiente sano.
- ♣ Identifica los elementos de las fuerzas de diferentes situaciones dadas.

Escuela José Matías Zapiola- Cuarto Grado-Áreas Integradas

- ♣ Reconoce que una alimentación saludable ayuda a evitar contraer enfermedades.

Área Formación Ética y Ciudadana: El sentido de los valores: la empatía.

Indicadores de evaluación para la nivelación:

- ♣ Comprende la difícil situación sanitaria que estamos viviendo los seres humanos.
- ♣ Pone de manifiesto la empatía con sus semejantes ante esta pandemia.

Área: Educación Tecnológica

- ♣ Productos tecnológicos (tradicionales) ♣ Necesidades básicas.
- ♣ Materiales. Propiedades.

Indicadores de evaluación para la nivelación:

- ♣ Identifica productos tecnológicos, materiales y propiedades.
- ♣ Establece la diferencia entre necesidades básicas y secundarias del hombre.

Área Educación Física: Elaboración y puesta en práctica de respuestas motrices que involucren las habilidades motoras básicas locomotivas y no locomotivas.

Indicadores de evaluación para la nivelación: Identificar los diferentes apoyos corporales, las destrezas gimnásticas y habilidades básicas manipulativas.

Área Artes Visuales: Texturas visuales y táctiles. Figura compleja y fondo complejo.

Indicadores de evaluación para la nivelación:

- ♣ Identifique y diferencie las texturas visuales de las táctiles
- ♣ Represente gráficamente figuras complejas con fondos complejos en un mismo soporte.

Actividades:

Área: Lengua

- 1) Lee en voz baja varias veces la poesía, luego recítala a tu familia.

Tradiciones de mi pueblo

Conservar las tradiciones es el rumbo más seguro y un pueblo que nunca olvida es un pueblo con futuro. Tradición es el asado, empanadas y pasteles, el loco, la carbonada, también el dulce de leche.	Tengamos siempre presente las costumbres tan queridas son raíces de mi pueblo tradiciones argentinas. La doma y la vendimia la esquila, también la yerra son trabajos que se hacen con orgullo en estas tierras.	La zamba, la chacarera el malambo, la vidala, juntito con otras danzas no debemos olvidarlas. La leyenda que contaron los abuelos de tu abuelo siempre debes recordarla y contársela a tus nietos.
--	---	---

- a- ¿Cuántas estrofas tiene la poesía?

Escuela José Matías Zapiola- Cuarto Grado-Áreas Integradas

- b- ¿Cuántos versos?
 - c- Marcá las rimas e indicá si son consonantes o asonantes.
 - d- Buscá en el diccionario el significado las palabras que no conozcas.
 - e- Extrae los sustantivos que encuentres y clasifícalos, también agrégale adjetivos.
- 2) A partir de la lectura del siguiente texto
- a) ¿Qué título le colocarías?
 - b) Identificá sus párrafos (márcalos con color)
 - c) Responde: ¿De qué nos habla el texto? ¿Qué detalle que allí se mencionan no conocías? ¿Pudiste presenciar la fiesta? ¿Qué recuerdos tienes?
 - d) ¿Cuántas oraciones tiene este texto?
 - e) Pintá con rojo (punto seguido), verde (punto aparte), azul (punto final).
 - f) Extrae los verbos: escribe su infinitivo.

La ciudad sanjuanina de San José de Jáchal es el lugar donde se desarrolla la Fiesta Nacional de la Tradición desde el año 1962, en honor al escritor José Hernández y al poeta oriundo de la provincia Buenaventura Luna. Shows artísticos, stands de artesanías, bailes, poesías y música revisten los momentos centrales de una fiesta que congrega a la vecindad de la ciudad y visitantes procedentes de todas las provincias argentinas.

En la actualidad, la Municipalidad organiza esta festividad donde confluye la identidad autóctona, indígena, gaucha y española, aunque cuenta con el apoyo del Centro Tradicionalista. La fiesta lo constituyen las Noches de Serenatas, donde guitarreros y cantores con vestimentas típicas tiñen la ciudad de tradición. Los ballets también se preparan para el debut en el escenario, lo mismo que los artesanos y gastronómicos, quienes trabajan en el armado y puesta a punto de los stands. Los preparativos, los arreglos y el acondicionamiento de la ciudad y el gran anfiteatro por parte de los vecinos y la Municipalidad, son el pilar fundamental para la esperada celebración.

La apertura de la fiesta está a cargo del Intendente y de distintas personalidades de la ciudad en la plaza San Martín. Acto seguido, comienza lo que se denomina como La Noche del Canto Joven, en donde cantores de folclore -por lo general locales - brindan un espectáculo tradicional. Allí mismos carruajes construidos por diferentes grupos u organizaciones hacen su paso para mostrar la tradición desde distintos símbolos propios de nuestro pueblo. Otro tanto sucede con la presencia de los ballets. En el segundo día continúa el canto y el baile, pero el acto central es “El Fogón de los Arrieros”. Solventado en un poema de Buenaventura Luna, los cantores y los ballets dramatizan las divisiones que han existido en el país a lo largo del tiempo en un intento por conciliar a todas las ideas y hombres históricos de la patria.

Es una celebración a todas luces gauchesca, los puestos de comida se montan en tradicionales ranchos y no falta el despliegue de destrezas gauchas. El cierre de esta tradicional fiesta la da la elección de la paisana mayor de la fiesta quien será la representante a nivel nacional y su deber será llevar a cada rincón del país las costumbres y la esencia jachallera.

En el 2019 se calculó un total de 15.000 personas en el prestigioso anfiteatro natural Buenaventura Luna. En el año 2020 la situación sanitaria por el covid19 ha imposibilitado tomar la decisión de realizar dicha celebración.

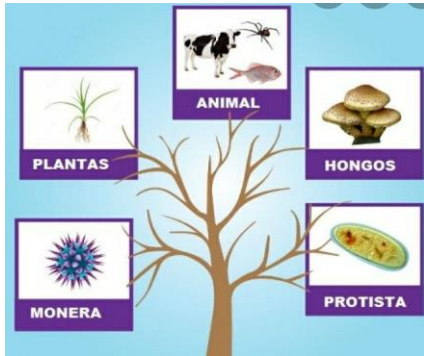
3) Clasificá las siguientes oraciones según la actitud del hablante

- | | |
|--|--------------------------------------|
| - Habrán sido las ocho cuando supe que no volvería. | -¿Recibiste mi mensaje?..... |
| -¡Ah, tú siempre improvisando!..... | -Ojalá sople el viento. |
| -No fumes en este lugar. | -Sal inmediatamente de aquí. |
| -Acaso llueva mañana. | -Que tengas un feliz cumpleaños..... |
| | -¡Qué hermosa mañana!..... |

- Quisiera tu suerte.....
 -¿Volvió a contarte la misma mentira?.....
 -Te pido por segunda vez que me pongas atención.....
 -No me abandones en estos momentos difíciles.....

Área: Ciencias Naturales

1) Relacioná correctamente cada reino con sus características.



- Formado por bacterias que pueden ser consumidoras o productoras de alimento. Las bacterias son organismos microscópicos que viven en diversos ambientes y que pueden sobrevivir a condiciones extremas.
- Conformado por seres microscópicos que viven en ambientes acuáticos como estanques o charcas.
- Pueden ser unicelulares o pluricelulares. Son consumidores especialmente de materia de descomposición.
- Seres pluricelulares, contienen clorofila en sus células por lo cual son capaces de fabricar su propio alimento. No se desplazan.
- Seres pluricelulares, tienen la capacidad de desplazarse y responder a estímulos. Son organismos consumidores.

2) ¡Super atentos!

Mirá atentamente cada paisaje y clasifícalos en: ecosistema terrestre, acuático o de transición.



- 3) Nombrá los factores bióticos y abióticos que observas en el paisaje del bosque de la actividad anterior.
 4) Clasificá estos animales en vertebrados e invertebrados.



VERTEBRADOS	INVERTEBRADOS
-------------	---------------

5) Completá los cuadros

Animales Invertebrados	Características	Alimentación	Reproducción
Mamíferos			
Anfibios			
Peces			
Reptiles			
Aves			

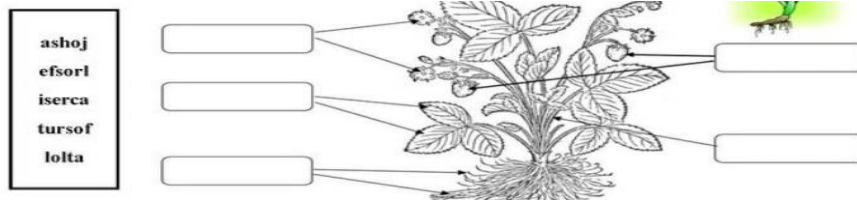
Animales Invertebrados	Características	Reproducción	Ejemplos
Anélidos			
Moluscos			
Arácnidos			
Insectos			

6) Clasificá cada animal en: “útil o perjudicial”.



7) Llegaron las plantas

a- Ordená las palabras. Después ubícalas donde corresponda.



b- Relacioná cada parte de la planta con su función.

- | | |
|----------|---|
| Hojas ★ | ★ Permiten que la planta se reproduzca |
| Raíces ★ | ★ Toman agua y nutrientes del suelo |
| Frutos ★ | ★ Elaboran el alimento |
| Tallo ★ | ★ Fijan la planta al suelo |
| Flores ★ | ★ Lleva el alimento a todas las partes de la planta |
| | ★ Incluyen las semillas |

c- Explicá el proceso de fotosíntesis en pocas palabras, puedes ayudarte con el dibujo.

8) Reciclado de los Materiales:

a- Explicá brevemente que entiendes por: Reutilizar Reducir Reciclar materiales

9) Observá las siguientes imágenes y señalá ¿Quién realiza la fuerza en cada situación?



10) Elaborá un menú con alimentos saludables ¿qué alimentos debe consumir una persona adulta? Desayuno Almuerzo Merienda Cena

Área: Formación Ética y Ciudadana

- Reflexiona:

1- ¿Qué es empatía? La empatía es ponerse en el lugar del otro.

2- Responde:

a- ¿Qué enfermedad afecta al mundo actualmente?

b- ¿Cómo te sientes ante esta situación?

c- ¿Qué harías si tu vecino tiene Covid-19? ¿Pondrías en juego la empatía?

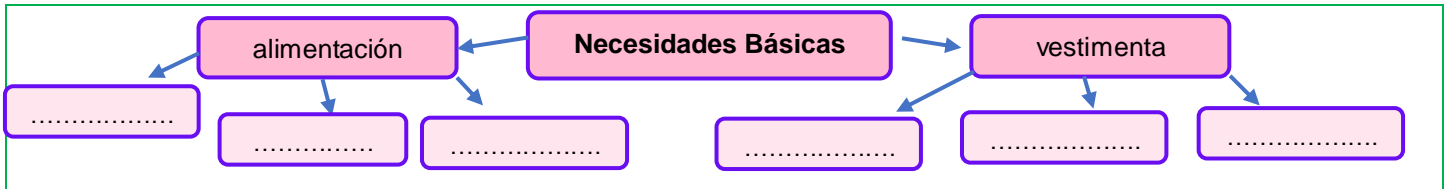
Área: Educación Tecnológica

Se aproxima un suceso muy significativo en noviembre para todos los Jachalleros. ¿A qué estoy haciendo referencia? Este año por razones particulares y de público conocimiento no podrá realizarse. Una fecha en que recordamos nuestras raíces, nuestros valores es decir nuestra cultura.

1) Observa las imágenes de los productos: escribe el nombre del **material** y clasifícalo según sus **propiedades** (recuerda que un mismo material puede tener varias propiedades).



2) Teniendo en cuenta las necesidades básicas de las personas, complete el esquema con **“productos típicos”**.

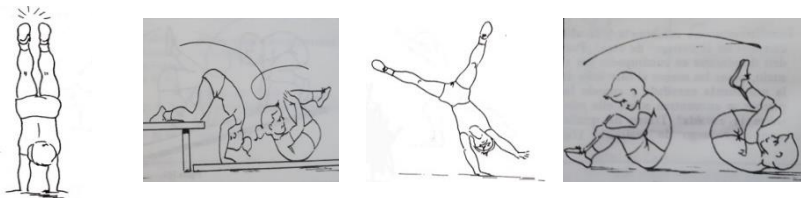


Área: Educación Física

1- Observa las figuras y escribe los apoyos que corresponde (tripedia, bipedia o cuadrupedia).



2- Escribe el ejercicio o acción (destreza) que corresponda en las siguientes imágenes.



3- Lea las consignas y rodee con color la acción que corresponda.

- ♣ Para conducir una pelota utilizas: **cabeza – rodilla – pie.**
- ♣ Al lanzar una pelota usas: **pie – cabeza – mano.**
- ♣ Cuando recibes una pelota utilizas: **manos – abdomen – pies.**

Área: Artes Visuales

preguntaremos a nuestras familias si conocen algunas tradiciones sobre gauchos, podremos realizar un dibujo en el cual veremos reflejados todo lo que se nos contó, una vez terminado el dibujo tanto la figura como el fondo, empezaremos a pintar con todos los colores que tengamos, además, deberemos recortar papeles o cartones y pegarlo en pedacitos en nuestro dibujo, obteniendo distintas texturas. Finalizado el trabajo, elegiremos un título para nuestra obra de arte y lo anotaremos en los pies de la hoja.

Directora: Gricelda Neira