

GUÍA PEDAGÓGICA DE RETROALIMENTACIÓN N°19

ESCUELA: PROVINCIA DE SANTA FÉ

CUE: 700054900

Docente: Claudia Centeno / Gabriela Pacheco

Grado: 3° A y B

CICLO: Primero

NIVEL: Primario

TURNO: Mañana

ÁREAS: Lengua/ Matemáticas/ Cs. Sociales / Ética/ Cs. Naturales

TÍTULO: LOS SERVIDORES PÚBLICOS DE MI PROVINCIA.

CONTENIDOS: **Matemática:** Figuras geométricas. **Lengua:** Escucha, comprensión y disfrute de géneros literarios. Sustantivos, adjetivos y verbos. Anécdota. **Ciencias Naturales:** Partes de las plantas. **Ciencias Sociales y Ética:** Los servidores públicos.

INDICADORES DE EVALUACIÓN PARA LA RETROALIMENTACIÓN:

- _Reconoce las diferentes funciones de los servidores públicos.
- _ Distingue las capacidades de un servidor público.
- _ Lee e interpreta anécdotas. Elabora textos escritos.
- _ Identifica características de figuras y cuerpos.
- _ Describe las partes de la planta.

DESAFÍO: Diseñar un desfile de personajes de una anécdota.

Ciencias Sociales: 16/ 11 Los Servidores Públicos

Los servidores públicos prestan servicio al Estado como hospital, escuela o fuerzas de seguridad. Son los encargadas de hacer llegar el servicio público a toda la comunidad. Se entiende por función pública toda actividad temporal o permanente con un sueldo. Un servidor público es una persona que brinda un servicio de utilidad social. Esto quiere decir que aquello que realiza beneficia a otras personas. El funcionario público es el que desempeña cargos políticos.

Grupo 1: Observa por YouTube videos de los servidores públicos. Destaca las responsabilidades que tiene cada servidor. (Alumnos que hicieron todas las guías)

Grupo 2: observa videos de los servidores públicos en You Tube. Dibuja los servidores públicos que viste en el video. (Alumnos que hicieron algunas guías)

Ética

Un servidor público debe tener la capacidad de escuchar, asesorar y orientar al ciudadano en sus consultas. Debe ser amable y cortés. De mucha tolerancia, paciencia y dinamismo.

Ejemplos de servicios: servicio de alimentación, de transporte poblacional, de limpieza, de comunicaciones, de editoriales, de reparación y educativos.

Grupo1: Anota tres ejemplos de funcionarios públicos que desempeñen un cargo político y escribe qué función cumple en su cargo. (Alumnos que hicieron todas las guías)

Grupo 2: Escribe qué función pública cumplen los médicos y enfermeras. (Alumnos que hicieron algunas guías).

Lengua: 16/11

Lee la siguiente anécdota. Grupo 1 y 2 (Envíame un video de tu lectura)

Ayer llevé a Nico al médico porque tenía dolor de panza. Cuando el doctor lo revisó, le dijo que tenía que mirar dentro de su panza y le hizo una ecografía. Después nos dijo que estaba todo bien, que solo era una inflamación y que tenía que hacer dieta. Cuando salimos, Nico me dijo: “¿Tengo lo que dicen en la tele? “. Le pregunté de qué hablaba: “Eso que dijo el doctor, una inflación”, me respondió.

Grupo 1: Responde:

¿Quién es el protagonista de la anécdota? ¿Qué le sucedió? ¿Qué le aconsejó el doctor?
¿Qué entendió Nico?

Grupo2: Pinta en la anécdota los puntos y las mayúsculas.

17/11 Relee la anécdota (grupo 1 y 2)

Grupo 1: Colorea los sustantivos. Anota un sinónimo de doctor.

Grupo 2: Extrae del texto los sustantivos comunes y sepáralos en sílabas.

18/11 **Grupo 1 y 2:** Lee la anécdota. Ordena alfabéticamente los sustantivos

Agrega un adjetivo calificativo a:

Médico _____ Nico _____

19/11 **Grupo 1:** Dibuja los protagonistas de la anécdota. Anota las acciones que pueden realizar.

Grupo 2: ¿Qué malestar tiene Nico? ¿Qué hizo su mamá? ¿Qué le dijo el doctor?

21/11 **Grupo 1 y 2:** Escribe una anécdota de cuando eras chico. Destaca a los protagonistas y el lugar donde ocurrió.

Matemáticas:

¡Figuras por todas partes!

1. Mira el cartel que había en la peatonal de San Juan y pinta según el código de color.

2. Completa el cuadro según los elementos de cada figura.

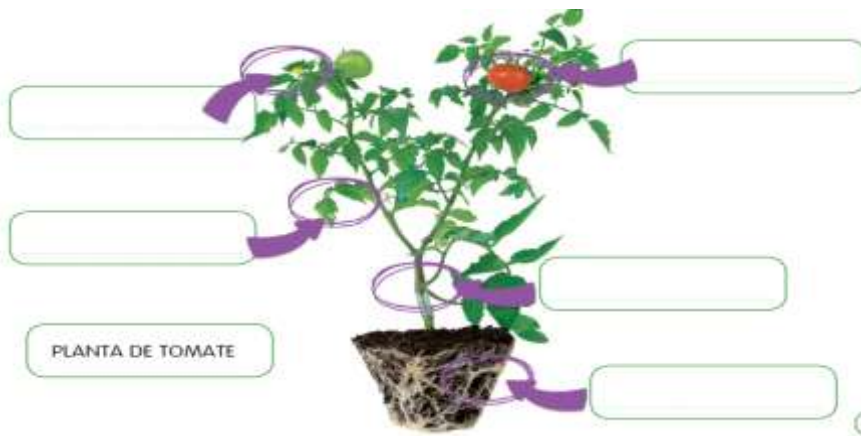
Figuras	¿Tiene lados curvos?	¿Tiene lados rectos?	Número de lados	Número de vértices
 cuadrado				
 rectángulo				
 triángulo				

Ciencias Naturales

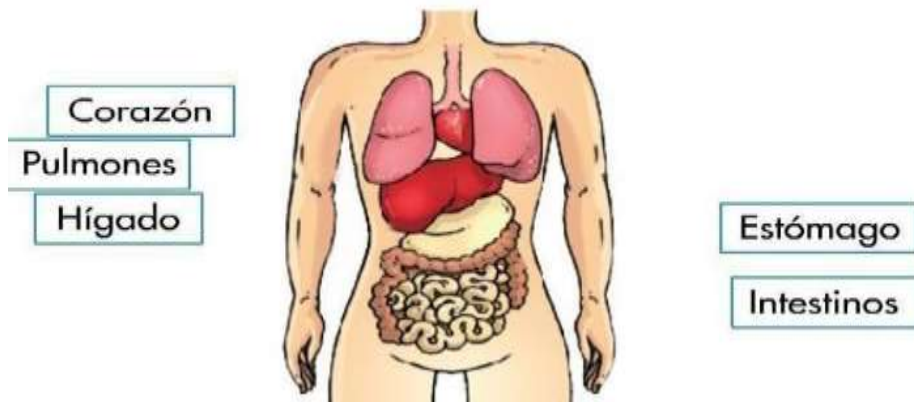
Recuerda:



1. Escribe los nombres de las partes de la planta: **Raíz, Hoja, Tallo y Flor.**



2. Trabaja con el apoyo de tu familia, con la ficha uniando cada órgano con su nombre.



Directora: Graciela Fernández

Vice Directora: Mirta Zogbe.