

**Docentes:** Cortez Lorena – Díaz Valeria – Martínez Betina.

**Áreas:** Matemática – Lengua – Cs. Naturales – Cs. Sociales – Formación Ética



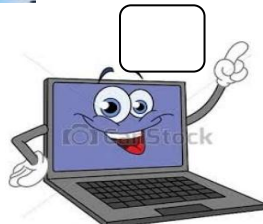
**Título de la Propuesta:** Diseñando consejos para el cuidado del Medio Ambiente.

**Contenidos:** **Matemática:** Número y Operaciones. # Número Natural hasta 20.. # Funciones y usos en la vida cotidiana (contar, ordenar, identificar, anticipar resultados, ) # Sumas y restas. Distintos significados. Cálculos mentales simples. # Respecto de las formas: Figuras Geométricas: Reconocer. **Lengua:** Eje Lectura: # Lectura de palabras y oraciones con ilustraciones como soporte. Eje Escritura: # La escritura de palabras de oraciones (consejos, mensajes **Ciencias Sociales:** Eje: Sociedad y Espacios geográficos # Paisaje Rural y Urbano: Características del Campo y Ciudad. **Ciencias Naturales:** # Diversidad en la partes de la Planta. **Formación Ética y Ciudadana:** # En relación con la reflexión de las identidades: # Los valores y su puesta en práctica en diferentes situaciones: Buenas Acciones

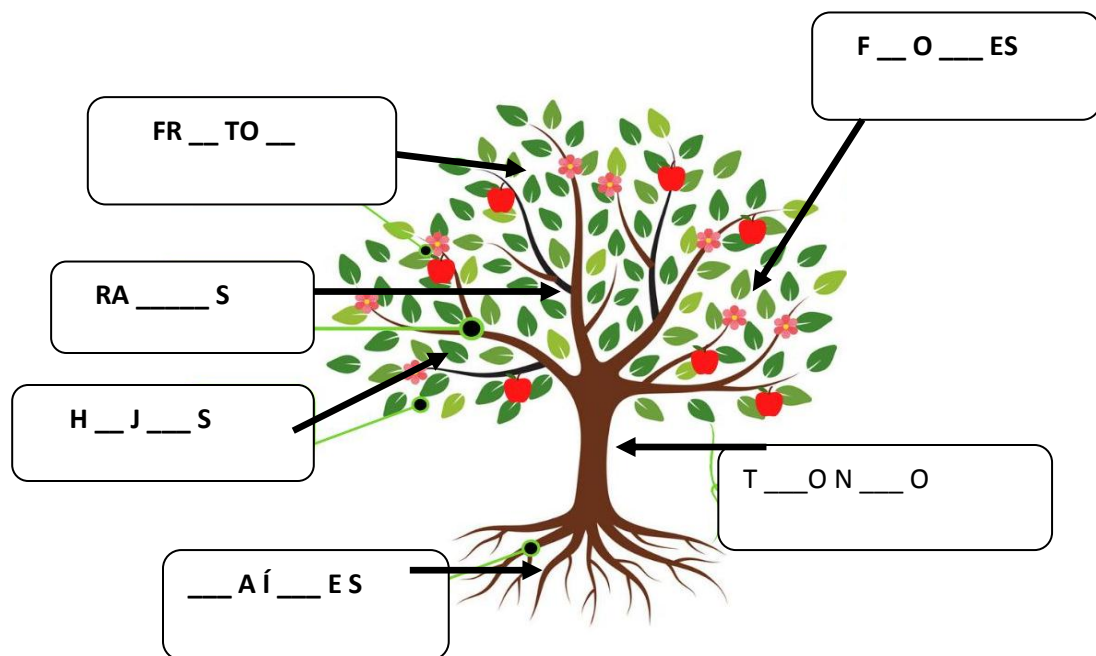
**Indicadores:**

- \*- Escribe palabras con ayuda del abecedario móvil. \*- Organiza listas de palabras
- .\*- Escribe una oración con un sentido determinado. \*- Lee pequeños textos escritos por él.
- \*- Resuelve situaciones problemáticas usando suma y resta. \*- Reparte cantidades en Partes iguales. \*- Razona con un adulto sobre las buenas acciones. \*- Reconoce cuerpos geométricos y figuras. \*- Razona con un adulto los valores.
- \*- Identifica partes de las plantas \*- Nombra las características del campo y ciudad en relación a la Sociedad y espacios geográficos.

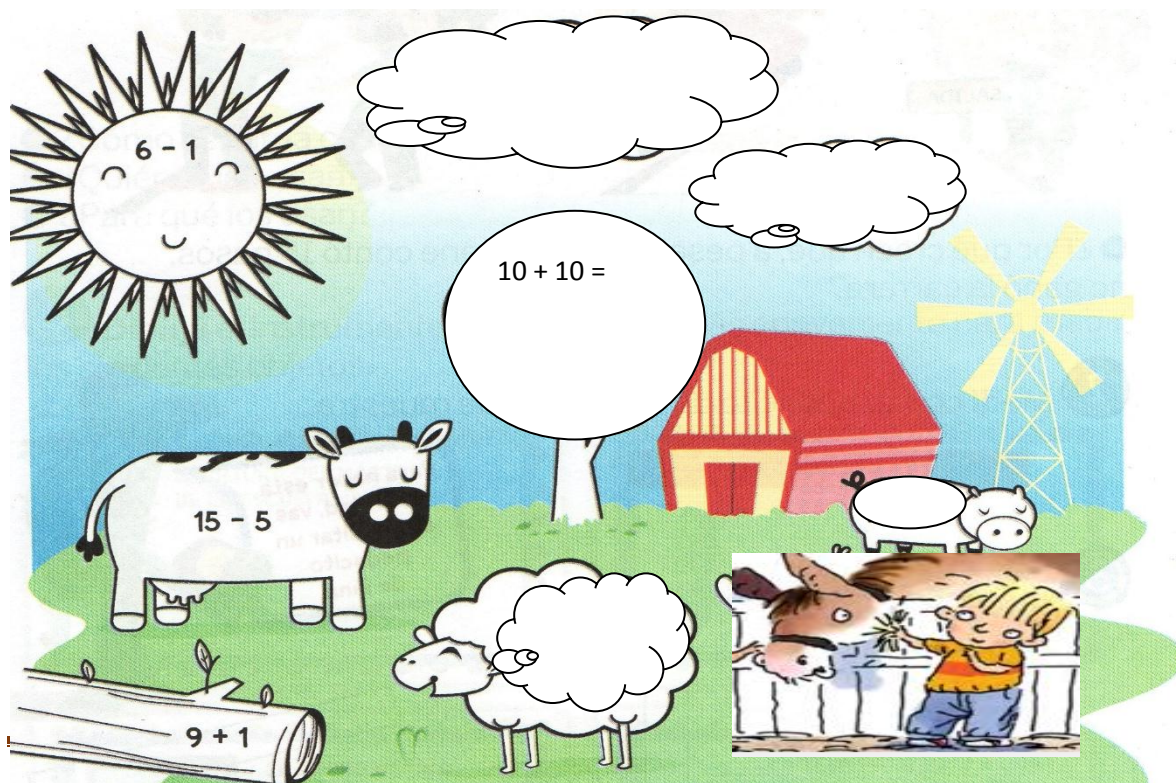
**ACTIVIDADES:** 1-OBSERVAR Y ESCUCHAR CON ATENCIÓN EL VIDEO ENVIADO POR LA SEÑO. MARCAR CON UNA X CUALES DE ESTAS IMÁGENES APARECEN EN EL VIDEO.



2-OBSERVAR LA IMAGEN Y COMPLETAR CON LAS LETRAS QUE ESTAN FALTANDO EN CADA UNA DE LAS PARTES DE LA PLANTA.



3- ¡CAMPO DESTENIDO!! RESOLVER SUMANDO Y RESTANDO, LUEGO PINTAR LOS DIBUJOS.



4 - **OBSERVAR** LAS SIGUIENTES IMÁGENES DEL CUENTO Y COMPLETAR LAS PALABRAS CON LA VOCAL QUE CORRESPONDA.



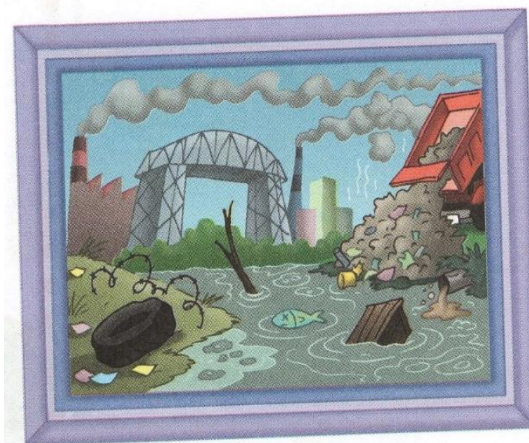
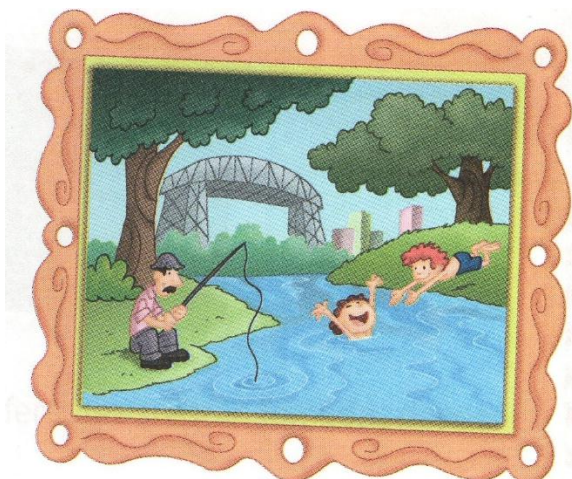
C			D		D
---	--	--	---	--	---



C		M	P	
---	--	---	---	--

5- ¡**TOMANDO CONCIENCIA SOBRE COMO CUIDAR EL MEDIO AMBIENTE!!**

**OBSERVAR** LOS CUADROS Y **UNIR** CON FLECHAS A LOS CARTELITOS, INDICANDO A QUÉ PAISAJE CORRESPONDE CADA UNO.

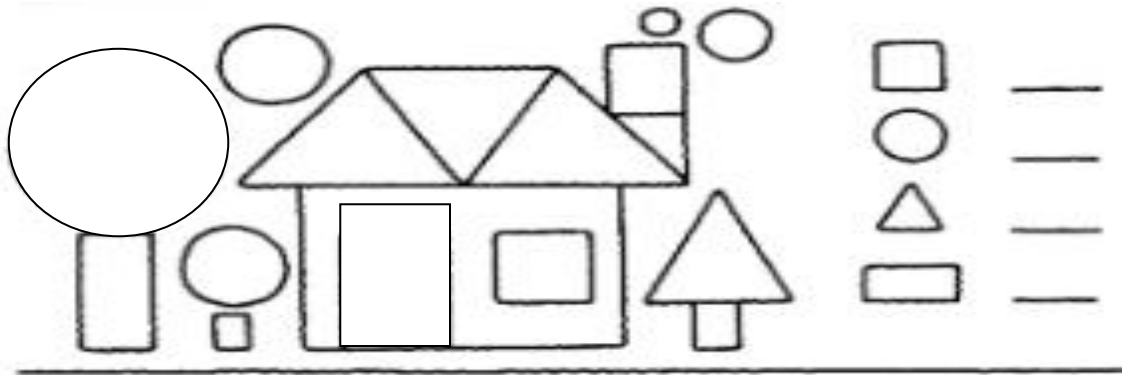


**AMBIENTE CONTAMINADO**

**AMBIENTE LIMPIO**

6 - ESCRIBIR EN NÚMERO CUÁNTAS FIGURAS HAY DE CADA FORMA GEOMÉTRICA Y LUEGO COLOREAR DE LA SIGUIENTE MANERA.

CÍRCULO DE AZUL – TRIÁNGULOS DE ROJO – CUADRADO DE VERDE – RECTÁNGULO DE NARANJA.



7\_ PENSAR, DIBUJAR Y ESCRIBIR ALGUNA ACCIÓN QUE AYUDARÍA A CUIDAR MEJOR NUESTRO MEDIO AMBIENTE.

*¡ENTRE TODOS LO DEBEMOS CUIDAR!!*

A large, empty rounded rectangular box for drawing and writing.

**Directora:** Sra. Margarita Fernández.

**Vicedirectora:** Mónica Macía.

