

C.E.N.S. Héroes de Malvinas Anexo Los Berros - 3° año División Única - Dibujo Técnico

Escuela: C.E.N.S. Héroes de Malvinas Anexo Los Berros

Docente: Elizabeth Lucero

3° Año División única Minería

Turno: Noche

Área Curricular: Dibujo Técnico

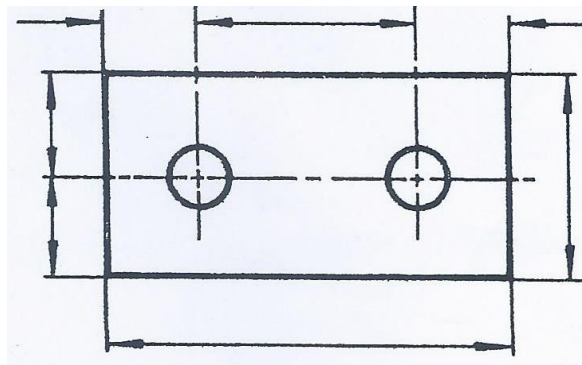
Título de la propuesta: "Indicamos medidas"

Guía N°5: Acotación

Primera actividad: Lea atentamente

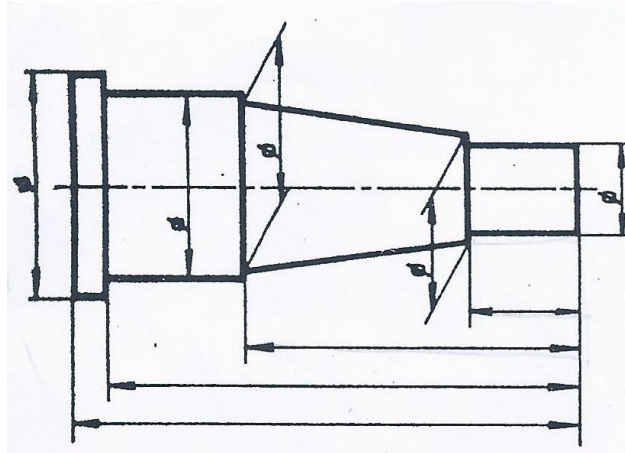
Definiciones

- **Cota:** Expresión numérica del valor de una medida, indicada en el dibujo.
- **Línea de cota:** Línea con la cual se indica en el dibujo la medida a la que corresponde una cota, trazada con la línea tipo "B".
- **Línea auxiliar de cota:** Línea que se usa en el dibujo para indicar, en algunos casos, el alcance de la línea de cota, trazada con la línea tipo "B".
- **Acotación en cadena:** Acotación en la cual las cotas parciales se indican consecutivamente.



C.E.N.S. Héroes de Malvinas Anexo Los Berros - 3° año División Única - Dibujo Técnico

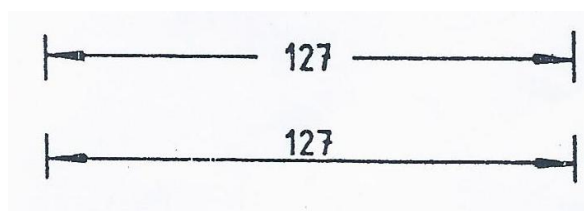
- **Acotación en paralelo:** Acotación en la cual las cotas parten todas de un mismo origen.



- **Acotación combinada:** Acotación combinada de acotaciones en cadena y en paralelo.

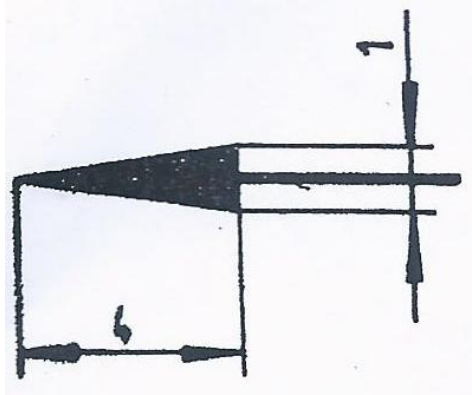
Condiciones generales

- **Unidad de medida lineal:** La unidad de medida lineal para dibujo será el milímetro y su abreviatura no se indicará. En los casos especiales en que la unidad sea otra, se indicará con la abreviatura correspondiente a la unidad adoptada.
- **Representación de los elementos para acotar**
 - Línea de cota: La línea de cota será paralela a la medida acotada. La separación entre líneas de cota, o de estas con las del dibujo, será siempre mayor que la altura de los números. La línea puede ser interrumpida o continua, dándose preferencia a esta última.

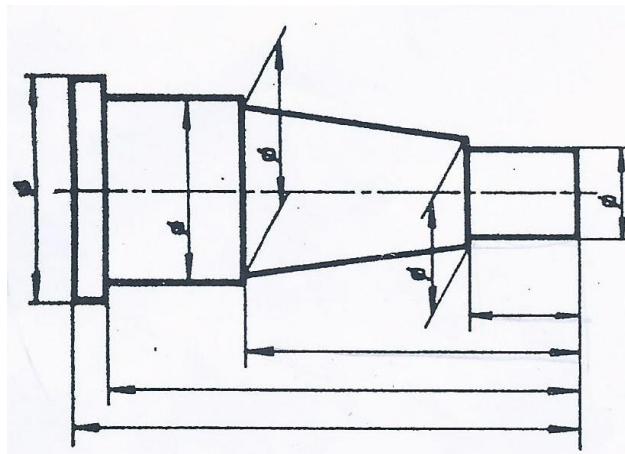


C.E.N.S. Héroes de Malvinas Anexo Los Berros - 3° año División Única - Dibujo Técnico

- Flecha de cota: Los extremos de la línea de cota se terminarán con flechas; éstas están formadas por un triángulo isósceles ennegrecido, cuya relación entre la base y la altura será aproximadamente 1:4.

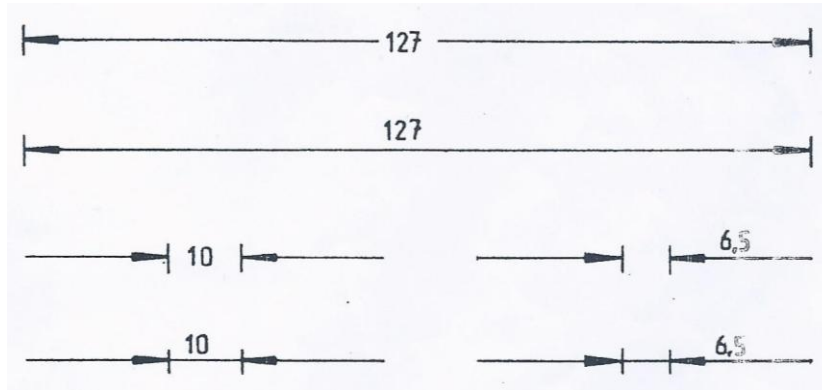


- Línea auxiliar de cota: Cuando una línea de cota no puede dibujarse dentro de la misma pieza o cuerpo, o cuando razones de claridad lo aconsejen, se trazarán dos líneas auxiliares paralelas entre sí. Estas líneas sobrepasarán a las de cota en aproximadamente 2 mm y serán perpendiculares a éstas, salvo que puedan confundirse con las del dibujo, en cuyo caso se trazarán inclinadas a 60°. Cuando los ejes sirvan como línea auxiliar de cota, se prolongarán como tales.



C.E.N.S. Héroes de Malvinas Anexo Los Berros - 3° año División Única - Dibujo Técnico

- **Cota:** La cota se colocará sobre la línea de cota, cuando esta sea continua, o entre ambos trazos cuando sea interrumpida y, en general, en el centro de la misma. Cuando el espacio entre flechas sea reducido, las mismas se trazarán exteriormente, según el espacio disponible.



Segunda actividad: Responde las siguientes preguntas

1. ¿Qué es una cota?

.....
.....

2. ¿Qué es una línea auxiliar de cota?

.....
.....

3. ¿Cuántos tipos de acotación hay? Nómbralas.

.....
.....

4. ¿Cuál es la unidad de medida que se usa en dibujo?

.....
.....

5. ¿Dónde se coloca la cota cuando la línea de cota es continua?

.....
.....

Directivo de la institución: Juan Manuel Núñez