
GUÍA PEDAGÓGICA N° 24 DE RETROALIMENTACIÓN (1)**Escuela:** Antonio Torres Turno Tarde**CUE:** 700041800**Docentes:** Roxana Gatica, Lucia Sánchez, Jéscica Castro, Jorge Patiño, Nora Leota.**Grado:** 3° A – B – C **Turno:** Tarde**Áreas:** Ciencias Naturales. Matemática. Educación Física y Educación Musical.**Título de la Propuesta:** "Mi viaje por el mundo... y más allá"**Contenidos:****Ciencias Naturales:** La Tierra y el Universo. Estados de la materia. Partes de las plantas. Mezclas. Métodos de separación de mezclas.**Matemática:** Numeración hasta 9.999. Situaciones problemáticas. Algoritmo de suma, resta, multiplicación y división. Uso del dinero. Cuerpos geométricos.**Educación Física:** Elaboración y puesta en práctica de respuestas motoras que involucren habilidades motrices básicas manipulativas: lanzamiento, pase, recepción, conducción, dribbling y malabares de distintos objetos, con coordinación óculo manual y óculo podal.**Educación Musical:** Sonido naturales y artificiales. Sonidos agradables y desagradables. Contaminación sonora.**Indicadores de evaluación para la nivelación:****Ciencias Naturales:** Reconoce las características de algunos de los componentes del Sistema Solar. Diferencia e identifica características de los seres vivos, el ambiente, los materiales y sus cambios.**Matemática:** Aplica los conocimientos adquiridos en la resolución de las situaciones problemáticas. Reconoce cuerpos geométricos y el algoritmo de algunas operaciones.**Educación Física:** Práctica puntería con un brazo o dos, en diferentes distancias. Representa en números del uno al cien cuantos puntos sumaste.**Educación Musical:** Identifica en la imagen los sonidos naturales y los sonidos artificiales. Identifica y diferencia los sonidos agradables y ruido como señal sonora indeseable**Desafío:** Diseñar tarjetas planetarias.

Actividades:

1- Lee con atención el texto y marca la opción correcta en el cuadro.

El Sistema Solar está formado por ocho planetas, Mercurio, Venus, Tierra, Marte, Júpiter Saturno, Urano, Neptuno, que giran en las orbitas alrededor del Sol. El único apto para la vida humana es la Tierra.

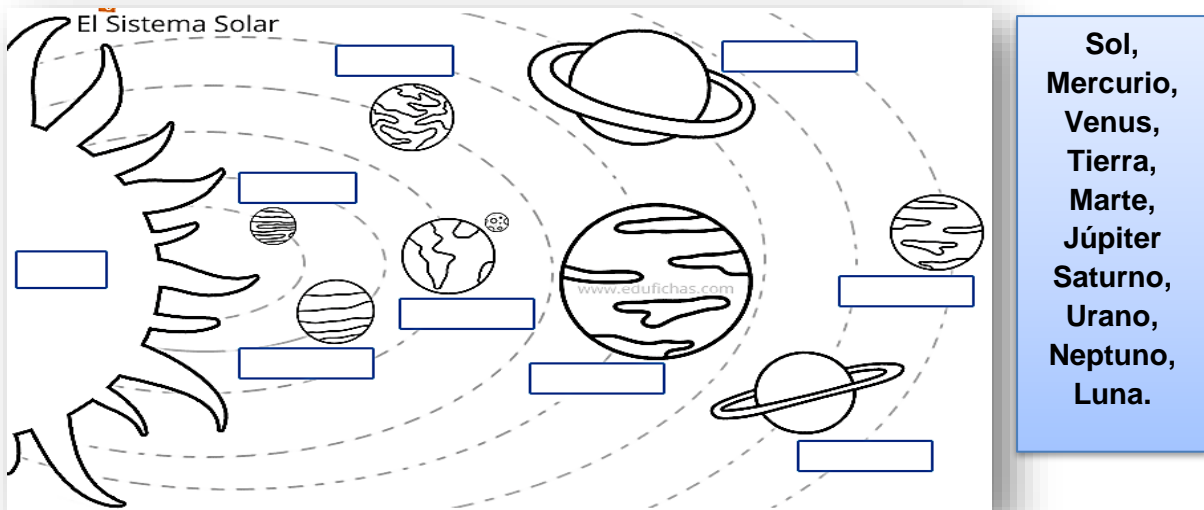
Los astros son todos los objetos que hay en el universo (planetas, estrellas, satélites, cometas, meteoritos, etc.).El camino que recorre cada planeta en torno al Sol se llama órbita. Los planetas son astros que no tienen luz propia sino que se iluminan con la del Sol.

Los astros que poseen luz propia son llamados estrellas. Las lunas o satélites naturales son astros que giran alrededor de los planetas.

La luna es el satélite natural de la Tierra. Al igual que todos los satélites, no posee luz propia. Su luminosidad se debe al reflejo de la luz del Sol sobre ella.

<u>EL SISTEMA SOLAR ESTA FORMADO POR:</u>	<u>LOS PLANETAS PUEDEN VERSE PORQUE:</u>	<u>EL PLANETA MÁS CERCANO AL SOL ES:</u>	<u>LA TIERRA SE TRASLADA ALREDEDOR DEL:</u>
A- siete planetas.	A- emiten luz propia	A- Marte	A- Luna
B- ocho planetas	B- los ilumina el sol	B- Mercurio	B- Sol
C- nueve planetas	C- los ilumina la luna.	C- Júpiter	C- Planetas

2- Observa la imagen y coloca los nombres de los planetas. Identifica la Luna en el gráfico.



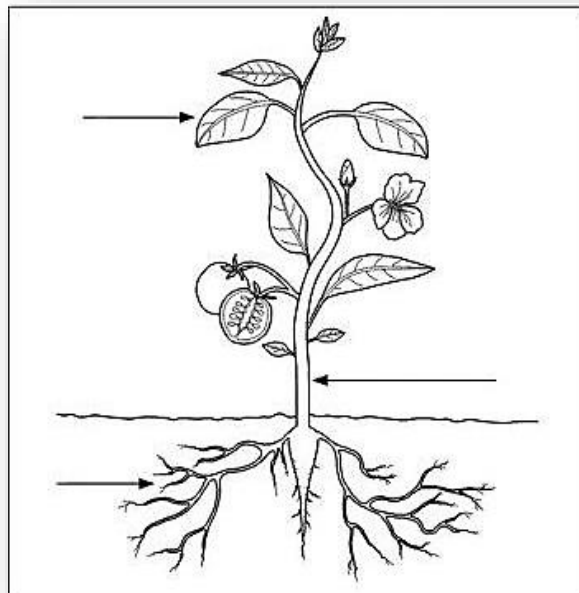
3- Busca en la sopa de letras los estados de la materia en nuestro planeta.



L	I	Q	U	I	D	O
E	A	Q	P	U	G	I
G	A	S	E	O	S	O
F	H	K	W	B	L	Ñ
S	O	L	I	D	O	M



4- Las plantas de nuestro planeta, necesitan del sol para producir su alimento. **¿Te animas a señalar las partes de las plantas?**

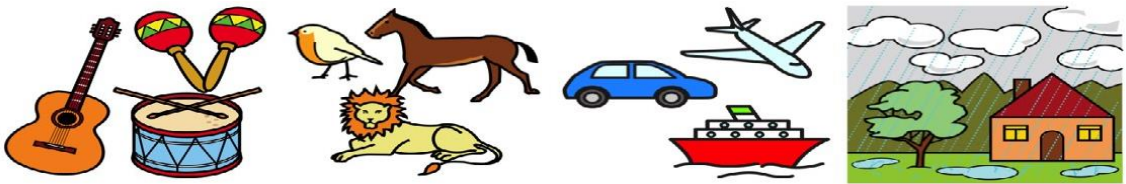


5- Piensa y completa:

- Si tomo un poco de tierra de nuestro planeta y la coloco en un vaso con agua que mezcla obtengo: _____ con que método de separación las puedo separar: _____.

6- Los sonidos me enseñan.

A- Observa las siguientes imágenes y piensa en los sonidos que producen.



B- En tu cuaderno confecciona dos listas con los nombres que observas en las imágenes: **una con los sonidos naturales y otra de artificiales.**

C- Tacha lo que produce contaminación acústica y rodea con un color los sonidos agradables



-Sácale una foto a tu trabajo y envíamelo-

7- Lee:




- **Carlitos** es un niño muy curioso y le encanta todo lo referido al Sistema Solar, por ello, le pidió a su mamá que visiten el Observatorio Astronómico Félix Aguilar en el departamento Chimbas en la provincia de San Juan.

a- Observa en el cartel el precio de las entradas. Luego lee y resuelve los problemas.

- Entrada general **\$200**
- Niños hasta 12 años **\$150**
- Jubilados gratis.



✓ Si de la familia de Carlitos fueron, Carlitos con 8 años, sus hermanos de 13 y 16 años, la mamá y su abuela jubilada. **¿Cuánto pagaron para entrar al observatorio?**

✓ Si pagaron con  dibuja los billetes que le dieron de vuelto.

✓ En el kiosco del Observatorio compraron una merienda para comer durante el paseo que costaba \$256 cada una, si compraron para toda la familia de Carlitos **¿Cuánto pagaron en total?**



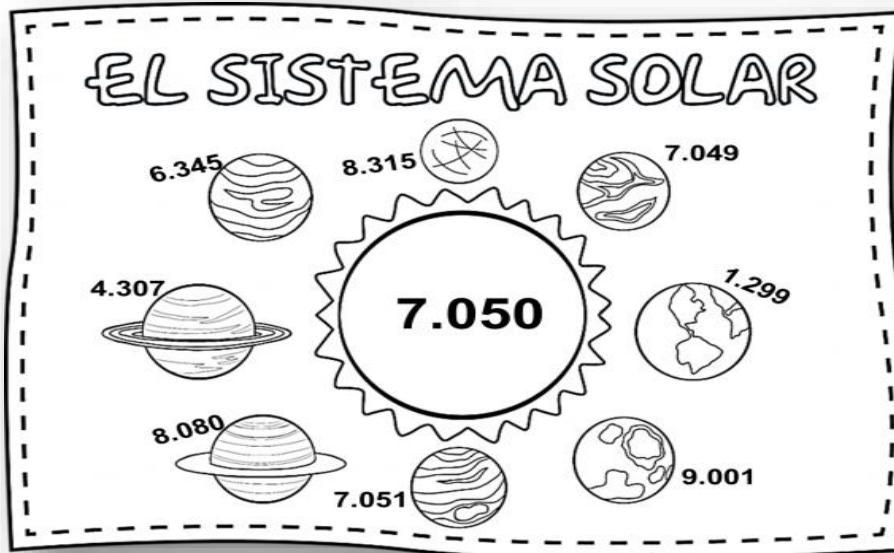
✓ La dueña de la tienda de recuerdos acomodó 48 gorras en 4 estantes **¿Cuántas gorras puso en cada estante?**



b- En el observatorio hay muchas actividades para que los chicos se entretengan hasta llegar al telescopio gigante en la parte de arriba del lugar.

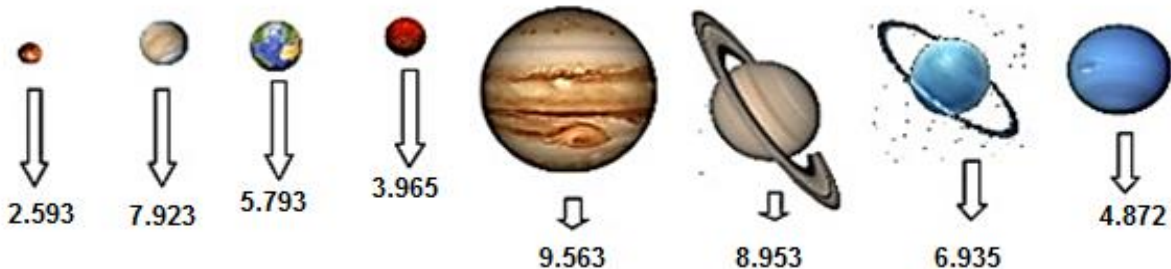
¿Le ayudas a Carlitos a resolver algunas de las actividades?

- ✓ Observa la lámina del Sistema Solar y pinta los planetas según las referencias. Escribe la oración aritmética del número que está en el Sol.



- **Amarillo** el sol.
- **Verde** el número anterior.
- **Naranja** el número posterior.
- **Rojo** los dos números mayores.
- **Celeste** los números menores.

- ✓ Observa las edades de los planetas, ordena los primeros cuatro planetas en forma **ascendente** y los otros cuatro planetas en forma **descendente**.



- **ASCENDENTE:** _____
- **DESCENDENTES:** _____
- Coloca el **anterior** y el **posterior** del número más grande:

- ✓ Observa las fases de la Luna, coloca sus nombres y responde:



¿En qué fases lunares el satélite se parece a un cuerpo geométrico? Escribe el nombre del cuerpo geométrico.

9- Esquivando planetas

1° Buscar y colocar en el piso ocho conitos (puede ser vasitos de plásticos al revés) a 1 metro de distancia entre si y colócalos en orden como los nombres de los 8 planetas desde Mercurio hasta Neptuno.



2° Busca dos pelotas (de cualquier tamaño).

3° Vas a jugar que eres el Sol, tienes tres posibilidades vos elegís:



a) Realiza zigzag con el sol (una pelota) en la mano.

b) Lo mismo pero llevando al sol con los pies entre los planetas.

c) Realiza zigzag llevando el sol con los pies y la Luna (la otra pelota) en las manos.

PUNTAJE: A) 6 puntos B) 8 puntos y C) 10 puntos. ¡A DIVERTIRSE!

4° Envía imágenes de las actividades realizadas.

Ahora a...Diseñar *tarjetas planetaria*.

¡Para tener en cuenta!

- Diseña tarjetas con forma de planeta en papel o cartulina (puedes decorarla a tu gusto).
- Escribe pistas sencillas con características del planeta seleccionado.
- Puedes colocar puntaje en cada tarjeta.
- Puedes colocar reglas al juego (cantidad de integrantes, puntaje, etc.)

Es el planeta más cercano al Sol.

- A- Saturno
- B- Mercurio
- C- Urano
- D- Júpiter



Este planeta es mas grande que la Tierra y tiene anillos.

- A- Marte
- B- Venus
- C- Saturno
- D- Mercurio



¡IMPORTANTE! Recuerda que una vez terminada las actividades propuestas en esta guía debes enviar registro a la señorita vía WhatsApp en las fechas

Directivo a cargo de la institución: Ivana Recabarren.