

Grupo: 1 **Guía Pedagógica n° 23 de Retroalimentación.**

Escuela: República Argentina

CUE: 7000 217

Docente: Juan Gerardo Figueroa

Grado: 5°

Turno: único.

Área: Matemática, Ciencia Naturales, y Educación Física.

Título de propuesta: “Conociendo lo aprendido en casa”.

Contenidos: Área: Matemática

* Operaciones con números naturales .Cálculo mental .Situaciones problemáticas, Medidas. (Longitud, capacidad y peso), Perímetro de figuras. Ángulos. Rectas (paralelas y perpendiculares). Cuerpos: elementos.

Área: Ciencias Naturales

*El cuerpo humano “Sistema Digestivo” funciones de nutrición: .Alimentación, Salud.

Área: Educación Física

*La experimentación, reconocimiento y elaboración de acciones motrices con su cuerpo, las posibilidades de movimiento propio. (Ed. Física)

Indicadores:

*Resuelve operaciones con números naturales.

*Razona situaciones problemáticas con SIMELA.*Realiza cálculos mentales.

*Reconoce el perímetro en una figura.

*Clasifica ángulos de acuerdo a sus medidas.

*Identifica cuerpos, (elementos), y rectas: “paralelas y perpendiculares”.

*Reconoce la importancia del sistema digestivo y sus funciones.

*Identifica alimentos saludables y no saludables

*Estimula la alimentación saludable.

*Promueve la alimentación saludable en su comunidad.

* Vivencie movimientos: giros, saltos, rotaciones, con su cuerpo en forma global y segmentaria con fines saludables. Ed. Física.

Desafío: Confeccionar afiches de concientización y difusión de alimentación saludable en la localidad.

Actividades

1). **Ordena los números de mayor a menor.**

370.216 - 236.761 - 369.712 - 370.621 - 1.000.000 - 999.999.

.....

2). **Resuelve las siguientes situaciones problemáticas.**

a). En un depósito hay 357 litros de agua, en otro depósito 490 litros y un tercero contiene 1765 litros. Si se reparte, toda el agua, en envases de 6 litros, ¿Cuántos litros de agua tendrá cada uno

b).En una verdulería han recibido 5 bolsas con 25 kilogramo de papas cada uno.

Si venden 67 Kg, ¿Cuántos Kilogramos les quedan?

3).**Observa el plano y responde.**



* ¿Qué calles son paralelas?

.....

* ¿Qué calles son perpendiculares?

.....

* Fíjate en el parque infantil. ¿Cuántos ángulos rectos hay? ¿Cuántos ángulos obtusos hay? ¿Y agudos?

.....

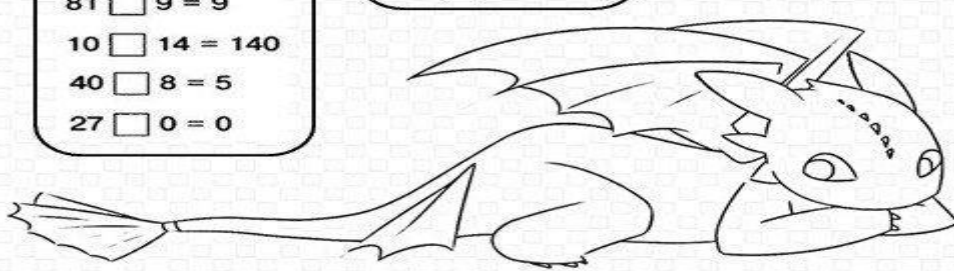
- Marca con azul los ángulos rectos, con rojo los obtusos y con verde los agudos.

3). Trabaja mentalmente los siguientes cálculos.

NOMBRE: _____

Completa con los signos **+ - x ÷** según corresponda en cada caso.

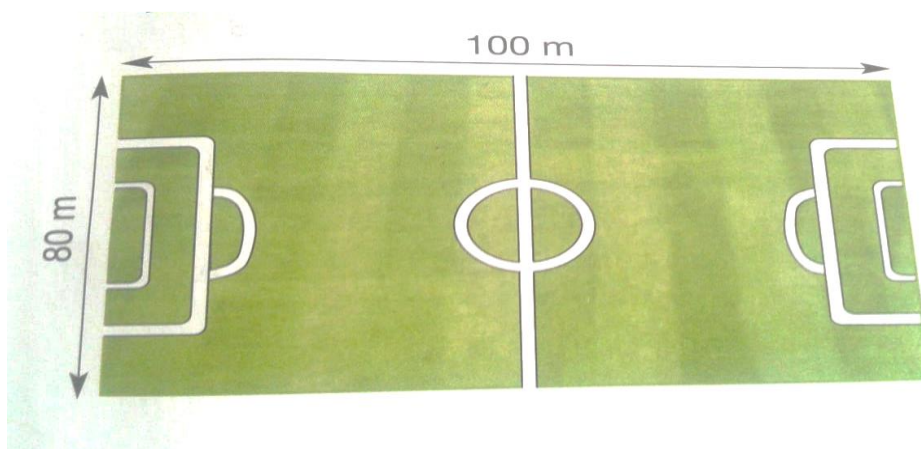
$40 \square 4 = 36$ $37 \square 8 = 45$ $48 \square 8 = 6$ $22 \square 8 = 14$ $36 \square 4 = 9$ $37 \square 20 = 57$ $1 \square 54 = 54$ $81 \square 9 = 9$ $10 \square 14 = 140$ $40 \square 8 = 5$ $27 \square 0 = 0$	$150 \square 10 = 15$ $35 \square 25 = 60$ $80 \square 7 = 73$ $9 \square 3 = 27$ $81 \square 9 = 9$ $47 \square 8 = 39$ $60 \square 40 = 100$ $60 \square 2 = 120$	$7 \square 10 = 70$ $45 \square 8 = 53$ $8 \square 7 = 56$ $36 \square 4 = 9$ $30 \square 14 = 16$ $26 \square 7 = 33$ $54 \square 6 = 9$
---	--	---



$72 \square 9 = 8$ $16 \square 9 = 7$ $8 \square 9 = 72$ $32 \square 7 = 25$ $28 \square 9 = 37$	$27 \square 8 = 19$ $70 \square 30 = 100$ $70 \square 2 = 140$ $64 \square 8 = 8$ $37 \square 8 = 29$	$30 \square 3 = 27$ $27 \square 8 = 35$ $36 \square 6 = 6$ $22 \square 4 = 18$ $81 \square 9 = 9$
--	---	---

Copyright WEBDELMAESTRO.COM
© webdelmaestro.com

4). Calcula el perímetro de la cancha de fútbol.





5). Responde marcando la opción correcta con una cruz:

- a. Si pateo un córner o tiro de esquina, en esa posición. ¿Qué tipo de ángulo forma la línea de fondo con la línea lateral?

- Obtuso
- Recto
- Agudo

- b. Teniendo en cuenta que las líneas laterales miden 90mts y las líneas de fondo miden 45mts. ¿Cuánto mide el perímetro de una cancha de fútbol?

- 270mts
- 120mts
- 90mts

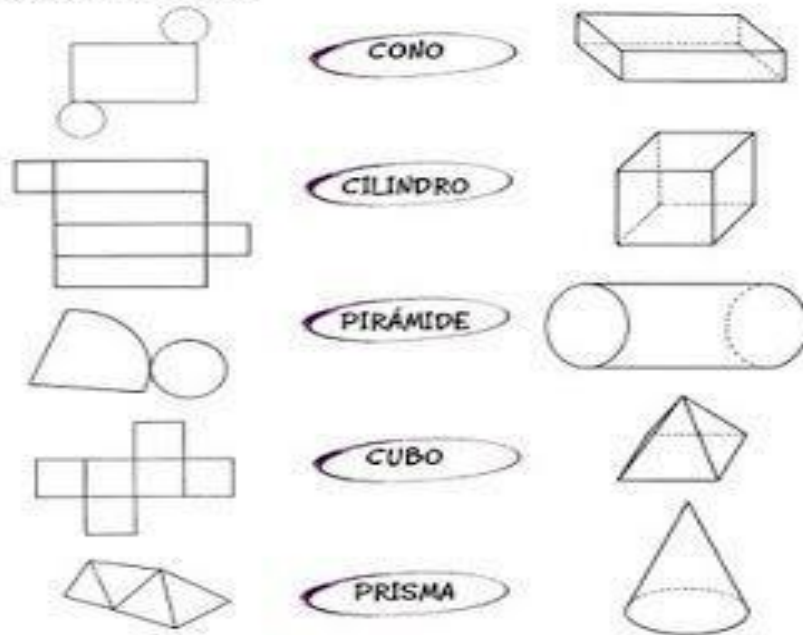
- c. ¿Qué forma geométrica tiene el área central?

- Rectangular
- Circular
- Cuadrada

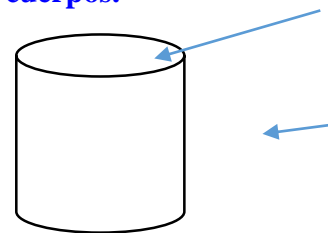
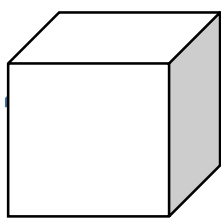
6) Observa la copia y completa.

SE DESARMARON LOS CUERPOS

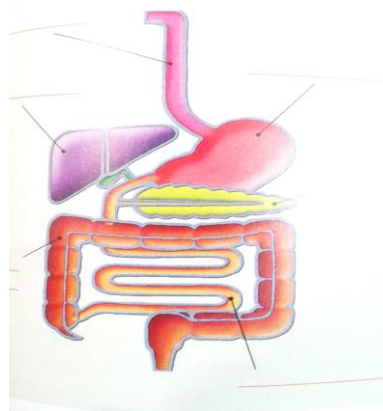
Pensá cómo quedaría cada cuerpo si lo desarmamos.
Uní como corresponde.



7). Escribe el nombre y los elementos de las siguientes cuerpos.



8). Completa escribiendo el nombre de cada órgano según corresponda.



9). Explica con tus palabras el recorrido de los alimentos en el proceso digestivo.

Intestino grueso, boca, estómago, intestino delgado, trituran, esófago, ano o recto.

El alimento ingresa por la..... los dientes los..... pasa
 par el.....llegan a..... luego pasan
 a..... y..... y salen por elo.....

10). Observa las siguientes imágenes y encierra con un círculo los alimentos que debemos consumir a diario.



11) -Circuito físico:

- **Ingerir alimentos y agua 15 minutos antes del esfuerzo.**
- **Entrada en calor: repiqueteo – rebotes – giros**
- **Ejercicio:**
Resistencia: trotar 5 minutos en un espacio abierto.
Fuerza: realizar 10 abdominales, 20 espinales y 5 extensiones de brazos.
Velocidad: partida baja, velocidad de reacción
- **Vuelta a la calma: elongación.**

Importante: una rutina diaria de ejercicio físico y una buena alimentación ayudan a mantener un peso corporal ideal y un excelente estado de salud.

12) Confecciona un afiches de concientización y difusión de alimentación saludable en la localidad.

* Busca recortes de revistas y diarios sobre alimentación saludable para pegar en el afiche.

*Utiliza marcador de color negro y letra imprenta para su confección.

* Manda fotos del trabajo realizado a tu profesor.

Directora: Lucia Riveros.