

Guía de Pedagógica N° 19Escuela: Julio, Verne CUE:700043100Docente: Plaza, LauraGrado: Sexto Ciclo Segundo Nivel PrimarioTurno: MañanaÁreas: Lengua, Ciencias Naturales y Formación Ética y Ciudadana.Título de la Propuesta: Desafío: Realizar una infografía sobre Los Ecosistemas y sus componentes para mostrarla a tus compañeros por WhatsApp.Contenidos:

- ❖ Ciencias Naturales: Los Seres Vivos: Características, funciones vitales. Nutrición: Relaciones Tróficas. Alimentación de las Plantas y de los Animales. Descomponedores.
- ❖ Lengua: La producción autónoma de exposiciones individuales, referidas a contenidos estudiados. La escritura de textos en función de los parámetros de la situación comunicativa y del texto elegido, redactar realizando por lo menos un borrador del texto previamente planificado, revisar el texto y reformular el escrito. Infografía .Texto Expositivo-Explicativo. Estructura .Características. La lectura oral y la reflexión a través de la identificación, de unidades y relaciones gramaticales y textuales distintivas de los textos leídos y producidos.
- ❖ Formación E. Y C.: La reflexión y el diálogo argumentativo como herramientas conceptuales básicas.

Indicadores de evaluación para la nivelación:

CRITERIOS	Si	A veces	no
Busqué, localicé, seleccioné y resumí la información que necesitaba.			
Analicé y establecí relaciones entre diferentes nociones para armar el texto Expositivo necesario para la infografía, aplicando el proceso de escritura.			
Usé teorías y conceptos para explicar un aspecto de la realidad con claridad.			

Busqué y solicité ayuda en los procesos de aprendizaje			
--	--	--	--

Actividades

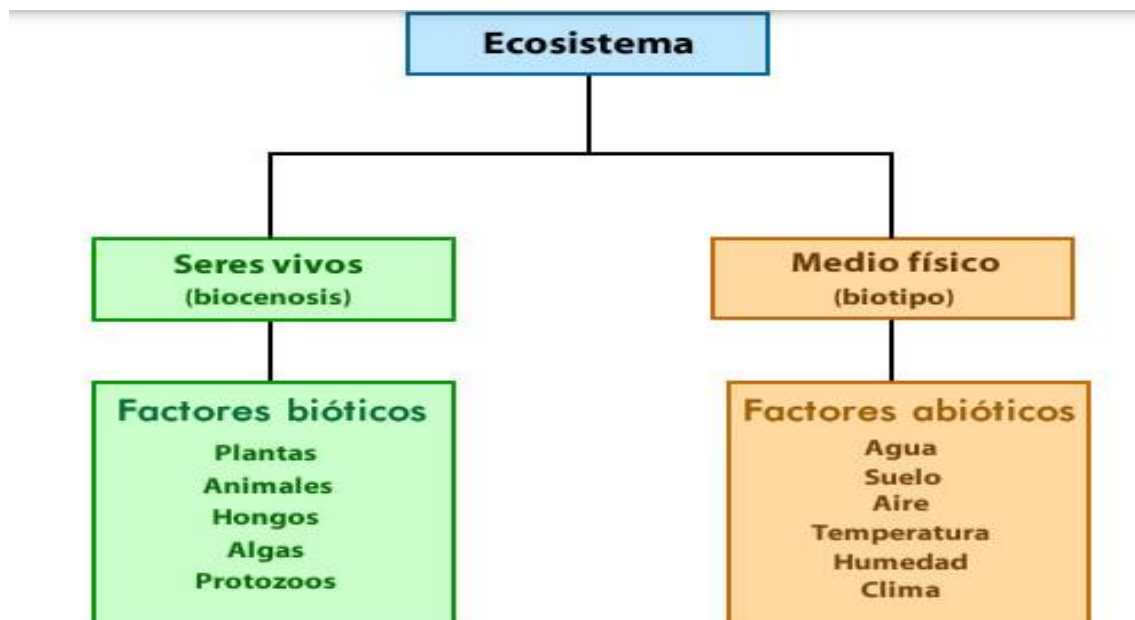
Iniciamos esta última etapa del año y te propongo un interesante desafío para resolver:

Realizar una infografía sobre Los Ecosistemas y sus componentes para mostrarla a tus compañeros por WhatsApp.

*Responde oralmente: ¿Sabes qué es un infografía? ¿Conoces sus elementos? ¿Cómo es el proceso de armado? A lo largo de cada una de las actividades iremos resolviendo este increíble desafío y al finalizar te evaluarás completando la lista de cotejo.

Lengua, Ciencias Naturales y Formación É. y Ciudadana:

- ❖ Comenzamos repasando tareas de guías anteriores que te permitirán obtener datos para tu trabajo Observa el siguiente esquema.



- ❖ Busca la definición de Ecosistema.
- ❖ Relee las guías anteriores de Ciencias Naturales (7, 8,9 y 14) busca, analiza, relaciona y responde:
 - a-¿Cuáles son los niveles de organización de los seres vivos?
 - b-¿Los factores abióticos constituyen el espacio o medio físico habitado por los seres vivos? Ejemplifica.
- ❖ Realiza la lectura oral y comprensiva del siguiente texto. Envíame un audio para escucharte

Los componentes de un ecosistema

Los ecosistemas pueden ser tan grandes como una selva o tan pequeños como una charca, pero, independientemente del tamaño o del lugar en que se encuentre, en cualquier ecosistema se diferencian dos tipos de **componentes**: el componente inerte y el componente vivo.

- El **componente inerte** es el **medio físico** en el que viven los seres vivos. Abarca tanto el propio medio: el agua, el suelo o el aire, como las características de este, por ejemplo, la temperatura, la salinidad, la cantidad de luz, etcétera.

El medio físico determina el tipo de seres vivos que pueden vivir en un ecosistema, por eso nunca habrá un oso en un desierto, un árbol en el fondo del mar o un camello en el polo norte. El desierto, el mar y el polo norte son medios muy distintos que albergan seres vivos diferentes adaptados a sus características.

- El **componente vivo** está formado por todos los seres vivos que habitan un ecosistema. Para su estudio, los seres vivos se agrupan en **especies**, **poblaciones** y **comunidades**.

- Una **especie** es un conjunto de organismos con características semejantes, que pueden reproducirse entre ellos y tener una descendencia capaz de reproducirse también. El flamenco, el pino o el lince son ejemplos de especies.

- Una **población** es un conjunto de individuos de la misma especie de un ecosistema. Las ranas de una charca representan un ejemplo de población.

- Una **comunidad** es el conjunto de las poblaciones de un ecosistema.

Un **ecosistema** está formado por el **medio físico**, las comunidades de los **seres vivos** que lo habitan y las **relaciones** que se dan entre todos ellos.

1 Observa la ilustración de la página y escribe un ejemplo de una especie, de una población y de una comunidad.

2 ¿El pino y el abeto son de la misma especie? ¿Por qué?

3 ¿Podrías observar un pingüino en este ecosistema? ¿Por qué?



❖ Relee el texto:

* Marca párrafos y enuméralos.

- ❖ Marca la opción correcta. En nuestro planeta hay gran diversidad de ecosistemas que en su conjunto constituyen lo que se denomina:

1. Comunidad 2. Biosfera 3. Globo terráqueo 4. Ninguna de las anteriores

- ❖ Escoge la forma correcta de representar la organización externa de los seres vivos de menor a mayor nivel:

- a. Individuo → Población → Comunidad → Ecosistema
b. Individuo → Comunidad → Población → Ecosistema
c. Individuo → Población → Ecosistema → Comunidad
d. Individuo → Comunidad → Ecosistema → Población

- ❖ Rodea la opción correcta.

Los cedros y eucaliptos son capaces de elaborar su propio alimento, según lo anterior se puede afirmar que en una red trófica estos organismos cumplen la función de:

a. Consumidores b. Productores c. Descomponedores d. Ninguna de las anteriores

Los consumidores primarios se alimentan solo de tejidos vegetales por lo cual también son llamados:

a. Omnívoros b. Carnívoros c. Herbívoros d. Ninguna de las anteriores.

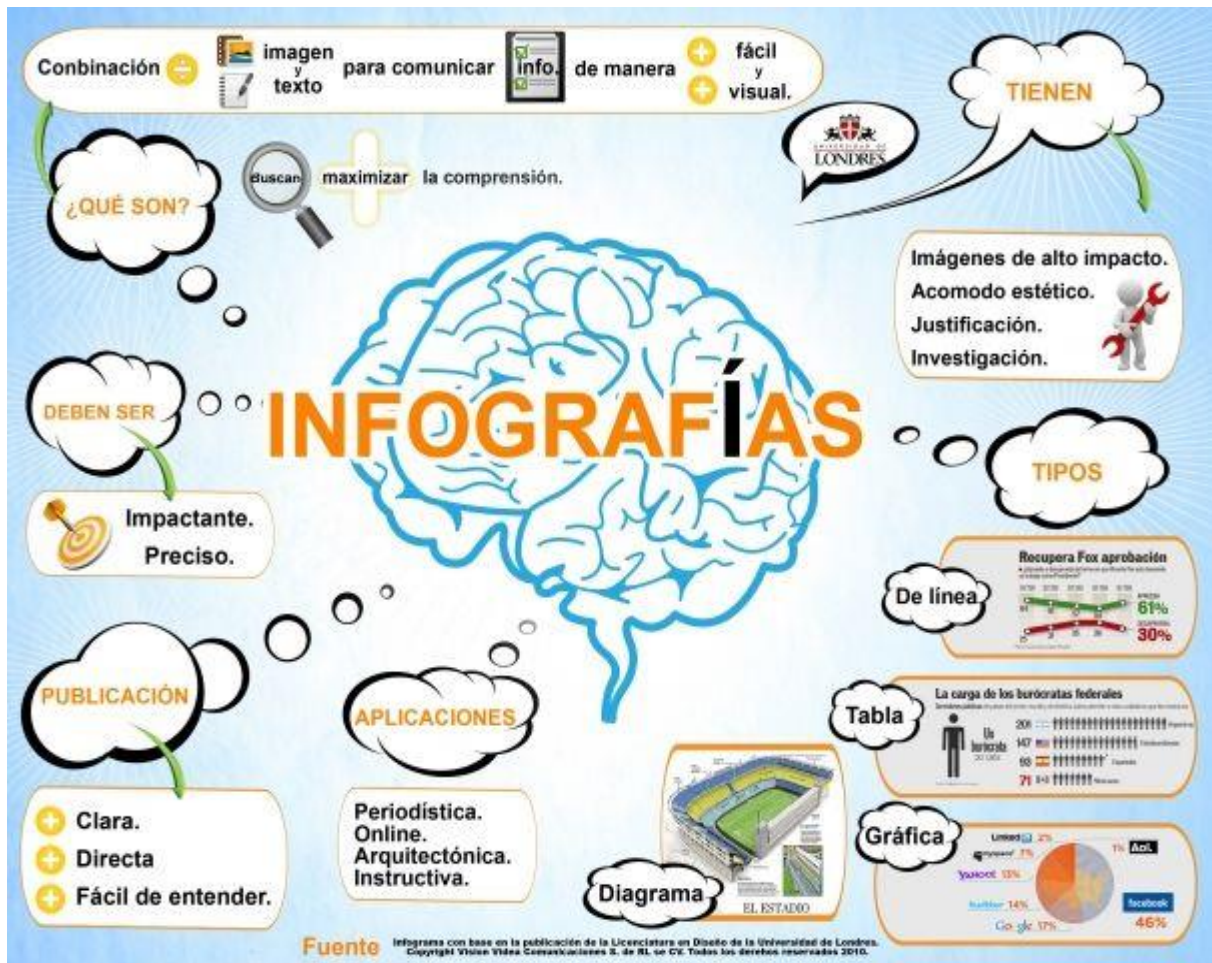
- ❖ Investiga para resolver el desafío: ¿Qué es una Infografía?

¿Cómo se elabora una Infografía?

- ❖ Para elaborar una Infografía necesitamos:

- a-Buscar, seleccionar y organizar la información para presentar un informe. Analizar datos y obtener conclusiones.
b-Analizar datos y obtener conclusiones a partir de ellos.
c-Organiza la información siguiendo un propósito
d-Realizar un informe o resumen utilizando de manera adecuada el vocabulario correspondiente.
e-Organiza los espacios, destaca la información más importante, el color y tipología de letra.

f-Selecciona la imagen que acompañara la información, esta debe aportar y reflejar más datos.



¡Nos vamos preparando para la resolver el desafío!

❖ Busca y selecciona en diferentes fuentes más información para tu Infografía :

*Relaciones entre los seres vivos en un ecosistema según su forma de conseguir alimento y reconocer e interpretar las cadenas alimentarias.

*Principales componentes de un ecosistema.

*Causas de la extinción de especies.

❖ Marquen las ideas principales y la información que les parezca necesaria de los textos trabajados (Recuerda: también relea textos de las guías anteriores para recolectar información necesaria)

*Destaca las principales características de cada uno: Similitudes y diferencias con el

resto de la información.

- ❖ Escribe un texto Expositivo sobre las principales características de un Ecosistema que te servirá para cumplir el desafío propuesto.

*Realiza varios borradores para armar un texto Expositivo que cumpla con las características del mismo y sea adecuado para la Exposición Oral.

Recuerda:

1. Elementos del texto expositivo.

2. Estructura y partes de estos textos.

3. Aspectos lingüísticos.

*Fotografías que refuercen la comprensión del tema.

*Describe de forma oral la información expresada, como ensayo.

*Revisa los borradores entre todos y corregir.

*Reescríbelo si es necesario.

*Ensayá la lectura de la información(graba audios con tu lectura y me los envías).

*Realiza tu Infografía para luego mostrársela a tus compañeros, No te olvides de enviarme todas las evidencias por WhatsApp así compartimos lo que aprendiste.

- ❖ Responde:

¿Qué te resultó difícil? ¿Qué otros inconvenientes tuvieron? ¿Cómo lo superaron?

Actividades de Cierre

Responde:

¿Qué he aprendido sobre Ecosistemas y sus componentes? ¿Cómo lo he aprendido? ¿Para qué me ha servido? ¿En qué otras ocasiones puedo usarlos? ¿Lo realizaste solito o alguien te ayudó? Si alguien te ayudó ¿En qué momento fue?

- Completa la lista de cotejo y envíamela.

Directora: Agulles, Silvia.