

GUÍA PEDAGÓGICA N°20 DE RETROALIMENTACIÓN (grupo 1) ESC. SEDE

Escuela: ALTE. GUILLERMO BROWN **CUE:**700002000

Docentes: SILVIA GARCÍA

Ciclo 1º y 2º

Turno: VESPERTINO

Áreas: Matemática – Lengua – Cs. Naturales – Ciencias Sociales – Formación Ética y Ciudadana

Título de la Propuesta: Trabajamos todos juntos en casa.

Contenidos: **Matemática:** Numeración. Situaciones problemáticas que involucren la suma y resta. Reconocimiento de cuerpos y figuras geométricas.

Lengua: Lectura e interpretación de texto. Clases de palabras: sustantivos y adjetivos. Escritura de oraciones respetando las convenciones de escritura.

Ciencias Naturales: El cuerpo humano: estructura. Hábitos saludables.

Ciencias Sociales: Los tipos de asentamientos. capitales.

Formación Ética y Ciudadana: La democracia. Formas de participación democrática.

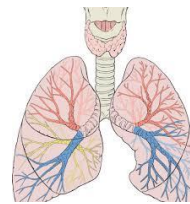
Indicadores de evaluación para la nivelación:

- Identifica las figuras geométricas.
- Resuelve situaciones problemáticas sencillas.
- Reconoce las distintas partes del cuerpo.
- Identifica la democracia como forma de gobierno.
- Reconoce su país y las distintas capitales.

ACTIVIDADES:

AREA: CIENCIAS NATURALES

1. Une con flecha cada órgano con su sistema y escribe su nombre.



SISTEMA
RESPIRATORIO

SISTEMA
OSEO:

SISTEMA
CIRCULATORIO

SISTEMA
DIGESTIVO

SISTEMA
MUSCULAR

2- Completa la pirámide alimenticia.



3- Escribe tres consejos más importantes para crecer sanos y cuidar nuestra salud.

.....
.....
.....
.....

AREA: LENGUA

1. Lee con atención el siguiente texto.

Ingredientes: Para 1 unidad

Harina de trigo común, de todo uso 500 g

Agua templada 325 ml

Levadura fresca de panadería 15 g

Sal 10 g

Azúcar 10 g

Aceite de oliva virgen extra-45 ml

Preparación:

Introducimos el agua templada en un recipiente amplio y hondo y añadimos la levadura fresca, desmenuzada, y el azúcar. Removemos hasta que el azúcar y la levadura se integren por completo.

Añadimos la mitad de la harina y todo el aceite. Removemos bien, y dejamos reposar durante 20 minutos a temperatura ambiente, cubriendo el recipiente con un trapo limpio.

Transcurrido el tiempo de reposo incorporamos el resto de la harina, la sal y removemos. Espolvoreamos la superficie de trabajo con harina y volcamos la masa sobre ella. Nos engrasamos las manos con aceite y amasamos durante un par de minutos.

Formamos una bola con la masa y hacemos dos cortes en la superficie.

Cocemos en el horno, precalentado a 200 °C, durante 45 minutos.

2. ¿Qué tipo de texto es?

3. ¿Cómo te diste cuenta?
4. ¿Qué le agregarían a la receta de pan casero si quieren convertirlo en un pan dulce? Consulten y escriban los ingredientes y el procedimiento.
5. Extrae del texto.

SUSTANTIVOS	ADJETIVOS

6. Redacta oraciones con los sustantivos y adjetivos.

AREA: MATEMÁTICA

- 1- Dibuja en el cuadro las figuras, según correspondan

CIRCULO	TRIANGULO	RECTANGULO

1. Resuelve las siguientes situaciones problemáticas.
 - a. A la función de circo asistieron 800 personas entre jóvenes y adultos. Si 267 eran adultos ¿cuántos eran jóvenes?
 - b. Sebastián tiene guardado 5 billetes de \$100 tres billetes de \$50 y 4 billetes de \$10. ¿cuánto dinero tenía en total Sebastián?

- 2- Lee y escribe con números.

Quinientos cuarenta y ocho: _____

Ochocientos: _____

Ciento noventa y nueve: _____

Cuatrocientos cincuenta y tres: _____

Ciento cincuenta y uno: _____

Resuelve las siguientes situaciones problemáticas.

- Rosa quiere comprar regalos de cumpleaños para su hermana, solo tiene \$800, y eligió una remera de \$560 y un esmalte de \$230. ¿le alcanzará con el dinero que tiene? ¿le sobra algo de dinero?

- Julián quiere comprar un kilo de naranjas a \$90, un kilo de bananas a \$120 y un kilo de pomelos a \$155, ¿Cuánto dinero gastó en la verdulería?

Área: Ciencias Sociales.

1) Completa las oraciones.

La Argentina, el país donde vivimos.

El país donde vivimos se llama _____ El territorio argentino está formado por _____ y la ciudad Autónoma de _____.

Cada provincia tiene una _____ donde residen las autoridades del gobierno provincial. La ciudad de buenos aires no pertenece a ninguna provincia; es la capital de toda la _____ y en ella residen las autoridades nacionales.

2) Une con flechas cada provincia con su capital.

Catamarca	Posadas
Chubut	Ushuaia
La Pampa	San Fernando del valle de Catamarca
Misiones	Resistencia
Corrientes	Rawson

3) Escribe 5 provincias cuyas capitales se llamen igual.

Área: Formación Ética y Ciudadana.

1) Lee las siguientes afirmaciones y coloca verdadero (V) o Falso (F) según corresponda. Justifique su respuesta si es falso.

- En nuestro país vivimos en una monarquía.
 - Tenemos el derecho de elegir a nuestros representantes mediante el voto.
 - Votamos para elegir diputados senadores, gobernadores e intendentes, es decir, a todas las autoridades que conformarán el gobierno de nuestro país.
 - Si vivimos en la ciudad pertenecemos a un municipio, los que viven en el campo no.
- ¿Qué es la ciudadanía? Explica con tus palabras.

Escribí cuatro pautas que nos ayuden a vivir siendo ciudadanos responsables.

Director: Luis Castro