

GUÍA PEDAGÓGICA N°21 DE RETROALIMENTACIÓN Grupo 1

ESCUELA: PROVINCIA DE SANTA CRUZ

CUE: 7000245-00

DOCENTES: MARIÁngeles Quiroga -ANDREA VERAGUA- ROSANA MUÑOZ-

GRADO: CUARTO **TURNO:** MAÑANA Y TARDE

TÍTULO :” CUIDAMOS EL AMBIENTE DONDE VIVIMOS”.

ÁREAS: LENGUA, CS SOCIALES, FORMACIÓN ÉTICA Y CIUDADANA, TECNOLOGÍA, INDUSTRIALIZACIÓN Y AGROPECUARIA.

CONTENIDOS:

LENGUA: LA NOTICIA: PARTES, SUSTANTIVOS, ADJETIVOS, COMPRENSIÓN TEXTUAL.

CIENCIAS SOCIALES: ESPACIOS GEOGRÁFICOS: SAN JUAN EN LA REP. ARGENTINA, SUS LÍMITES.

SAN JUAN Y SUS DEPARTAMENTOS, LÍMITES DE SAN JUAN.

IGLESIA Y SUS LÍMITES.

FORMACIÓN ÉTICA Y CIUDADANA: CUIDADO DEL MEDIO AMBIENTE.

DESAFÍO: Utilizando una cartulina de colores y mucha creatividad elabora un consejo sobre cómo cuidar el medio ambiente donde vives. Luego se comentará acerca de su importancia. Pégala en algún lugar visible para compartirla con los demás miembros de la comunidad.

INDICADORES DE NIVELACIÓN

INDICADORES	LA	L	EPPA
Reconoce y ubica los límites San Juan en el mapa de Argentina.			
Reconoce sustantivos y adjetivos.			
Identifica las palabras que se relacionan con el cuidado del medio ambiente.			
Coloca correctamente las partes de la noticia.			
Puede escribir una noticia.			
Identifica el departamento de Iglesia y sus límites.			

(Ésta guía será entregada en formato papel y evaluada por medio de fotos, vídeo llamadas o escuchas telefónicas)

LUNES: LENGUA: RECORDAMOS UN POQUITO QUÉ ES EL PERIÓDICO: El periódico es un medio de comunicación escrito que lleva información a las grandes masas, manteniéndolas al día con lo que ocurre en el país y el mundo.

¿QUÉ PERIÓDICOS O DIARIOS CONOCES? ESCRIBE AL MENOS TRES.

- _____
- _____
- _____

2) CIENCIAS SOCIALES: UBICAMOS NUESTRA PROVINCIA EN EL MAPA DE NUESTRO PAÍS.



- ❖ OBSERVA EL MAPA POLÍTICO DE LA REPÚBLICA ARGENTINA.
- ❖ UBICA NUESTRA PROVINCIA Y PINTALÁ CON COLOR.
- ❖ COLOCA LOS LÍMITES DE LA ARGENTINA Y DE SAN JUAN.

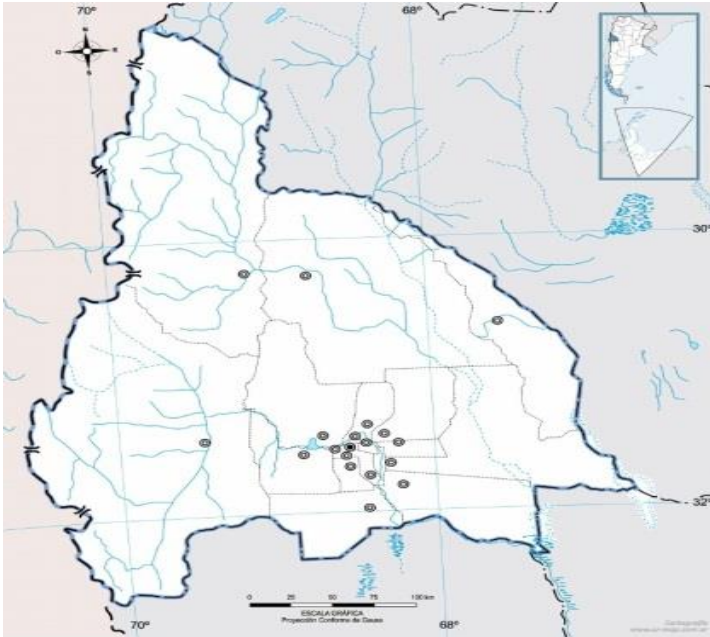
MARTES

3) LENGUA: ERES TODO UN GENIO, POR ESO SÉ QUE PUEDES CONTESTAR ESTAS SIMPLES PREGUNTITAS.

- a) ¿Han leído noticias?
 - b) ¿Dónde se publican las noticias?
 - c) ¿Cuál es el principal propósito de las noticias?
 - d) ¿Quiénes son los profesionales que se dedican a investigar y a escribir las noticias?
-

4) CS SOCIALES: NOS UBICAMOS EN EL MAPA DE SAN JUAN.

MARCA LOS 19 DEPARTAMENTOS POR EL CONTORNO, COLOCA EL NOMBRE DE CADA UNO, PINTA TÚ DEPARTAMENTO Y COLOCA LOS LÍMITES.



MIÉRCOLES

5) LENGUA:

- a) PARA COMPLETAR LAS NUBES DEBES LEER CON ATENCIÓN LA NOTICIA QUE ESTÁ DEBAJO.
- b) UNA VEZ QUE HAYAS LEÍDO LA NOTICIA DETENIDAMENTE, COMPLETA LAS NUBECITAS CON LA INFORMACIÓN QUE SE TE PIDE.





En lo que va de la temporada, se quemaron unas 25 hectáreas por incendios

📅 23 de agosto 2016

El departamento Iglesia fue afectado por varios incendios, producto de negligencia e intencionales. Alcanzaron la zona semi-urbana cercana a viviendas y con un bosque autóctono como artificial, todos en propiedad privada. Varios pusieron en riesgo viviendas.



De acuerdo a un informe de Protección Civil Iglesia sobre los incendios que afectaron a la comuna, estos fuegos no deseados han alcanzado una superficie quemada en lo que va de la temporada de aproximadamente unas 25 hectáreas, de los cuales varios han puesto en peligro viviendas.

El accionar del municipio estuvo a cargo del área de Protección Civil, que cuenta con la responsabilidad de la lucha contra el fuego y el accionar contra cualquier acción que perturbe el normal desenvolvimiento de la comunidad.

En estos fuegos no deseados, las acciones son planteadas según lo ordenado por el intendente Marcelo Marinero. Se decidió reforzar los controles con la intención de brindar seguridad a la comunidad, acompañando el accionar de las distintas instituciones del gobierno representadas en el departamento.

Donde se ha realizado una serie de acciones para tratar de evitar estos incendios tan perjudiciales para la comunidad, es en las escuelas ya que son uno de los bastiones del trabajo con la comunidad.

Cabe destacar que el área Protección Civil Departamental trabaja incansablemente en la defensa de la comunidad de Iglesia.

6) FORMACIÓN ÉTICA Y CIUDADANA:

CUIDADO DEL MEDIO AMBIENTE: EN ÉSTA SOPA DE LETRAS, ENCUENTRA LAS PALABRITAS QUE SE RELACIONAN CON EL CUIDADO DEL MEDIO AMBIENTE.

Sopa de letras sobre medio ambiente

Encuentra las palabras relacionadas con el cuidado del medio ambiente:

A	G	H	I	R	E	C	I	C	L	A	R	U	N	O	P	E	S	T	R	
R	T	Y	G	V	B	O	B	N	A	S	W	O	A	Z	S	S	E	D	G	
I	U	A	A	I	A	N	P	N	G	E	A	E	M	O	E	S	R	R	A	
U	D	D	T	U	S	T	K	E	U	I	N	A	A	N	T	R	E	N	Y	
O	S	D	G	U	C	A	M	E	O	M	M	A	D	O	M	I	T	O	U	
F	A	U	N	A	I	M	U	G	H	J	J	E	S	W	B	N	H	Y	U	
L	T	B	G	N	M	I	N	M	O	A	P	D	F	I	U	R	O	F	M	
O	M	N	G	M	E	N	E	O	J	T	T	R	A	U	R	O	L	L	S	
R	O	M	J	N	V	A	O	I	W	O	W	R	A	N	R	J	A	O	D	
O	S	K	N	G	E	C	O	L	O	G	I	A	U	M	S	O	T	R	R	
O	F	L	M	A	O	I	P	P	B	O	N	G	A	A	O	B	G	A	T	
N	E	W	W	A	U	O	I	A	U	N	J	M	N	E	I	O	G	W	U	
M	R	O	D	B	E	N	N	U	N	A	T	U	R	A	L	E	Z	A	M	
R	A	A	D	U	O	A	I	L	I	M	L	M	E	S	A	C	N	S	U	
E	O	R	E	F	O	R	E	S	T	A	C	I	O	N	A	D	I	E	E	
E	U	T	L	O	M	A	M	M	O	O	K	N	N	O	N	N	N	T	R	
D	N	I	A	P	N	F	I	E	L	P	A	O	N	P	B	M	O	I	T	
C	N	V	P	A	M	I	F	D	E	S	H	I	E	L	O	L	I	R	L	U
S	C	I	D	N	O	B	L	N	K	R	N	P	M	U	A	O	E	K	I	K
A	S	O	E	X	T	I	N	C	I	O	N	M	L	I	N	L	W	M	L	L

Soluciones:
 Reciclaje, Contaminación,
 Ozono, Deshielo,
 Restauración, Ecología,
 Flora, fauna, Extinción,
 Naturaleza, Atmósfera

JUEVES:

7) LENGUA: A PARTIR DE LA NOTICIA SOBRE LOS INCENDIOS EN IGLESIA.

- ✚ BUSCA Y EXTRAE CINCO SUSTANTIVOS COMUNES CON SUS ADJETIVOS CORRESPONDIENTES.
- ✚ EXTRAE DOS SUSTANTIVOS PROPIOS.
- ✚ PRODUCE ORACIONES CON LOS SUSTANTIVOS COMUNES Y PROPIO QUE EXTRAJISTE.

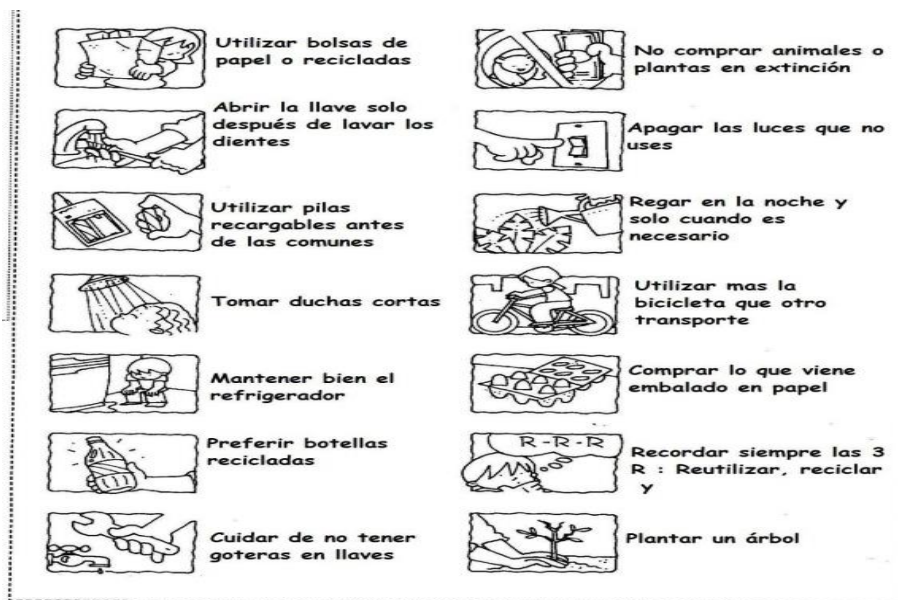
8) CS SOCIALES: MI DEPARTAMENTO

- ✚ ESCRIBE UN BREVE TEXTO DESCRIBIENDO CÓMO ES TÚ DEPARTAMENTO. (dónde queda ubicado, cómo es la gente que vive allí, qué lugares turísticos tiene, sus localidades, etc.)

VIERNES:

9) FORMACIÓN ÉTICA Y CIUDADANA:

- ✚ ELIGE UNO DE ÉSTOS CUIDADOS SOBRE EL MEDIO AMBIENTE Y ESCRIBE SI ALGUNO SE CUMPLE EN TU DEPARTAMENTO Y CUÁLES NO SE CUMPLEN . QUE PODRÍAS HACER PARA QUE SE CUMPLAN.



10) LENGUA:

- ✚ Escribe una noticia con sus partes de algún hecho que haya sucedido en tu comunidad.

11) Educación Tecnológica, Educación Agropecuaria, Industrialización.

Contenidos seleccionados: Propiedad de los materiales, producción orgánica, el compost, cuidado del medio ambiente. Conserva, materiales que podemos utilizar para conservar alimentos en casa

Título: Aportemos un granito de arena

Desafío: Armar carteles para una campaña de concientización del cuidado del medio ambiente.

Indicadores de logro: Identificar las propiedades de los materiales.

ACTIVIDADES.

Estos nos muestran que un material puede ser adecuado o no según el uso que queramos darle, cuando elegimos un material tenemos en cuenta sus cualidades o propiedades

1-Encuentra 13 palabras que se encuentran en la sopa de letras, que se refiere a las propiedades de los materiales.

a-Anótenlas a continuación para ubicarlas más fácilmente.

P	L	A	S	T	I	C	O	S	A	A	B	B	C	C
D	D	E	T	R	A	S	L	U	C	I	D	O	S	O
D	E	F	B	F	G	G	H	R	H	I	I	P	J	N
J	U	K	E	L	A	S	T	I	C	O	S	A	K	D
M	M	R	N	Ñ	A	N	Ñ	G	O	P	R	C	O	U
P	R	S	E	T	O	N	P	I	Q	R	S	O	T	C
U	V	V	X	Z	Y	Y	D	D	U	R	O	S	T	T
A	C	B	B	A	A	S	D	O	F	G	G	Z	F	O
A	I	S	L	A	N	T	E	S	S	S	U	D	D	R
C	A	D	R	T	Y	U	O	P	L	L	A	D	B	E
R	S	R	E	S	I	S	T	E	N	C	I	A	M	S
T	R	A	N	S	P	A	R	E	N	T	E	S	T	X

Las técnicas de conservación han permitido que alimentos estacionales sean de consumo permanente.

La elaboración de mermeladas es una forma de conservar diversas frutas por más tiempo, gracias al azúcar agregado. Por lo general siempre se utiliza frascos de vidrios, nuevos o reciclados de mermeladas consumidas anteriormente.

El envase está ligado a la calidad del alimento y a su conservación. Los materiales más usados para conservar los alimentos en nuestras casas son vidrio y plásticos. (Frascos, botellas de vidrio y plástico).

4- Elije un envase de los mencionados y comenta qué conservas prepararías en el mismo.

5- ¿Qué envase es mejor para la conservación de la salsa? ¿Por qué?

6- ¿Recuerdan la diferencia entre residuos orgánicos y residuos inorgánicos?.....¿cuál es?.....

- El medio ambiente es todo aquello que nos rodea y del que formamos parte, en el todos convivimos, y al departamento Iglesia debemos protegerlo y evitar su deterioro.

7-Con todos estos contenidos y otros que puedes investigar .Te propongo organizar una campaña desde tu casa de concientización, la misma consiste en hacer un cartel o un producto con materiales reciclables (por ejemplo, cesto para separar residuos domiciliarios.) Por familia, colocando allí consejos, frases, dibujos, o lo que se te ocurra, para proteger nuestro medio ambiente iglesiano. ¡Eres el mejor Ambientalista! Si optaste por un cartel colócalo en el frente de tu casa, para que tus vecinos lean el mensaje.

8 - Debes enviar fotos, audios o vídeos, lo que sea más fácil, de esta guía terminada a una de las tres profesoras, para que tu trabajo sea valorado.

✚ ¡Realizamos carteles!

Utilizando cartulinas de colores y mucha creatividad elabora un consejo sobre el cuidado del medio ambiente que más quieras, luego en una vídeo llamada que hará la seño, comenta acerca de su importancia con tus compañeros de clase y tu seño. Pégalas en algún lugar visible para compartirla con los demás miembros de la comunidad.

CHICOS: ES ADMIRABLE EL TRABAJO Y EL ESFUERZO QUE HICIERON TODO ÉSTE AÑO. LOS FELICITO VAMOS POR UN 2021 MARAVILOSO.



Directora Gloria Fernández Vicedirectora Claudia Zalazar