

Centro Educativo Secundario de Nivel Secundario CENS Zona Oeste.

Docentes: Andrea Morales y Andrea Beatriz Badías

Curso: 1 año

Área curricular: Producción Vegetal

Guía Nº 7

Título: Fortalecimiento del aprendizaje.

- Participar activamente en la producción escrita de la guía pedagógica.
- Fortalecer lo aprendido en actividades anteriores.
- Estimular el pensamiento lógico y la capacidad de deducción.



## ACTIVIDADES

1) ¿Qué es el suelo?

2) Coloque verdadero o falso, en caso de ser falso, justifique su respuesta:

a- En las capas más profundas del suelo se encuentra la mayor parte de la materia orgánica .....

b- La textura es un factor importante en las características del suelo como la permeabilidad y capacidad de retención de nutrientes .....

c- La presencia de microorganismos, microfauna, actividad biológica, química y física impacta directamente sobre la fertilidad del mismo .....

d- Los suelos calizos son aptos para la agricultura .....

- e- El suelo según su estructura tiene 5 tipos estructurales?.....
- f- La materia orgánica, es decir los desechos animales y vegetales, se descompone por acción de microorganismos?.....
- g- La materia orgánica hace que el suelo se torne más propenso a cambiar sus condiciones químicas como el PH?.....
- 3) Existen varios tipos de abonos orgánicos, uno de ellos parte de un proceso de transformación de la materia orgánica para obtener compost o un abono natural, a continuación marque la opción correcta.
- a. abono Verde.
  - b. compostaje.
  - c. lombricultivo.
  - d. residuos
- 4) Es un tipo de sustancia o denominados nutrientes, en formas químicas solubles y asimilables por las raíces de las plantas, para mantener o incrementar el contenido de estos elementos en el suelo. A continuación marcar la opción correcta.
- a. fertilizantes
  - b. fungicidas.
  - c. herbicidas.
  - d. plaguicidas.
- 5) Para poder acondicionar un terreno y sembrar se deben tener en cuenta los siguientes pasos. A continuación marcar la opción correcta.
- a. esparcir la semilla, preparar el suelo, fertilizar las nuevas plantas y regar.
  - b. fertilizar y regar, esparcir la semilla, preparar el suelo y fertilizar las nuevas plantas.
  - c. fertilizar las nuevas plantas, fertilizar y regar, esparcir las semillas y preparar el suelo.
  - d. preparar el suelo, esparcir la semilla, fertilizar y regar, fertilizar las nuevas plantas.
- 6) ¿Qué es la fertilización orgánica? Marcar la opción correcta.
- a) Conjunto de técnicas basadas en el aporte de productos orgánicos, manejo de cultivos y/o el ganado con fines fertilizantes
  - b) Conjunto de técnicas basadas en el aporte de productos inorgánicos
  - c) Conjunto de técnicas basadas en el aporte de productos orgánicos
  - d) Ninguna de las anteriores
- 7) ¿Cuál es el componente fundamental para la conservación de la fertilidad del suelo? Marcar la opción correcta.
- a) La materia orgánica
  - b) La estructura del suelo

- c) Las propiedades físico-químicas del suelo
- d) Ninguna de las anteriores

8) La gestión eficiente de la materia orgánica...(elegir la incorrecta)

- a) Limitará la degradación del suelo de cultivo
- b) Aumentará la biodiversidad edáfica
- c) Potenciará la eficacia de uso y conservación del agua
- d) Aumentarán las pérdidas de nutrientes por erosión

9) 7 simples preguntas para saber si derrochas agua

[https://www.lareserva.com/test\\_derroche\\_agua](https://www.lareserva.com/test_derroche_agua)

**El agua es un elemento vital para el ser humano, el suelo, las plantas, los animales y los microorganismos. Representa la vida de las ciudades y campos y es indispensable.**

El agua que sale por un grifo durante 10 segundos, supera en cantidad, a la consumida por millones de personas que por diferentes razones tienen dificultades para obtenerla. Con este sencillo cuestionario podrás averiguar qué tan consciente eres del problema.

**1. ¿Cuánto tiempo utilizas mientras tomas un baño? Marcar con una (x).**

- a) 5 minutos
- b) 10 minutos
- c) 20 minutos
- d) No estoy pendiente del tiempo.

**2. ¿Cuántas veces fiegas los platos en el día? Marcar con una (x).**

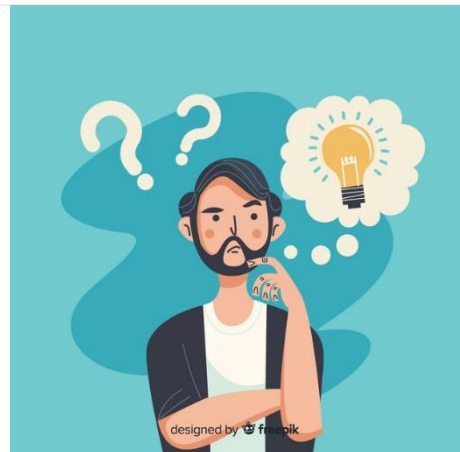
- a) Una vez al día o menos en el lavaplatos
- b) Dos veces al día en el lavaplatos
- c) Tres veces por día en el lavaplatos
- d) Una vez al día a en el fregadero
- e) Dos veces al día en el fregadero
- f) Tres veces por día en el fregadero

**3. ¿Cuántas veces por semana lavas la ropa? Marcar con una (x).**

- a) Una vez a la semana
- b) Dos veces por semana
- c) Tres veces por semana
- d) Cada día

**4. Cuando cepillas tus dientes, te afeitas, que haces: Marcar con una (x).**

- a) Abres el grifo solo cuando necesitas agua



- b) Dejas el agua corriendo

**5. ¿Si se rompe una tubería del riego del jardín, cuanto tiempo tomas en repararla? Marca con una (x).**

- a) En forma inmediata
- b) Dentro de una semana
- c) Cuando tenga tiempo

**6. ¿En verano, cuánto tiempo riega usted su césped y/o jardín? Marca con una (x).**

- a) Menos de 10 minutos por día
- b) 10 minutos por día
- c) 30 minutos por día
- d) 60 minutos por semana
- e) Nunca

**7. ¿Qué porcentaje de su propiedad está cubierto de vegetales autóctonos que no requieren riegos suplementarios? Marca con una (x).**

- a) Más del 50 por ciento
- b) El 30-50 por ciento
- c) Menos del 30 por ciento
- d) Ninguno
- e) Ninguno, no tengo un terreno

**Suma los puntos de cada una de tus respuestas.**

1. a) 1 punto; b) 2 puntos; c) 3 puntos; d) 5 puntos;
2. a) 1 punto; b) 2 puntos; c) 5 puntos; d) 1.5 puntos; e) 2.5 puntos; f) 3.5 puntos;
3. a) 1 punto; b) 2 puntos; c) 3 puntos; d) 5 puntos;
4. a) 1 punto; b) 5 puntos;
5. a) 1 punto; b) 3 puntos; c) 5 puntos;
6. a) 1 punto; b) 2 puntos; c) 5 puntos; d) 3 puntos; e) 0 puntos;
7. a) 1 punto; b) 2 puntos; c) 3 puntos; d) 5 puntos; e) 0 puntos

**Determina tu posición de empleo de agua**

Si su total es...

Entre **5 y 11**: ¡Felicitaciones, eres un verdadero "ahorrador" de agua!

Entre **12 y 19**: Bien hecho, eres consciente de la problemática mundial del agua y puedes hacerte un verdadero ahorrador de agua algún día"

Entre **20 y 27**: Usas demasiada agua para tus necesidades reales, lamentablemente para el medio ambiente, eres un usuario "**normal**" de agua.

- Trata de reducir el número de las cargas del lavado por semana (no hagas cargas parciales).
- Si friegas los platos a mano, no lo haga con el grifo abierto. Utiliza una pila para enjabonar y otra para aclarar.
- Es preferible ducharse a bañarse, porque se consume la cuarta parte de agua. Coloca un atomizador en la ducha.

- Un pequeño "truco" consiste en agregar aire al agua, esto da la impresión de aumentar el chorro, con menor cantidad de agua.
- Son recomendables los grifos mono mando o mono comando. Están diseñados para evitar que goteen y no tiene que volver a regular la temperatura del agua que había elegido si los cierra.
- Repara los grifos que gotean. Una gota por segundo se convierte en treinta litros al día. Ahorrarás agua y lo notarás en la cuenta mensual.
- Revisa tu cisterna por si pierde agua. Introduce una o dos botellas en el depósito para reducir su capacidad.
- Utiliza la escoba en lugar de la manguera para limpiar patios y terrazas. Si riegas el jardín, hazlo al amanecer o al anochecer, cuando el agua tarda más en evaporarse.
- No riegues en días ventosos, en que el viento se lleva el agua. Y recuerda que por regar más no se conservará mejor el césped: la mayoría de los jardines reciben más agua de la que necesitan.

**28 o más puntos:** Eres un gran derrochador de agua. Lee nuestros consejos para ahorrar agua en forma inmediata!!!”