

GUÍA PEDAGÓGICA N° 24 DE RETROALIMENTACIÓN -Grupo 2

Escuela: Benito Lynch

CUE: 700053600



DOCENTES: Carina Calivar, Roberto Romero, Yesica Oviedo, Juana Flores.

GRADO: Tercero

CICLO: Primero

NIVEL: Educación Primaria

TURNO: Jornada Completa

ÁREAS CURRICULARES: Educación Agropecuaria, Plástica, Tecnología.

CONTENIDOS:

- **Educación Agropecuaria-Granja:** Morfología de las aves de corral como productoras de carne y huevo -Manejo y comercialización del producto.

- **Educación Agropecuaria-Industria** -Noción y consumo.

Nutrición -Elaboración de recetas simples.

Alimentación saludable -Identificación y aplicación.

- **Tecnología:** _Diferenciación de alimentos naturales, elaborados, procesados y ultra procesados. _Selección y diferenciación de los insumos, las técnicas más apropiadas, operaciones y medios técnicos adecuados. _Medidas de higiene y seguridad en la manipulación, elaboración, almacenamiento y conservación de alimentos. _Reconocimiento de las etapas del proceso de elaboración de una receta sencilla de alimentos saludables.

- **Plástica** -Imagen bi y tridimensional, color-mezcla, figura - fondo, texturas.

INDICADORES DE EVALUACIÓN PARA LA NIVELACIÓN

- ♥ **Educación Agropecuaria-Granja:** Diferencia aves de corral productoras de carne y de huevo. _Identifica las distintas etapas de vida de las aves de corral.

- ♥ **Área Educación Agropecuaria-Industria** _Conoce la importancia de la alimentación saludable. _Reconoce y distingue productos elaborados utilizando distintas técnicas de preparación.

- ♥ **Tecnología:** _Distingue alimentos naturales, elaborados, procesados y ultra procesados de acuerdo a las características de los mismos. _Diferencia los insumos, las técnicas más apropiadas, operaciones y medios técnicos adecuados. _Adopta medidas de higiene y seguridad en los procesos de elaboración y manipulación de recetas saludables. _Expone, comunica y difunde su producción de manera clara y atractiva utilizando diferentes recursos audiovisuales.

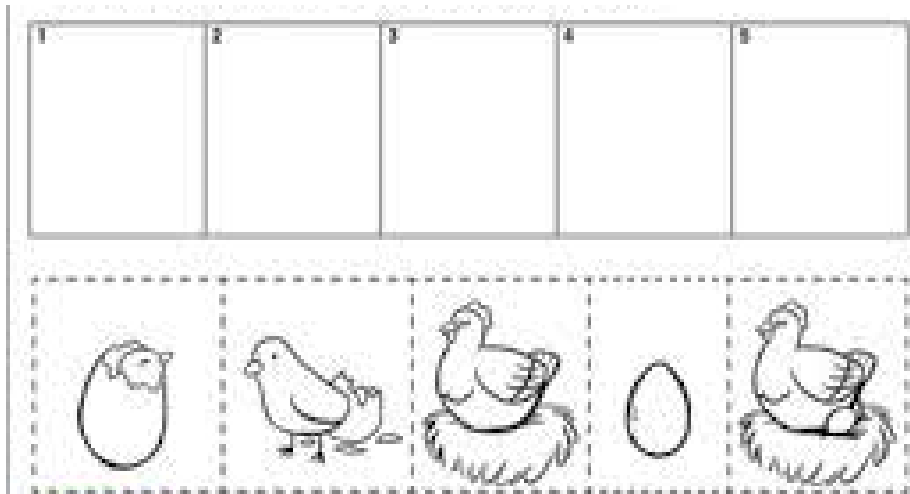
- ♥ **Plástica:** Diferencia figuras bi y tridimensional. _ Aplica texturas y colores, estableciendo en la composición figura y fondo.

DESAFIO EDUCATIVO: Confección de álbum incorporando trabajos basados en la avicultura y elaboración de productos obtenidos de la misma.

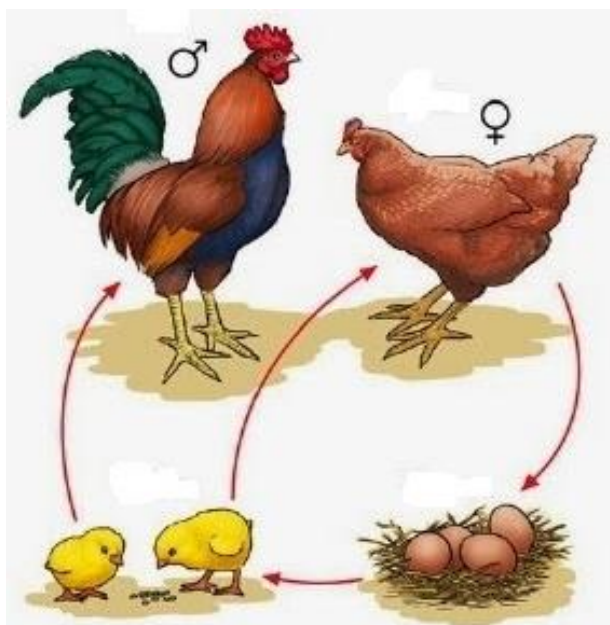
ACTIVIDADES:

Área Educación Agropecuaria -Granja

1. Colorea y ordena en secuencia el nacimiento del pollito.



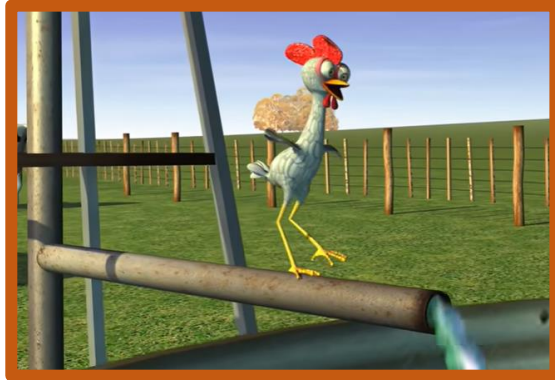
2. Nombramos las etapas de las aves de corral reconociéndolas en la imagen y en un círculo encerramos a quien pone el huevo.



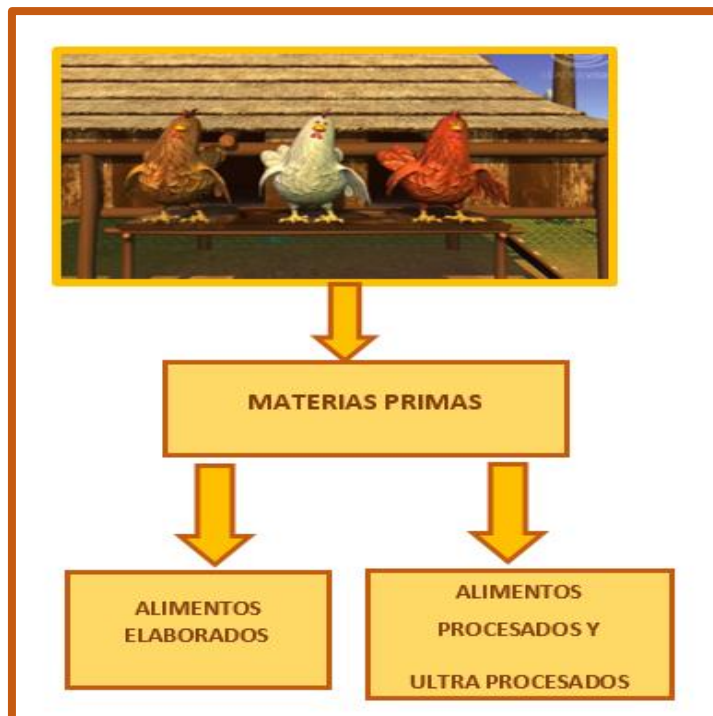
Área Tecnología

1- Comenzamos moviendo el cuerpo con la gallina TURULECA.

<https://www.youtube.com/watch?v=d7Mh6uqHyul>



2- Representa y completa el esquema sobre la gallina, en el cuaderno, hoja A4 o afiche, con ejemplos sobre las materias primas, los alimentos elaborados, procesados y ultra procesados que de ellas se obtienen pueden ser palabras, dibujos o recortes.



3. Don Zenón y su Sra. no saben qué hacer con tantos huevos que puso la gallina Turuleca. ¿Te animas a ayudarles elaborando deliciosas recetas saludables que incorporen huevos en sus preparaciones?

¡¡Que nada te detenga!! Si no dispones de los ingredientes puedes armar un recetario.

¡¡A pensar y cocinar!!



4. Explica el paso a paso a través de un video o imágenes sino cuentas con los insumos.

¡¡Éxitos!! ¡¡Será una deliciosa y saludables experiencias!!

Área Educación Agropecuaria

1-En la granja de Zenón se recolectaron huevos y María quiere ordenar por tamaño, color y proteínas (sabiendo que A son huevos frescos, B refrigerados C cocinados).

COMPLETAR LOS SIGUIENTES DATOS

Tamaño_____ -

Color_____

Proteínas_ A-----

B-----

C---



2-Realizar una receta donde se incorpore huevos.

3-Con la receta elegida describir cada ingrediente.

4- Armar la misma receta que realizaste en el punto 2 con imágenes.

Ejemplo:

Pelar los  y  en forma alargada

ÁREA PLÁSTICA

1-Realizar un rota folio donde despliegues a través de imágenes lo aprendido en las áreas Agropecuaria (granja e industria) y Tecnología.

- Para la construcción del rotafolio necesitarás: cartón duro para las tapas y para construir un soporte donde afirmes el rota folio, hojas rayadas lisas o de colores, lápices de colores, témperas, papeles de colores de revista, glasé o afiche, lanas, recortes de tela, etc. El tamaño aproximado será de 30cm x 20 cm.

- Decora la tapa y coloca un título a tu rota folio, ej. **“AQUÍ GIRAN MIS SABERES”**.
- Escribe y dibuja todo lo aprendido en las áreas antes mencionadas sobre gallinas ponedoras. En las hojas que seleccionastes, debes tener en cuenta que puedes utilizar diferentes técnicas en la bidimensión y tridimensión con masa de sal, collage, con recortes de revistas, lanas, plumas, etc.
- Perfora todas las hojas en la parte superior y finalmente únelas a las tapas con anillos, lanas o un cordón.

¡RECUERDA TRABAJAR CON ALEGRÍA Y ENTUSIASMO,QUE OBTENGAS UN HERMOSO ÁLBUM!

DIRECTORA: MIRTA ELSA TEJADA.