

GUIA PEDAGÓGICA N°21 DE RETROALIMENTACIÓN

GRUPO 1

Escuela: **Padre Federico Maggio**

CUE: 700019200

Docente: **Verónica Avila**

2º año Ciclo Básico Secundario Rural

Turno: **Mañana**

Áreas Curriculares: **Matemática- Ciencias Naturales- Tecnología.**

Titulo de la propuesta: **“Carrera hacia la meta.”**

Contenidos:

Matemática:

- Números Enteros. Propiedades.
- Operaciones. Cálculos Combinados
- Triángulos: clasificación según sus lados y sus ángulos.

Ciencias Naturales:

- Niveles de organización.
- Sistema de órganos.
- Reinos vivos.

Tecnología:

- Tecnología
- Materiales: procesos físicos - químicos.

Indicadores de evaluación:

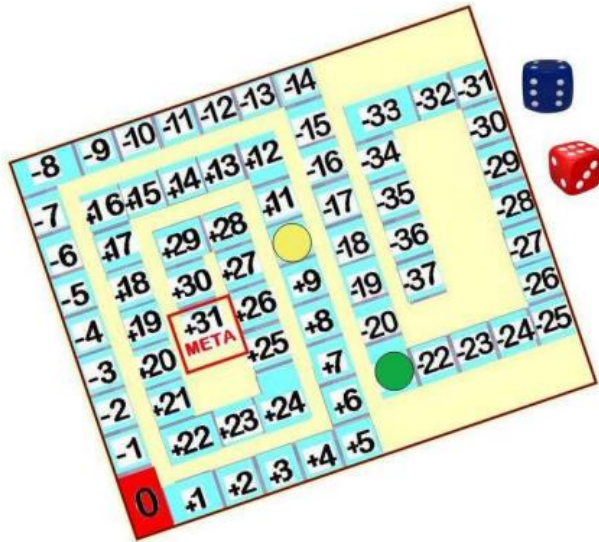
- Utiliza de forma adecuada los números enteros.
- Calcula el valor de expresiones numéricas mediante las operaciones elementales, aplicando correctamente la jerarquía de las operaciones.
- Resuelve problemas de la vida cotidiana en los que se incluya el uso de los números enteros.
- Reconoce los niveles de organización de los seres vivos
- Reconoce las propiedades de los materiales.

Desafío:

**DISEÑAR UN JUEGO MATEMATICO QUE SE RESUELVA CON NUMEROS
ENTEROS: POSITIVOS Y NEGATIVOS.**

La propuesta consiste, como muestra la imagen, en fabricar, con: cartón, cartulina, papeles de colores, etc

1 tablero- fichas en forma de triangulo- 2 dados de diferentes colores



Curiosidad: En el juego, los resultados del dado rojo serán números positivos, mientras los resultados del dado azul serán números negativos.

Reglas del juego - Juego para 2,3 o 4 jugadores. - Al iniciar la partida la ficha de todos los jugadores se coloca en la casilla roja 0 - Los jugadores tiran alternativamente los dos dados y hace con su ficha los dos movimientos indicados por ellos. Por ejemplo, si un jugador ha

obtenido un 5 con el dado rojo(es decir +5) y un 6 con el dado azul, (que corresponde al valor -6), avanza primero 5 en el sentido positivo y después 6 hacia atrás en el sentido negativo. Al final de la jugada su ficha se encontrará en la casilla -1 . Gana el jugador que llega de forma exacta a la META en la casilla nº 31. - Si algún jugador llega a la casilla - 37 queda eliminado

A divertirse en familia!!!

ACTIVIDADES

MATEMATICA

1) Completa la tabla con el registro de tus jugadas.

Jugada	Casilla de partida	Dado 1 rojo	Dado 2 Azul	Casilla de llegada	Movimiento real efectuado
nº 1	0	+5	-6	-1	-1
nº 2					
nº 3					
.....					

2) Completar con el número entero que corresponda:

- a) Una ascensor estaba en el cuarto piso y bajó 6 pisos, llegó al.....
- b) Del piso - 4 subió 9 pisos, ahora está en el
- c) La temperatura era de -5°C y subió 8°C, ahora es de
- d) La temperatura era de 6°C y bajo 13 °C, ahora es de
- e) Un buzo estaba a -15m bajó 8m mas, ahora está a
- f) El buzo esta a -21m y subió 18m, ahora está a

3) Dibuja tu propia recta numérica y representa los siguientes números:

-14, 15, -6, 3, -11, 9, -1, -15 y 12

4) Indica si es mayor, menor o igual según corresponda:

- a) 1..... -2
- b) -5..... 0
- c) -6..... 2
- d) 7..... -8
- e) -3..... -4
- f) -7..... -9
- g) 0..... -2
- h) -8..... -7

5) Ordenar en forma creciente (de menor a mayor) los siguientes números

8, -6, -5, 3, -2, 4, -4, 0, 7

6) Resuelve las siguientes sumas algebraicas:

- a) $-9 + 5 - 8 + 10 - 3 =$
- b) $8 - 7 + 10 - 6 + 3 - 11 =$
- c) $-1 + 9 + 4 + 13 - 17 - 20 + 2 =$
- d) $15 - 23 + 11 - 34 + 19 - 34 - 27 =$

7) Lee y resuelve la siguiente situación

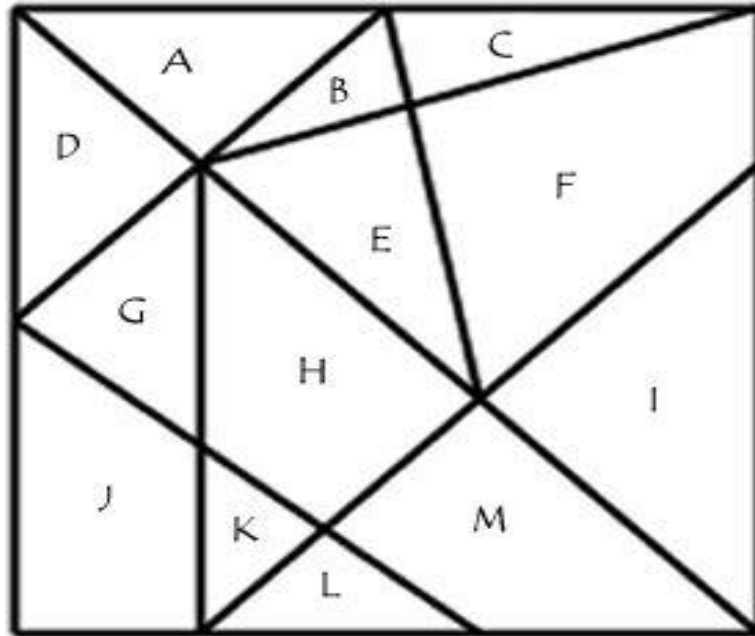
a) Lucia, debe \$ 370, que pidió para emprender el proyecto de confección de cubrebocas, si entrego, \$ 280. ¿Cuánto debe?

8) Dibuja las fichas que realizastes para tu juego, con sus respectivas medidas

a) ¿Qué tipo de triángulo es, teniendo en cuenta sus lados?

9) ¿Cuántos triángulos puedes encontrar en la siguiente imagen?

. Escribe la letra del triángulo que encontraste y di que tipo de triángulo es, según sus lados y según sus ángulos.

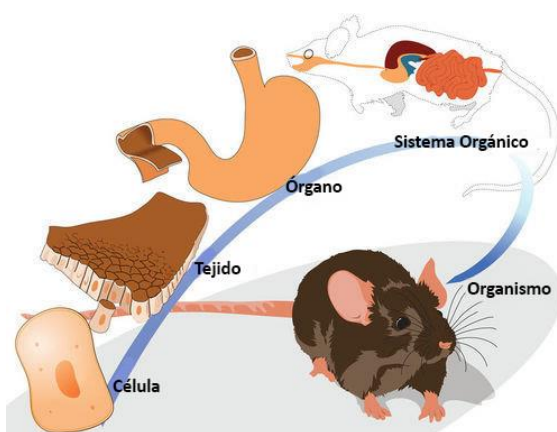


CIENCIAS NATURALES

10)-Describe los niveles de organización de un organismo pluricelular complejo como lo es un ratón, comenzando desde la célula..

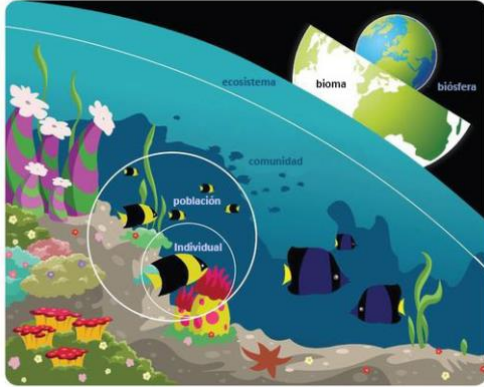
11)-¿Cuántos sistemas orgánicos hay en el cuerpo humano?

12)-¿Los sistemas del cuerpo humano están integrados o actúan independientemente?



13) ¿Cuál de los siguientes niveles tiene en cuenta el medio ambiente?

14) ¿En qué tipo de comunidad vives (acuática, aérea, terrestre)?



15) ¿Menciona los reinos en los que se organizan los seres vivos? ¿Qué reino integra el Hombre?

16) ¿En qué reino ubicas el coronavirus , si es un virus?

17) Lee atentamente la siguiente información

La enfermedad por coronavirus (COVID 19) es una enfermedad infecciosa causada por un coronavirus recientemente descubierto.

La mayoría de las personas que enferman de COVID 19 experimentan síntomas de leves a moderados y se recuperan sin tratamiento especial.

CÓMO SE PROPAGA

El virus que causa la COVID-19 se transmite principalmente a través de las gotículas generadas cuando una persona infectada tose, estornuda o espira. Estas gotículas son demasiado pesadas para permanecer suspendidas en el aire y caen rápidamente sobre el suelo o las superficies.

Usted puede infectarse al inhalar el virus si está cerca de una persona con COVID-19 o si, tras tocar una superficie contaminada, se toca los ojos, la nariz o la boca.

a-¿Que está a tu alcance para cuidarte vos y la personas que te rodean?

b-Justifica la frase: Cuidarte es cuidarnos

c-Que significa pandemia, han ocurrido en otras épocas?

TECNOLOGIA

18) Realiza un listado con los materiales usados en la construcción del juego.

19) Nombra alguna propiedad de esos materiales. (Ayúdate con la información de la guía N°19).



Espero tu súper producción!!!

Directora a cargo: Verónica Avila