

GUÍA PEDAGÓGICA N°23 DE RETROALIMENTACIÓN. Grupo 2**Escuela:** Gral. Martín Miguel de Güemes**CUE:** 700034500**Docente:** Navas, Myriam del Carmen.**Grado:** Sexto**Nivel:** Primario**Turno:** Mañana**Áreas:** Matemática, Ciencias Sociales, Educación Agropecuaria y Tecnología.**Título: Cuidemos nuestro medio****CONTENIDOS****Matemática:** Lectura, escritura y comparación de fracciones y expresiones decimales.

Operaciones con expresiones decimales. Representaciones gráficas de relaciones de proporcionalidad.

Ciencias Sociales: Las condiciones ambientales de Argentina y América Latina.**Educación agropecuaria:** Riesgos ambientales producidos por los procesos de producción.**Educación Tecnológica:** Procesos de producción y cuidados del medio ambiente.**INDICADORES DE EVALUACIÓN PARA LA NIVELACIÓN**

-Construye situaciones expresadas con representaciones gráficas.

-Resuelve problemas que involucren operaciones de suma y resta con expresiones decimales.

-Identifica fracciones como parte de un todo.

-Identifica la variedad de problemas ambientales en Argentina y en América Latina.

-Identifica los efectos que producen los procesos de producción primaria y secundaria en el ambiente.

-Produce un mensaje ecológico para evitar la deforestación.

-Identifica problemáticas de la contaminación ambiental

-Identifica el sector económico en la producción de madera.

Desafío: Diseñar tarjetas ecológicas para compartir con las familias de los alumnos a través del grupo de WhatsApp.**♦ Día 1 EDUCACIÓN AGROPECUARIA**1-Lee el siguiente texto “**La Contaminación Ambiental**”

La contaminación ambiental altera el equilibrio de los ambientes y afecta tanto al aire como al agua, al suelo y a los seres vivos que viven en ellos. La lista de contaminantes sería muy extensa: residuos industriales, gases que emiten los vehículos, pesticidas, etc.

Toda acción del ser humano que afecta en forma positiva o negativa a la calidad de vida y al equilibrio de los ambientes se conoce como impacto ambiental. Generalmente lo relacionamos con efectos perjudiciales y en especial con la contaminación del ambiente. Pero también existen acciones positivas que producen beneficios como la reforestación de una zona, las actividades dirigidas a disminuir los gases tóxicos de los vehículos o la creación de áreas naturales protegidas.

2-Coloca Verdadero o Falso según corresponda .Cuidamos el medio ambiente a través de la agricultura:

| | | | |
|----------------------------|--|-------------------------------|--|
| Realizando compost. | | Utilizando insumos orgánicos. | |
| Pulverizar con herbicidas. | | Pérdida de la biodiversidad. | |

3-Escribe algunos consejos y acciones para cuidar el medio ambiente donde vives.

EDUCACIÓN TECNOLÓGICA

1-Observa las imágenes de algunas causas que provocan la deforestación



Quemar los bosques



la tala discriminada



la agricultura en gran escala

2-¿Cómo podemos evitar la deforestación?

3-Con la madera podemos hacer muchos productos elaborados. ¿A qué sector económico pertenece la tala de árboles? Marca el cuadro correcto.

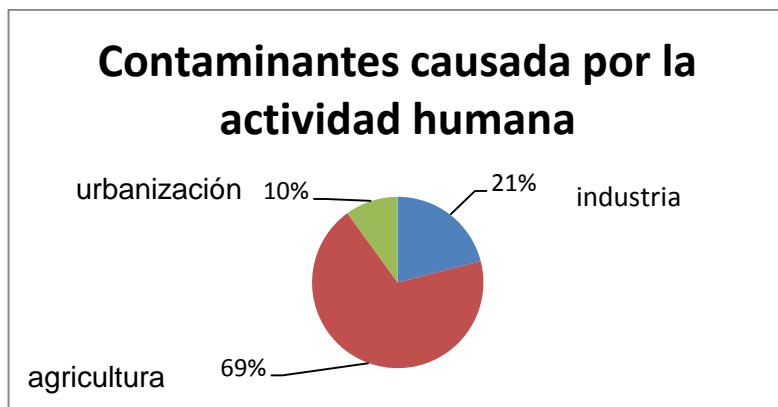
Sector Primario

Sector Secundario

Sector Terciario

♦ **Día 2 MATEMÁTICA**

1-Observa el gráfico circular y responde:



- ¿Cuál es la actividad humana que más contamina el ambiente? ¿A qué crees que se debe?
- ¿Qué solución propones para que pueda disminuir ese porcentaje? ¿Estás de acuerdo que la Huerta Orgánica puede cambiar esta situación? ¿Por qué?

2--Lee el último párrafo del texto de Lengua de Guía N°22 y responde:

Si los científicos afirman que podrían desaparecer **dos tercios** de los osos polares que hay en el Ártico en los próximos cincuenta años ¿Qué fracción quedaría?

2-Razona y resuelve.

Carlos compro para su huerta orgánica plantas aromáticas a \$ 387,50 y arbustos con flores que le costaron \$ 498,25 ¿Cuánto gastó en el vivero? Pagó con un billete de \$ 500 y cuatro billetes de 100. ¿Le sobró o le faltó? ¿Cuánto?

♦ **Día 3 CIENCIAS SOCIALES**

1-Lee la noticia trabajada en Lengua y responde:

- ¿En qué país se encuentra la NSIDC?
- ¿En qué América ubicamos este Centro Nacional según las características naturales y según las características históricas –culturales?
- ¿Cuál de los dos Polos mencionados en el texto está más cercano a nuestro país?

2-Observe el siguiente mapa e identifique varios problemas ambientales de distinto origen que preocupan particularmente en América Latina y en la Argentina.

•Zonas con mayor riesgo de

- inundaciones
- desmonte
- erupciones volcánicas
- contaminación petrolera
- contaminación aire, suelo y agua en zona urbana.

♦ Clasifica los principales contaminantes en:

| Fenómenos naturales | Procesos causados por la actividad humana. |
|---------------------|--|
| | |

◆ Ubica los siguientes problemas en el mapa y escribe la letra que los identifica.

A Desmonte y pérdida de la biodiversidad en el límite de Brasil y Bolivia.

B Inundaciones a lo largo del recorrido del Río Paraná en territorio argentino.

C Contaminación del aire y el agua en la capital de Argentina.

D Erupción volcánica en la zona andina que afecta a una provincia patagónica y al país vecino.

3- Revisa los borradores de los mensajes que elaboraste en las distintas áreas y confecciona una tarjeta ecológica para informar sobre la contaminación del ambiente y cómo puedes ayudar al planeta. Puedes usar materiales reutilizables como lanas, yerba, té o café usado y secado, recortes, etc.

• Con tu tarjeta y la de tus compañeros armaremos una “Campaña de Prevención” a través de WhatsApp para concientizar a la comunidad sobre esta problemática que nos afecta a todos.

Directora de la Institución: Claudia Manrique.