

GUÍA PEDAGÓGICA N° 19 DE RETROALIMENTACIÓN

ESCUELA: B° FRANKLIN RAWSON CUE: 7000823-00

DOCENTES: Sánchez, Marcela – Barón, Carolina

GRADO: Cuarto “A y B” CICLO: Segundo

NIVEL: Primario TURNO: Mañana y Tarde

ÁREAS: Lengua, Matemática, Ciencias Sociales.

TÍTULO DE LA PROPUESTA: “**Saberes e historias**

contadas de generación en generación”.



CONTENIDOS:

Lengua: Leyenda: Lectura comprensiva. Elementos. Signos de puntuación. Estructura. Producción. Matemática: Numeración hasta el 100.000. Composición y descomposición de números naturales. Valor posicional. Situaciones problemáticas. Ciencias Sociales: Argentina. Límites. San Juan. Ubicación geográfica: Límites.

INDICADORES DE EVALUACIÓN PARA LA NIVELACIÓN:

- Lee con fluidez respetando la puntuación.
- Identifica elementos y estructura del texto.
- Produce leyendas respetando ortografía y signos de puntuación.
- Respeto el orden de números naturales y su valor posicional.
- Compone y descompone números naturales.
- Resuelve situaciones problemáticas empleando las cuatro operaciones básicas.
- Reconoce países limítrofes de Argentina.
- Ubica geográficamente la provincia de San Juan, sus límites y departamentos.

DESAFÍO: Producir una leyenda sanjuanina.

ACTIVIDADES:

DÍA 1: Lunes 16 Lengua: Leyendas. Lectura comprensiva.

1- Lee atentamente la siguiente leyenda

Leyenda del Cacique Pismanta

De acuerdo con la leyenda popular, en San Juan, Pismanta fue un cacique Huarpe que habitó la región del Municipio de Iglesia en los tiempos de la conquista española.

Gobernaba los pueblos al norte de la provincia y fue contemporáneo del Cacique Angaco quien gobernaba pueblos al sur.

Pismanta enfrentó a los conquistadores con las armas y fue derrotado en distintas batallas hasta que, con su ejército diezmado, tomó conocimiento de que el Cacique Angaco se había aliado con los españoles y había entregado a su hija en matrimonio a uno de ellos.

Cuenta la leyenda que Pismanta entristeció ante la noticia y que sus dioses le anunciaron el destino de su pueblo, que sería subyugado por los españoles. Ante esto, se encerró junto con su familia en una cueva de Angualasto a esperar la muerte.

A los días se sintió un fuerte temblor de tierra acompañado por un estruendo. Los Huarpes fueron a la cueva a ver qué había sucedido con Pismanta, pero solo encontraron las piedras y un hilo de agua caliente que brotaba de ellas.

Entendieron que este hilo de agua caliente eran las lágrimas del Cacique Pismanta quien lloraba su destino desde el corazón mismo de la Pachamama que lo recibió en su seno por su valiente defensa ante los españoles.

2- Busca en el diccionario el significado de las siguientes palabras y escríbelas en el cuaderno **contemporáneo – diezmado – subyugado**

3- Responde:

- a) ¿Quién era Pismanta?
- b) ¿Con quién se enfrentó?
- c) ¿Qué hizo Pismanta después de enterarse de lo que hizo el Cacique Angaco??
- d) ¿Qué ocurre finalmente con el Cacique Pismanta?

DÍA 2: Martes 17 Lengua: Signos de puntuación.

- 1- Léele la Leyenda del Cacique Pismanta a algún familiar.
- 2- Pinta en el texto, con color ROJO, los puntos seguidos; con VERDE, los puntos apartes y con AZUL, el punto final.
- 3- Marca con { los párrafos del texto y enuméralos. Rodea con un círculo las sangrías.

Matemática. Numeración hasta el 10.000.

1- En el siguiente cuadro encontrarás las poblaciones de algunos departamentos de la provincia de San Juan.

Departamentos.	Población (Habitantes)
San Martín	11.345
Albardón	23.838
Calingasta	8.588
Jáchal	21.730
9 de Julio	9.307
Angaco	8.175

- a) Ordena los números de MENOR a MAYOR.
 - b) Descompone el número de la población del departamento de Albardón.
- 2) Descubre a qué departamento pertenece este número:

2 x 10.000+ 1 x 1.000+ 7 x 100+ 3x 10 =

3) Descompone (de las tres maneras vistas) el número de la población de Angaco.

DÍA 3: Miércoles 18 Ciencias Sociales. Límites

1-En un mapa de la República Argentina, pinta con color verde la provincia de San Juan.

2-Ubica y escribe el nombre de los países que limitan con nuestro país, océanos y Mar Argentino.

3-¿Con quién limita San Juan? Completa

Al Norte:.....

Al Sur:.....

Al Este:.....

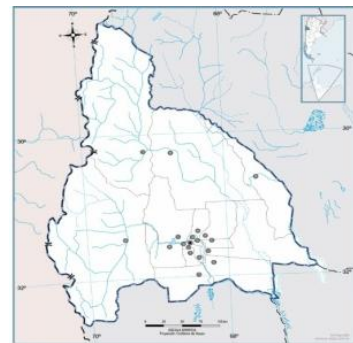
Al Oeste:.....

4-Observa con atención el mapa de nuestra provincia.

Responde: ¿Cuántos departamentos posee?

5-Realiza en tu cuaderno un cuadro como el siguiente y completa.

Departamentos	Cabecera
Angaco	Villa El Salvador



6-Ubica en el mapa los departamentos mencionados en la leyenda del Cacique Pismanta.

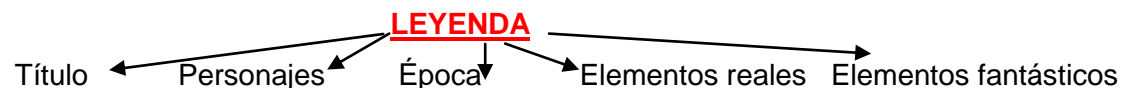
DÍA 4: Jueves 19 Lengua: Leyendas. Estructura.

1) Marca en la leyenda, Introducción, Nudo y desenlace.

2) Completa el cuadro, explicando con tus palabras la leyenda del Cacique Pismanta.

INTRODUCCI ÓN	
NUDO	
DESENLACE	

3) Completa el esquema teniendo en cuenta la leyenda del Cacique Pismanta.



4) Cambia el título de la leyenda.

Matemática. Resolviendo problemas.

a) En una finca se colocaron 5.735 plantines de uva, de los cuales 3.521 son de uva blanca. ¿Cuántos plantines de uva tinta se plantaron?

ESCUELA B° FRANKLIN RAWSON CUARTO GRADO ÁREAS INTEGRADAS GUÍA N°19

b) En la bodega compraron 3.890 botellas para el vino blanco; 1.890 para vino tinto y 5.400 botellas para vinos rojos. ¿Cuántas botellas compraron?

c) Ana realizó una compra en la bodega de \$8.199 en 9 cuotas ¿Cuál es el valor de cada cuota?

d) Si en una caja entran 6 botellas de vino. ¿Cuántas botellas hay en 7 cajas? ¿Y en 15 cajas?

e) En una fábrica de alfajores regionales de San Juan, venden alfajores de membrillo en bandejas de 8 unidades cada una y los de alcayota en cajas de 6 unidades cada una. ¿Cuántos alfajores de membrillo hay en 5 cajas? ¿Cuántos alfajores de alcayota hay en 9 cajas?

f) Para la Fiesta Nacional de la Uva y el Vino, los viñateros donaron 6.072 kg de uva a 8 carruajes, para que lo regalaran al público. Si repartieron en partes iguales, ¿cuántos kg de uva le tocó a cada uno?

DÍA 5: Viernes 20 Lengua: Leyenda. Producción.

EVIDENCIO LO QUE APRENDÍ. Resolvemos el Desafío: **Producir una leyenda sanjuanina.**

El Cerro Tres Marías se encuentra ubicado en el Dique de Ullum. Te propongo que produzcas una leyenda sobre este cerro. Deberás tener en cuenta todo lo visto y aprendido sobre leyendas, desde su estructura, momentos y elementos.



Realiza un borrador. Ten en cuenta signos de puntuación y párrafos. Léesela a algún familiar para verificar que tiene sentido tu historia. Corrige si es necesario. No olvides de colocarle un título.

Una vez lista, pásala en limpia a tu cuaderno. Envíame una foto de tu producción. Si no puedes enviármela, acércala por la escuela.

Envíame un audio o vídeo de la lectura de tu leyenda.

RESPONDE:

a-¿Qué tuviste en cuenta al realizar tu producción?

b- Explica con tus palabras, ¿Cómo identificas la estructura de una leyenda?

c- ¿Qué pasos debes seguir para poder componer o descomponer un número?

d- ¿Cómo resolviste las situaciones problemáticas?

e- ¿Qué debes saber para poder reconocer los países que limitan con Argentina?

f-¿Qué debes saber para poder trabajar en cualquier mapa?

Directora: Myriam Sonia Moreno.